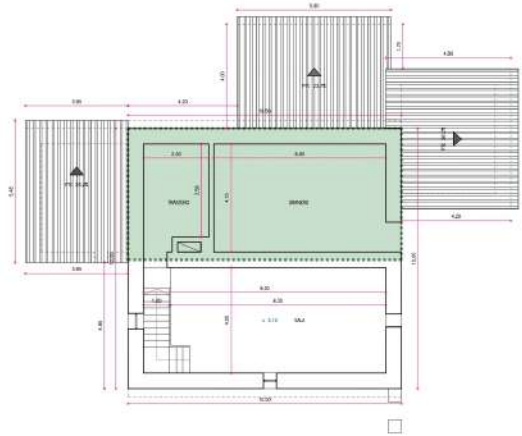
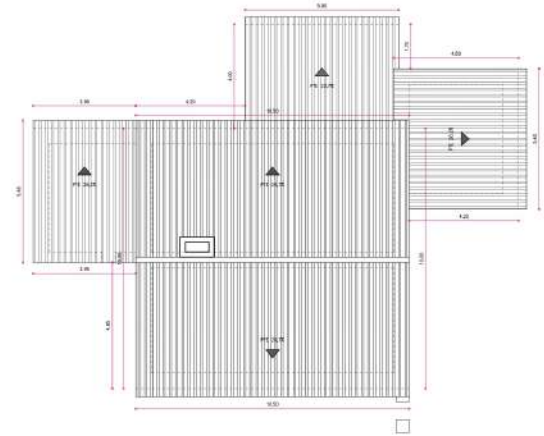


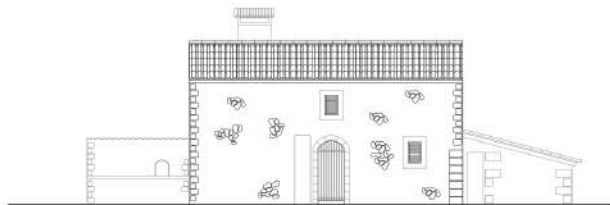
PLANTA BAJA



PLANTA P1º



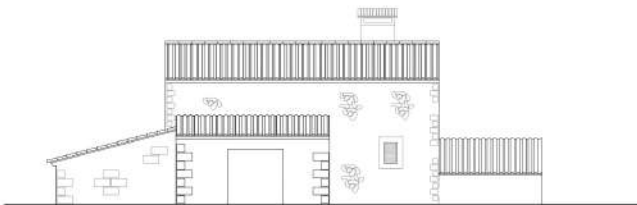
PLANTA CUBIERTA



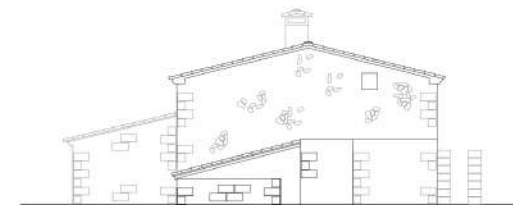
ALZADO FRENTE



ALZADO DERECHO

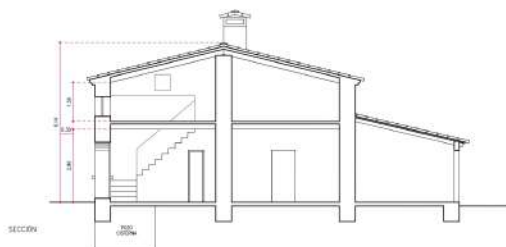


ALZADO POSTERIOR

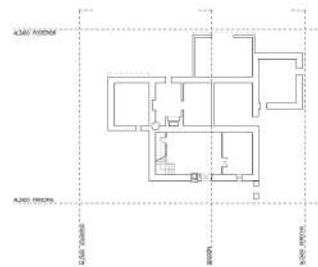


ALZADO IZQUIERDO

SUPERFICIES CONSTRUIDAS		
	SUP. CONSTR. (m ²)	SUP. POND. (m ²)
PLANTA BAJA	172,80	-
INVERNICO	102,00	-
AGRICOLA	84,00	-
PLANTA P1º	100,00	-
INVERNICO	32,28	-
AGRICOLA	12,71	-



SECCION



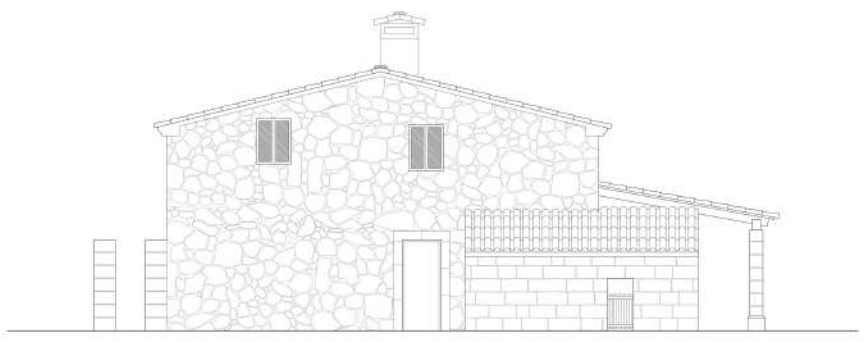
ALZADO PAREDES



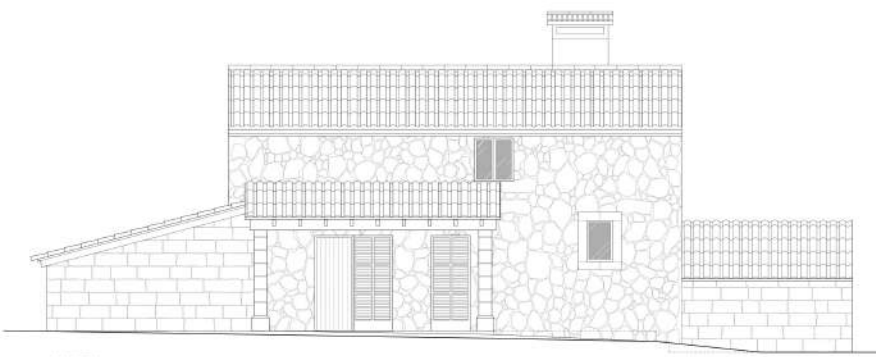
ALZADO CIELOS

ALZADO PIS.

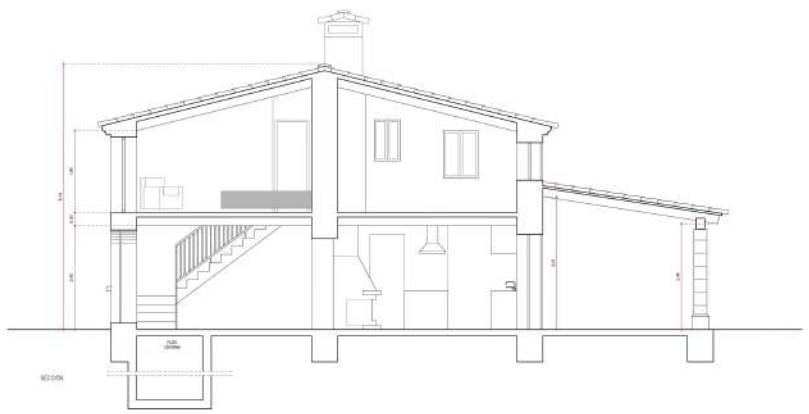
ALZADO PAV.



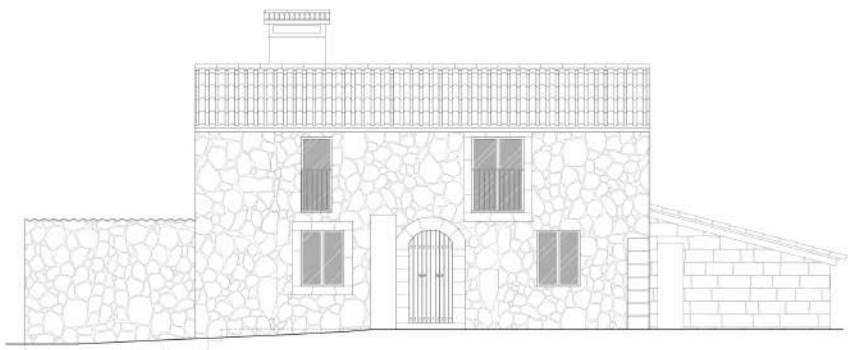
ALZADO OESTE



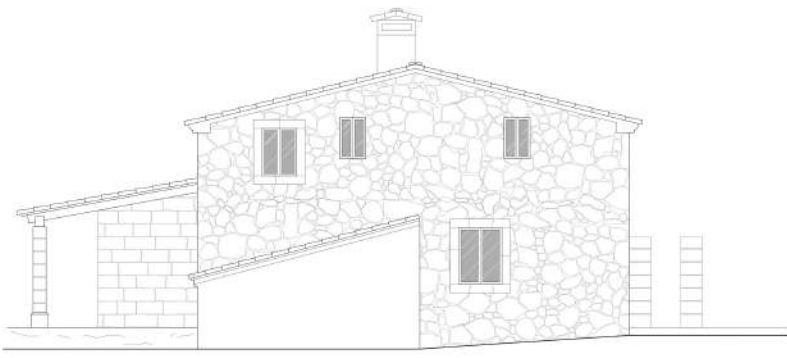
ALZADO POSTERIOR



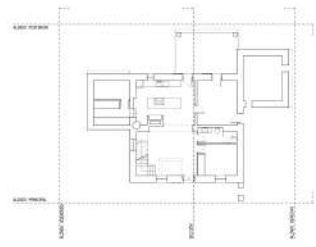
SECCION



ALZADO LATERAL



ALZADO OESTE



MATERIALS DE ACABADOS
 PISOS:
 - EMPEDRAMIENTO Y PIEDRAS EN COLOR TERRO
 - EMPEDRAMIENTO DE PIEDRA NATURAL, CARREL
 - CARPETAS TRICOLORS DE ALUMINIO
 PAREDES: ESTUQUE EN PARED INTERIOR, ALBAÑILERIA
 CUBIERTA TELA CERÁMICA.
 TUBOS LOS DIÁMETROS DE MÁS DE 95 mm. SE PROFUNDAN 100cm OTE.