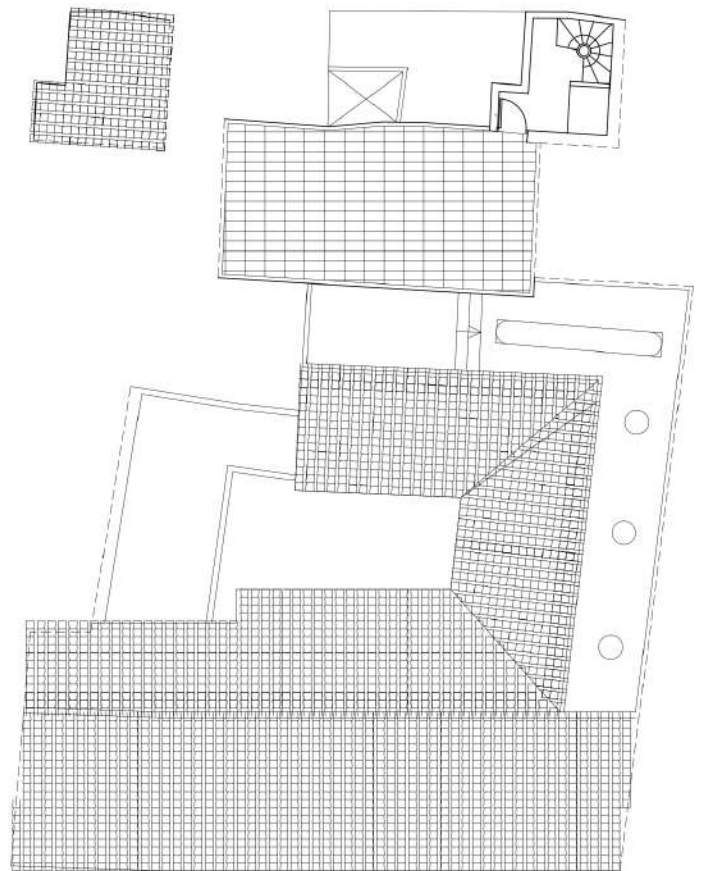
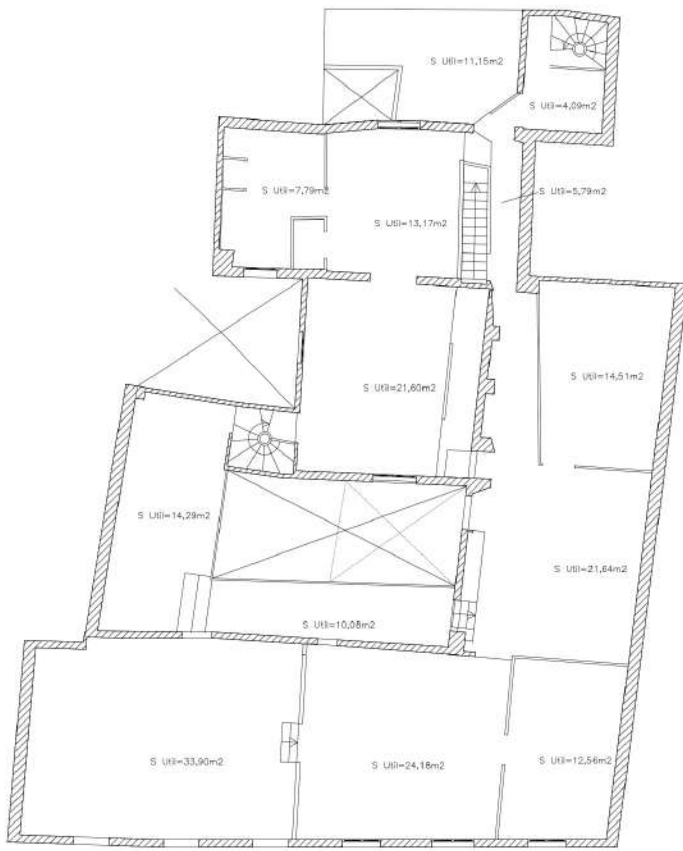


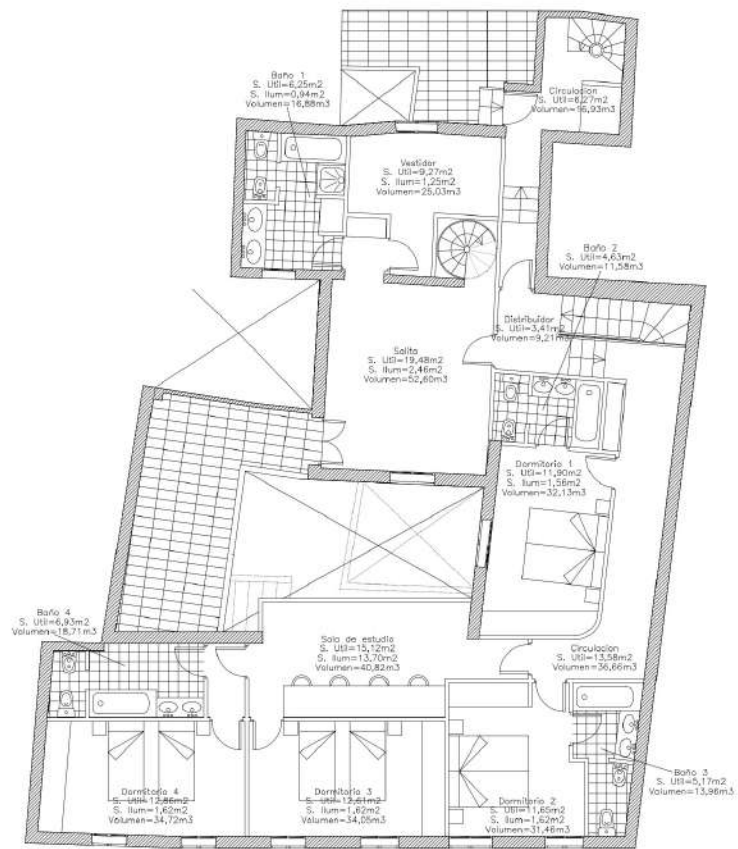
S. CONSTRUIDA P PISO = 40,69 m²



S. CONSTRUIDA P CUBIERTAS REFORMADA = 8,55 m²
 AUMENTO DE S. CONSTRUIDA P CUBIERTAS REFORMADA = 0,28 m²



S. CONSTRUIDA P DESVANES = 194,41 m²



S. CONSTRUIDA P DESVANES REFORMADA = 193,97 m²
DISMINUCION DE SUPERFICIE = 0,44 m²



FACHADA PRINCIPAL ESTADO ACTUAL

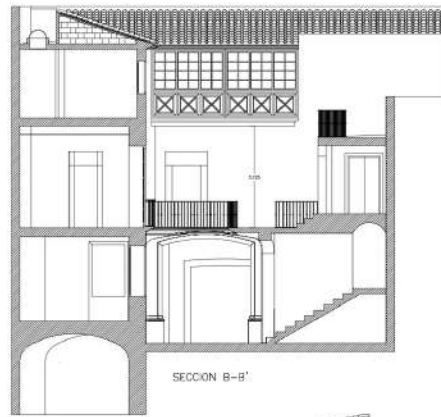


FACHADA PRINCIPAL REFORMADA

- ① Aplacado de piedra caliza de Brésciam.
- ② Mortero monocapa con resado de juntas horizontales
- ③ Resado de muros acabado con pintura lisa
- ④ Estucado de tipo italiano



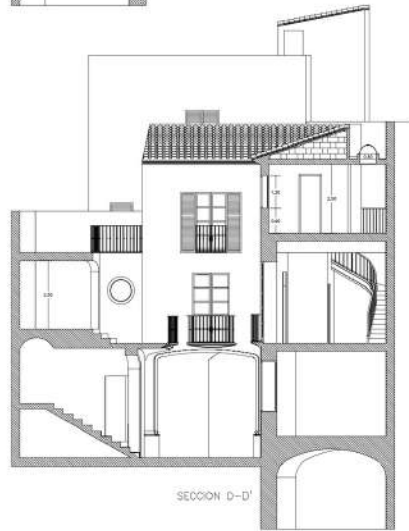
SECCION C-C''



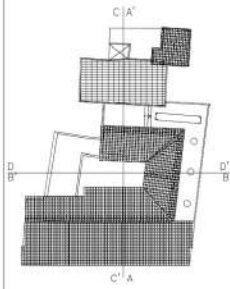
SECCION B-B''

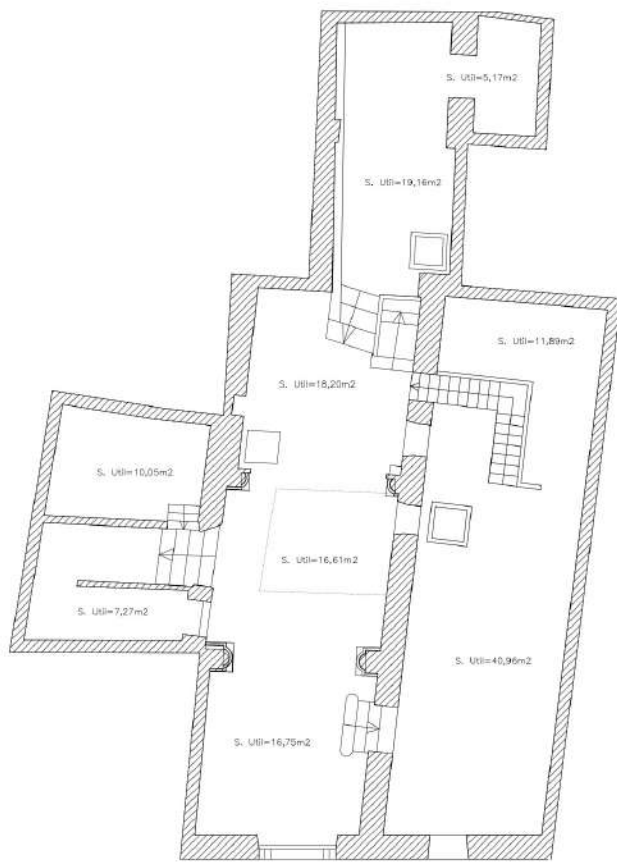


SECCION A-A''

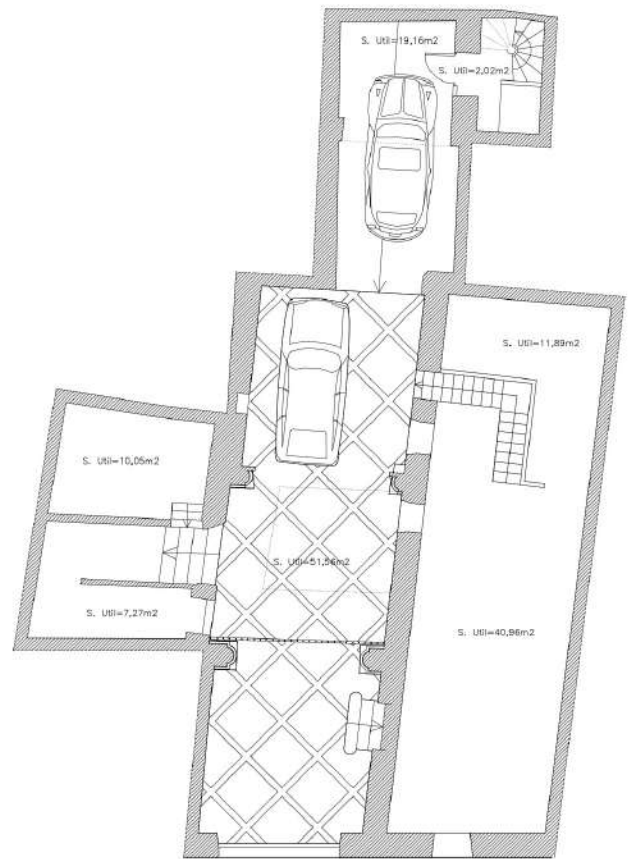


SECCION D-D''

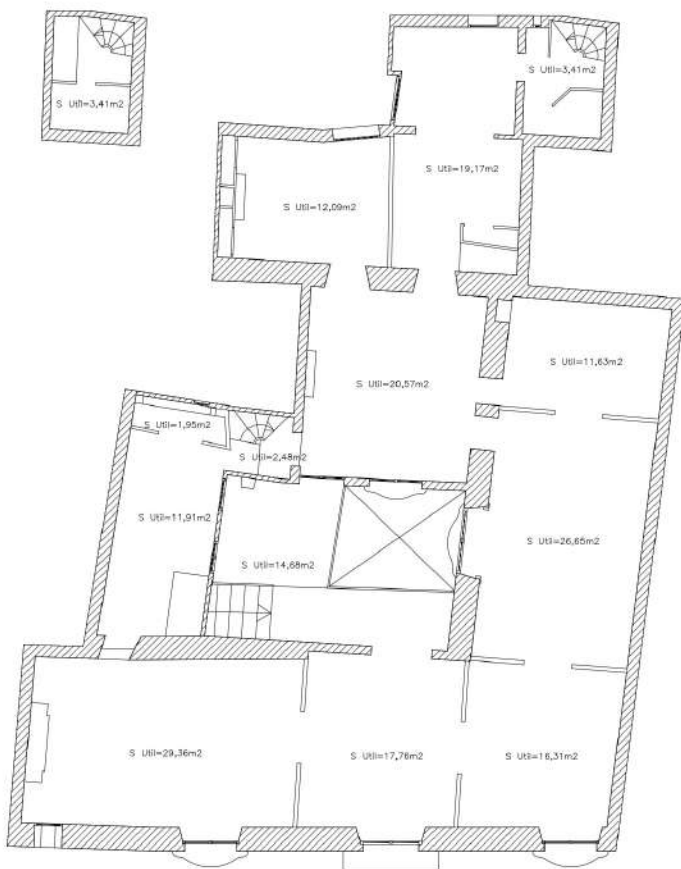




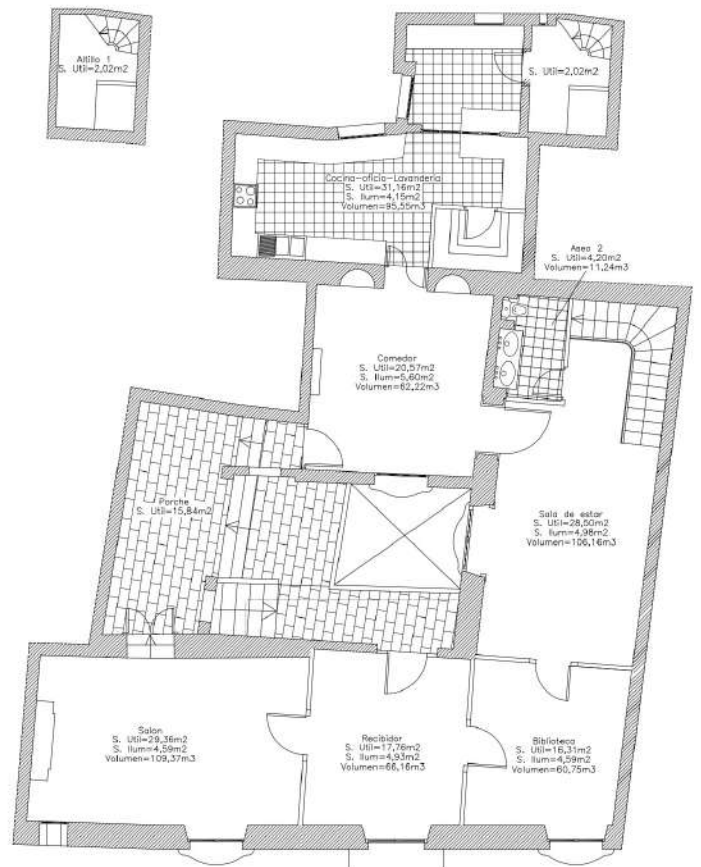
SUP. CONSTRUIDA SOTANOS = 102,06 m²
 SUP. CONSTRUIDA P BAJA = 61,32 m²



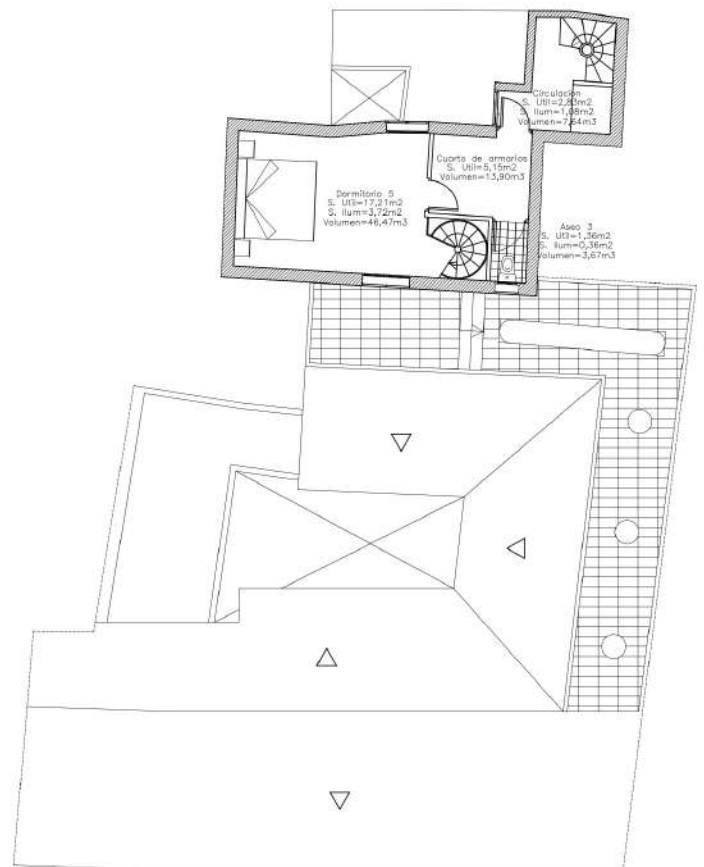
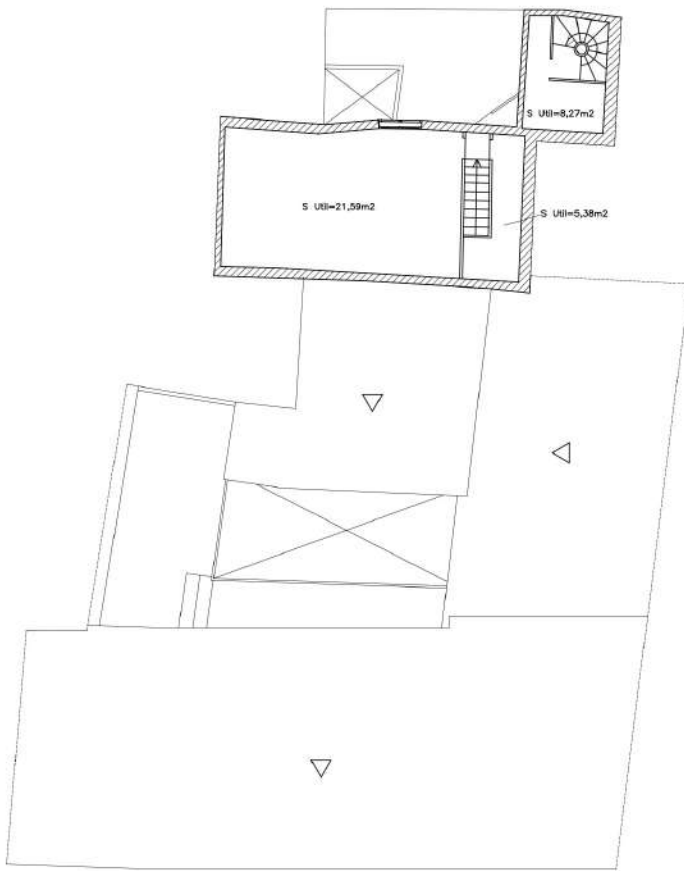
SUP. CONSTRUIDA SOTANOS REFORMADOS = 102,06 m²
 SUP. CONSTRUIDA P BAJA REFORMADA = 61,32 m²



S. CONSTRUIDA P NOBLE = 223,05 m²
 S. CONSTRUIDA ALTILLO1 = 8,27 m²



S. CONSTRUIDA P NOBLE REFORMADA = 213,06 m²
 S. CONSTRUIDA ALTILLO1 = 8,27 m²
 DISMINUCION DE SUPERFICIE = 9,99 m²



S. CONSTRUIDA P PISO = 40,69 m²

