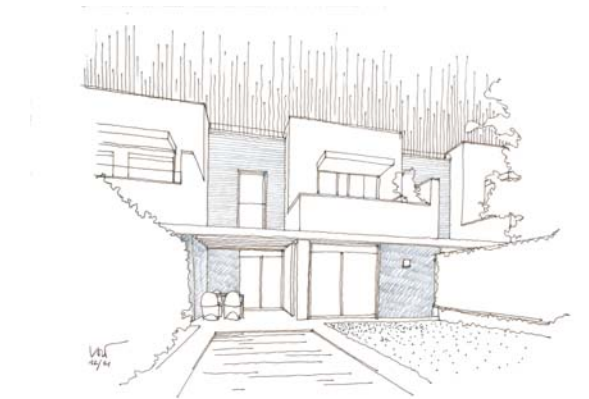


Vivienda 20



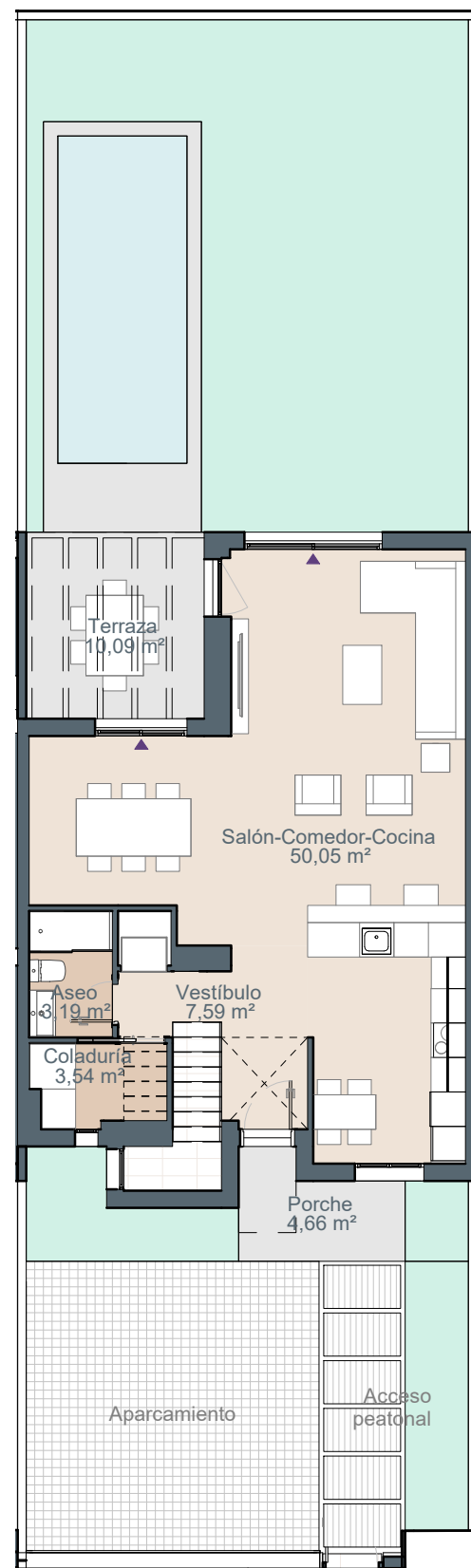
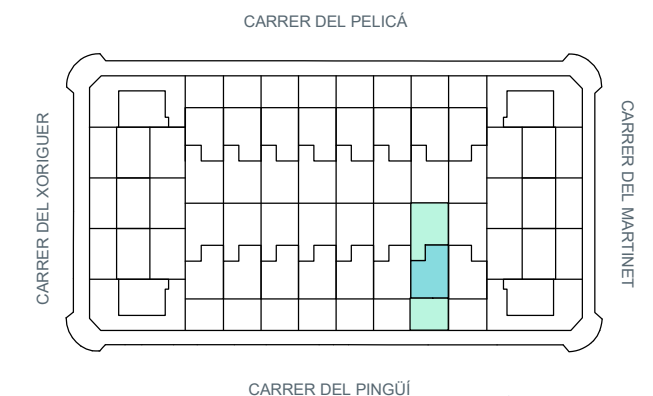
Superficies:

Vivienda 3d

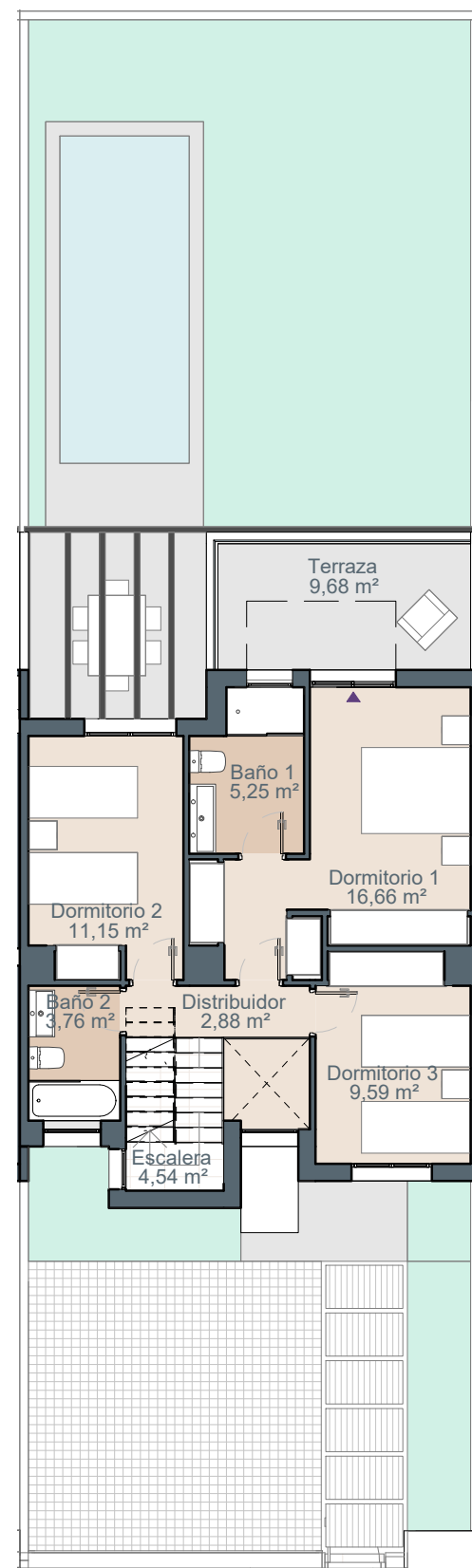
Superficie útil interior	125,06 m ²
Superficie útil terraza (P1 y Azotea)	44,45 m ²
Superficie construida interior	145,87 m ²
Superficie construida terrazas (P1 y Azotea)	49,81 m ²
Superficie libre de parcela	136,99 m ²

Localización:

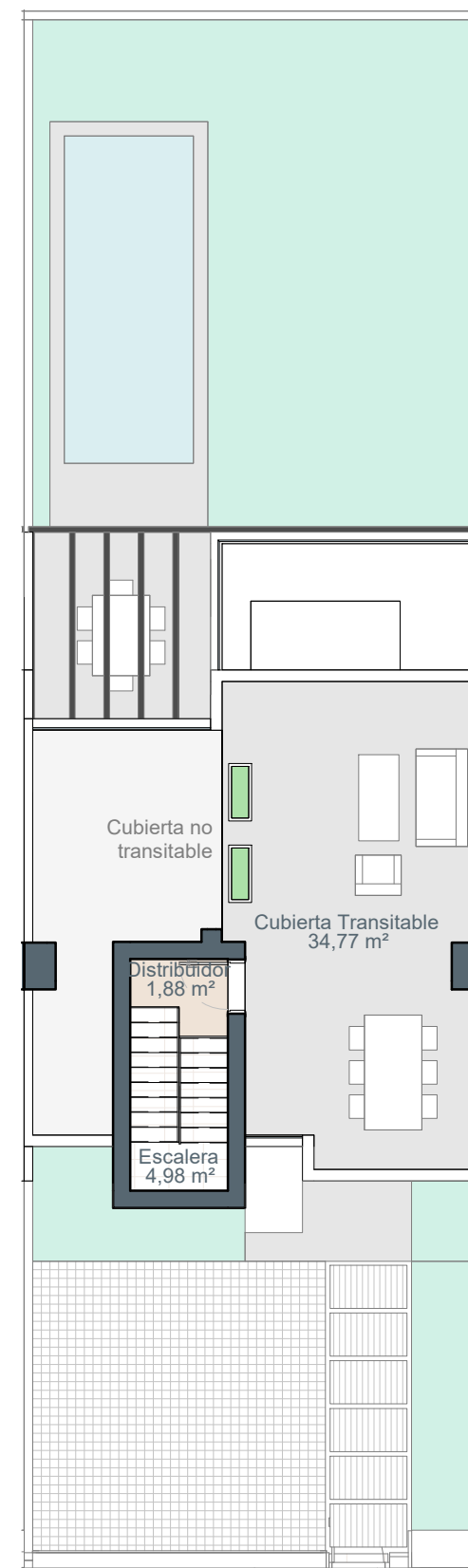
26 viviendas unifamiliares adosadas en la parcela situada entre las calles Martinet, Xoriguer, Pingüi, Pelicá. La Ribera-Palma.



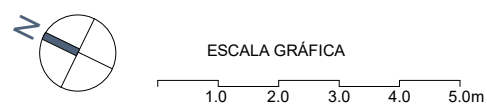
Planta Baja



Planta Primera



Planta Azotea



El presente plano comercial, que incluye una parte gráfica y datos relativos a superficies, puede ser objeto de modificaciones ordenadas por los organismos públicos competentes y/o exigencias técnicas o jurídicas, siempre y cuando estén justificadas y no supongan alteraciones sustanciales. El mobiliario mostrado no está incluido y el equipamiento del inmueble será el indicado en la correspondiente memoria de calidades. El amueblamiento de la coladuría no se incluye en el precio de la vivienda.

