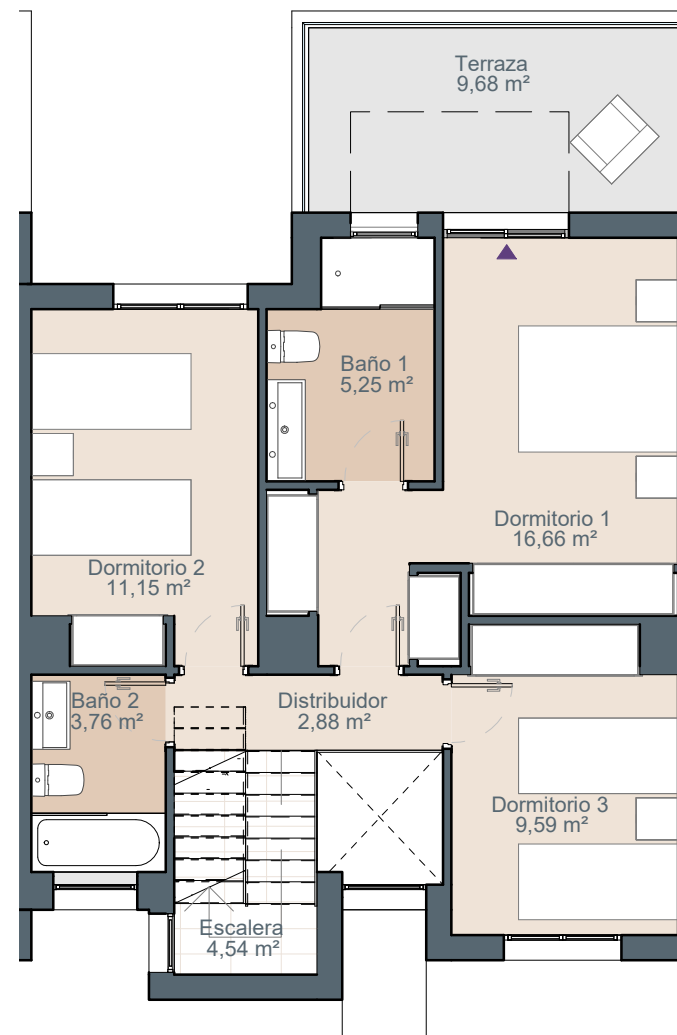
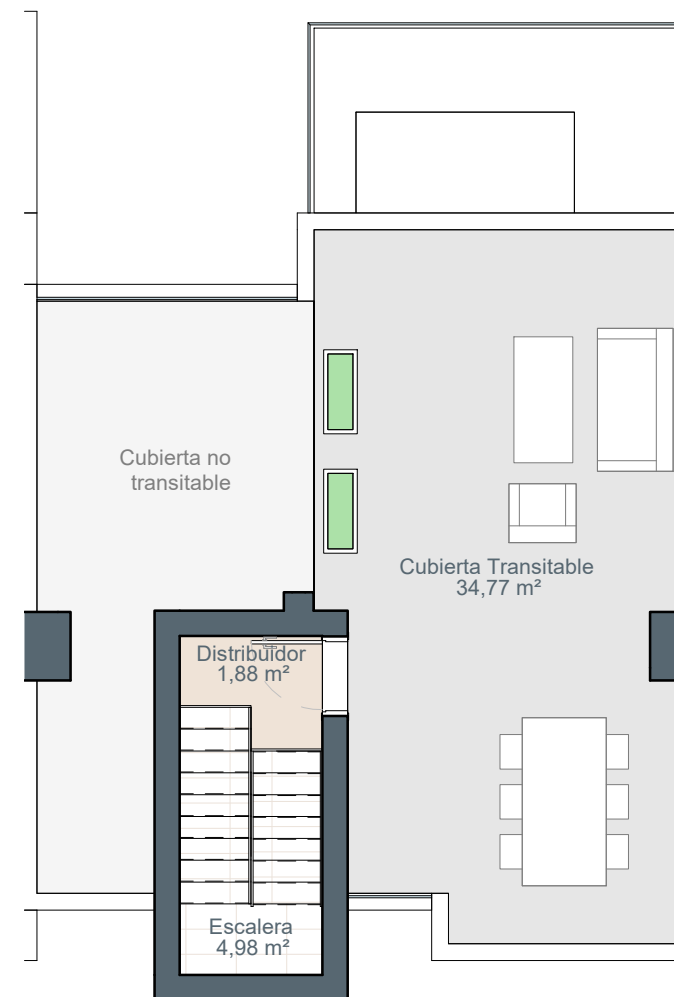


Planta Baja

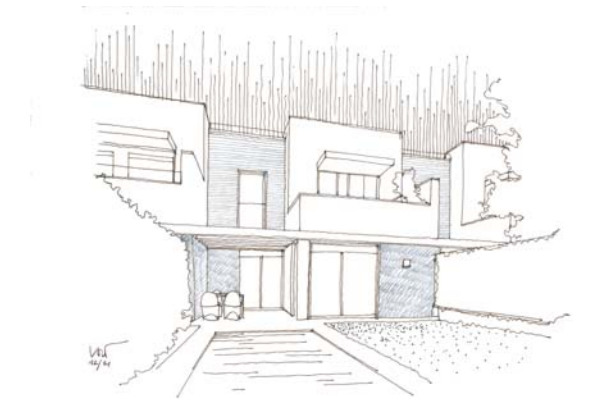


Planta Primera



Planta Azotea

**Vivienda 20**



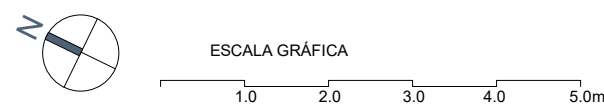
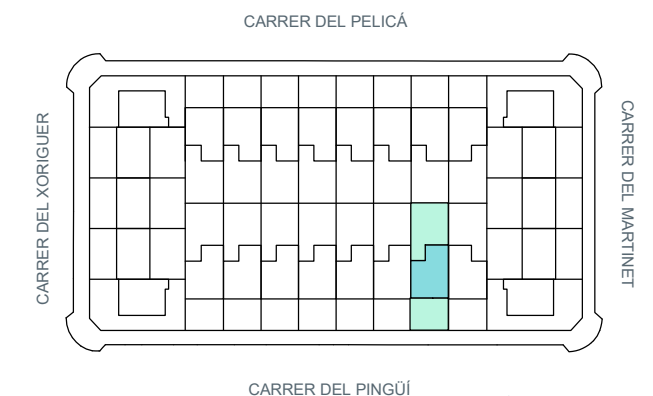
**Superficies:**

**Vivienda 3d**

Superficie útil interior	125,06 m <sup>2</sup>
Superficie útil terraza (P1 y Azotea)	44,45 m <sup>2</sup>
Superficie construida interior	145,87 m <sup>2</sup>
Superficie construida terrazas (P1 y Azotea)	49,81 m <sup>2</sup>
Superficie libre de parcela	136,99 m <sup>2</sup>

**Localización:**

26 viviendas unifamiliares adosadas en la parcela situada entre las calles Martinet, Xoriguer, Pingüi, Pelicá. La Ribera-Palma.



El presente plano comercial, que incluye una parte gráfica y datos relativos a superficies, puede ser objeto de modificaciones ordenadas por los organismos públicos competentes y/o exigencias técnicas o jurídicas, siempre y cuando estén justificadas y no supongan alteraciones sustanciales. El mobiliario mostrado no está incluido y el equipamiento del inmueble será el indicado en la correspondiente memoria de calidades. El amueblamiento de la coladuría no se incluye en el precio de la vivienda.

