
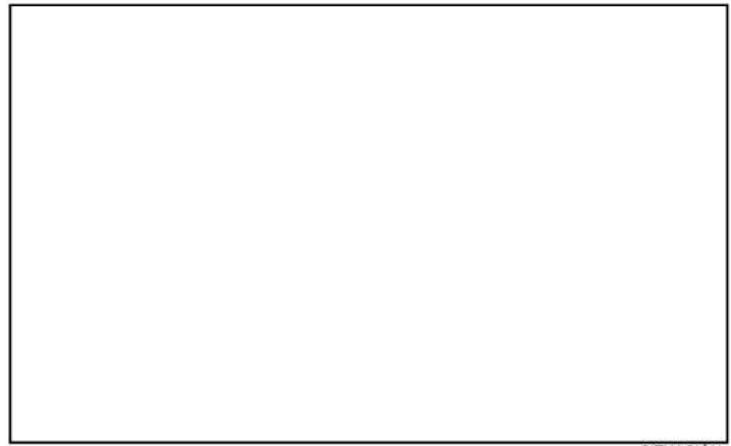
 ZONAS A REFORMAR  
 ZONAS A DEMOLER



SITUACION

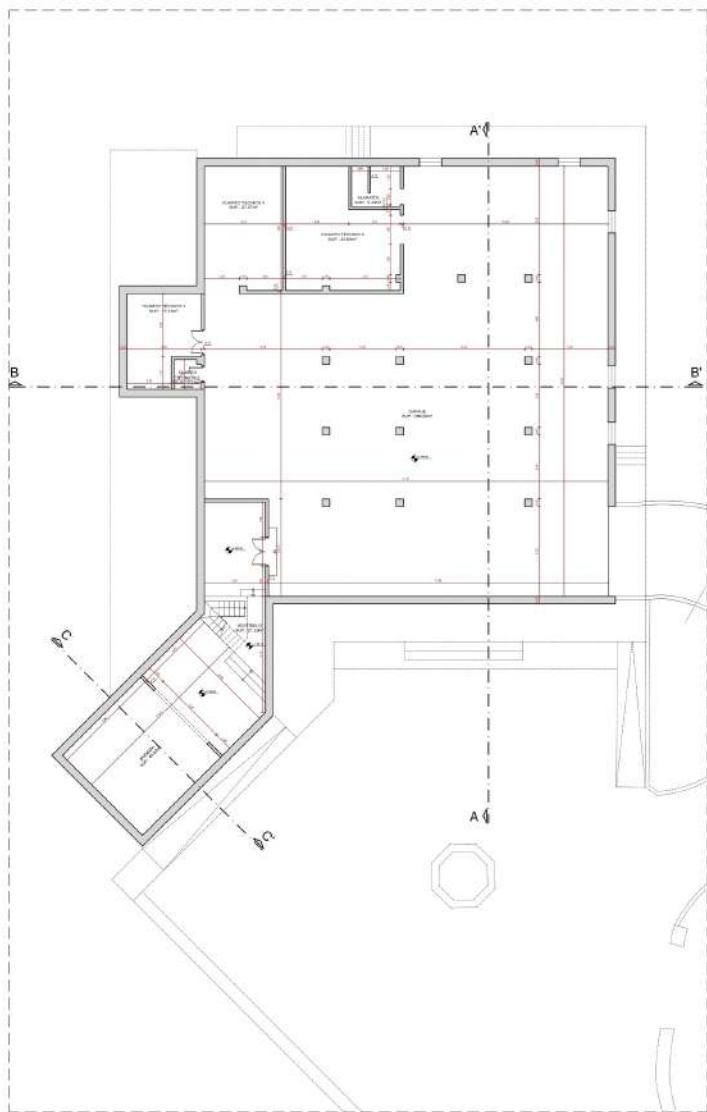
CUMPLIMIENTO DE NORMATIVA (SUP. PARCELA 20.218,45 m <sup>2</sup> )				
	según normativa (PTM 2005)		según proyecto (ESTADO ACTUAL)	
OCUPACIÓN:	4%	= 808,75 m <sup>2</sup>	4,14 %	= 837,18 m <sup>2</sup>
EDIFICABILIDAD:	3%	= 606,56 m <sup>2</sup>	2,90 %	= 586,58 m <sup>2</sup>
VOLUMEN:	1.200,00 m <sup>3</sup>		1.348,31 m <sup>3</sup>	

CUMPLIMIENTO DE NORMATIVA (SUP. PARCELA 20.218,45 m <sup>2</sup> )				
	según normativa (PTM 2005)		según proyecto (CON LICENCIA)	
OCUPACIÓN:	4%	= 808,75 m <sup>2</sup>	3,99 %	= 806,98 m <sup>2</sup>
EDIFICABILIDAD:	3%	= 606,56 m <sup>2</sup>	2,38 %	= 482,17 m <sup>2</sup>
VOLUMEN:	1.200,00 m <sup>3</sup>		1.196,88 m <sup>3</sup>	

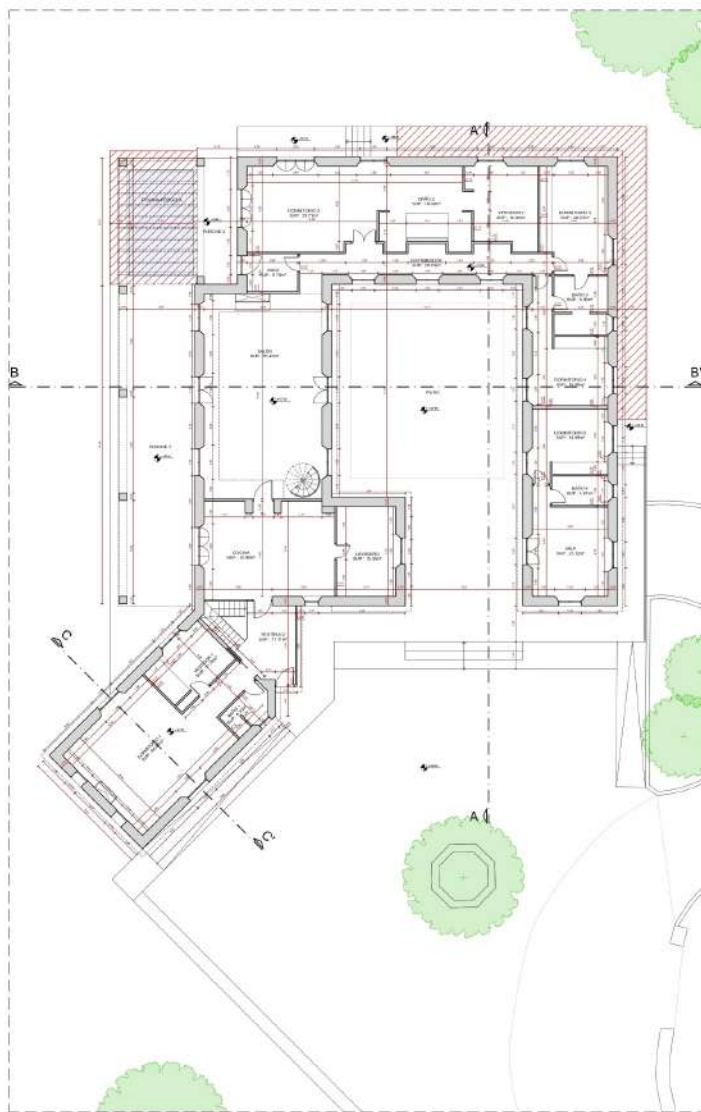
ZONAS A DEMOLER	
ZONA	SUPERFICIE
PORCHE 1	69,91 m <sup>2</sup>
PORCHE 2	14,29 m <sup>2</sup>
PERGOLA-PECINA	27,94 m <sup>2</sup>
PAVIMENTO	46,93 m <sup>2</sup>
PLANTA PISO	52,38 m <sup>2</sup>
CASETA-SOLERA	23,81 m <sup>2</sup>
<b>TOTAL</b>	<b>235,26 m<sup>2</sup></b>

SINGLES BUILTS  
 D'ARQUITECTES  
 ILLÉS BALLEGA  
 08.07.2022 11:06694/22  
 Sergio Ilat  
 C/la Marina, 41 08017 BELLATERRA (Barcelona)  
 T.93 88 88 88 88

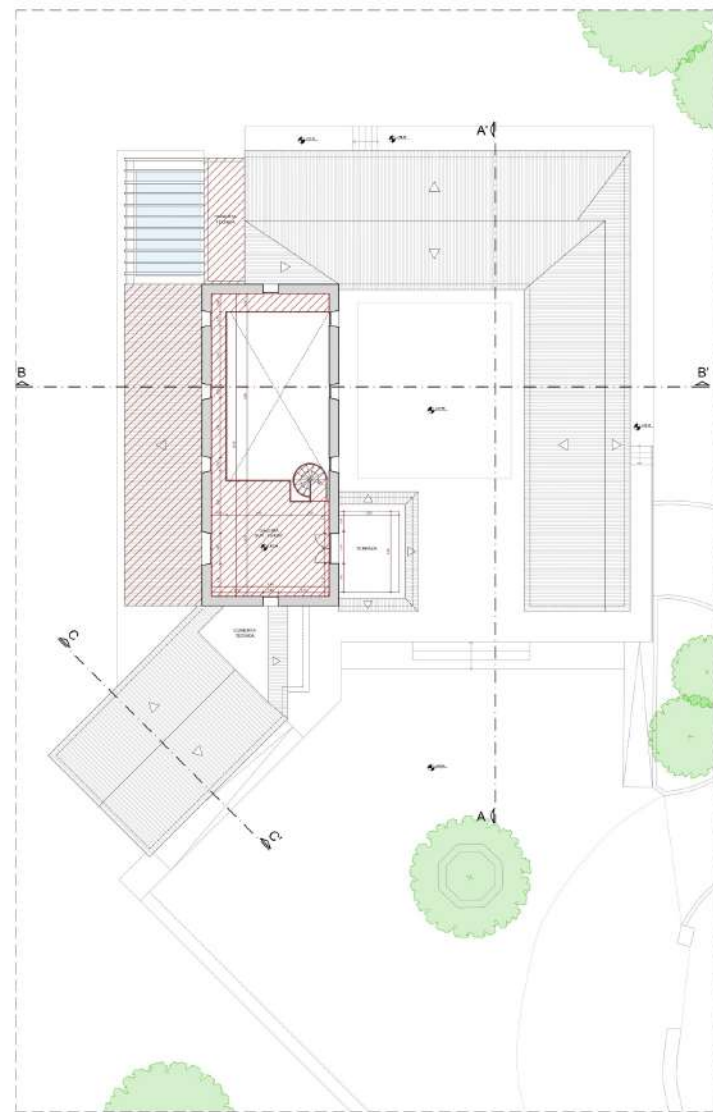




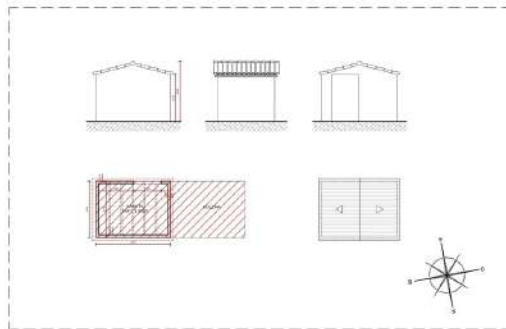
PLANTA SÓTANO



PLANTA BAJA



PLANTA PISO



CASITA

 ZONAS A DEMOLER

SUPERFICIES CONSTRUIDAS				
	SUPERFICIES CONSTRUIDAS			
PLANTAS	SUP. CERRADA	PORCHES 50%	PERGOLAS 20%	TOTAL
PLANTA SÓTANO	438.23 m <sup>2</sup>	---	---	438.23 m <sup>2</sup>
PLANTA BAJA	482.81 m <sup>2</sup>	42.10 m <sup>2</sup>	4.99 m <sup>2</sup>	501.89 m <sup>2</sup>
PLANTA PISO	72.78 m <sup>2</sup>	---	---	72.78 m <sup>2</sup>
CASITA	11.91 m <sup>2</sup>	---	---	11.91 m <sup>2</sup>
TOTAL SUPERFICIE CONSTRUIDA				1.024.81 m <sup>2</sup>
PISCINA (espaje de agua)				19.21 m <sup>2</sup>

NOTA: La cota interior de la vivienda +127.85 se corresponde a la cota +90.80 del proyecto que obtuvo licencia.

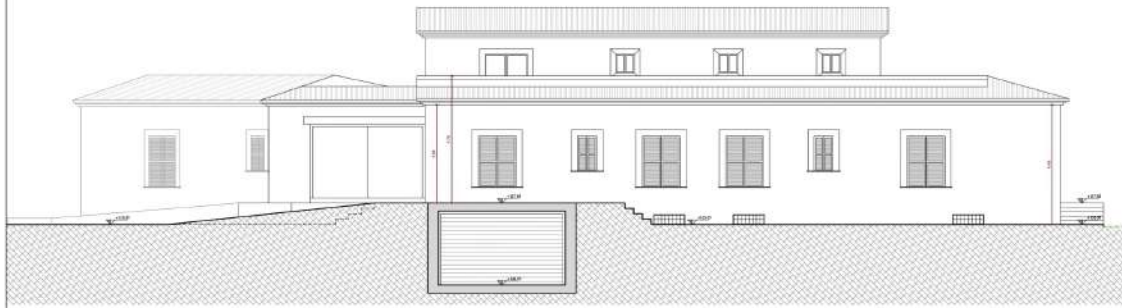




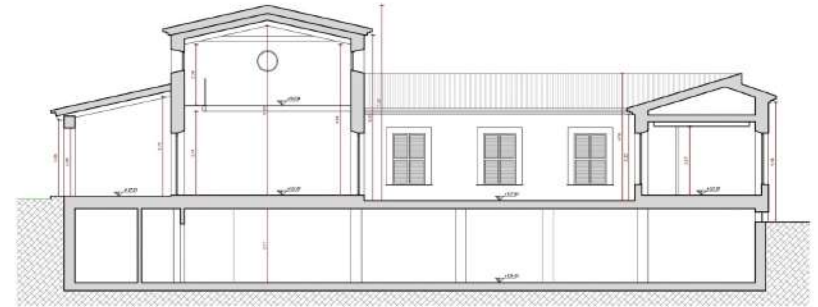
ALZADO FRONTAL



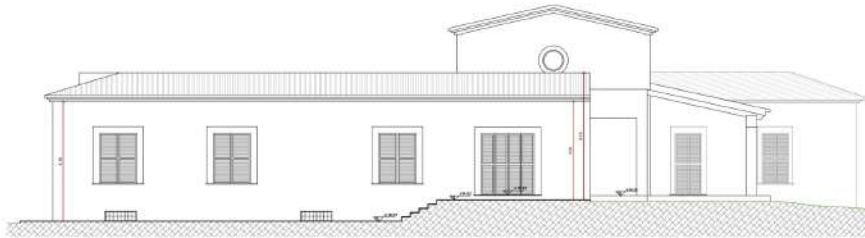
SECCIÓN A-A'



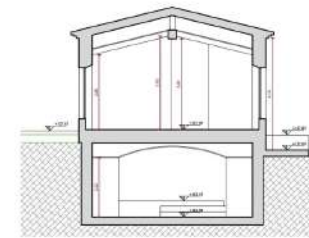
ALZADO LATERAL DERECHO



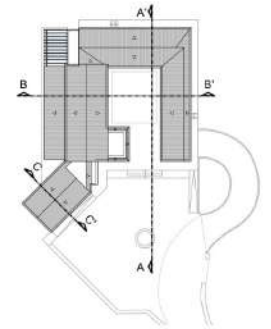
SECCIÓN B-B'



ALZADO POSTERIOR

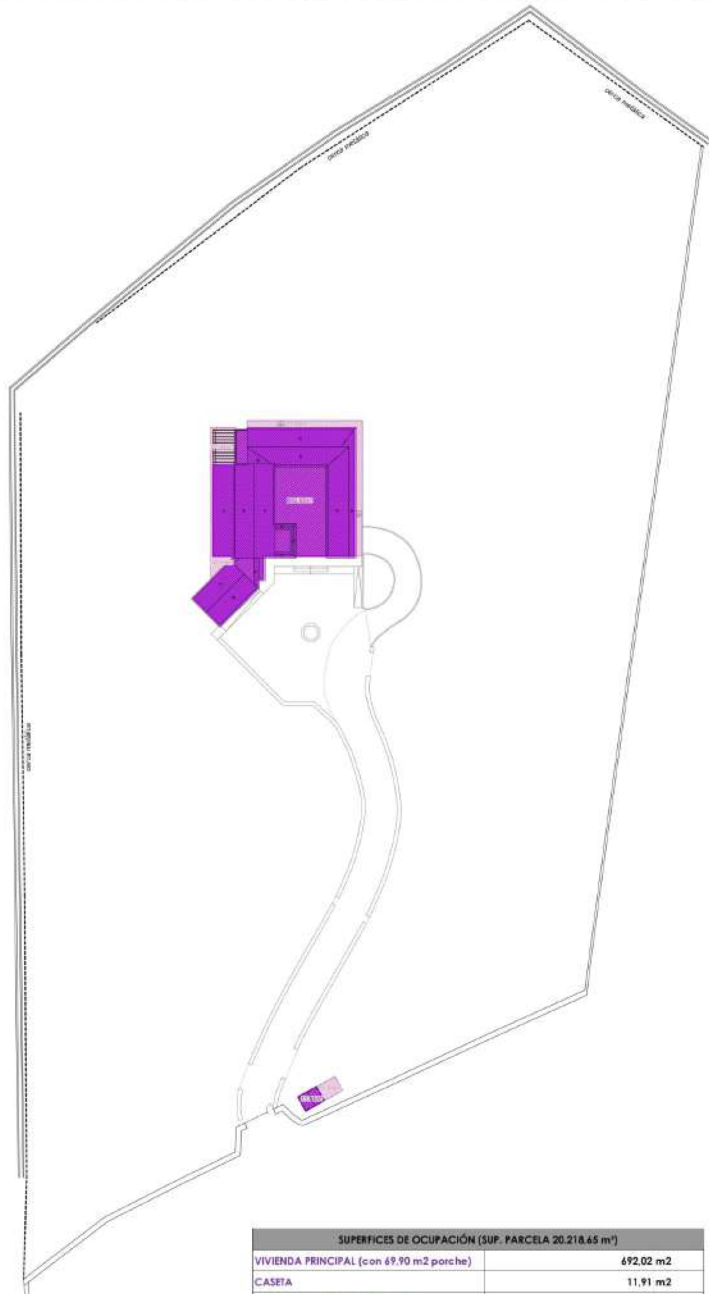


SECCIÓN C-C'



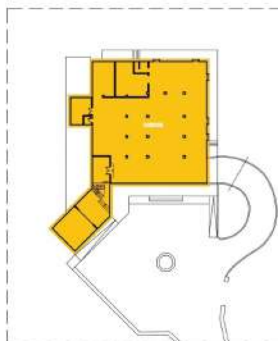
ALZADO LATERAL IZQUIERDO



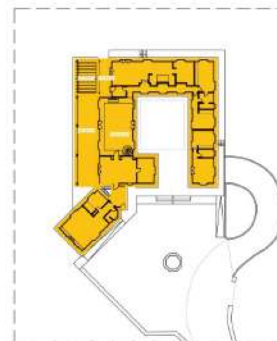


SUPERFICIES DE OCUPACIÓN (SUP. PARCELA 20.218,65 m²)	
VIVIENDA PRINCIPAL (con 49,90 m2 porche)	692,02 m2
CASETA	11,91 m2
<b>OTROS ELEMENTOS CONSTRUIDOS:</b>	
PISCINA-PÉRGOLA	27,94 m2
PAVIMENTO TERRAZA	22,35 m2
PAVIMENTO PERIMETRAL	71,05 m2
SOLERA CASETA	11,91 m2
<b>SUBTOTAL</b>	<b>133,25 m2</b>
<b>TOTAL OCUPACIÓN</b>	<b>837,18 m2</b>

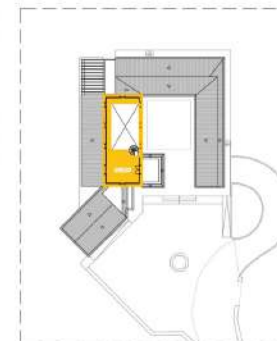
EMPLAZAMIENTO (ocupación)



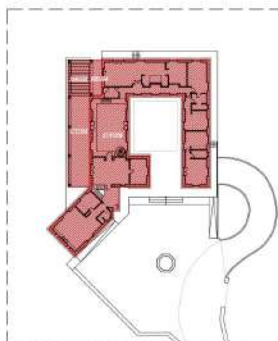
PLANTA SOTANO (superf. construidas)



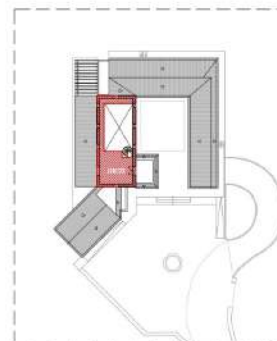
PLANTA BAJA (superf. construidas)



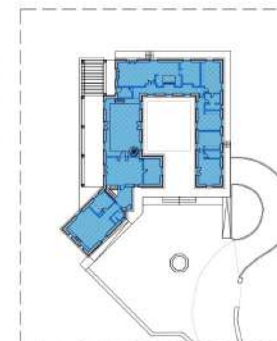
PLANTA PISO (superf. construidas)



PLANTA BAJA (edificabilidad)



PLANTA PISO (edificabilidad)



PLANTA BAJA (volumen)

SUPERFICIES CONSTRUIDAS				
PLANTAS	SUPERFICIES CONSTRUIDAS			TOTAL
	SUP.CERRADA	PORCHES 50%	PERGOLAS 25%	
PLANTA SÓTANO	630,23 m2	---	---	630,23 m2
PLANTA BAJA	452,81 m2	42,10 m2	6,99 m2	501,89 m2
PLANTA PISO	72,78 m2	---	---	72,78 m2
CASETA	11,91 m2	---	---	11,91 m2
<b>TOTAL SUPERFICIE CONSTRUIDA</b>				<b>1.216,81 m2</b>
PISCINA (espejo de agua)				19,21 m2

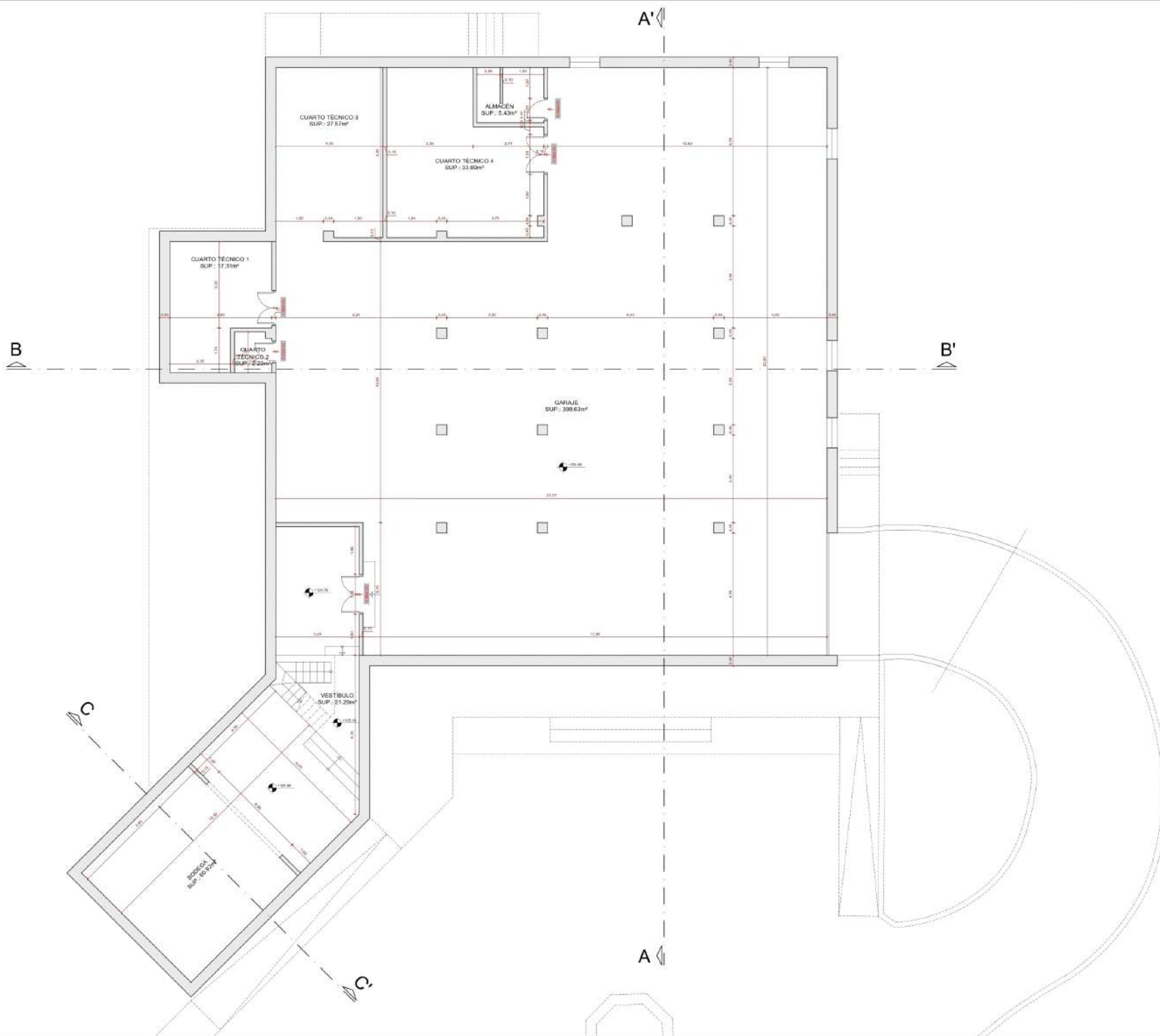
SUPERFICIES CONSTRUIDAS A EFECTOS DE EDIFICABILIDAD				
PLANTAS	SUPERFICIES CONSTRUIDAS			TOTAL
	SUP.CERRADA	PORCHES 50%	PERGOLAS 25%	
PLANTA BAJA	452,81 m2	42,10 m2	6,99 m2	501,89 m2
PLANTA PISO	72,78 m2	---	---	72,78 m2
CASETA	11,91 m2	---	---	11,91 m2
<b>TOTAL SUPERFICIE CONSTRUIDA A EFECTOS DE EDIFICABILIDAD</b>				<b>586,58 m2</b>

CUMPLIMIENTO DE NORMATIVA (SUP. PARCELA 20.218,65 m²)					
	según normativa (PIM 2005)		según proyecto (ESTADO ACTUAL)		
	OCUPACIÓN:	4%	= 808,75 m2	4,14 %	
EDIFICABILIDAD:	3%	= 606,56 m2	2,90 %	= 586,58 m2	
VOLUMEN:	1.200,00 m3		1.368,31 m3		

CUMPLIMIENTO DE NORMATIVA (SUP. PARCELA 20.218,65 m²)					
	según normativa (PIM 2005)		según proyecto (CON LICENCIA)		
	OCUPACIÓN:	4%	= 808,75 m2	3,99 %	
EDIFICABILIDAD:	3%	= 606,56 m2	2,38 %	= 482,17 m2	
VOLUMEN:	1.200,00 m3		1.196,88 m3		

ESTANCIA	S.UTIL (m2)	VOL (m3)	h (m)
HABITACIÓN 1	44,52	124,66	2,80
VESTIDOR 1	11,75	32,90	2,80
BAÑO 1	4,30	12,04	2,80
VESTIBULO	11,11	32,89	2,96
COCINA	35,48	200,46	5,65
LAVADERO	15,39	37,71	2,45
SALÓN	70,42	397,87	5,65
ASEO	5,70	15,68	2,75
HABITACIÓN 2	33,71	92,70	2,75
BAÑO 2	18,32	30,38	2,75
VESTIDOR 2	16,00	44,00	2,75
DISTRIBUIDOR	20,24	55,66	2,75
HABITACIÓN 3	20,67	56,84	2,75
BAÑO 3	8,95	24,61	2,75
HABITACIÓN 4	19,08	52,47	2,75
HABITACIÓN 5	14,99	41,22	2,75
BAÑO 4	4,87	13,39	2,75
SALA	21,12	58,08	2,75
<b>TOTAL (vivienda)</b>	<b>376,62</b>	<b>1.343,56</b>	
CASETA	9,90	24,75	2,50
<b>TOTAL</b>	<b>706,87</b>	<b>1.368,31</b>	



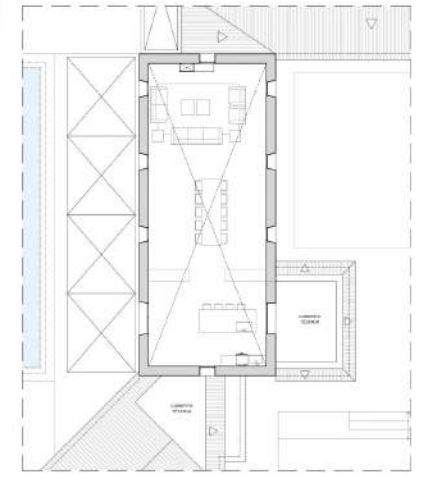
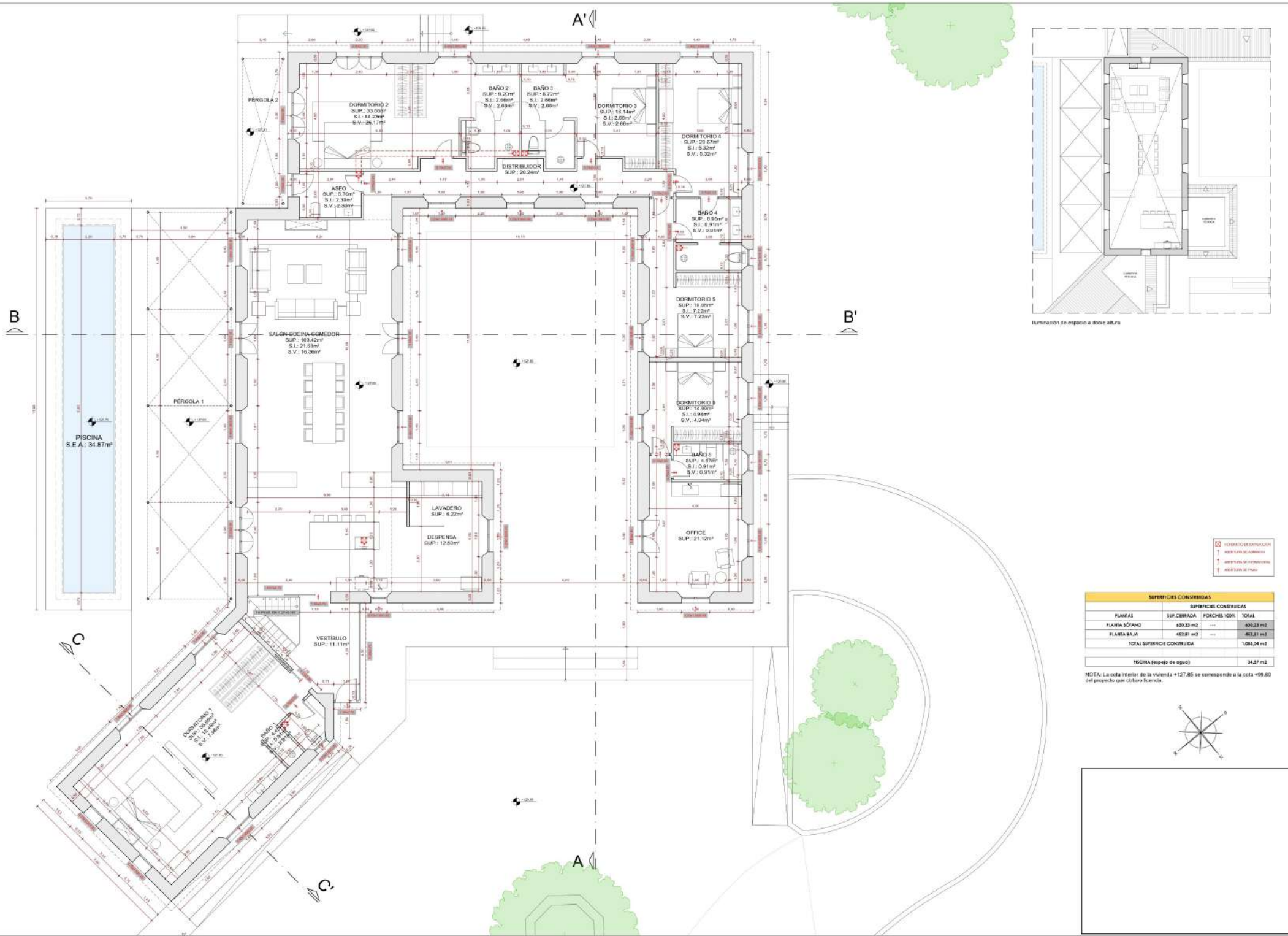


- ACCESO EXTERNA
- ACCESO APARCAMIENTO
- ACCESO ENTRADA
- ACCESO RAMPA

SUPERFICIES CONSTRUIDAS			
PLANTAS	SUPERFICIES CONSTRUIDAS		
	SUP. CUBRIDA	PORCHES 100%	TOTAL
PLANTA SÓTANO	400.33 m <sup>2</sup>	---	400.33 m <sup>2</sup>
PLANTA BAJA	402.81 m <sup>2</sup>	---	402.81 m <sup>2</sup>
<b>TOTAL SUPERFICIE CONSTRUIDA</b>			<b>1.083.24 m<sup>2</sup></b>
FISCRA (espajo de agua)			34.87 m <sup>2</sup>

NOTA: La cota interior de la vivienda +127.85 se corresponde a la cota +99.00 del proyecto que cubre licencia.



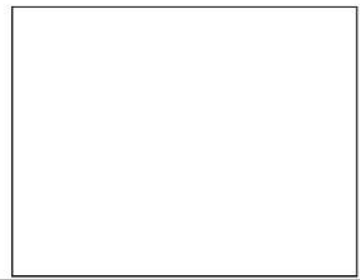


Iluminación de espacio a doble altura

- ▣ ACERCAJO DE ENTERRACION
- ▣ ACERCAJO DE ALBERGUE
- ▣ ACERCAJO DE ALBERGUE
- ▣ ACERCAJO DE ALBERGUE

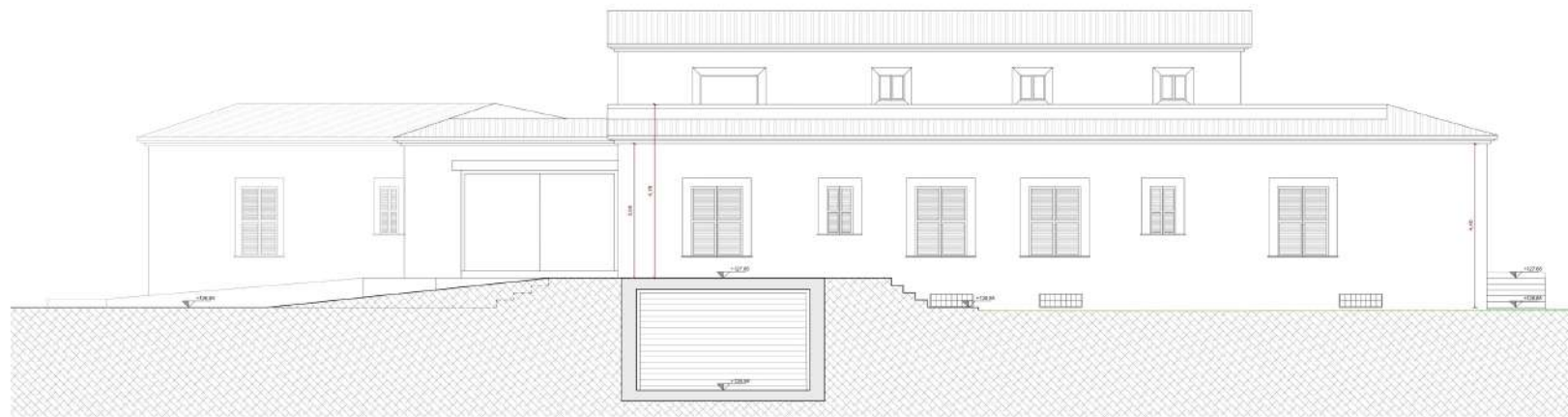
SUPERFICIES CONSTRUIDAS			
PLANTAS	SUP. CERRADA	PORCHES 100%	TOTAL
PLANTA SÓTANO	400,33 m <sup>2</sup>	---	400,33 m <sup>2</sup>
PLANTA BAJA	402,81 m <sup>2</sup>	---	402,81 m <sup>2</sup>
<b>TOTAL SUPERFICIE CONSTRUIDA</b>			<b>1.083,24 m<sup>2</sup></b>
PISCINA (espajo de agua)			34,87 m <sup>2</sup>

NOTA: La cota interior de la vivienda +127,85 se corresponde a la cota +99,90 del proyecto que cubren licencia.



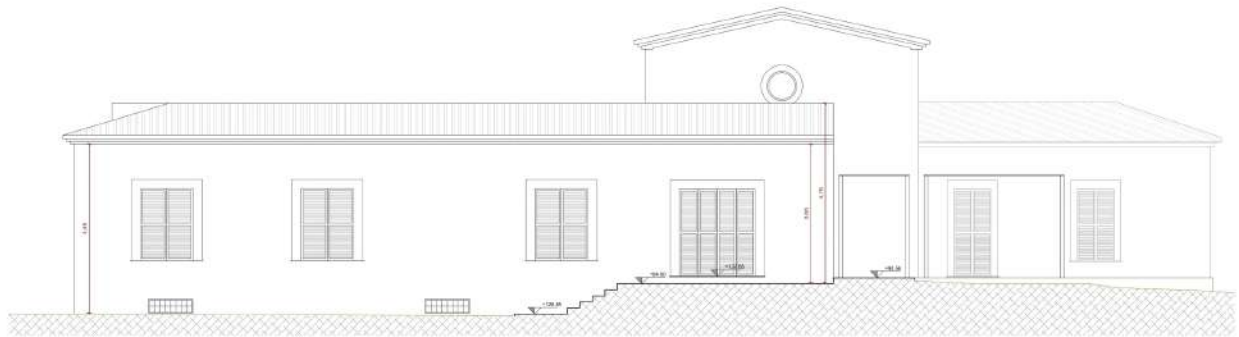


ALZADO FRONTAL



ALZADO LATERAL DERECHO

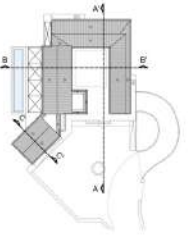




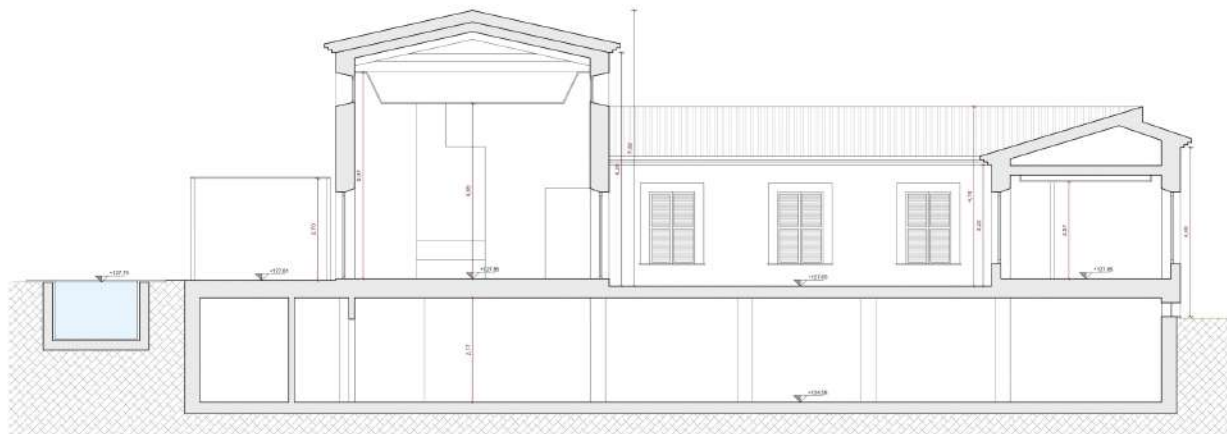
ALZADO POSTERIOR



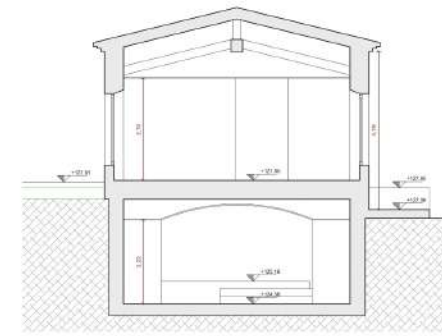
ALZADO LATERAL IZQUIERDO







SECCIÓN B-B'



SECCIÓN C-C'



SECCIÓN A-A'

