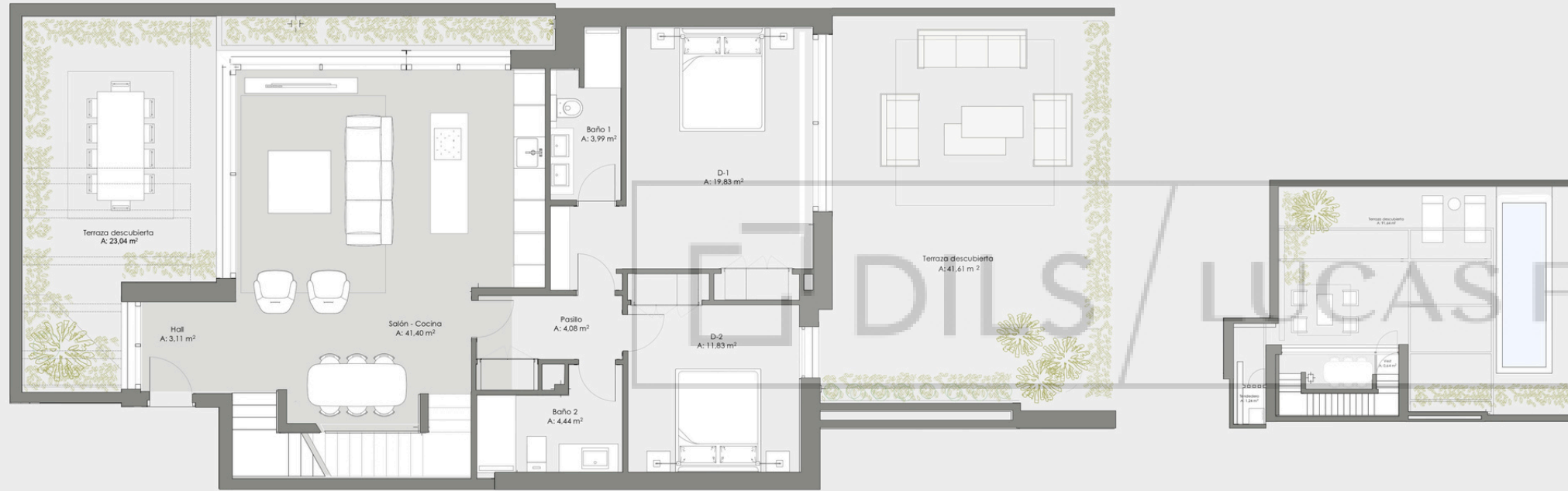


Planta  
**Ático**

Vivienda  
**A**



Escala gráfica

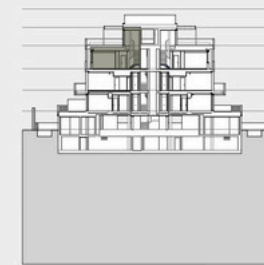


Especificaciones técnicas

Dormitorios	2	Trastero	1
C. Baño	2	Plaza de garaje	2

Superficies (m<sup>2</sup>)

Sup. construida*	107,38 m <sup>2</sup>
Sup. construida + áreas comunes	137,50 m <sup>2</sup>
Terrazas	174,68 m <sup>2</sup>



\* Incluye terrazas cubiertas.  
 Documento de carácter informativo no contractual. Las superficies expresadas son aproximadas, pudiendo experimentar modificaciones por razón de índole técnica, legal o administrativa en el desarrollo del proyecto y/o ejecución de obras así como las calidades sin que ello implique menoscabo de las mismas. El amueblamiento y el ajardinamiento no están incluidos.