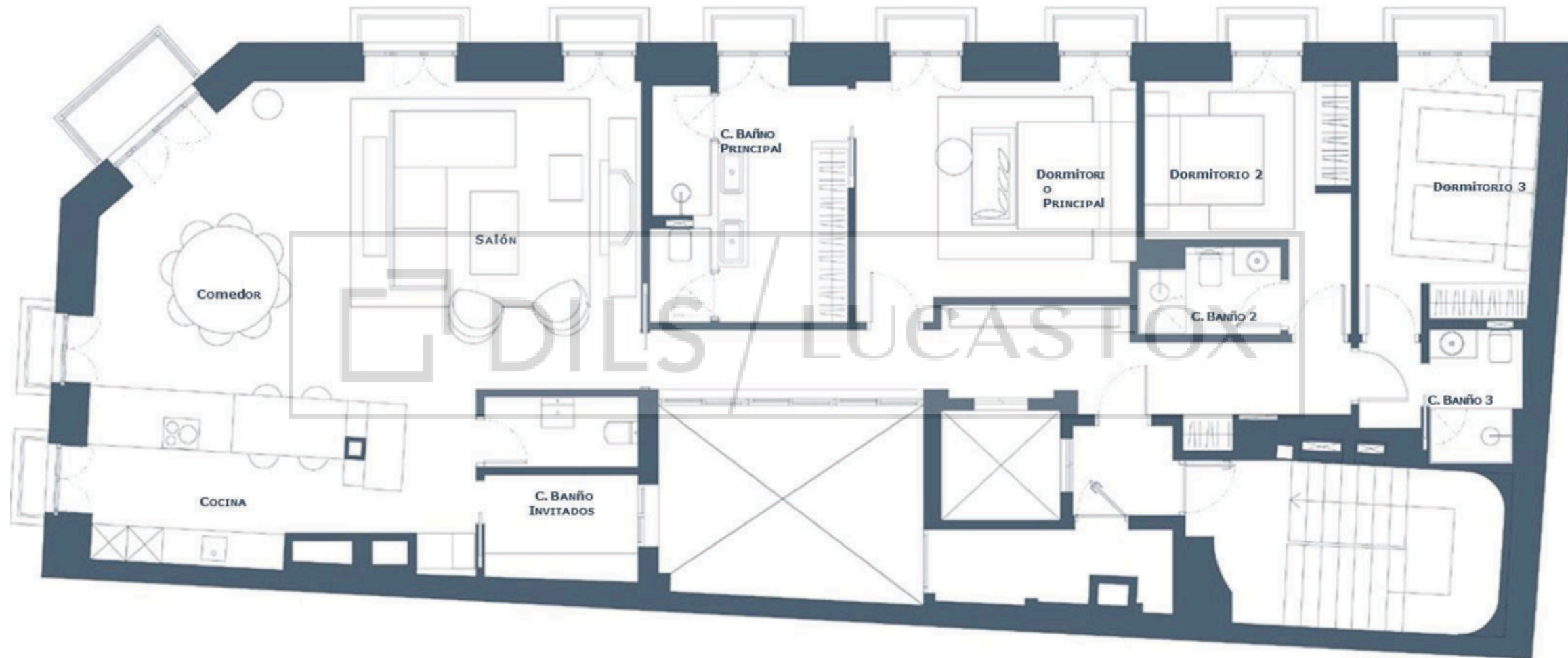


# VIVIENDA PLANTA 3

Dormitorios: 3 / 4  
 C. Baños: 4/5  
 Trastero privado

Superficie Registral\*: 280.1m<sup>2</sup>  
 Otros elementos\*\*: 24.4m<sup>2</sup>  
**Superficie Total 304.5m<sup>2</sup>**

\* Construido, trastero, comunes, balcones y cuarto técnico.  
 \*\* Terraza comunitaria y amenidades.



Nota 1: Todas las medidas derivadas del plan tienen únicamente carácter orientativo, debiendo remitirse para su precisión a los documentos del Proyecto definitivo y las aclaraciones pertinentes de la Dirección de Obra.  
 Nota 2: Todos los elementos de instalaciones convencionales o especiales de cualquier clase no tendrán su posición definitiva hasta las instrucciones concretas de la Dirección de Obra, teniendo por tanto carácter meramente indicativo.