

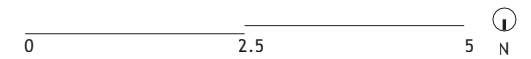
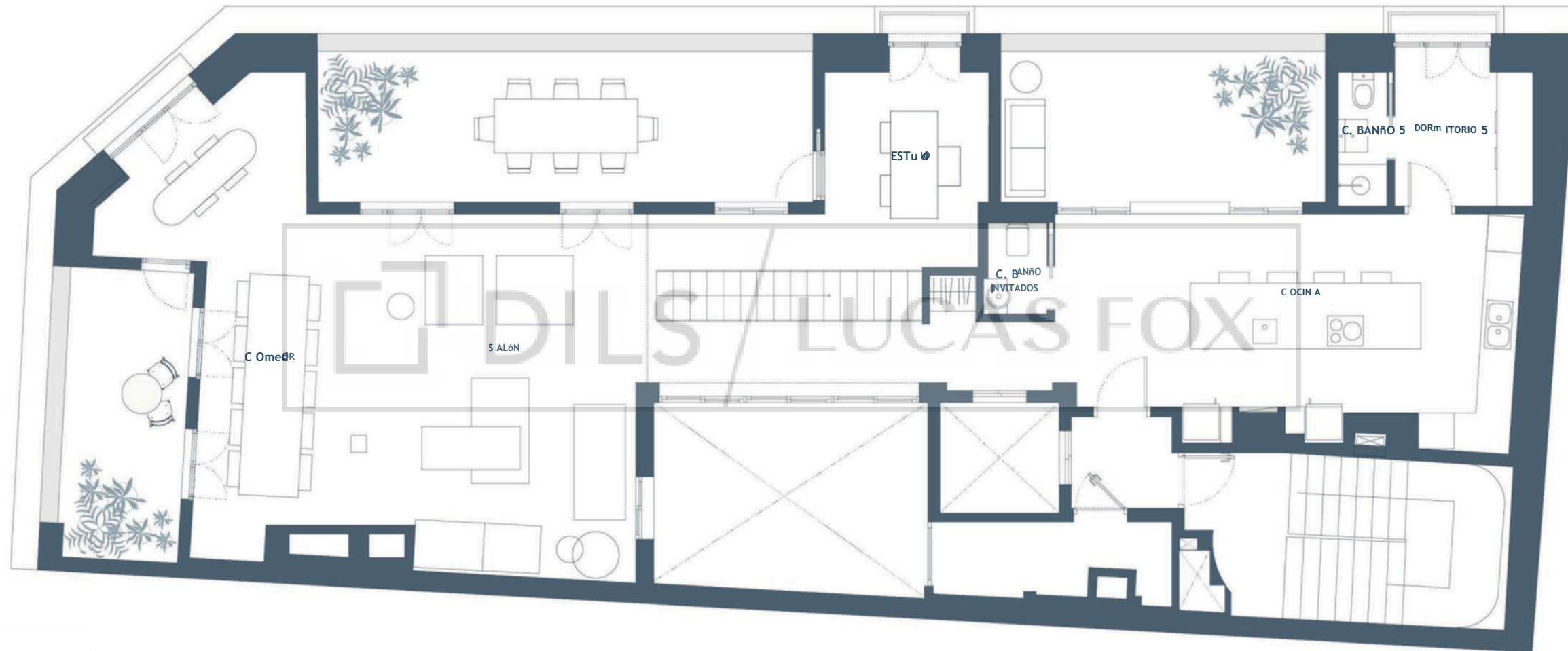
DRC<sup>10</sup>

# VIVIENDA ÁTICO

Habitaciones: 5  
Baños: 6  
Trastero

Superficie Registral: 472.2m<sup>2</sup>  
Otros elementos\*: 91.4m<sup>2</sup>  
**Superficie Total 563.6m<sup>2</sup>**

\* Construido, comunes, balcones, trastero, terrazas y cuarto técnico.  
\*\* Terraza comunitaria y amenidades.



Nota 1: Todas las medidas derivadas del plan tienen únicamente carácter orientativo, debiendo remitirse para su precisión a los documentos del Proyecto definitivo y las aclaraciones pertinentes de la Dirección de Obra.  
Nota 2: Todos los elementos de instalaciones convencionales o especiales de cualquier clase no tendrán su posición definitiva hasta las instrucciones concretas de la Dirección de Obra, teniendo por tanto carácter meramente indicativo.

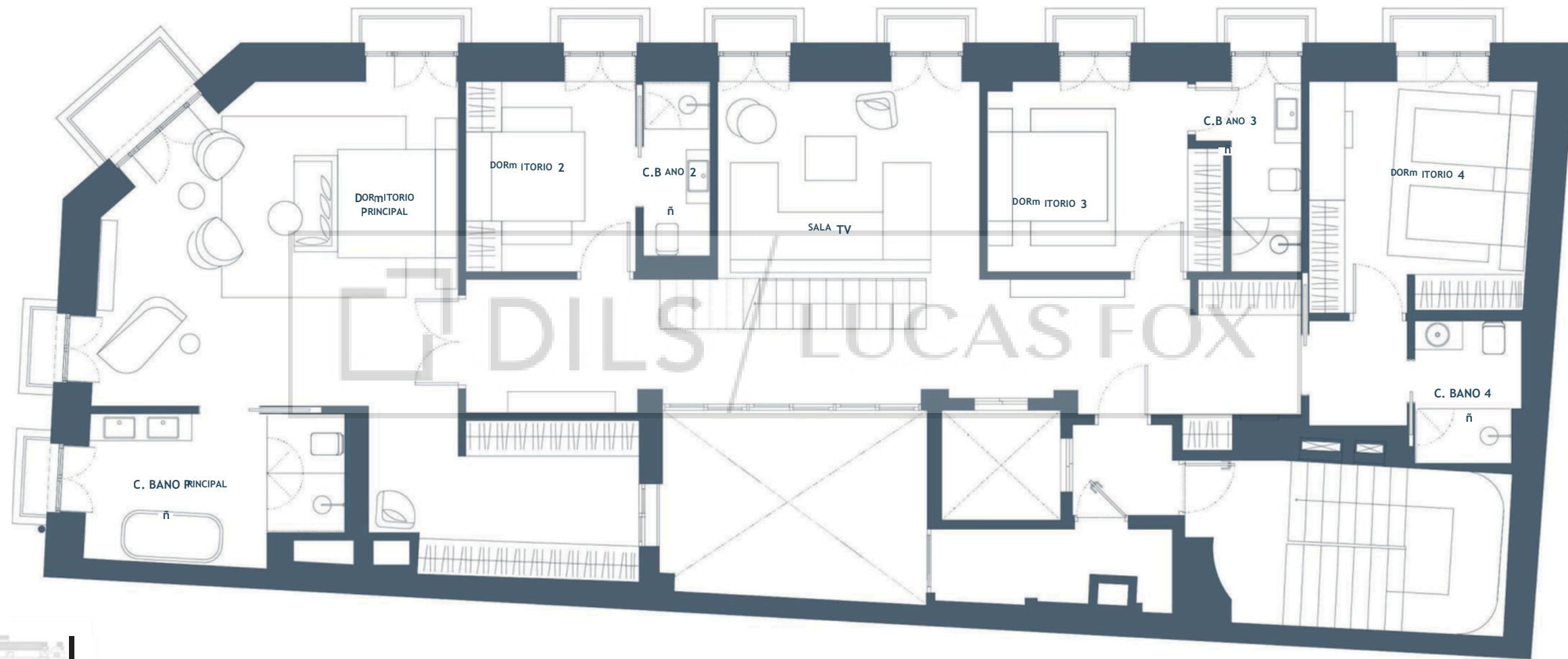
DRC<sup>10</sup>

# VIVIENDA ÁTICO

Habitaciones: 5  
Baños: 6  
Trastero

Superficie Registral: 472.2m<sup>2</sup>  
Otros elementos\*: 91.4m<sup>2</sup>  
**Superficie Total 563.6m<sup>2</sup>**

\* Construido, comunes, balcones, trastero, terrazas y cuarto técnico.  
\*\* Terraza comunitaria y amenidades.



Nota 1: Todas las medidas derivadas del plan tienen únicamente carácter orientativo, debiendo remitirse para su precisión a los documentos del Proyecto definitivo y las aclaraciones pertinentes de la Dirección de Obra.  
Nota 2: Todos los elementos de instalaciones convencionales o especiales de cualquier clase no tendrán su posición definitiva hasta las instrucciones concretas de la Dirección de Obra, teniendo por tanto carácter meramente indicativo.

