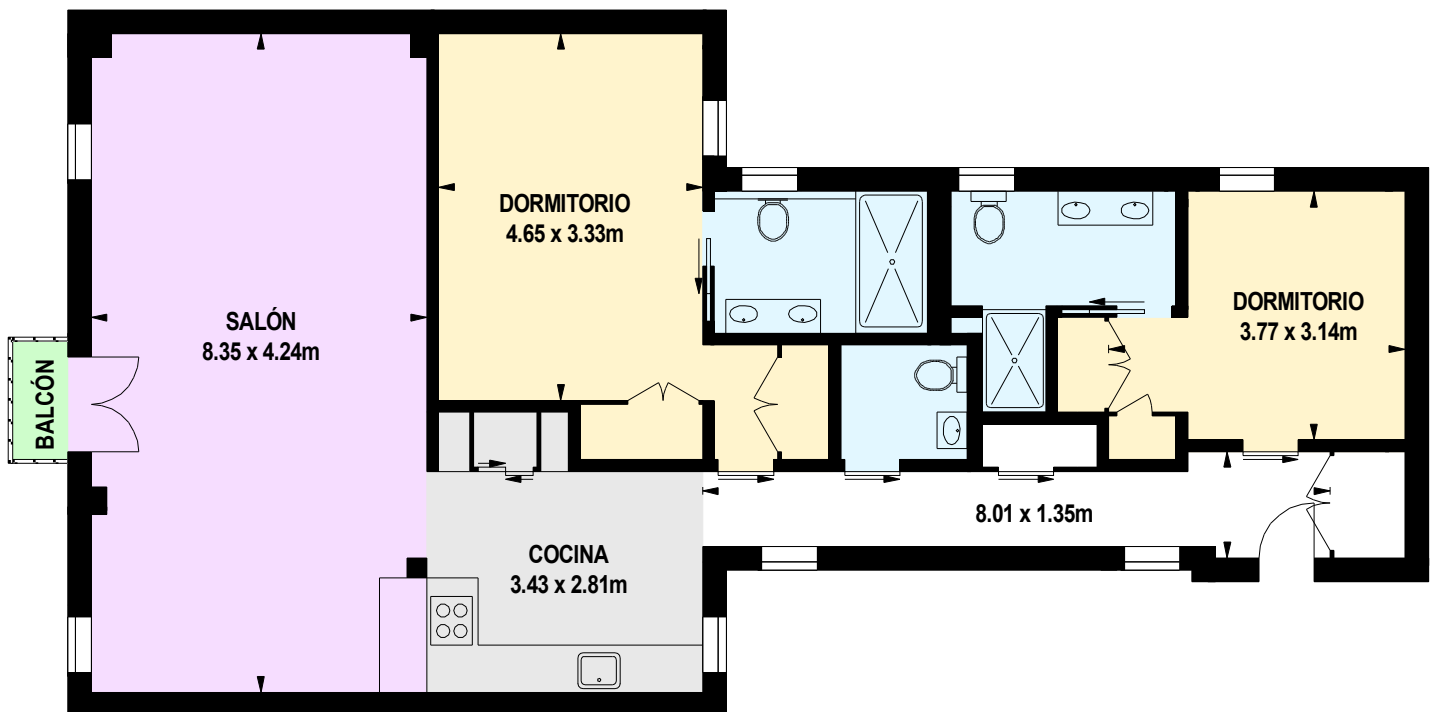


Calle Antonio Acuna

SUPERFICIE CONSTRUIDA: 121.77 m²

SUPERFICIE ÚTIL: 105.12 m²



"ADVERTENCIA: Este es un plano orientativo creado para ilustrar la distribución de la vivienda.
La superficie aproximada ha sido calculada utilizando medidores láser.
En ningún caso constituye un documento contractual. Plano creado por Whatthejuan Interiores"