

observaciones

fecha

revisión

VIVIENDA UNIFAMILIAR  
EN LA MORALEJA

Calle Camino de las  
Liebres 01,  
Alcobendas

mayo 2025  
dc 00 01  
DIN A1 1/125

parcela

PROMUEVE:  
ARGIS living

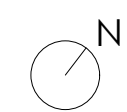


AUTOR:

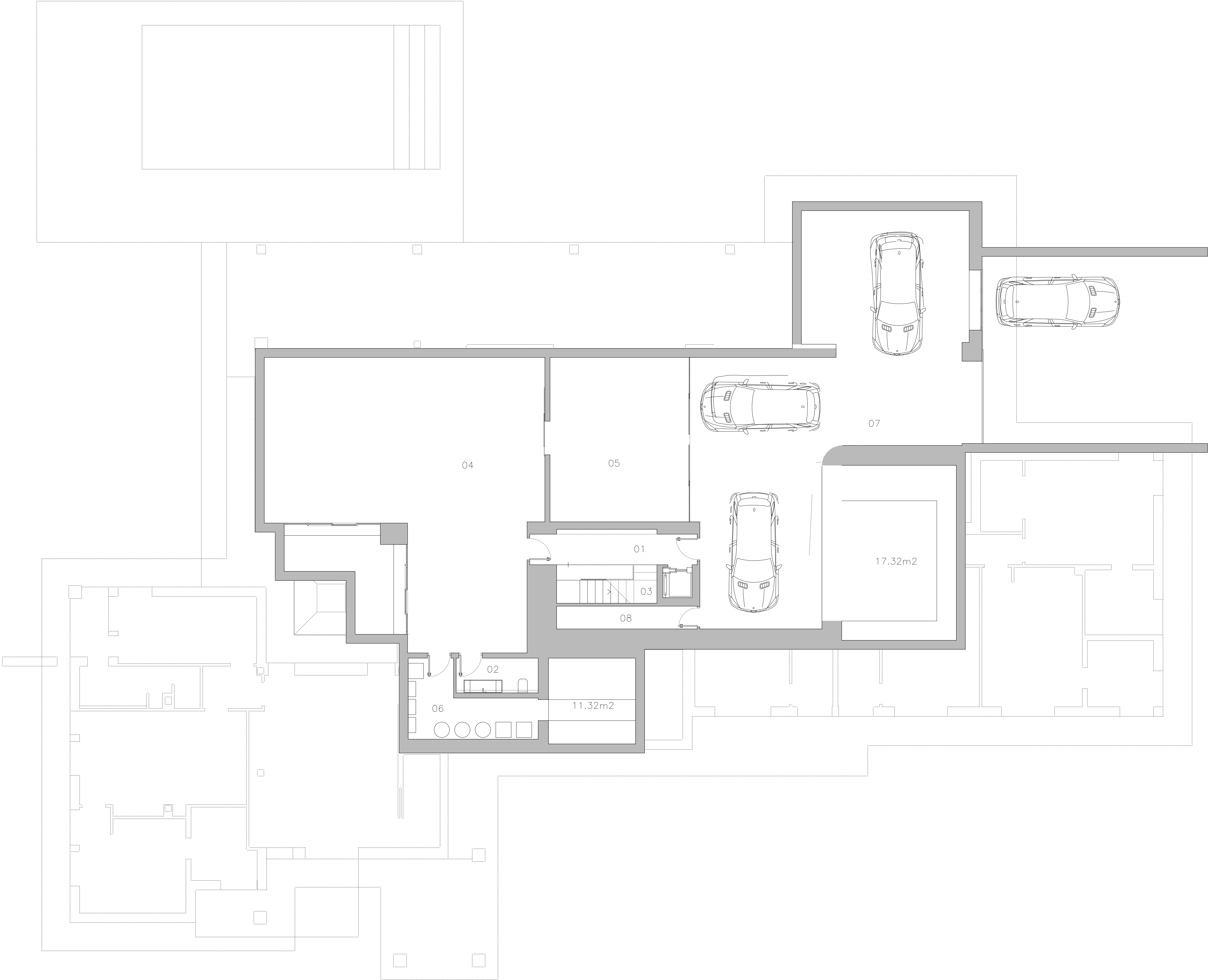
**sohoo**  
arquitectos

www.sohoo.es | info@sohoo.es

el presente documento es copia de su original  
del que es autor el arquitecto firmante, su  
utilización total o parcial, así como cualquier  
reproducción o cesión a terceros, requiere la  
previa autorización expresa de su autor  
quedando en todo caso prohibida cualquier  
modificación unilateral del mismo.







VIVIENDA INTERIOR	
PLANTA SÓTANO	
superficie útil	273.11m2
superficie construida	323.43m2
PLANTA BAJA	
superficie útil	510.47m2
superficie construida	599.47m2
PLANTA ALTA	
superficie útil	93.35m2
superficie construida	117.91m2
TOTAL ÚTIL	876.93m2
TOTAL CONSTRUIDA	1040.81m2

VIVIENDA EXTERIOR	
PLANTA SÓTANO	
superficie útil	9.46m2
superficie construida	13.64m2
PLANTA BAJA	
superficie útil	210.63m2
superficie construida	210.63m2
PLANTA ALTA	
superficie útil	26.42m2
superficie construida	31.68m2
TOTAL ÚTIL	246.51m2
TOTAL CONSTRUIDA	255.95m2

TOTALES VIVIENDA	
TOTAL ÚTIL	1123.44m2
TOTAL CONSTRUIDA	1296.76m2

observaciones  
cambios licitación

fecha  
20.08.2024

revisión  
rev.01

PROYECTO EJECUCIÓN  
DE REFORMA DE UNA  
VIVIENDA UNIFAMILIAR  
EN LA MORELEJA

Calle de las Liebres  
01, Alcobendas

abril 2024  
pe 01 01  
DIN A1 1/75

estado reformado  
distribución

planta sótano  
superficies

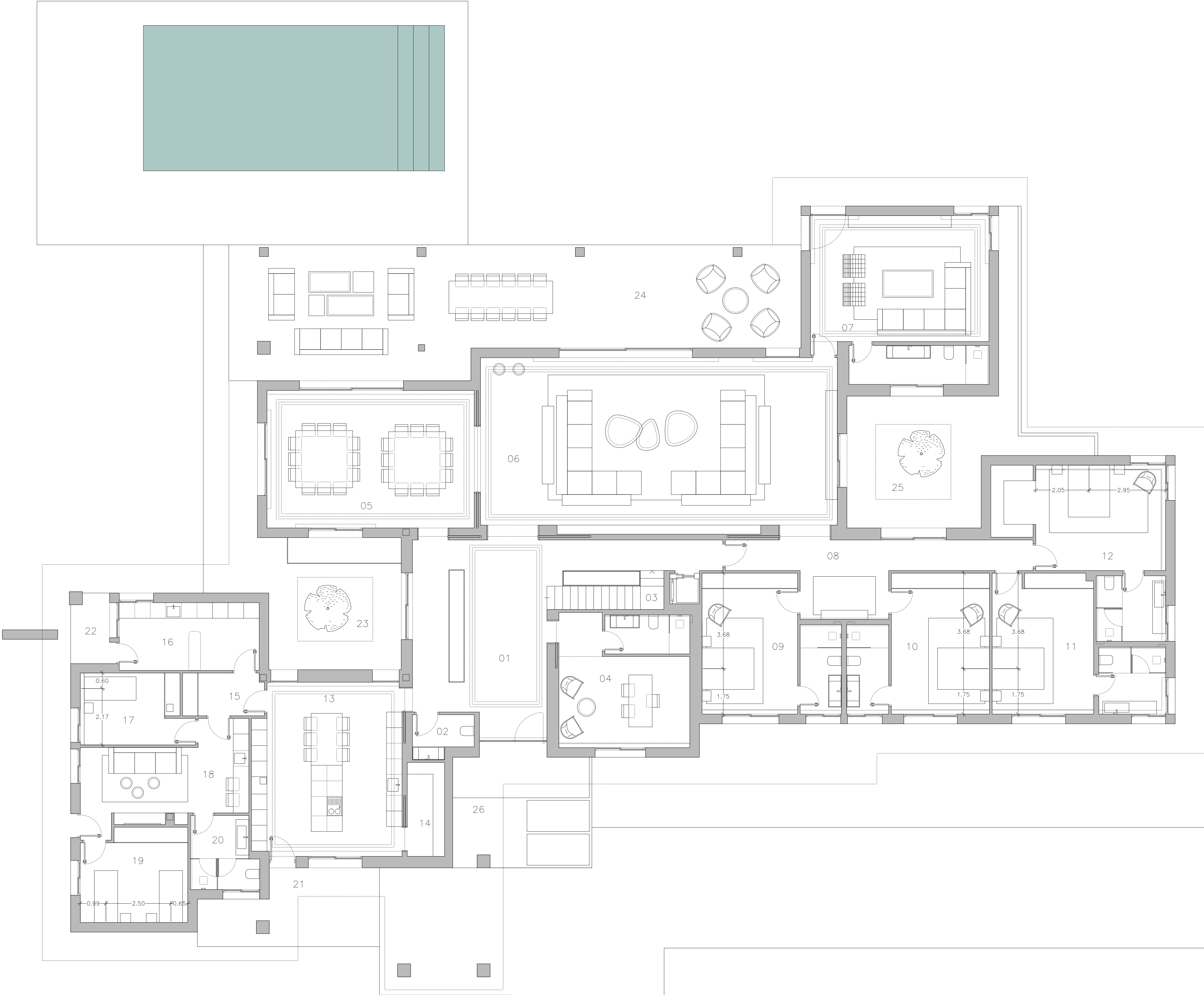
LA PROPIEDAD:  
NLPC2, S.L.

AUTOR:  
Javier Honorato Huertas  
col 17.646 COAM

sohoo  
arquitectos

www.sohoo.es | info@sohoo.es

el presente documento es copia de su original  
del que es autor el arquitecto firmante, su  
utilización total o parcial, así como cualquier  
reproducción o cesión a terceros, requiere la  
previa autorización expresa de su autor  
quedando en todo caso prohibida cualquier  
modificación unilateral del mismo.



cuadro resumen de superficies	
VIVIENDA INTERIOR	
PLANTA SÓTANO	
superficie útil	273.11m2
superficie construida	323.43m2
PLANTA BAJA	
superficie útil	510.47m2
superficie construida	599.47m2
PLANTA ALTA	
superficie útil	93.35m2
superficie construida	117.91m2
TOTAL ÚTIL	876.93m2
TOTAL CONSTRUIDA	1040.81m2

VIVIENDA EXTERIOR	
PLANTA SÓTANO	
superficie útil	9.46m2
superficie construida	13.64m2
PLANTA BAJA	
superficie útil	210.63m2
superficie construida	210.63m2
PLANTA ALTA	
superficie útil	26.42m2
superficie construida	31.68m2
TOTAL ÚTIL	246.51m2
TOTAL CONSTRUIDA	255.95m2

TOTALES VIVIENDA	
TOTAL ÚTIL	1123.44m2
TOTAL CONSTRUIDA	1296.76m2

observaciones  
cambios obra

fecha  
03.12.2024

revisión  
rev.02

PROYECTO EJECUCIÓN  
DE REFORMA DE UNA  
VIVIENDA UNIFAMILIAR  
EN LA MORELEJA

Calle de las Liebres  
01, Alcobendas

abril 2024  
pe 01 06

DIN A1 1/75

estado reformado  
distribución

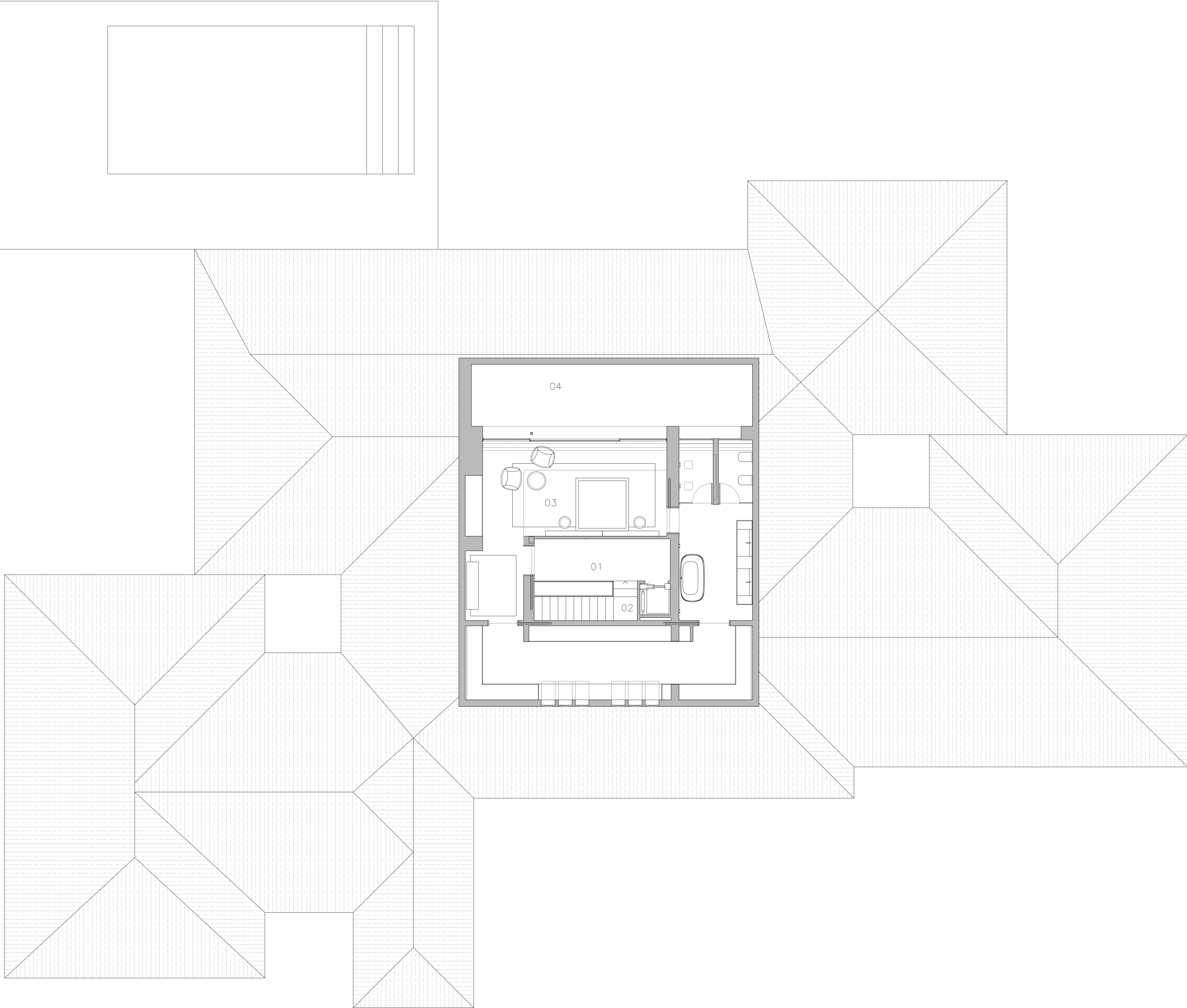
planta baja  
superficies

LA PROPIEDAD:  
NLPC2, S.L.

AUTOR:  
Javier Honorato Huertas  
col 17.646 COAM

sohoo  
arquitectos  
www.sohoo.es | info@sohoo.es

el presente documento es copia de su original  
del que es autor el arquitecto firmante, su  
utilización total o parcial, así como cualquier  
reproducción o cesión a terceros, requiere la  
previa autorización expresa de su autor  
quedando en todo caso prohibida cualquier  
modificación unilateral del mismo.



VIVIENDA INTERIOR	
PLANTA SÓTANO	
superficie útil	273.11m2
superficie construida	323.43m2
PLANTA BAJA	
superficie útil	510.47m2
superficie construida	599.47m2
PLANTA ALTA	
superficie útil	93.35m2
superficie construida	117.91m2
TOTAL ÚTIL	876.93m2
TOTAL CONSTRUIDA	1040.81m2

VIVIENDA EXTERIOR	
PLANTA SÓTANO	
superficie útil	9.46m2
superficie construida	13.64m2
PLANTA BAJA	
superficie útil	210.63m2
superficie construida	210.63m2
PLANTA ALTA	
superficie útil	26.42m2
superficie construida	31.68m2
TOTAL ÚTIL	246.51m2
TOTAL CONSTRUIDA	255.95m2

TOTALES VIVIENDA	
TOTAL ÚTIL	1123.44m2
TOTAL CONSTRUIDA	1296.76m2

revisión	fecha	observaciones
rev.02	03.12.2024	cambios obra

PROYECTO EJECUCIÓN  
DE REFORMA DE UNA  
VIVIENDA UNIFAMILIAR  
EN LA MORALEJA

Calle de las Liebres  
01, Alcobendas

abril 2024  
pe 01 11  
DIN A1 1/75

estado reformado  
distribución

planta alta  
superficies

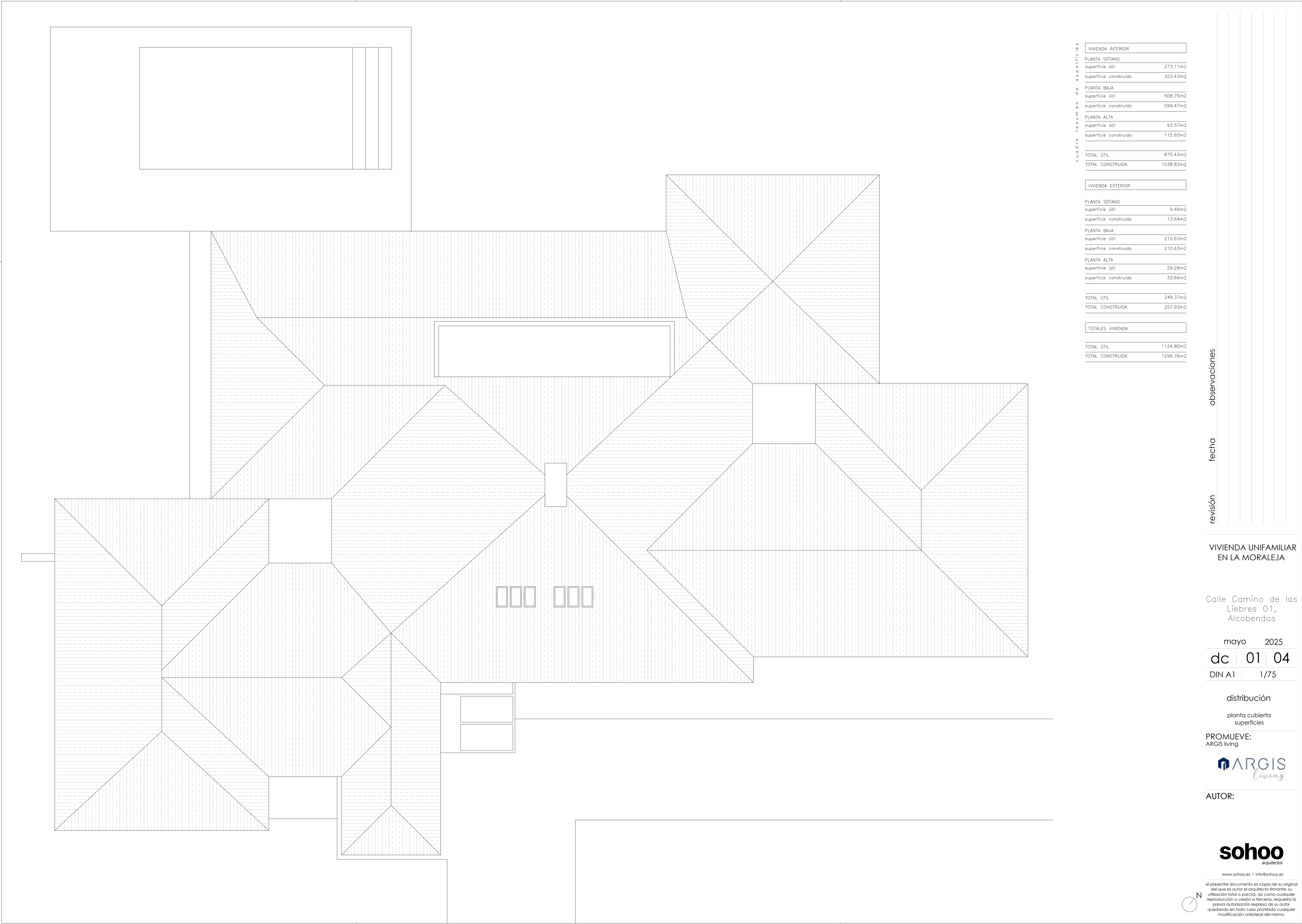
LA PROPIEDAD:  
NLPC2, S.L.

AUTOR:  
Javier Honorato Huertas  
col 17.646 COAM

sohoo  
arquitectos  
www.sohoo.es | info@sohoo.es

el presente documento es copia de su original del que es autor el arquitecto firmante, su utilización total o parcial, así como cualquier reproducción o cesión a terceros, requiera la previa autorización expresa de su autor quedando en todo caso prohibido cualquier modificación unilateral del mismo.





Cuadro resumen de superficies

VIVIENDA INTERIOR		
PLANTA SÓTANO		
superficie útil	273.11m2	
superficie construida	323.43m2	
PLANTA BAJA		
superficie útil	508.75m2	
superficie construida	599.47m2	
PLANTA ALTA		
superficie útil	93.57m2	
superficie construida	115.93m2	
TOTAL ÚTIL	875.43m2	
TOTAL CONSTRUIDA	1038.83m2	

VIVIENDA EXTERIOR		
PLANTA SÓTANO		
superficie útil	9.46m2	
superficie construida	13.64m2	
PLANTA BAJA		
superficie útil	210.63m2	
superficie construida	210.63m2	
PLANTA ALTA		
superficie útil	29.28m2	
superficie construida	33.66m2	
TOTAL ÚTIL	249.37m2	
TOTAL CONSTRUIDA	257.93m2	

TOTALES VIVIENDA		
TOTAL ÚTIL	1124.80m2	
TOTAL CONSTRUIDA	1296.76m2	

observaciones

fecha

revisión

VIVIENDA UNIFAMILIAR  
EN LA MORALEJA

Calle Camino de las  
Liebres 01,  
Alcobendas

mayo 2025  
dc 01 04  
DIN A1 1/75

distribución  
planta cubierta  
superficies

PROMUEVE:  
ARGIS living

AUTOR:

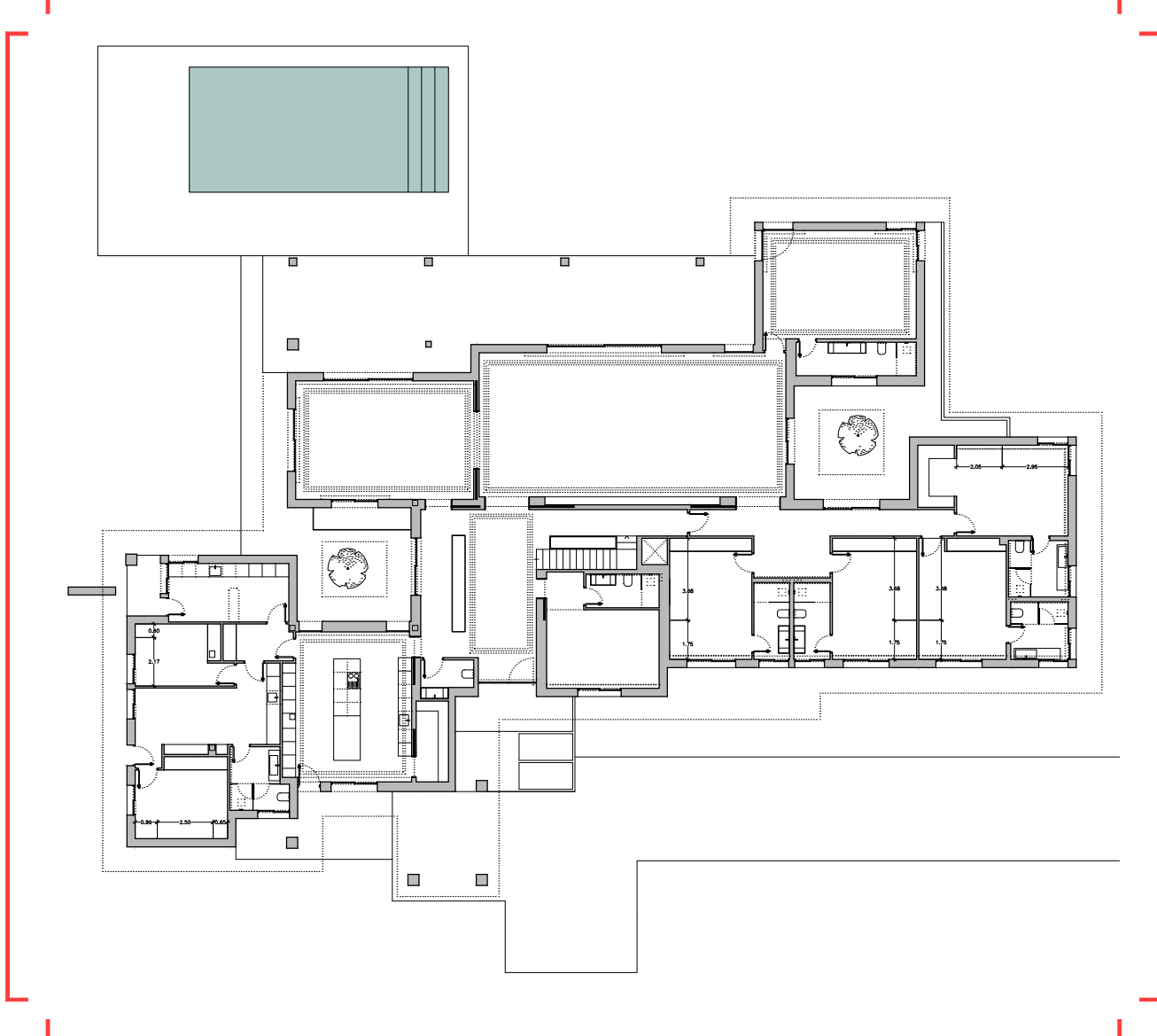
sohoo  
arquitectos

www.sohoo.es | info@sohoo.es

el presente documento es copia de su original  
del que es autor el arquitecto firmante, su  
utilización total o parcial, así como cualquier  
reproducción o cesión a terceros, requiere la  
previa autorización expresa de su autor  
quedando en todo caso prohibida cualquier  
modificación unilateral del mismo.

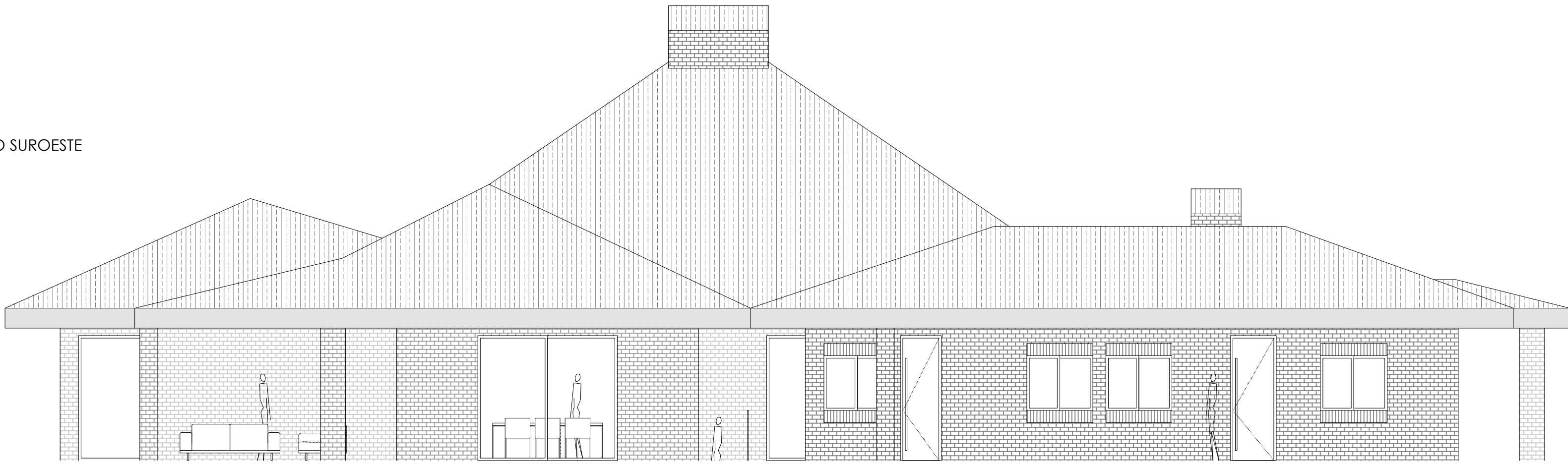


ALZADO NOROESTE



ALZADO NORESTE

ALZADO SUROESTE



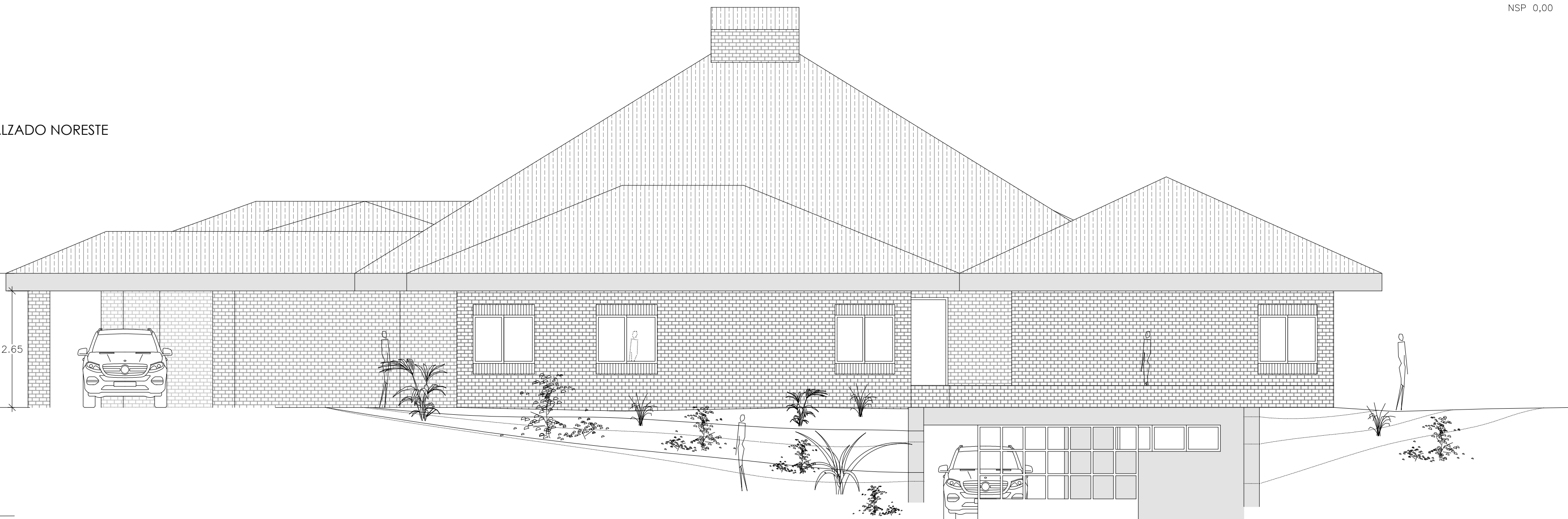
ALZADO NORESTE

PLANTA ALTA NSP 3,04

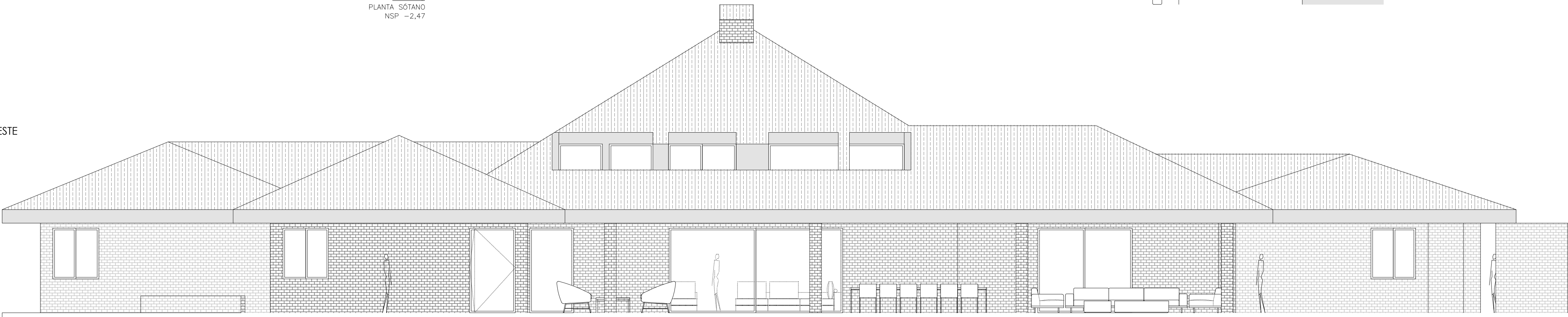
2,65

PLANTA BAJA NSP 0,00

PLANTA SÓTANO NSP -2,47



ALZADO NOROESTE

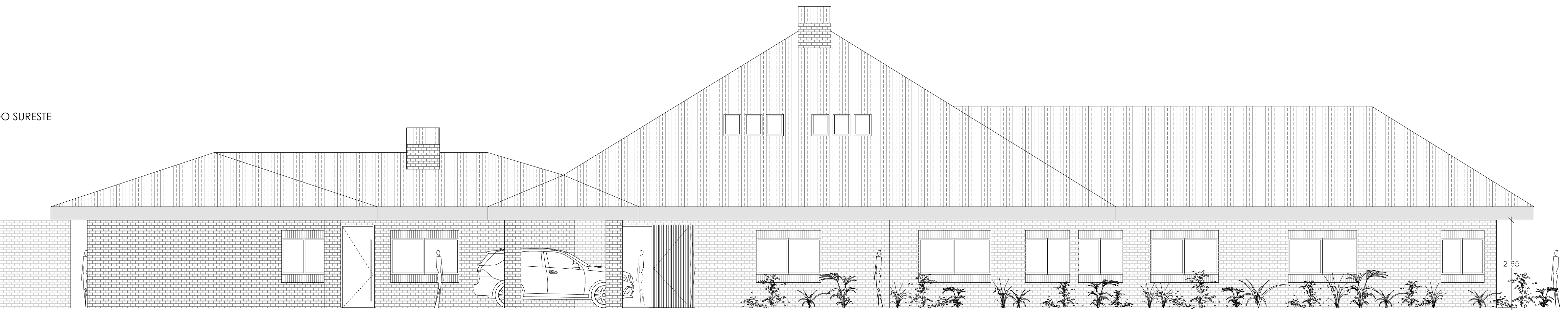


PLANTA ALTA NSP 3,04

2,65

PLANTA BAJA NSP 0,00

ALZADO SURESTE



PLANTA ALTA NSP 3,04

2,65

PLANTA BAJA NSP 0,00

observaciones

fecha

revisión

VIVIENDA UNIFAMILIAR  
EN LA MORALEJA

Calle Camino de las  
Liebres 01,  
Alcobendas

mayo 2025  
dc 02 01  
DIN A1 1/75

alzados  
cotas

PROMUEVE:  
ARGIS living  


AUTOR:

**sohoo**  
arquitectos  
www.sohoo.es | info@sohoo.es  
el presente documento es copia de su original del que es autor el arquitecto firmante, su utilización total o parcial, así como cualquier reproducción o cesión a terceros, requiere la previa autorización expresa de su autor quedando en todo caso prohibida cualquier modificación unilateral del mismo.