

UN GRAN ESTILO DE VIDA



LUJO, BIENESTAR Y SERENIDAD

El Distrito de Salamanca, o barrio de Salamanca, es una de las zonas más relevantes de Madrid, tanto por su peculiar distribución como por los vecinos que tradicionalmente han habitado sus emblemáticas calles.

Su construcción data de la segunda mitad del siglo XIX y corresponde a la ampliación urbanística llevada a cabo durante el reinado de Isabel II. El precursor al que se debe su nombre fue el malagueño José de Salamanca y Mayol, Marqués de Salamanca, quien concibió un nuevo emplazamiento con una cuidada edificación que albergara a las clases aristocráticas y burguesas de Madrid. De estilo decimonónico, se caracteriza por su especial distribución regular en forma de damero con calles perpendiculares. Sus edificios gozan de especial interés gracias a su calidad arquitectónica y la belleza de sus fachadas.



Plaza Marqués de Salamanca



Piscina y jardines

UN OASIS EN EL CORAZÓN DE MADRID

es un conjunto residencial diseñado para experimentar lujo, bienestar y serenidad.

Es un proyecto de renovación que preserva el valor histórico del inmueble y su entorno.

Situado en la calle Padilla se trata de un edificio construido en los años 30 que conserva sus fachadas de corte clásico de gran valor y belleza arquitectónica.

Cuenta con 25 viviendas que van desde 60 m2 hasta 280 m2, con opción de 1 a 4 dormitorios. Además, el inmueble cuenta con parking subterráneo de 36 plazas, y un espléndido jardín con gran piscina.

GRAND
LIFE





Página 2

Piscia y jardines

PLANO 5B

 248 m²

INTERIORES 163 m²
TERRAZA 85 m²
ZONAS COMUNES 40 m²



4

DORMITORIOS

Vestidor en el dormitorio principal



4

BAÑOS



COMEDOR



2

PLAZA DE
GARAJE



COCINA
EQUIPADA



TRASTERO



SUELO
RADIANTE



SUELO
REFRIGERANTE



PLANO 5B

 248 m²

INTERIORES	163 m²
TERRAZA	85 m²
ZONAS COMUNES	40 m²



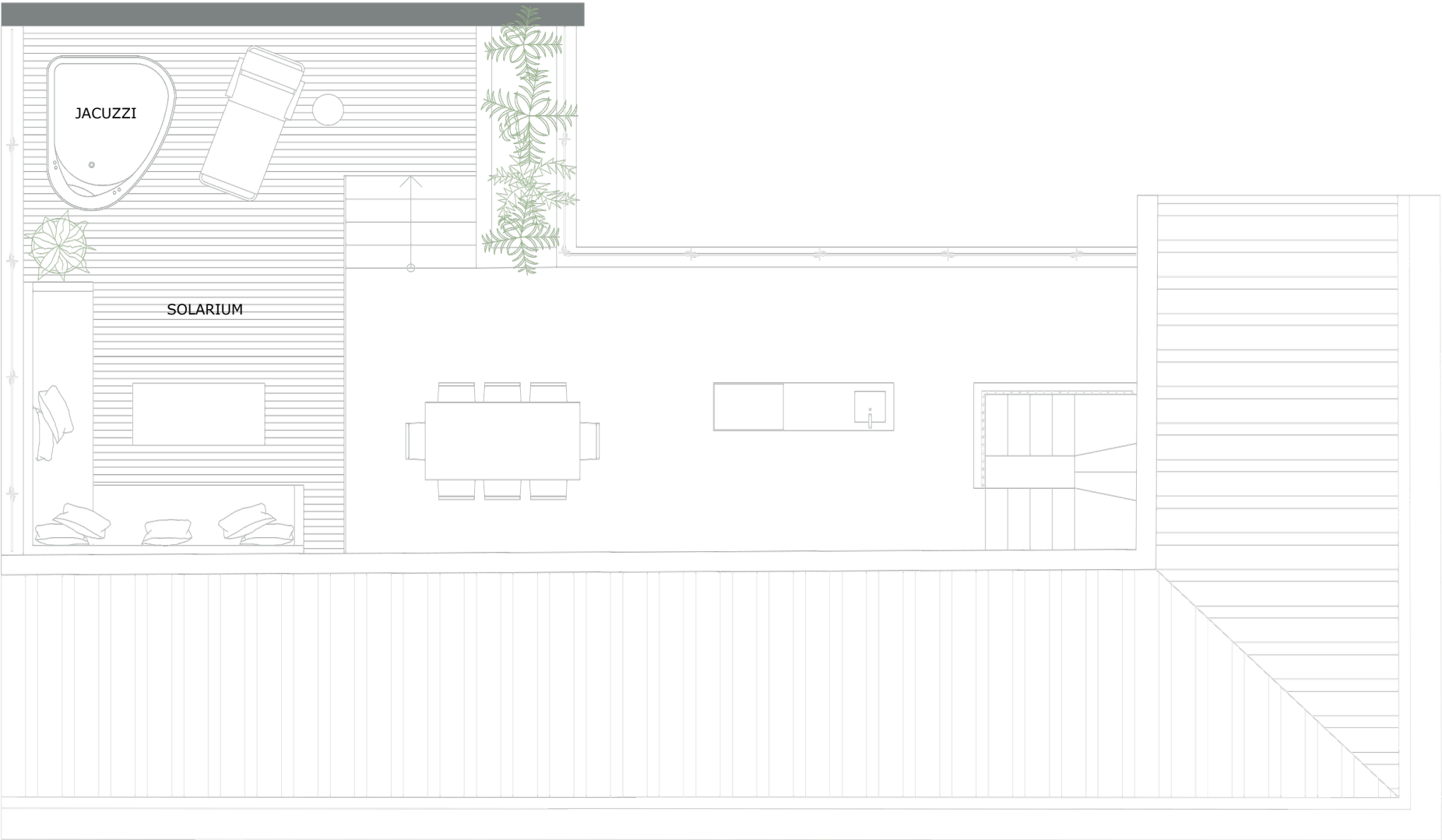
JACUZZI



TERRAZA



SOLARIUM





Cocina y salón comedor



Sala de estar



Dormitorio



Dormitorio



Baño



Terraza con jacuzzi



Terraza con jacuzzi