

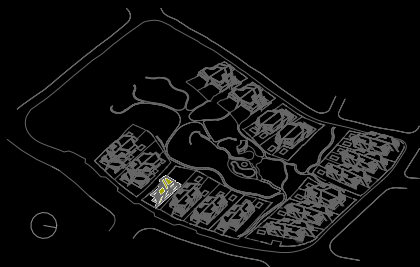
Krest
by Kronos Homes

Parcela 27
Vivienda

CA

4 Dormitorios
3 Baños

Superficie construida
200,00



SUPERFICIES APROXIMADAS:

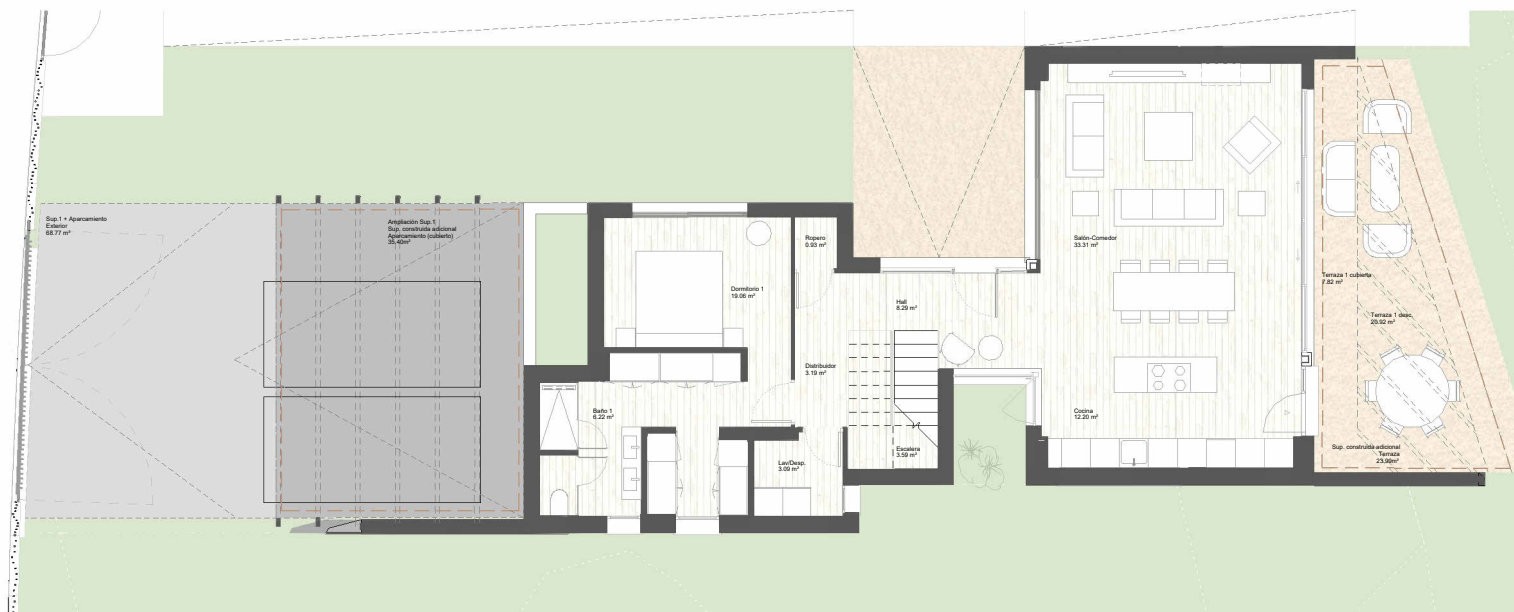
Superficie útil interior	160,88m ²
Superficie de terraza	50,25m ²
Total superficie útil	211,13m ²
<small>*Incluye útil interior y útil terraza</small>	
Total superficie construida	254,50m ²
<small>*Incluye construida interior y construida terraza</small>	
Total superficie jardín	475,76m ²
Total superficie parcela	692,37m ²

**Todas las "superficies adicionales" (sombreadas en planta) solo se podrían cubrir / construir una vez obtenida la LPO de la vivienda.

Versión: 24/04/2025



KRONOSHOMES



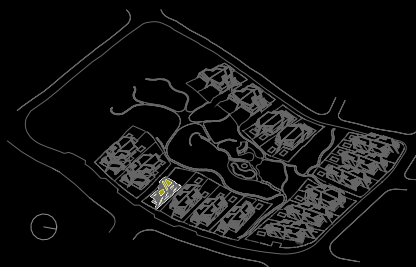
Krest
by Kronos Homes

Parcela 27
Vivienda

CA

4 Dormitorios
3 Baños

Superficie construida
200,00



SUPERFICIES APROXIMADAS:

Superficie útil interior	160,88m²
Superficie de terraza	50,25m²
Total superficie útil	211,13m²
<small>*Incluye útil interior y útil terraza</small>	
Total superficie construida	254,50m²
<small>*Incluye construida interior y construida terraza</small>	
Total superficie jardín	475,76m²
Total superficie parcela	692,37m²

**Todas las "superficies adicionales" (sombreadas en planta) solo se podrán cubrir / construir una vez obtenida la LPO de la vivienda.

Versión: 24/04/2025



KRONOSHOMES



0 1 2 3 4 5

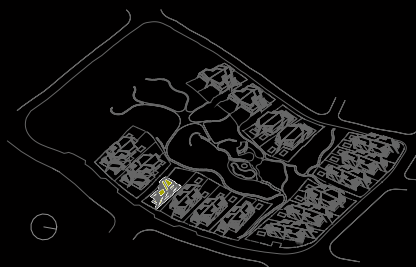
Krest
by Kronos Homes

Parcela 27
Vivienda

CA

4 Dormitorios
3 Baños

Superficie construida
200,00



SUPERFICIES APROXIMADAS:

Superficie útil interior	160,88m²
Superficie de terraza	50,25m²
Total superficie útil	211,13m²
<small>*Incluye útil interior y útil terraza</small>	
Total superficie construida	254,50m²
<small>*Incluye construida interior y construida terraza</small>	
Total superficie jardín	475,76m²
Total superficie parcela	692,37m²

**Todas las "superficies adicionales" (sombreadas en planta) solo se podrán cubrir / construir una vez obtenida la LPO de la vivienda.

Versión: 24/04/2025



KRONOSHOMES