

PLANOS PLANS

ACCESOS Y JARDIN

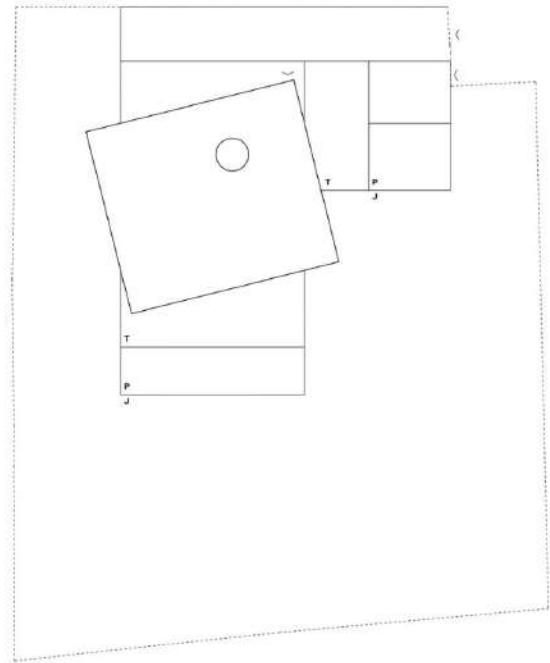
LA PARCELA DISPONE DE DOS ACCESOS EN LA ESQUINA NORESTE: UNO PARA VEHICULOS QUE SE CONECTA CON EL SOTANO MEDIANTE UNA RAMPA Y OTRO PEATONAL QUE DIRIGE A LOS USUARIOS HACIA LA ENTRADA PRINCIPAL DE LA VILLA A TRAVÉS DE UNA SERIE DE PLATAFORMAS PAVIMENTADAS. LA VIVIENDA SE SITUÁ EN LA ZONA SUPERIOR DE LA PARCELA DEJANDO UNA ZONA LIBRE PARA UN AMPLIO JARDIN CON PISCINA.

ACCESSES AND GARDEN

THE PLOT HAS TWO ENTRANCES IN THE NORTHEAST CORNER: ONE FOR VEHICLES THAT CONNECTS TO THE BASEMENT FLOOR THROUGH A RAMP AND ANOTHER FOR PEDESTRIANS THAT DIRECTS USERS TO THE MAIN ENTRANCE OF THE VILLA THROUGH A SERIES OF PAVED PLATFORMS. THE HOUSE IS LOCATED IN THE UPPER PART OF THE PLOT, LEAVING A FREE AREA FOR A LARGE GARDEN WITH A SWIMMING POOL.

LEYENDA

T TERRAZA TERRACE
P PISCINA SWIMMING POOL
J JARDIN GARDEN

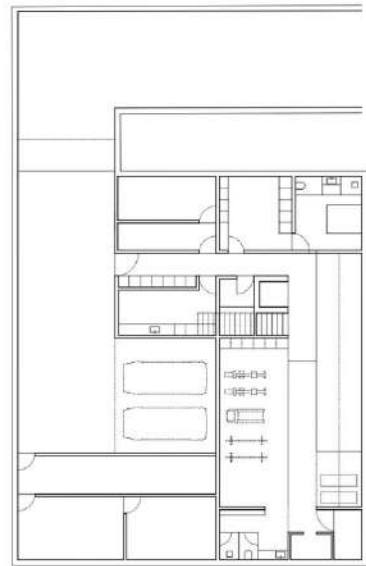


PLANTA SOTANO

EN EL SÓTANO, ADEMÁS DE LAS PLAZAS DE GARAJE, SE ENCUENTRAN OTRAS ZONAS COMO EL GIMNASIO, LAS SAUNAS, LA PISCINA INTERIOR, UNA SALA MULTUSOS, ETC. TODO ELLO SE COMBINA CON ZONAS TÉCNICAS Y DE APOYO COMO ZONA PARA EL TRATAMIENTO DE ROPA O CUARTOS DE INSTALACIONES.

BASEMENT FLOOR

IN THE BASEMENT FLOOR, IN ADDITION TO THE PARKING SPACES, THERE ARE OTHER AREAS SUCH AS THE GYM, SAUNAS, INDOOR POOL, A MULTIPURPOSE ROOM, ETC. ALL THIS IS COMBINED WITH TECHNICAL AND SUPPORT AREAS SUCH AS AN AREA FOR THE TREATMENT OF CLOTHES OR INSTALLATION ROOMS.



LEYENDA

- B BAÑO BATHROOM
- V VESTIDOR DRESSING ROOM
- L LAVANDERÍA LAUNDRY
- T TERRAZA TERRACE
- P PISCINA SWIMMING POOL
- I INSTALACIONES FACILITIES
- G GIMNASIO GYM
- A APARCAMIENTO/GARAJE GARAGE
- M MULTUSO MULTIPURPOSE
- X ALMACENAMIENTO STORAGE

PLANTA BAJA

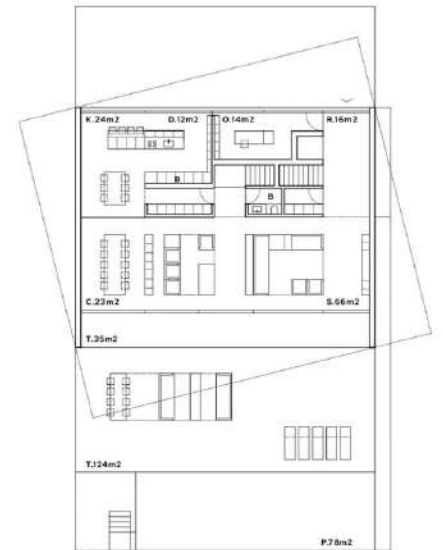
EN LA PLANTA BAJA DE ESTA VILLA SE UBICAN LAS ZONAS MÁS SOCIALES DE LA VIVIENDA. UN AMPLIO SALÓN COMEDOR SE ABRE AL JARDÍN A TRAVÉS DE UNA GRAN VENTANA PROTEGIDA POR EL VUELO QUE GENERA LA PLANTA SUPERIOR. EN LA PARTE TRASERA, SE UBICA UN BLOQUE COMPACTO QUE ALBERGA FUNCIONES DE APOYO COMO LA COCINA, LAS ZONAS DE SERVICIO O EL NÚCLEO DE COMUNICACIÓN.

GROUND FLOOR

THE MOST SOCIAL AREAS OF THE HOUSE ARE LOCATED ON THE GROUND FLOOR OF THIS VILLA. A SPACIOUS DINING ROOM OPENS ONTO THE GARDEN THROUGH A LARGE WINDOW PROTECTED BY THE OVERHANG GENERATED BY THE UPPER FLOOR. AT THE REAR, THERE IS A COMPACT BLOCK THAT HOUSES SUPPORT FUNCTIONS SUCH AS THE KITCHEN, THE SERVICE AREAS OR THE COMMUNICATION CORE.

LEYENDA

- S SALÓN LIVING ROOM
- K COCINA KITCHEN
- C COMEDOR DINING ROOM
- D DORMITORIO BEDROOM
- B BAÑO BATHROOM
- R RECIBIDOR HALL
- T TERRAZA TERRACE
- P PISCINA SWIMMING POOL
- O OFICINA OFFICE
- J JARDÍN GARDEN



PLANTA PRIMERA

EN LA PLANTA SUPERIOR SE UBICAN LOS DORMITORIOS
DISPUESTOS ALREDEDOR DE UNA ZONA DE LECTURA
ILUMINADA POR UNA ABERTURA CENTRAL. TODOS LOS
DORMITORIOS TIENEN ACCESO DIRECTO A UNA TERRAZA
ELEVADA SOBRE EL JARDÍN.

FIRST FLOOR

ON THE UPPER FLOOR, THE BEDROOMS ARE ARRANGED
AROUND A READING AREA ILLUMINATED BY A SKYLIGHT.
ALL BEDROOMS HAVE DIRECT ACCESS TO A RAISED
TERRACE ABOVE THE GARDEN.

LEYENDA

- D** DORMITORIO BEDROOM
- B** BAÑO BATHROOM
- V** VESTIDOR DRESSING ROOM
- R** RECIDOR HALL
- T** TERRAZA TERRACE
- M** MULTUSO MULTIPURPOSE

