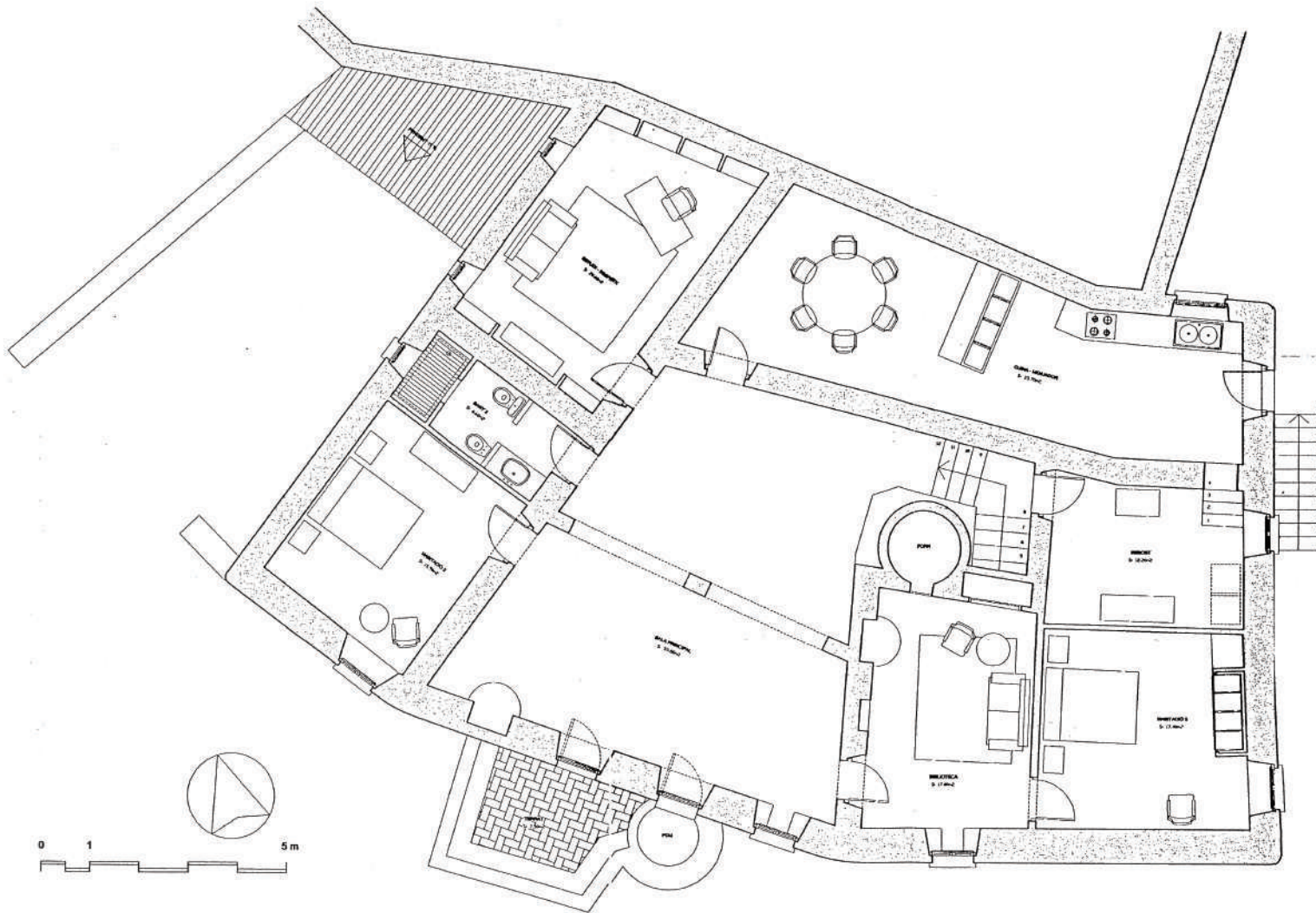


## SUPERFICIE UTIL PLANTA BAJA

SALA DE ENTRADA 1	18.40 m2
SALA DE ENTRADA 2	15.05 m2
SALA DE BILLAR	28.00 m2
HABITACION 1	22.45 m2
BAÑO 1	3.35 m2
SALA 1	23.55 m2
SALA 2	13.90 m2
SALA 3	15.90 m2
BAÑO 2	8.60 m2
CAMARA DE ESTAR	6.60 m2
CAMARA CALDERA	8.80 m2
SALA DE MAQUINAS	10.35 m2
TRASTERO	10.30 m2
ESCALERA	4.80 m2

TOTAL SUPERFICIE UTIL INTERIOR: 190.05 m2

TOTAL SUPERFICIE CONSTRUIDA: 270.90 m2



## SUPERFICIE UTIL PLANTA 1

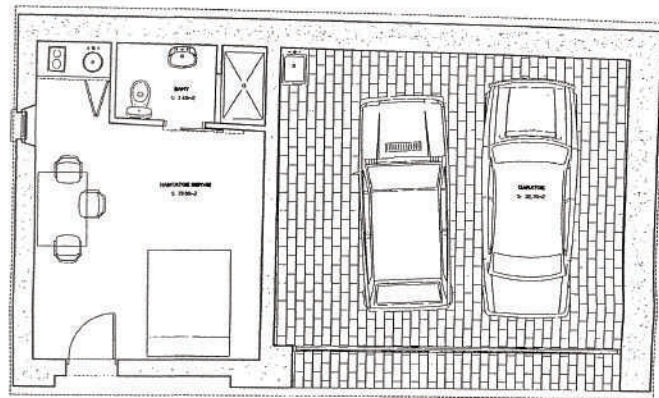
SALA PRINCIPAL	55.80m <sup>2</sup>
BIBLIOTECA	20.60 m <sup>2</sup>
HABITACION 2	15.90 m <sup>2</sup>
BAÑO 3	6.60 m <sup>2</sup>
COCINA-COMEDOR	35.70 m <sup>2</sup>
DEPENSA	12.20 m <sup>2</sup>
SALA DE ESTAR	17.00 m <sup>2</sup>
HABITACION 3	17.40 m <sup>2</sup>
ESCALERA + HORNO	5.50 m <sup>2</sup>

TOTAL SUPERFICIE INTERIOR + SUPERFICIE TERRAZA	186.70m <sup>2</sup> 7.50 m <sup>2</sup>
---	---

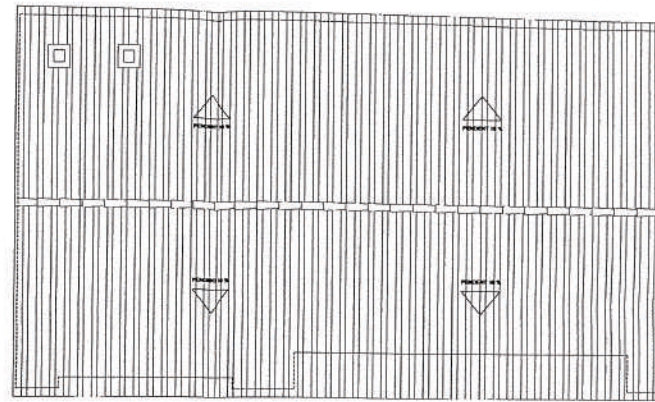
TOTAL SUPERFICIE UTIL	194.20 m <sup>2</sup>
-----------------------	-----------------------

TOTAL SUPERFICIE CONSTRUIDA VIVIENDA TERRAZA	246.80 m <sup>2</sup> 7.50 m <sup>2</sup>
--	--

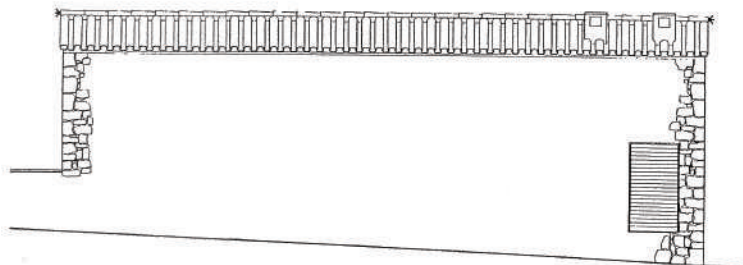
TOTAL SUPERFICIE CONSTRUIDA	254.30 m <sup>2</sup>
-----------------------------	-----------------------



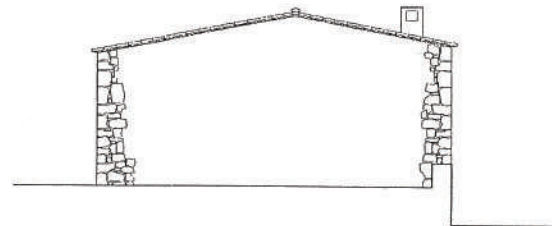
PLANTA BAIXA



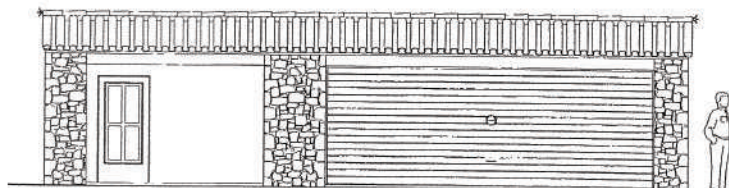
PLANTA COBERTA



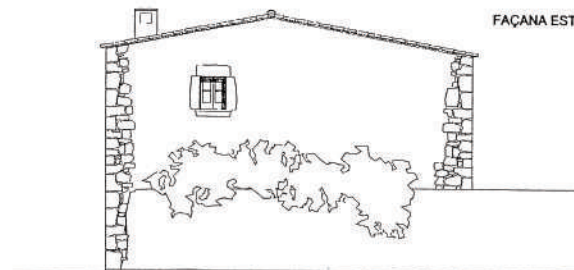
FAÇANA NORD



FAÇANA EST



FAÇANA SUD



FAÇANA OEST

## SUPERFICIE UTIL

VIVIENDA DE SERVICIO	19.00 m <sup>2</sup>
BAÑO	3.60 m <sup>2</sup>
GARAGE	32.70 m <sup>2</sup>

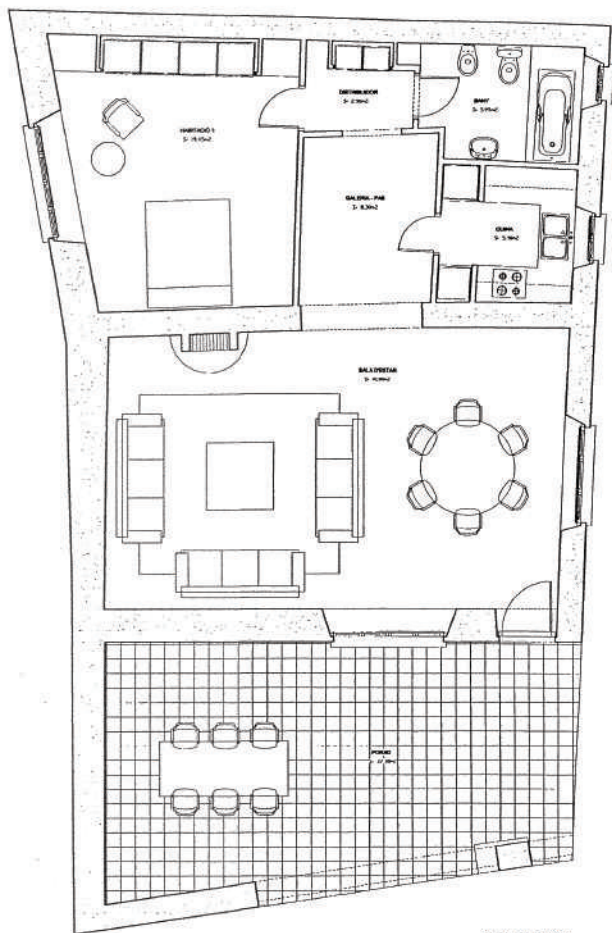
TOTAL SUPERFICIE UTIL: 55.30 m<sup>2</sup>

## SUPERFICIE CONSTRUIDA

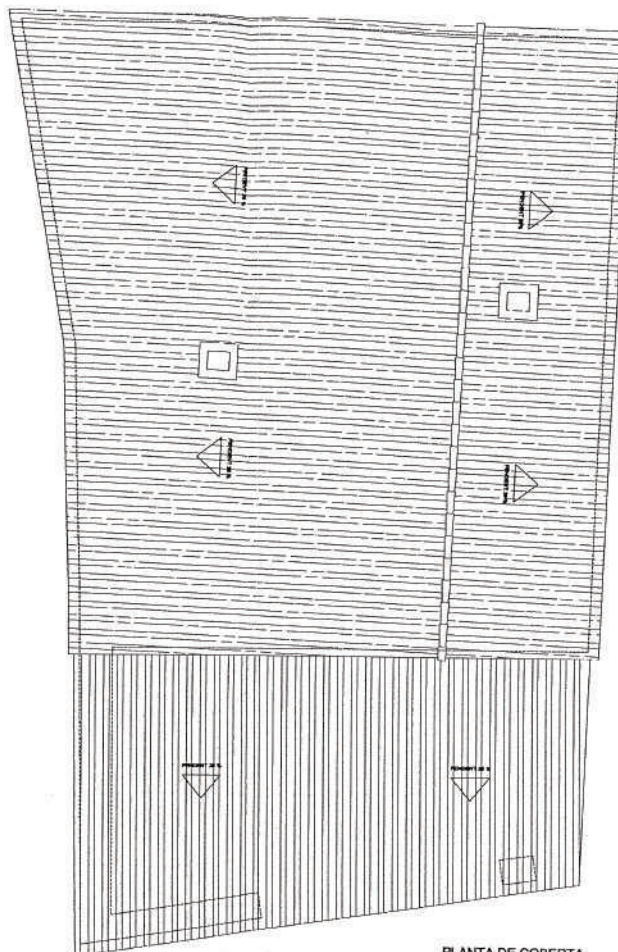
VIVIENDA + GARAGE 75.20 m<sup>2</sup>

TOTAL SUPERFICIE CONSTRUIDA 75.20 m<sup>2</sup>

VIVIENDA MASOVEROS  
GARAJE



PLANTA BAJA



PLANTA DE COBERTA

## SUPERFICIE UTIL PLANTA BAJA

SALA DE ESTAR	41.00 m <sup>2</sup>
COCINA	5.90 m <sup>2</sup>
GALERIA-PASILLO	8.30 m <sup>2</sup>
HABITACION 1	19.45 m <sup>2</sup>
BAÑO	5.95 m <sup>2</sup>
DISTRIBUIDOR	2.90 m <sup>2</sup>

TOTAL SUPERFICIE UTIL VIVIENDA ( SUP. UTIL ALTILLO)	83.50 m <sup>2</sup> 20.00 m <sup>2</sup>
--	--

TOTAL SUPERFICIE UTIL INTERIOR + PORCHE	103.50 m <sup>2</sup> 37.30 m <sup>2</sup>
--	---

TOTAL SUPERFICIE UTIL	140.80 m <sup>2</sup>
-----------------------	-----------------------

## SUPERFICIE CONSTRUIDA

VIVIENDA	108.90 m <sup>2</sup>
ALTILLO	29.30 m <sup>2</sup>
PORCHE	41.80 m <sup>2</sup>

TOTAL SUPERFICIE CONSTRUIDA	180.00 m <sup>2</sup>
-----------------------------	-----------------------