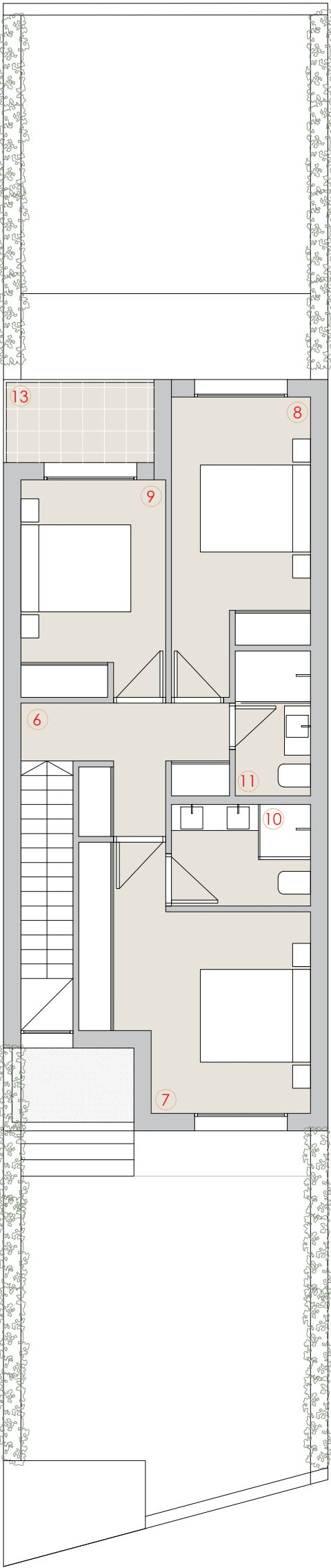
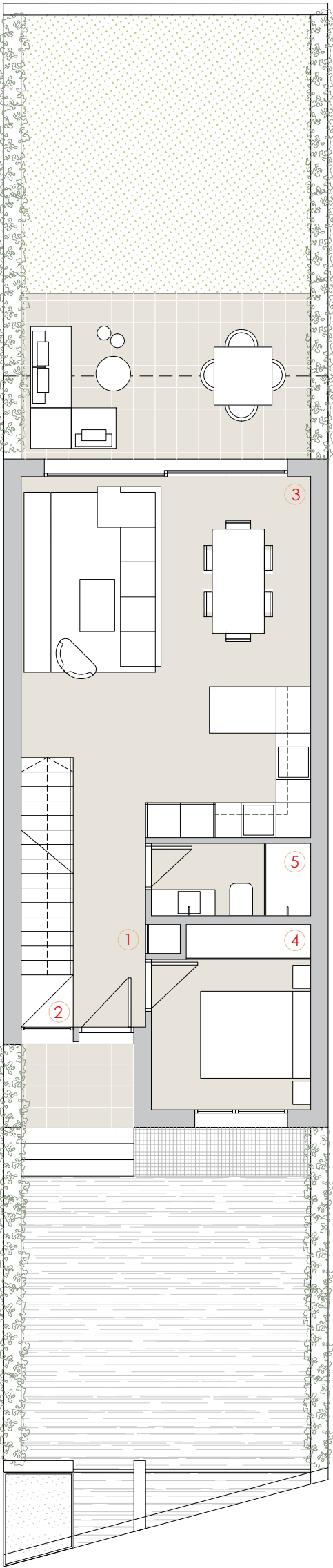


BLOOMING VILLAGE

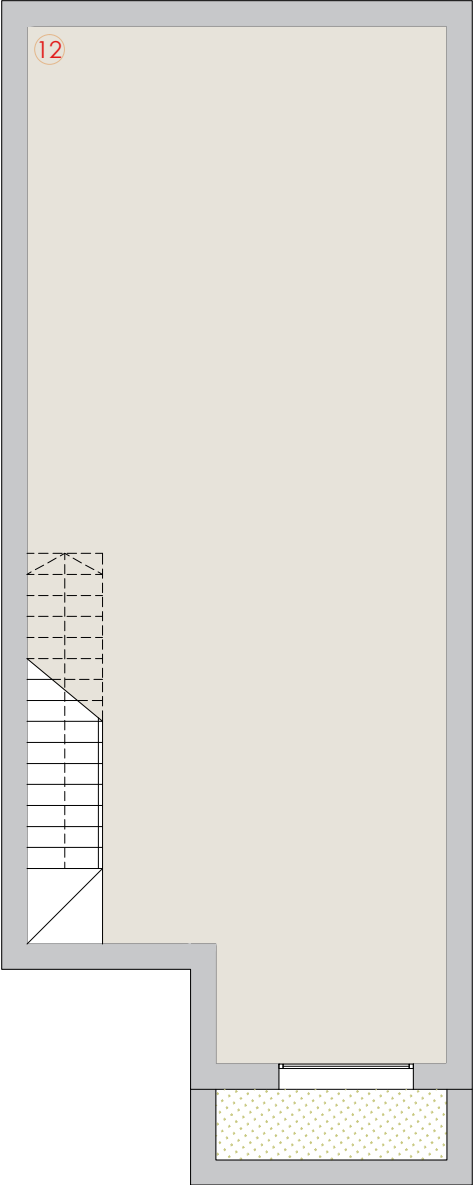
PLANTA PRIMERA



PLANTA BAJA



SÓTANO



TIPO 1.B_Adosado de 4 Dormitorios
3 Baños
Salón/Comedor de 36 m2
Cocina integrada
Jardín de 34 m2

NQ

SUPERFICIES CONSTRUIDAS

1	VESTÍBULO	5,30 m ²
2	ESCALERA	5,06 m ²
3	COCINA - SALÓN	36,12 m ²
4	DORMITORIO 1	10,19 m ²
5	C. BAÑO 1	4,15 m ²
6	DISTRIBUIDOR	7,35 m ²
7	DORMITORIO 2	16,82 m ²
8	DORMITORIO 3	13,42 m ²
9	DORMITORIO 4	11,24 m ²
10	C. BAÑO 2	5,07 m ²
11	C. BAÑO 3	3,92 m ²
12	SÓTANO	67,41 m ²
	TERRAZA CUBIERTA + TERRAZA PLANTA 1º	14,09 m ²
	PATIO	34,07 m ²
	ACCESO	33,09 m ²

TIPO 1.B	
SUP. CONSTRUIDA VIVIENDA	186,53 m ²
SUP. CONSTRUIDA VIVIENDA + TERRAZA	200,62 m ²
SUP. PARCELA	142,97 m ²