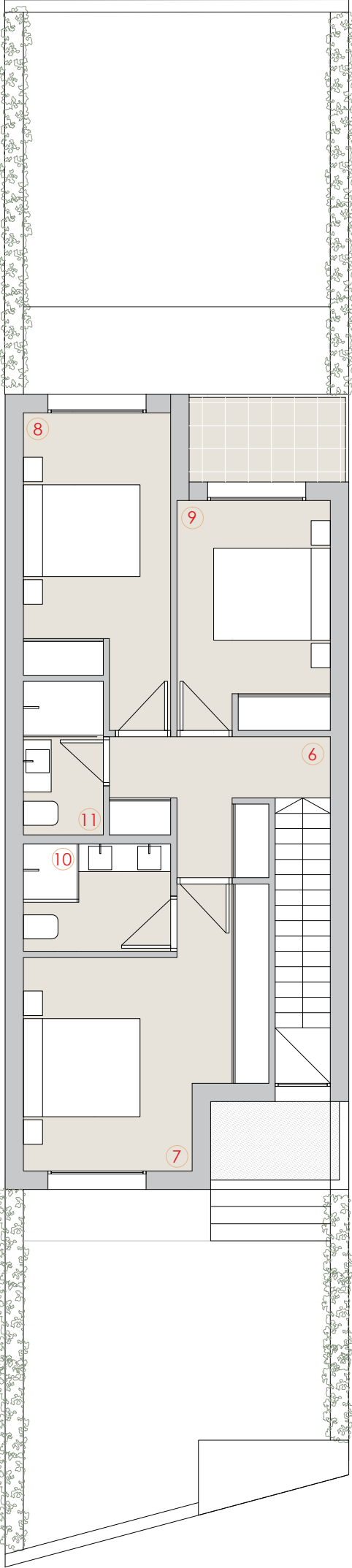
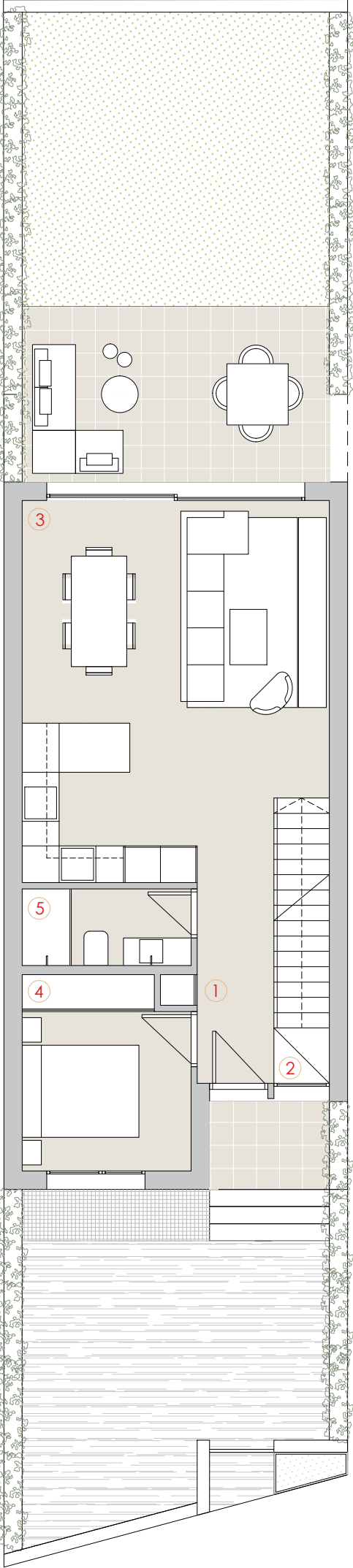


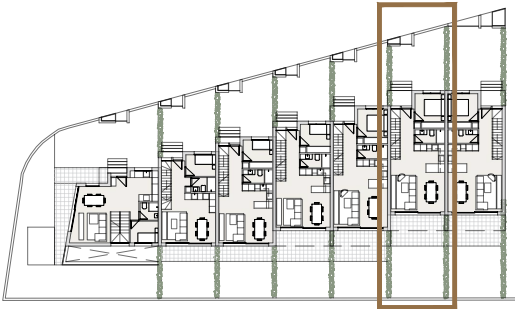
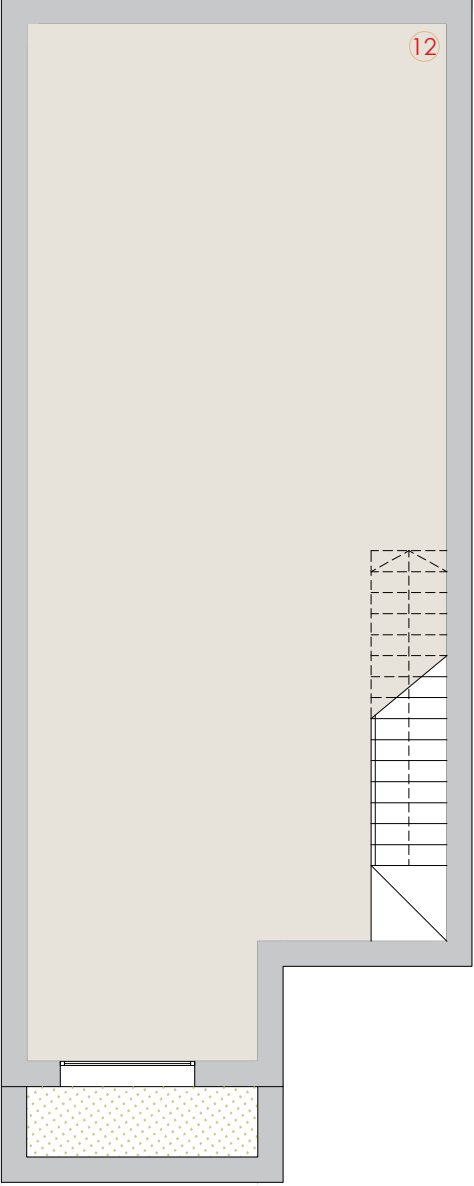
PLANTA PRIMERA



PLANTA BAJA



SÓTANO



TIPO 2.B\_Adosado de 4 Dormitorios  
3 Baños  
Salón/Comedor de 36 m2  
Cocina integrada  
Jardín de 34 m2

NQ

SUPERFICIES CONSTRUIDAS

1	VESTÍBULO	5,18 m <sup>2</sup>
2	ESCALERA	4,94 m <sup>2</sup>
3	COCINA - SALÓN	36,00 m <sup>2</sup>
4	DORMITORIO 1	9,95 m <sup>2</sup>
5	C. BAÑO 1	4,06 m <sup>2</sup>
6	DISTRIBUIDOR	7,18 m <sup>2</sup>
7	DORMITORIO 2	16,42 m <sup>2</sup>
8	DORMITORIO 3	13,10 m <sup>2</sup>
9	DORMITORIO 4	10,24 m <sup>2</sup>
10	C. BAÑO 2	4,95 m <sup>2</sup>
11	C. BAÑO 3	3,83 m <sup>2</sup>
12	SÓTANO	65,90 m <sup>2</sup>
	TERRAZA CUBIERTA + TERRAZA PLANTA 1º	13,66 m <sup>2</sup>
	PATIO	34,07 m <sup>2</sup>
	ACCESO	25,99 m <sup>2</sup>

TIPO 2.B	
SUP. CONSTRUIDA VIVIENDA	182,10 m <sup>2</sup>
SUP. CONSTRUIDA VIVIENDA + TERRAZA	195,76 m <sup>2</sup>
SUP. PARCELA	131,42 m <sup>2</sup>