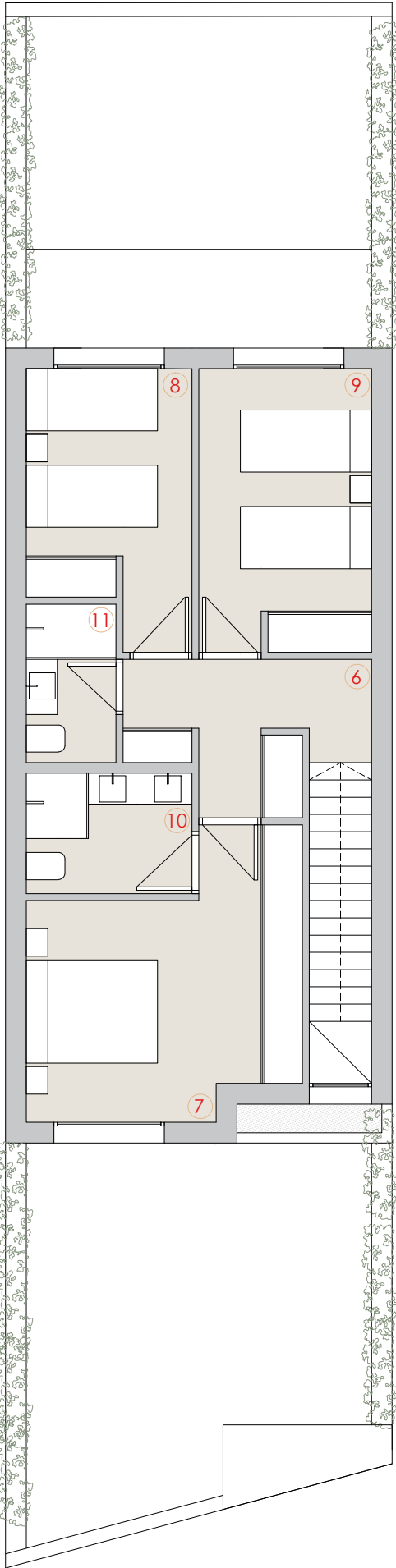
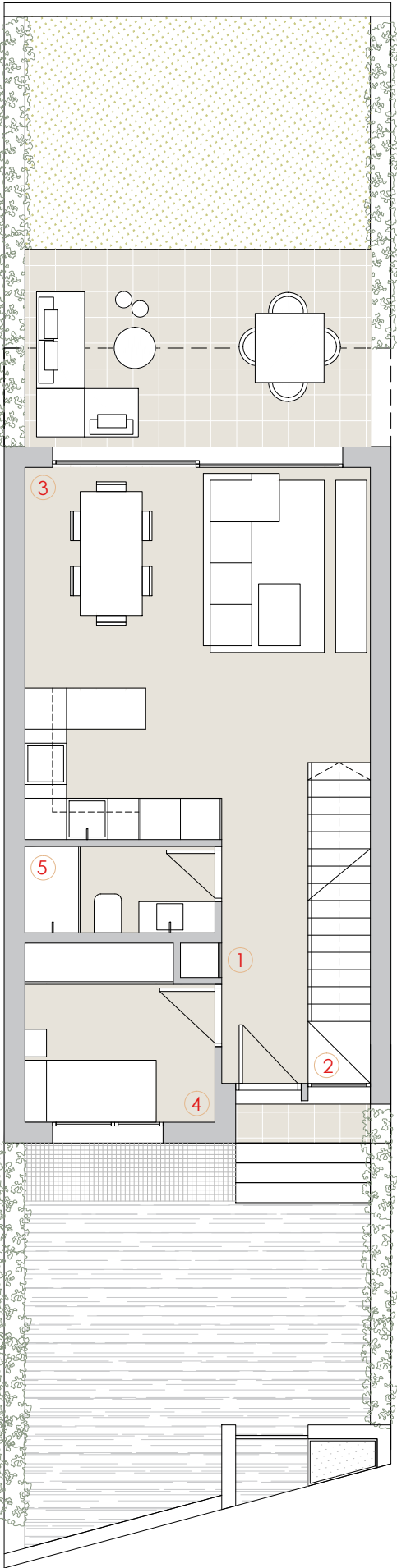


BLOOMING VILLAGE

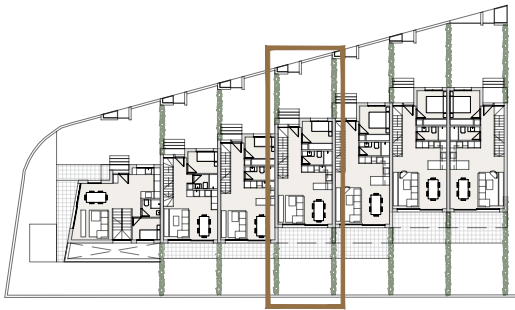
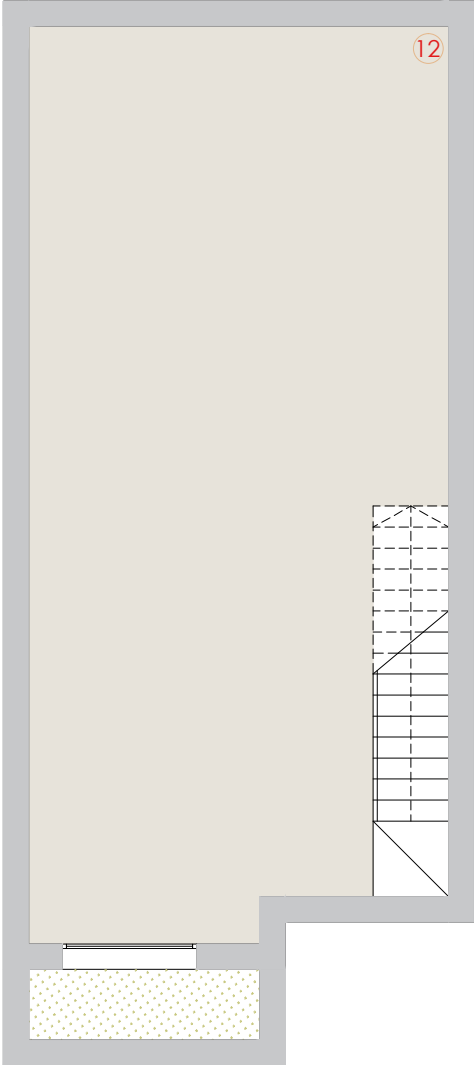
PLANTA PRIMERA



PLANTA BAJA



SÓTANO



TIPO 4.B_Adosado de 4 Dormitorios
3 Baños
Salón/Comedor de 30 m2
Cocina integrada
Jardín de 26 m2

NQ

SUPERFICIES CONSTRUIDAS

1	VESTÍBULO	5,59 m ²
2	ESCALERA	4,96 m ²
3	COCINA - SALÓN	30,77 m ²
4	DORMITORIO 1	8,04 m ²
5	C. BAÑO 1	4,07 m ²
6	DISTRIBUIDOR	7,62 m ²
7	DORMITORIO 2	16,34 m ²
8	DORMITORIO 3	10,28 m ²
9	DORMITORIO 4	12,11 m ²
10	C. BAÑO 2	4,97 m ²
11	C. BAÑO 3	3,55 m ²
12	SÓTANO	60,35 m ²
	TERRAZA CUBIERTA + TERRAZA PLANTA 1º	8,68 m ²
	PATIO	26,58 m ²
	ACCESO	26,00 m ²

TIPO 4.B

SUP. CONSTRUIDA VIVIENDA	168,65 m ²
SUP. CONSTRUIDA VIVIENDA + TERRAZA	177,33 m ²
SUP. PARCELA	116,31 m ²