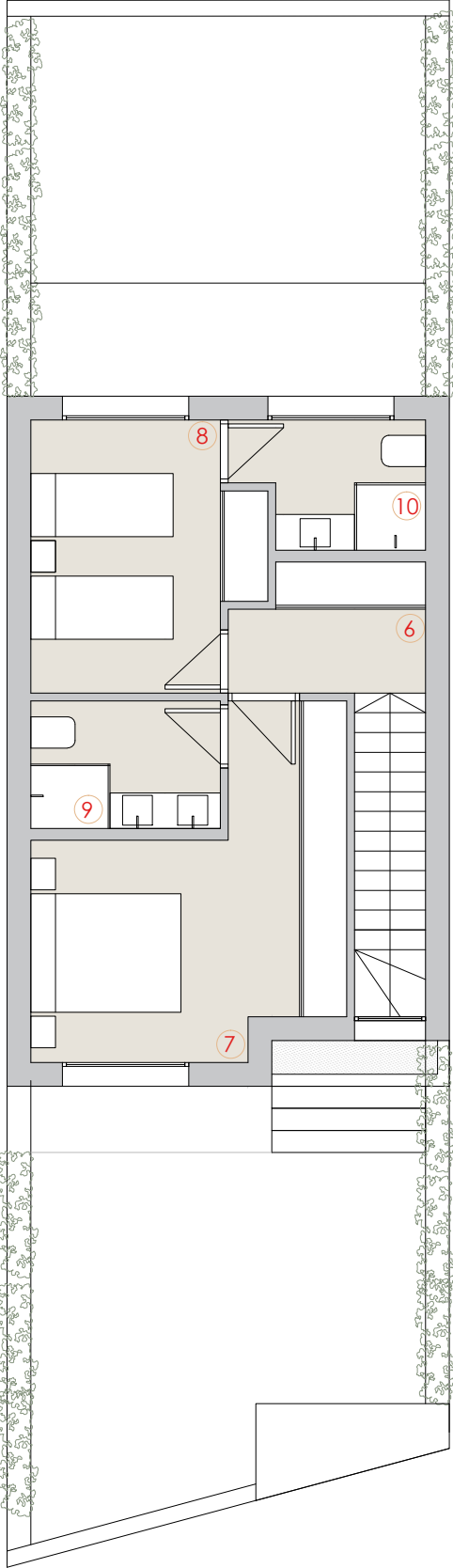
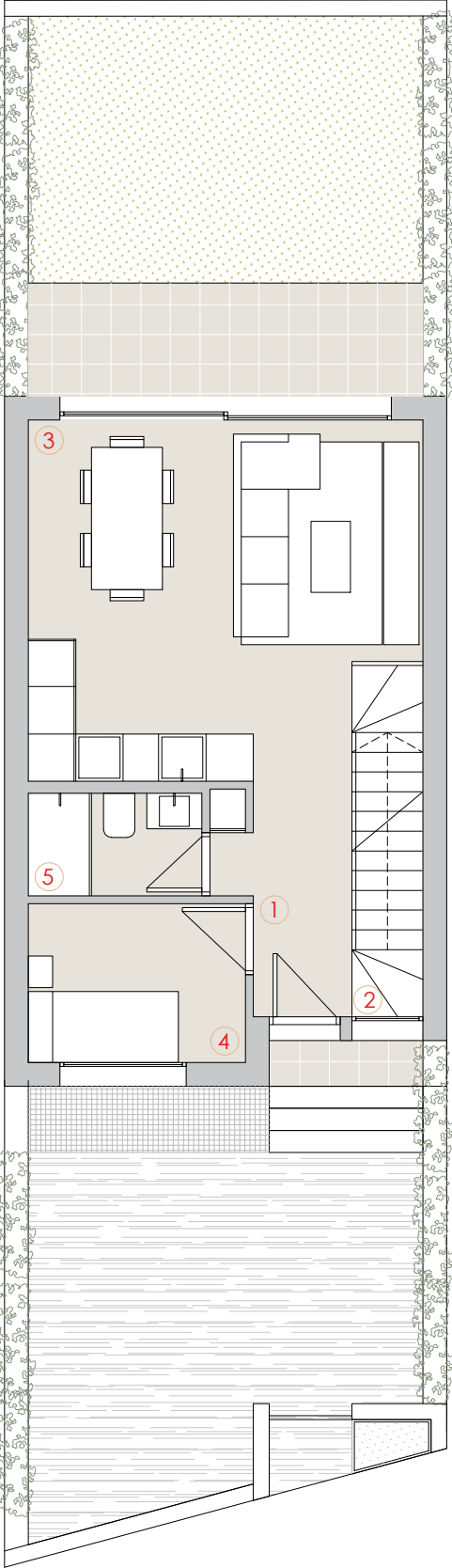


BLOOMING VILLAGE

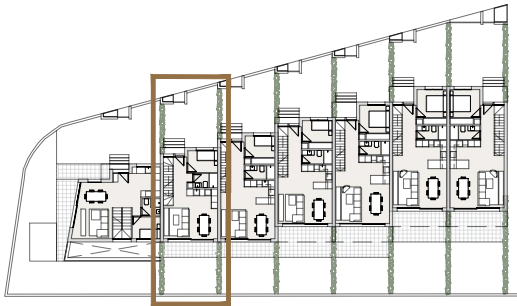
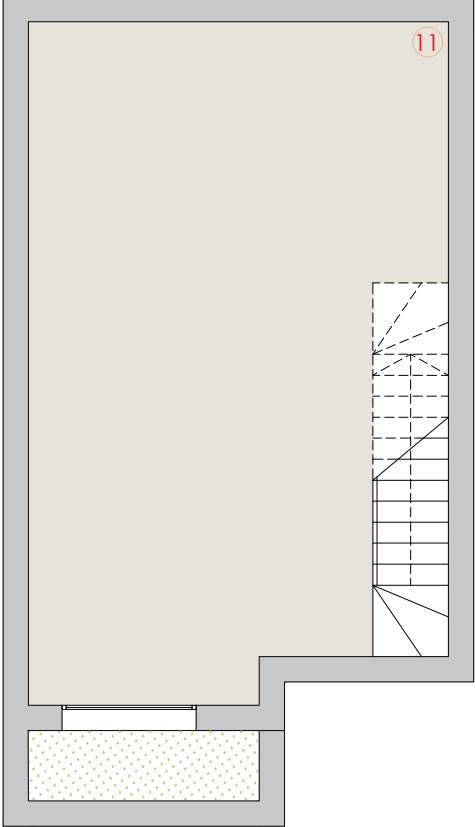
PLANTA PRIMERA



PLANTA BAJA



SÓTANO



TIPO 6.B_Adosado de 3 Dormitorios
3 Baños
Salón/Comedor de 26 m2
Cocina integrada
Jardín de 26 m2

NQ

SUPERFICIES CONSTRUIDAS

1	VESTÍBULO	5,35 m ²
2	ESCALERA	4,86 m ²
3	COCINA - SALÓN	26.16 m ²
4	DORMITORIO 1	6.71 m ²
5	C. BAÑO 1	3,47 m ²
6	DISTRIBUIDOR	4,60 m ²
7	DORMITORIO 2	15,93 m ²
8	DORMITORIO 3	11,08 m ²
9	C. BAÑO 2	4,70 m ²
10	C. BAÑO 3	4,38 m ²
11	SÓTANO	45,47 m ²
	TERRAZA CUBIERTA	1,13 m ²
	PATIO	26,58 m ²
	ACCESO	25,66 m ²

TIPO 6.B	
SUP. CONSTRUIDA VIVIENDA	132,71 m ²
SUP. CONSTRUIDA VIVIENDA + TERRAZA	133,84 m ²
SUP. PARCELA	101,19 m ²