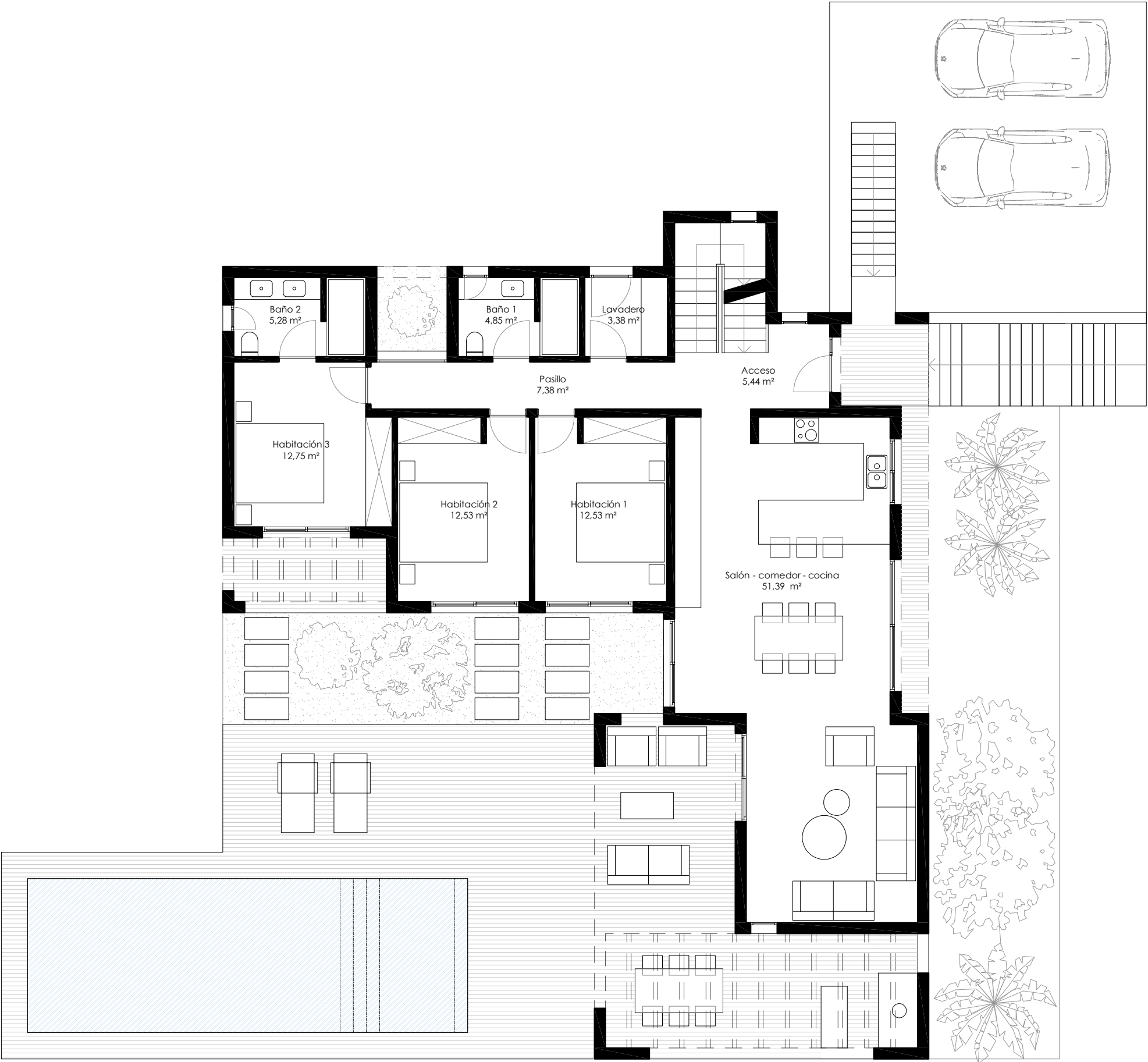


201,59 m²

PLANTA SÓTANO DE DISTRIBUCIÓN



SUPERFICIES CONSTRUIDAS

Planta sótano		
Vivienda	70,26 m²	70,26 m²
Planta baja		
Vivienda	144,09 m²	
Porche entrada	8,64 m²	
Porche salón	17,12 m²	
Pérgola salón	21,70 m²	
Pérgola habitación 3	6,32 m²	
	197,87 m²	
Planta primera		
Vivienda	50,39 m²	
Pérgola hab. ppal.	14,31 m²	
	64,70 m²	

Total 332,83 m²

Exteriores		
Terraza piscina	52,77 m²	
Terraza acceso	10,49 m²	
Terraza comedor	11,88 m²	
	75,14 m²	

Piscina 35,00 m²

SUPERFICIES ÚTILES

Planta sótano		
Distribuidor	1,33 m²	
Cuarto técnico	8,18 m²	
Oficina	38,35 m²	
Cuarto técnico	4,52 m²	
	52,38 m²	

Planta baja		
Acceso	5,44 m²	
Salón - com. - coc.	51,99 m²	
Pasillo	7,38 m²	
Lavadero	3,38 m²	
Habitación 1	12,5 m²	
Habitación 2	12,53 m²	
Baño 1	4,85 m²	
Habitación 3	12,75 m²	
Baño 2	5,28 m²	
	116,13 m²	

Planta primera		
Distribuidor	2,79 m²	
Habitación principal	23,61 m²	
Baño principal	6,68 m²	
	33,08 m²	

Total 201,59 m²

PROYECTO
VIVIENDA UNIFAMILIAR AISLADA Y PISCINA

FASE
ANTEPROYECTO

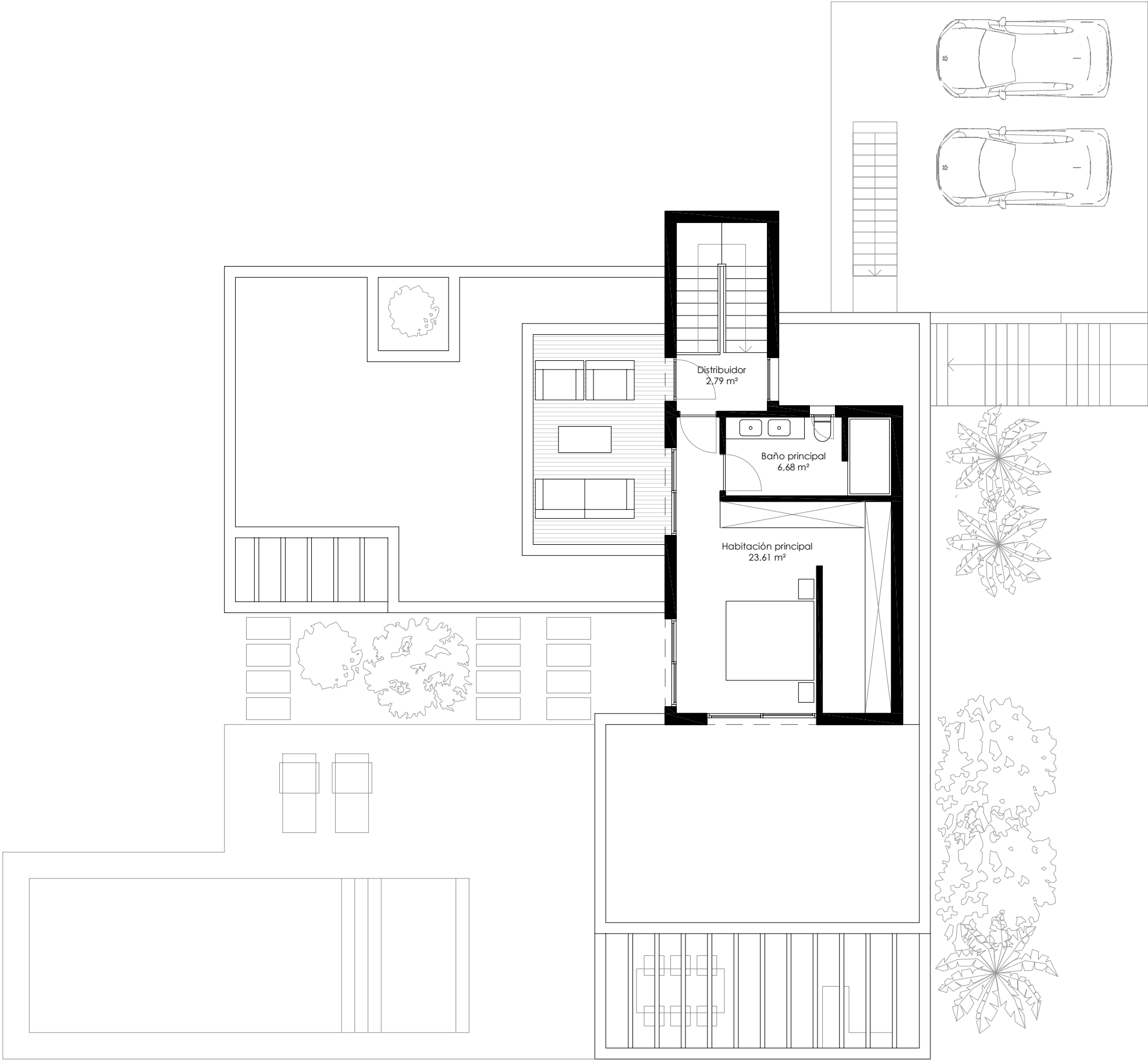
FECHA
19 agosto 2025

ESCALA
1:100

CAPÍTULO PLANO
ARQUITECTURA

NÚMERO PLANO
A-02

NOMBRE PLANO
PLANTA BAJA DE DISTRIBUCIÓN



SUPERFICIES CONSTRUIDAS

Planta sótano	
Vivienda	70,26 m²
	70,26 m²
Planta baja	
Vivienda	144,09 m²
Porche entrada	8,64 m²
Porche salón	17,12 m²
Pérgola salón	21,70 m²
Pérgola habitación 3	6,32 m²
	197,87 m²
Planta primera	
Vivienda	50,39 m²
Pérgola hab. ppal.	14,31 m²
	64,70 m²

Total 332,83 m²

Exteriores	
Terraza piscina	52,77 m²
Terraza acceso	10,49 m²
Terraza comedor	11,88 m²
	75,14 m²

Piscina 35,00 m²

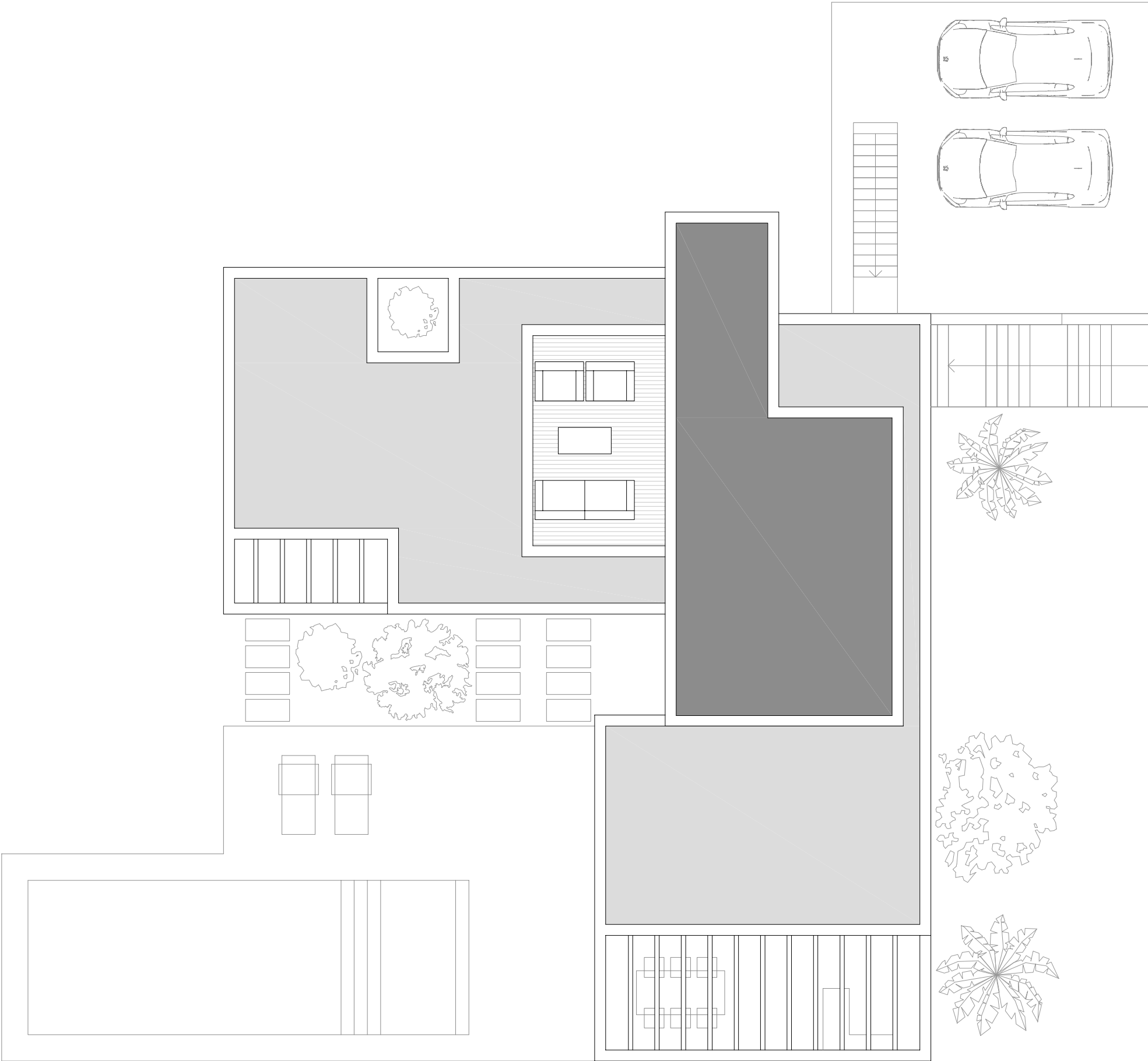
SUPERFICIES ÚTILES

Planta sótano	
Distribuidor	1,33 m²
Cuarto técnico	8,18 m²
Oficina	38,35 m²
Cuarto técnico	4,52 m²
	52,38 m²

Planta baja	
Acceso	5,44 m²
Salón - com. - coc.	51,99 m²
Pasillo	7,38 m²
Lavadero	3,38 m²
Habitación 1	12,5 m²
Habitación 2	12,53 m²
Baño 1	4,85 m²
Habitación 3	12,75 m²
Baño 2	5,28 m²
	116,13 m²

Planta primera	
Distribuidor	2,79 m²
Habitación principal	23,61 m²
Baño principal	6,68 m²
	33,08 m²

Total 201,59 m²



SUPERFICIES CONSTRUIDAS

Planta sótano	
Vivienda	70,26 m²
	70,26 m²
Planta baja	
Vivienda	144,09 m²
Porche entrada	8,64 m²
Porche salón	17,12 m²
Pérgola salón	21,70 m²
Pérgola habitación 3	6,32 m²
	197,87 m²
Planta primera	
Vivienda	50,39 m²
Pérgola hab. ppal.	14,31 m²
	64,70 m²

Total **332,83 m²**

Exteriores	
Terraza piscina	52,77 m²
Terraza acceso	10,49 m²
Terraza comedor	11,88 m²
	75,14 m²

Piscina **35,00 m²**

SUPERFICIES ÚTILES

Planta sótano	
Distribuidor	1,33 m²
Cuarto técnico	8,18 m²
Oficina	38,35 m²
Cuarto técnico	4,52 m²
	52,38 m²

Planta baja	
Acceso	5,44 m²
Salón - com. - coc.	51,99 m²
Pasillo	7,38 m²
Lavadero	3,38 m²
Habitación 1	12,5 m²
Habitación 2	12,53 m²
Baño 1	4,85 m²
Habitación 3	12,75 m²
Baño 2	5,28 m²
	116,13 m²

Planta primera	
Distribuidor	2,79 m²
Habitación principal	23,61 m²
Baño principal	6,68 m²
	33,08 m²

Total **201,59 m²**

PROYECTO
VIVIENDA UNIFAMILIAR AISLADA Y PISCINA

FASE
ANTEPROYECTO

FECHA
19 agosto 2025

ESCALA
1:100

CAPÍTULO PLANO
ARQUITECTURA

NÚMERO PLANO
A-04

NOMBRE PLANO
PLANTA DE CUBIERTAS



