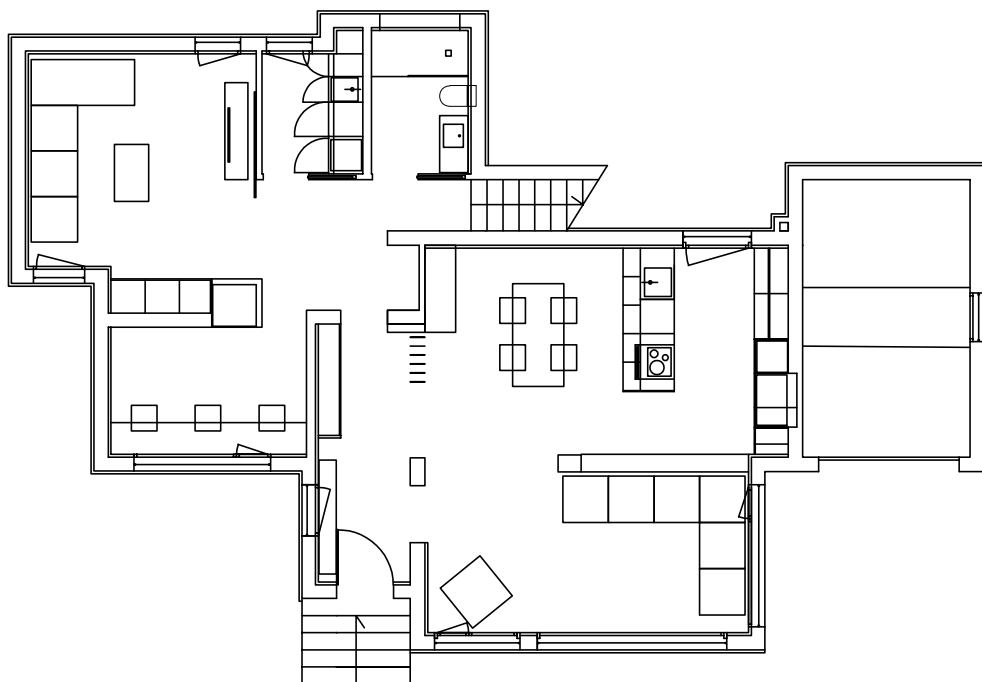


VIVIENDA REFORMADA

SUPERFICIE ÚTIL	
PLANTA BAJA	
Trastero	14,42 m ²
Entrada	1,71 m ²
Vestíbulo	7,60 m ²
Sala estar 1-Cocina - comedor	41,49 m ²
Sala de estar 2	17,85 m ²
Despacho	10,92 m ²
Lavadero	3,41 m ²
Baño 1	3,91 m ²
Distribuidor	6,48 m ²
TOTAL PLANTA BAJA	107,79 m²
SUP. CONSTRUIDA P.BAJA	126,14 m ²



VIVIENDA REFORMADA

SUPERFICIE ÚTIL	
PLANTA PRIMERA	
Escalera	4,81 m ²
Distribuidor	1,29 m ²
Habitación 1	14,80 m ²
Vestidor	7,07 m ²
Habitación 2	11,84 m ²
Baño 2	6,98 m ²
TOTAL PLANTA PRIMERA	46,79 m²
SUP. CONSTRUIDA P.1ª	58,65 m ²

