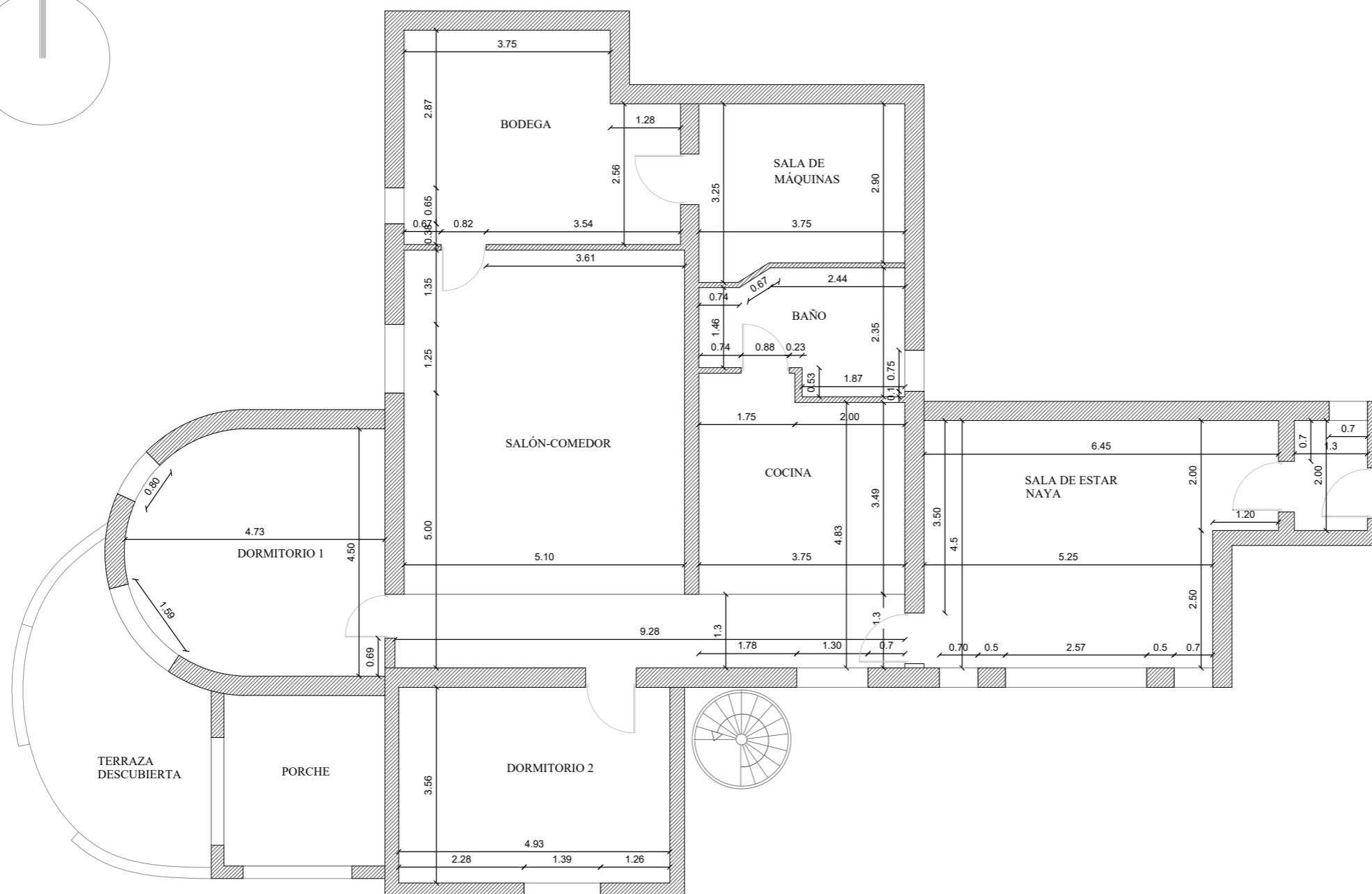
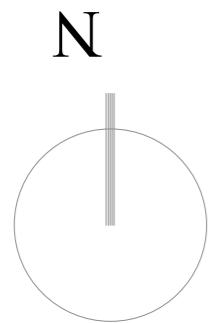


SUPERFICIES ÚTILES VIVIENDA	ESTADO MODIF.
PLANTA ALTA	
PASILLO-DISTRIBUIDOR	7.02 m ²
SALÓN-COMEDOR	41.67 m ²
COCINA	9.59 m ²
DORMITORIO 3	11.40 m ²
BAÑO 2	9.35 m ²
DORMITORIO 4	13.28 m ²
DORMITORIO 5	19.07 m ²
PORCHE-COMEDOR	17.52 m ²

SUPERFICIES CONSTRUIDAS	ESTADO MODIF.
PLANTA BAJA	
VIVIENDA	190.04 m ²
PORCHE TERRAZA	11.05 m ²
PLANTA ALTA	
VIVIENDA	159.83 m ²
PORCHE DE ACCESO	5.19 m ²
TERRAZA	10.27 m ²
SUPERFICIE DE REFORMA EN VIVIENDA: 349.87 m ²	



SUPERFICIES ÚTILES VIVIENDA	ESTADO MODIF.
PLANTA BAJA	
HALL	2.66 m ²
SALA DE ESTAR-NAYA	26.02 m ²
COCINA	14.01 m ²
SALÓN-COMEDOR	31.84 m ²
BAÑO	7.44 m ²
BODEGA	17.90 m ²
DORMITORIO 1	17.55 m ²
DORMITORIO 2	19.15 m ²
PASILLO-DISTRIBUIDOR	12.43 m ²

SUPERFICIES CONSTRUIDAS	ESTADO MODIF.
PLANTA BAJA	
VIVIENDA	190.04 m ²
PORCHE TERRAZA	11.05 m ²
PLANTA ALTA	
VIVIENDA	159.83 m ²
PORCHE DE ACCESO	5.19 m ²
TERRAZA	10.27 m ²

SUPERFICIE DE REFORMA EN VIVIENDA: 349.87 m²