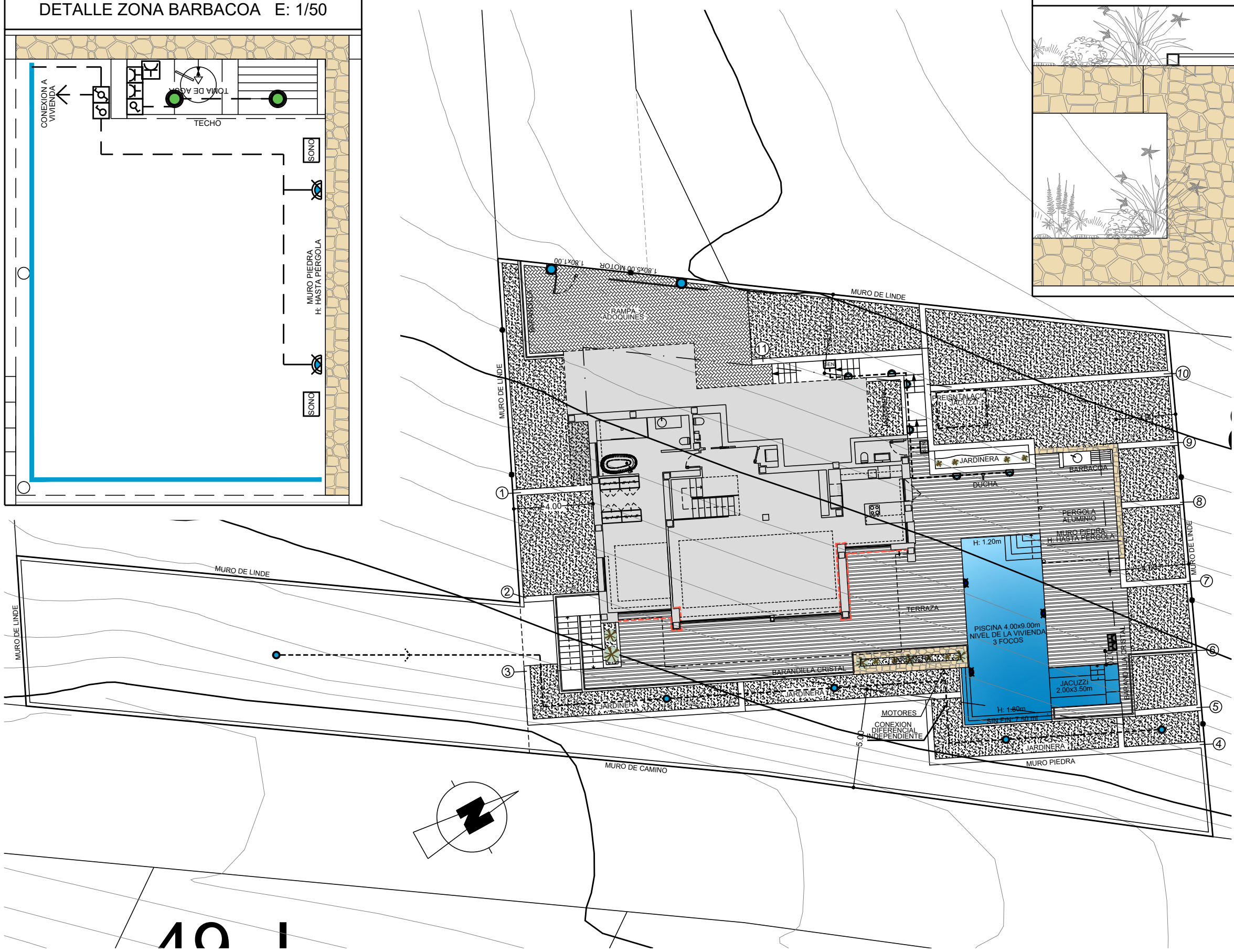
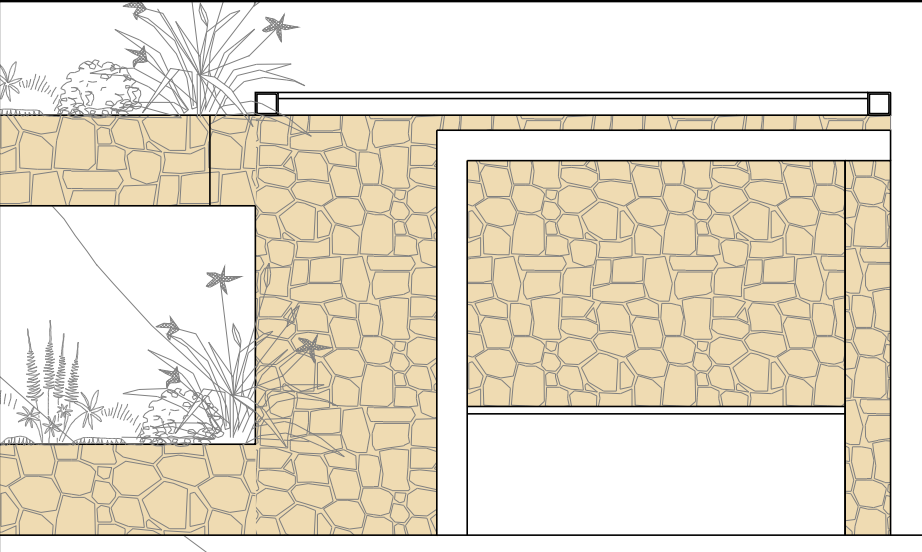


DETALLE ZONA BARBACOA E: 1/50



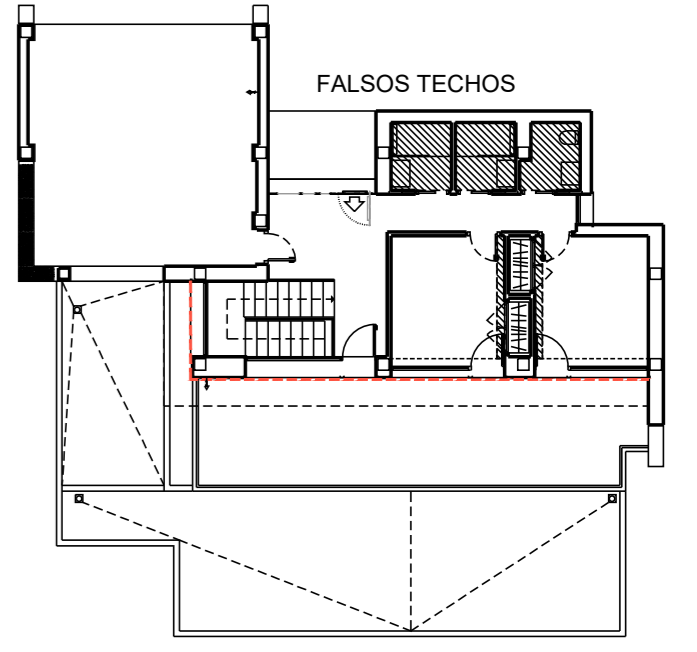
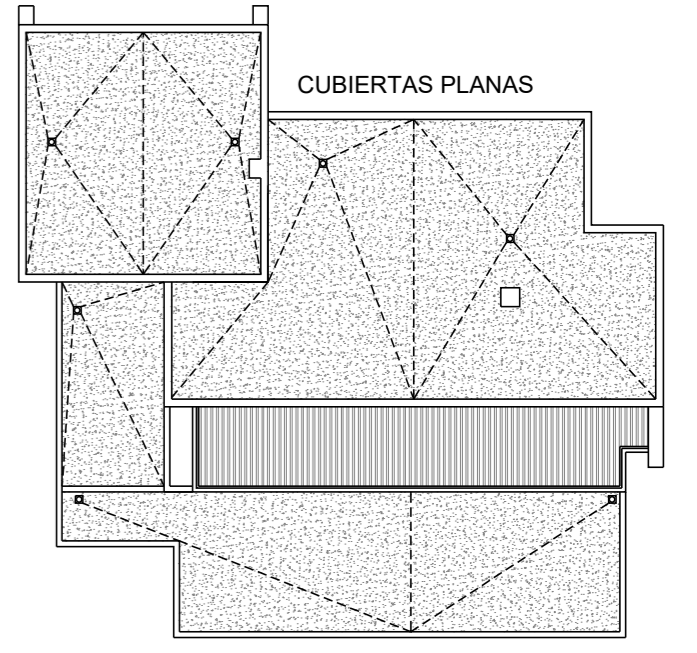
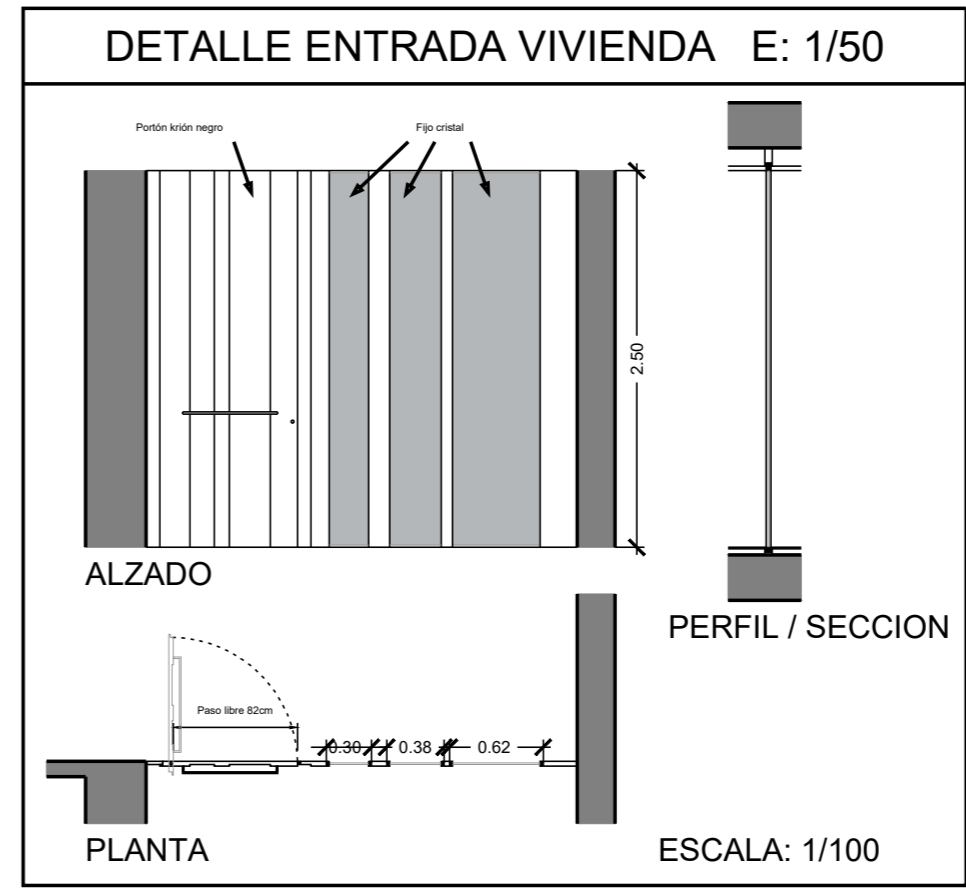
	PUNTO DE LUZ
	INTERRUPTOR
	CONMUTADOR
	BASE ENCHUFE DE 16 A.
	BASE ENCHUFE EXT. EMPOTRADA SUELO
	APLIQUE PARED INTERIOR
	LUZ TECHO EXTERIOR
	BALIZA PARED EXTERIOR
	APLIQUE PARED EXTERIOR
	TIRA DE LED EXTERIOR
	ALTAVOZ
	FOCO PISCINA

RELLENO

RESIDENCIAL JAZMINES

LA CUMBRE DEL SOL

OBSERVACIONES VENTILACIONES A 20cm. DEL TECHO.	SUPERFICIES CONSTRUIDAS PARCELA 1058.00 m ² TERRAZA PISCINA 131.90 m ² RAMPA 46.60 m ² JARDINERAS 82.10 m ² BARBACOA 1.90 m ² ACCESOS 24.50 m ² PERGOLA ALUMINIO 19.50 m ²	NUMERO PLANO 70087	CLIENTE GARSIVA, S.L.U
		FECHA 30-05-23	PARCELA 86-J



MODELO **VILLA "LA NAO" MOD.** ESTILO **PERSONALIZADO** CALIDAD **SUPERIOR**

OBSERVACIONES
SUELO RADIANTE POR AGUA EN TODA LA VIVIENDA.

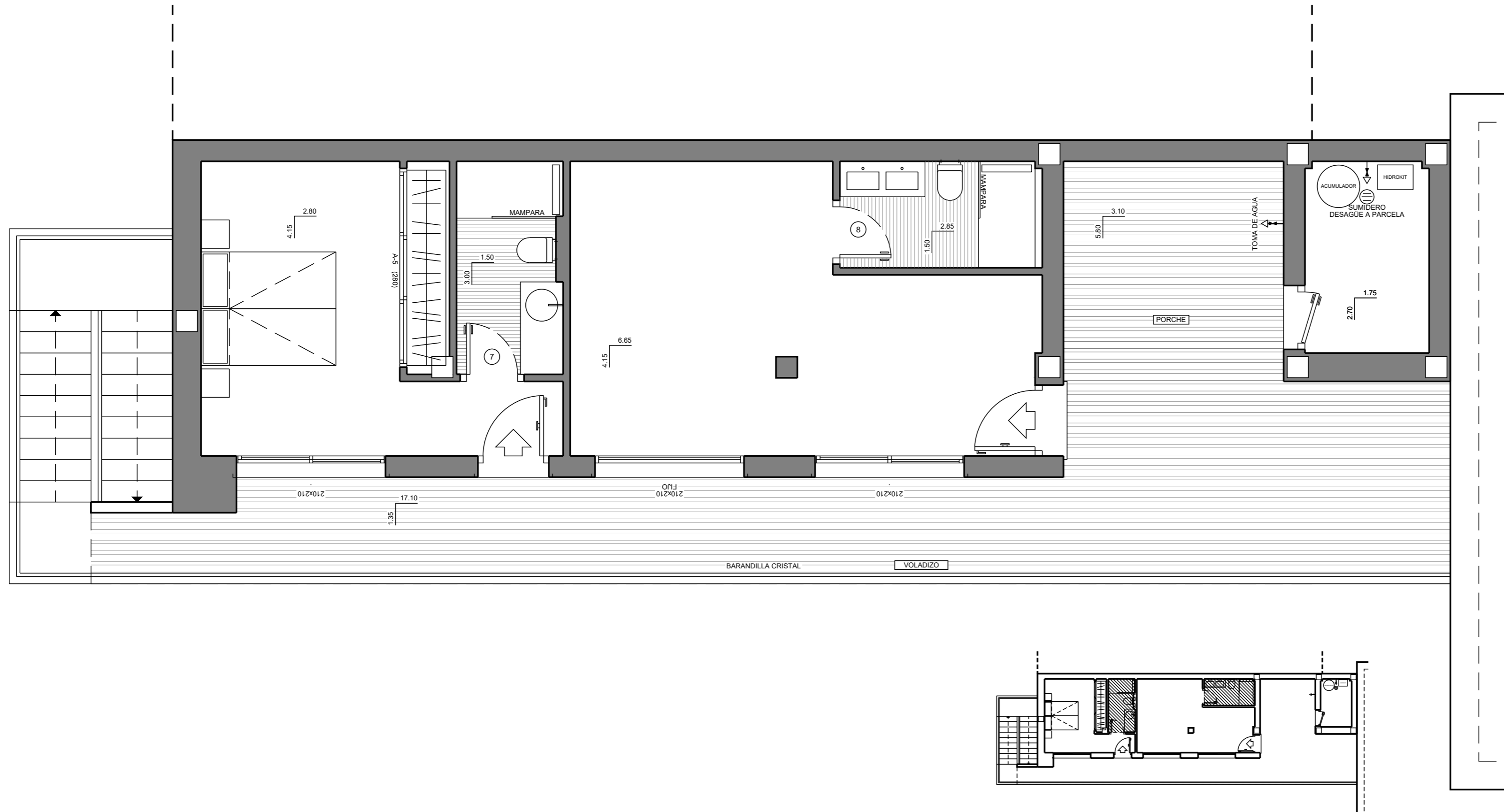
274 EF

PORTON
MADERA NOGAL
CARPINTERIA
ALU. COLOR NEGRO TEXTURADO

SUPERFICIES CONSTRUIDAS EN PLANTA BAJA

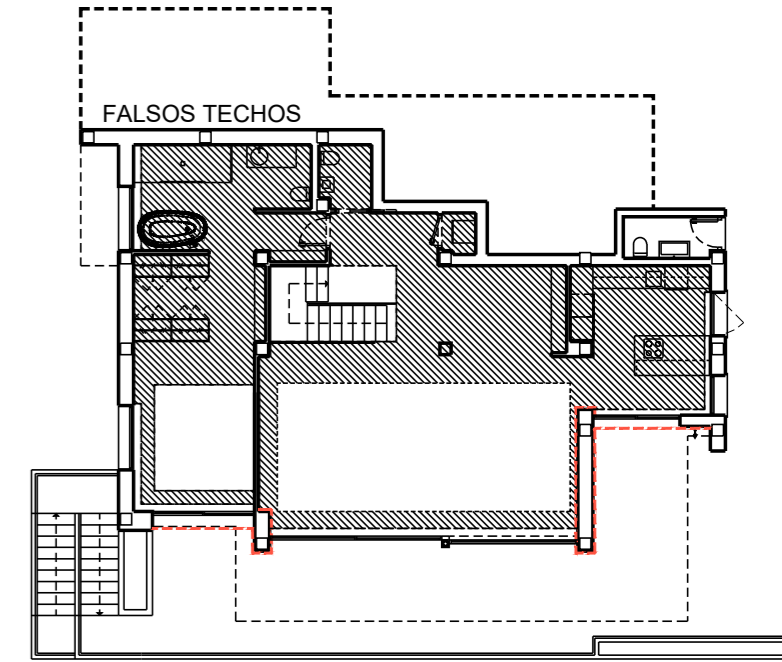
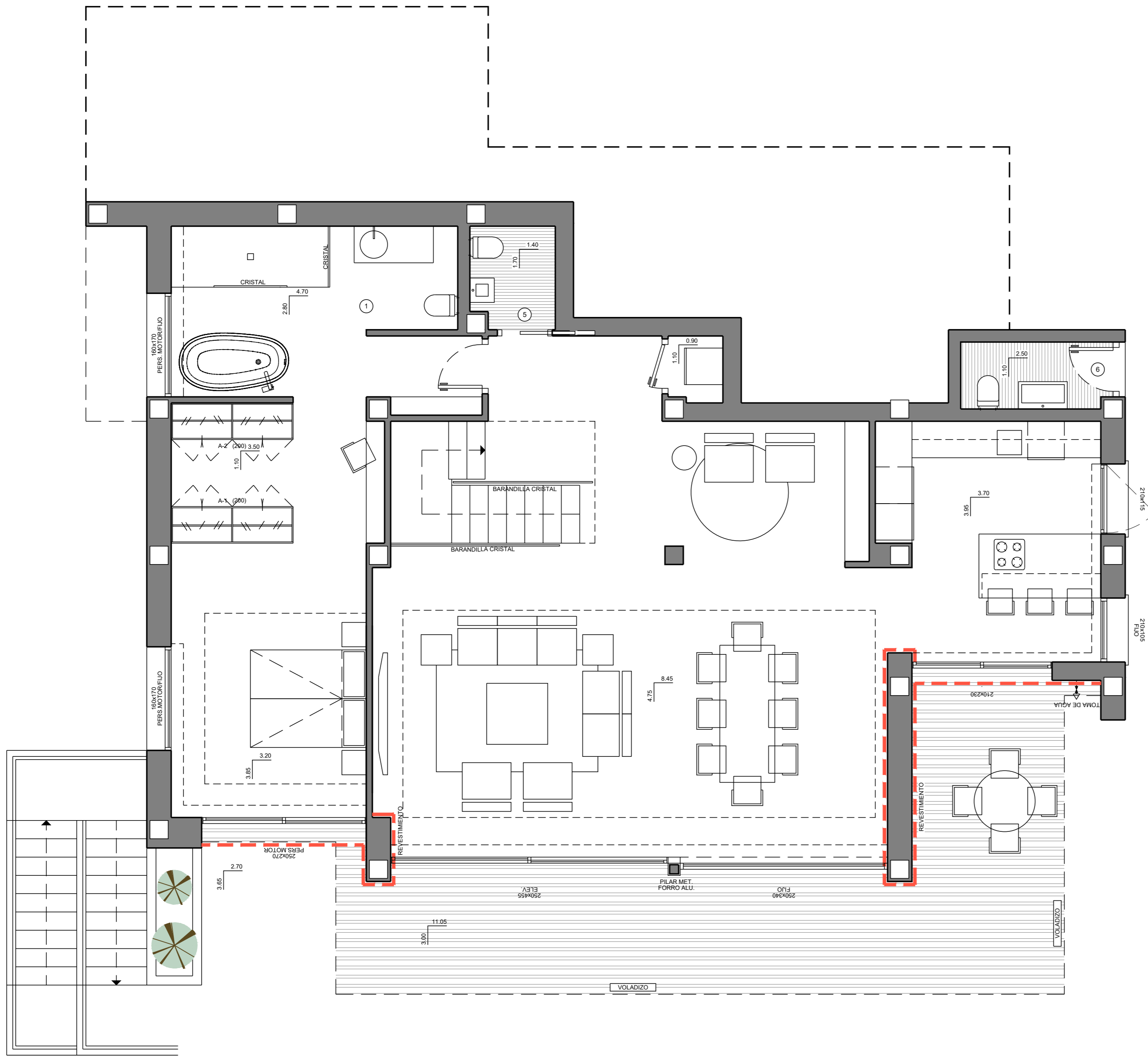
NUMERO PLANO
70029
FECHA
23-05-23

CLIENTE
GARSIVA, S.L.U.
PARCELA
86-J LA CUMBRE DEL SOL



MODELO **VILLA "LA NAO" MOD.** ESTILO **PERSONALIZADO** CALIDAD **SUPERIOR**

OBSERVACIONES ESCALÓN EN SALIDAS AL EXTERIOR.			PORTON MADERA NOGAL	SUPERFICIES CONSTRUIDAS	NUMERO PLANO	CLIENTE
			CARPINTERIA ALU. COLOR NEGRO TEXTURADO 274 EF	ACOND. SANITARIO PORCHE TERRAZA VOLADIZO SALA MAQUINAS	70028	GARSIVA, S.L.U
				60.05 m ² 10.55 m ² 35.05 m ² 35.05 m ² 8.00 m ²	FECHA 23-05-23	PARCELA 86-J LA CUMBRE DEL SOL



MODELO ESTILO CALIDAD
VILLA "LA NAO" MOD. PERSONALIZADO SUPERIOR

OBSERVACIONES
 SUELO RADIANTE POR AGUA EN TODA LA VIVIENDA.

274 EF

PORTON MADERA NOGAL
 CARPINTERIA ALU. COLOR NEGRO TEXTURADO

SUPERFICIES CONSTRUIDAS
 VIVIENDA 210.50 m²
 PORCHE ACCESO 5.15 m²
 TERRAZA 35.50 m²
 GARAJE ABIERTO 44.90 m²
 VOLADIZOS 42.35 m²

NUMERO PLANO
70088
FECHA
 30-05-23

CLIENTE
 GARSIVA S.L.U.
PARCELA
 86-J
 LA CUMBRE DEL SOL