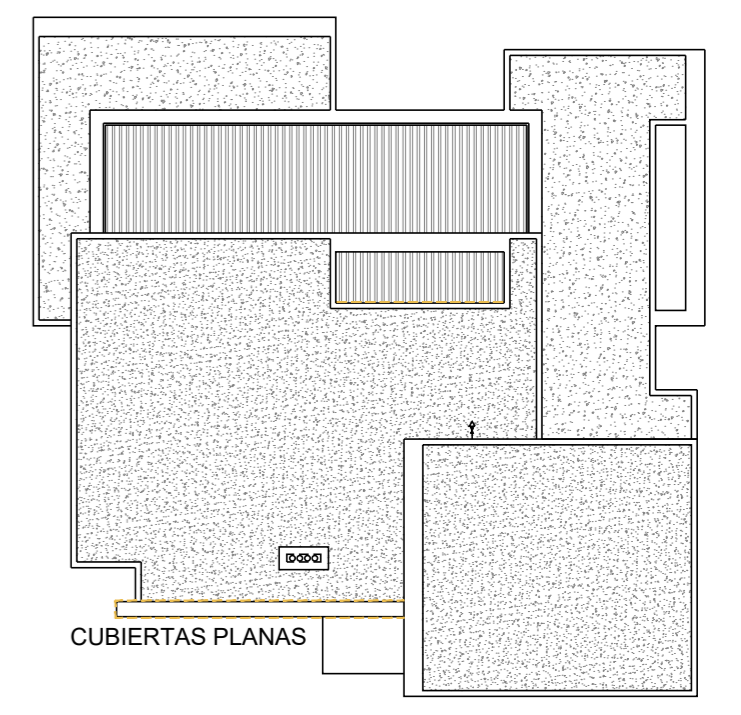
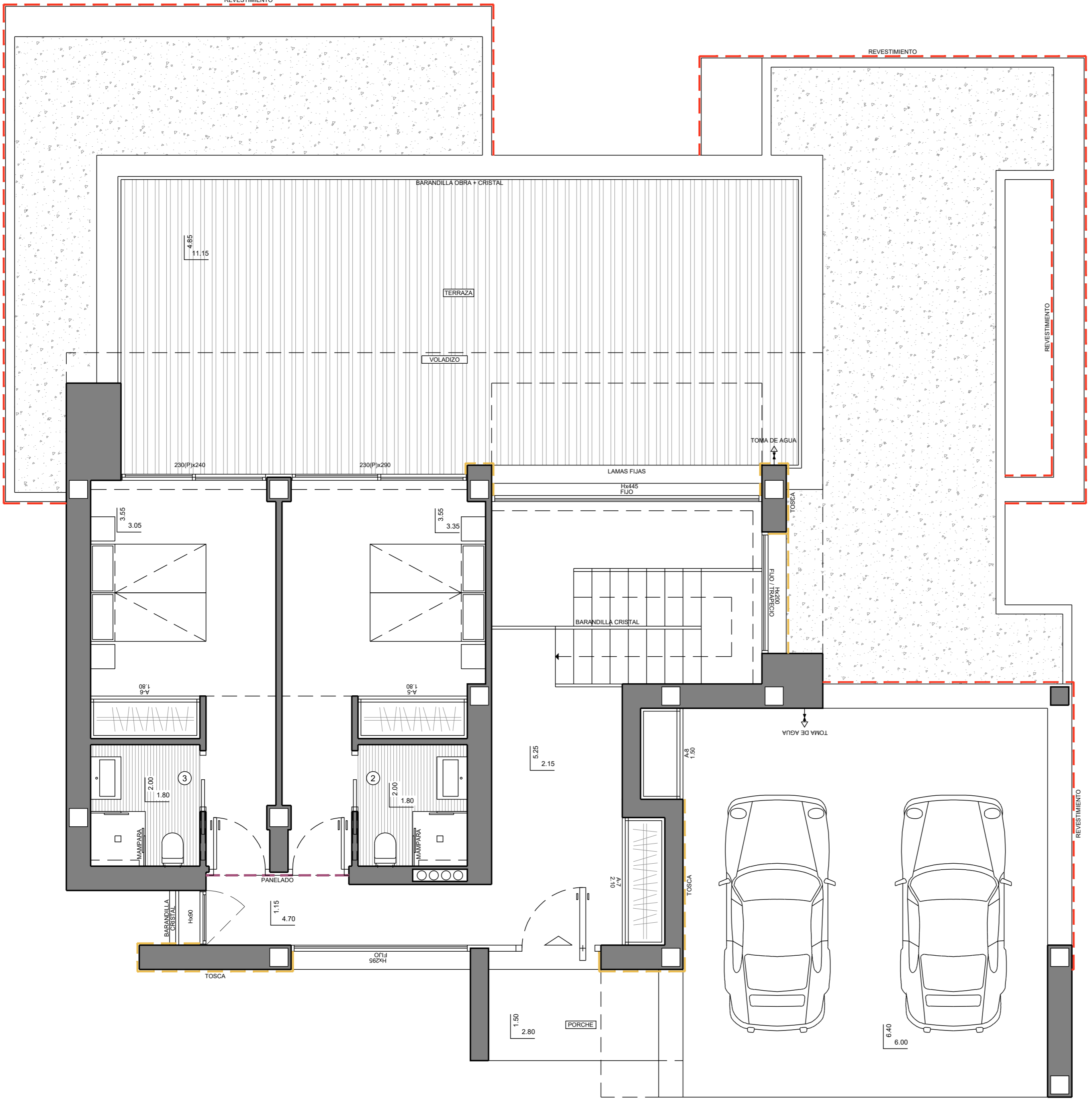


MODELO ESTILO CALIDAD  
**VILLA "BLUESEA" CONTEMPORANEO SUPERIOR**

**OBSERVACIONES**  
 SUELO RADIANTE POR AGUA EN TODA LA VIVIENDA.

274 EF

| PORTON      | SUPERFICIES CONSTRUIDAS |                       |
|-------------|-------------------------|-----------------------|
| ALUMINIO    | VIVIENDA                | 212.10 m <sup>2</sup> |
|             | PORCHES                 | 9.70 m <sup>2</sup>   |
|             | VOLADIZOS               | 61.30 m <sup>2</sup>  |
| CARPINTERIA | TERRAZA                 | 61.20 m <sup>2</sup>  |
|             | GARAJE ABIERTO          | 44.75 m <sup>2</sup>  |
| ALUMINIO    | SALA MAQUINAS           | 3.90 m <sup>2</sup>   |

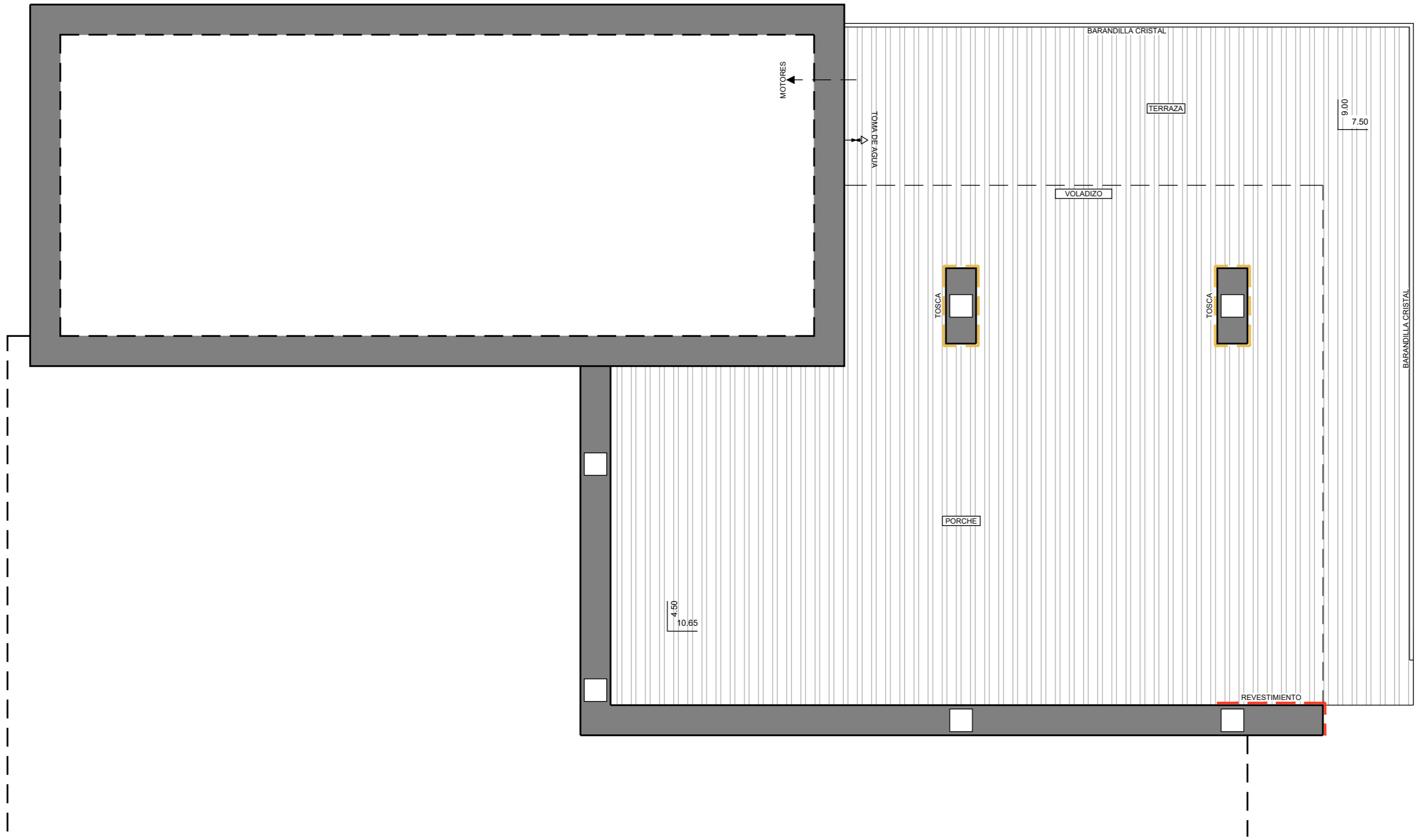


MODELO ESTILO CALIDAD  
**VILLA "BLUESEA" CONTEMPORANEO SUPERIOR**

**OBSERVACIONES**  
 SUELO RADIANTE POR AGUA EN TODA LA VIVIENDA.

**PORTON**  
 ALUMINIO  
**CARPINTERIA**  
 ALUMINIO

**SUPERFICIES CONSTRUIDAS EN PLANTA BAJA**



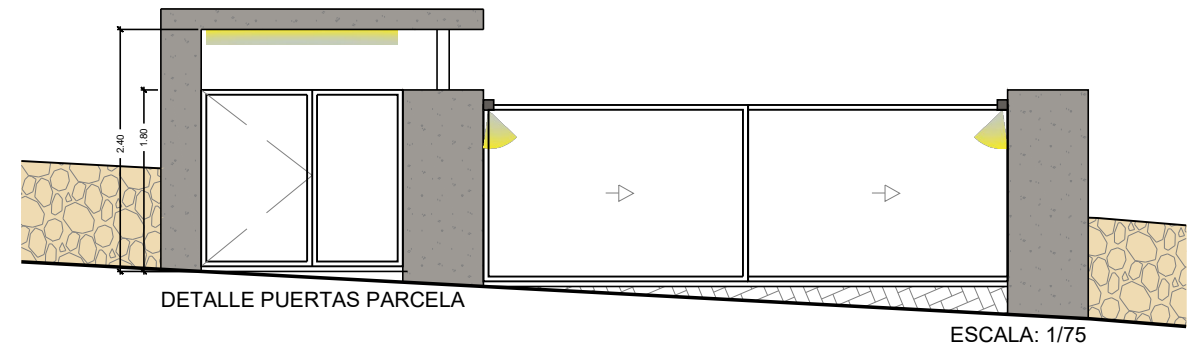
MODELO ESTILO CALIDAD  
**VILLA "BLUESEA" CONTEMPORANEO SUPERIOR**

**OBSERVACIONES**  
 SUELO RADIANTE POR AGUA EN TODA LA VIVIENDA.

274 EF

ALUMINIO

|                    |                                |                      |
|--------------------|--------------------------------|----------------------|
| <b>PORTON</b>      | <b>SUPERFICIES CONSTRUIDAS</b> |                      |
| ALUMINIO           | PORCHE                         | 50.30 m <sup>2</sup> |
| <b>CARPINTERIA</b> | VOLADIZO                       | 12.80 m <sup>2</sup> |
|                    | TERRAZA                        | 37.30 m <sup>2</sup> |
| ALUMINIO           |                                |                      |



|  |                               |
|--|-------------------------------|
|  | TIRA DE LED EXTERIOR EN TECHO |
|  | APLIQUE PARED EXTERIOR        |
|  | BALIZA PARED EXTERIOR         |
|  | DETECTOR DE PRESENCIA         |

RELLENO

# RESIDENCIAL LIRIOS

OBSERVACIONES

LOS NIVELES SON ORIENTATIVOS Y SE AJUSTARÁN A LA TOPOGRAFÍA DE LA PARCELA.