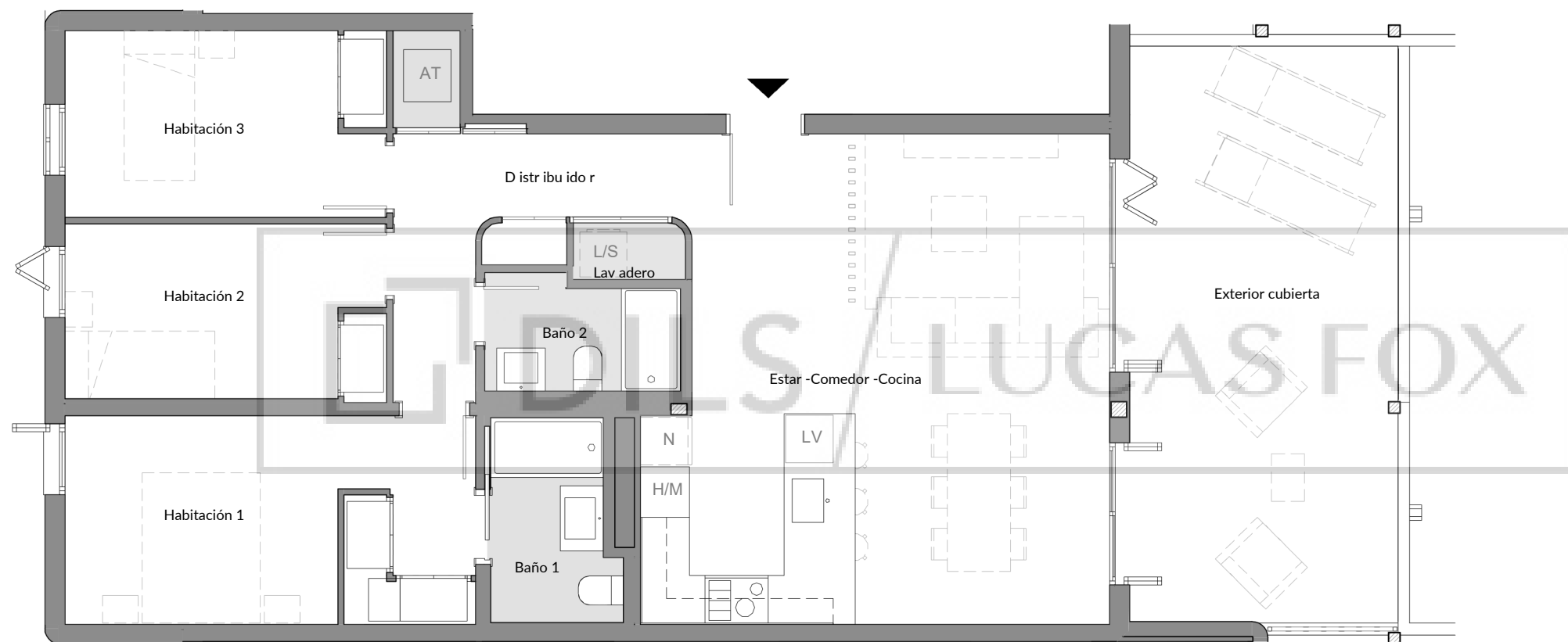
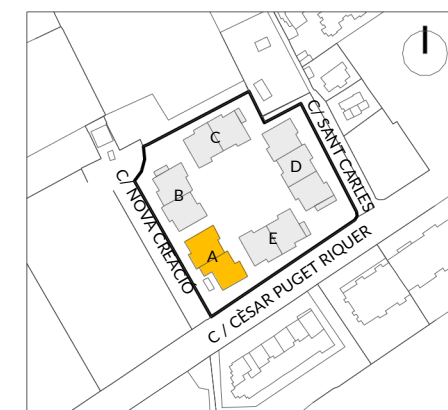


Terramar

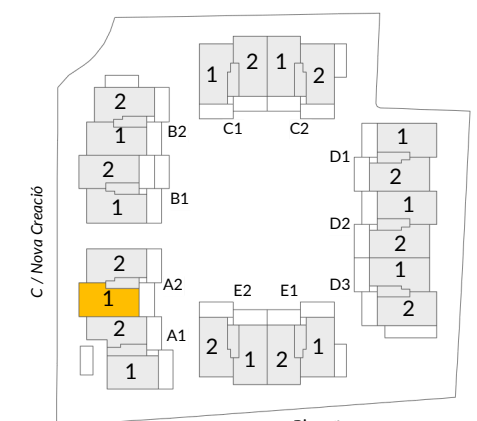
Bloque: A
 Escalera: A2
 Planta: 1
 Puerta: 1



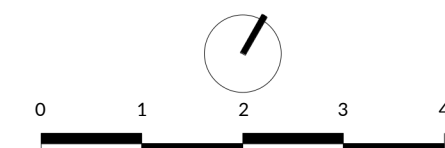
CUADRO DE SUPERFICIES			
Estar -Comedor -Cocina			34,79 m ²
Habitación 1			13,47 m ²
Habitación 2			9,05 m ²
Habitación 3			9,64 m ²
Baño 1			3,91 m ²
Baño 2			3,44 m ²
Lavadero			1,05 m ²
Distribuidor			8,13 m ²
Total Útil Interior:			83,48 m ²
Construida Interior:			96,21 m ²
Construida Exterior Cubierta:			26,34 m ²
Total Construida:			122,55 m ²



Ubicació n



Plano Clave



Fecha: 07 abril 2026

La informació d'aquest suport, tant gràfica com les dades relatives a superfícies, és orientativa i resta subjecta a modificacions per exigències comercials, tècniques o jurídiques. Així mateix, el mobiliari, els elements de decoració i els electrodomèstics s'han incorporat únicament a efectes il·lustratius i no són objecte de contractació.
 La información contenida en este soporte, tanto gráfica como los datos relativos a superficies, es orientativa y está sujeta a modificaciones por exigencias comerciales, técnicas o jurídicas. Asimismo, el mobiliario, los elementos de decoración y los electrodomésticos se han incorporado únicamente a efectos ilustrativos y no son objeto de contratación.

