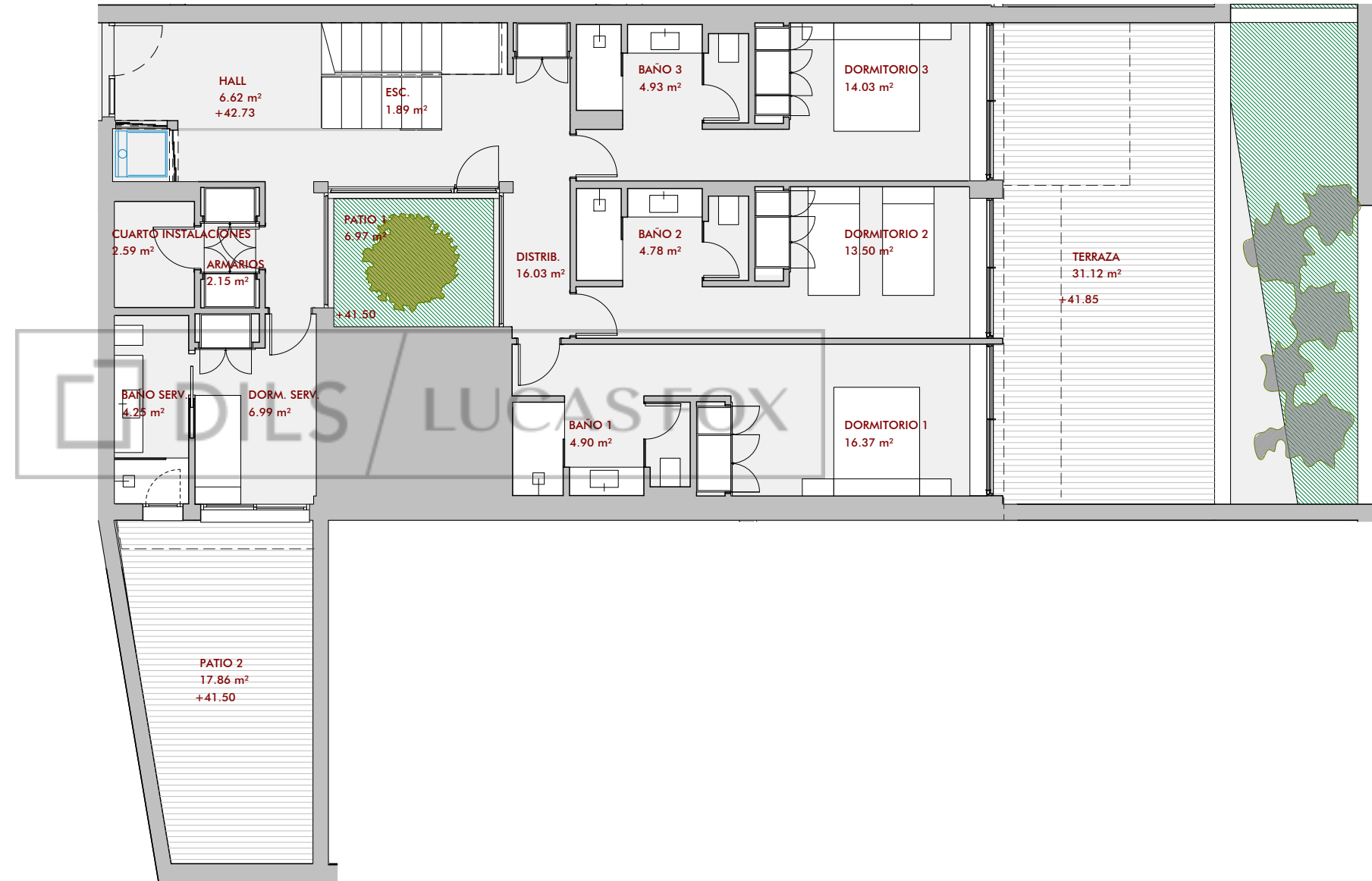
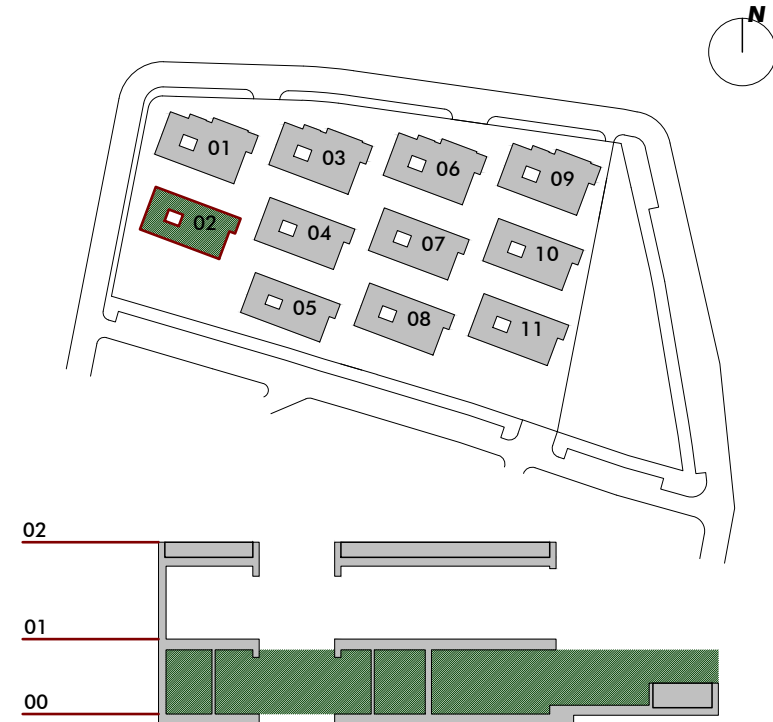


**Residencial CAN DALT**  
**Santa Eulària des Riu. IBIZA**

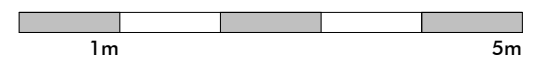
**NIVEL 00**  
**VIVIENDA 02**

Ubicación de la vivienda



Superficie Constuida cerrada Nivel 01	123.51 m <sup>2</sup>
Superficie Constuida cerrada Nivel 00	121.41 m <sup>2</sup>
Superficie Constuida cerrada Nivel -01	24.58 m <sup>2</sup>
Superficie Constuida Patios 1 y 2	28.64 m <sup>2</sup>
Superficie Constuida Terrazas	41.85 m <sup>2</sup>
Superficie Constuida Cubierta Solarium	109.11 m <sup>2</sup>
Superficie Constuida Piscina	11.61 m <sup>2</sup>
Superficie Constuida Trastero	14.84 m <sup>2</sup>
<b>TOTAL SUPERFICIE CONSTRUIDA</b>	<b>475.55 m<sup>2</sup></b>
<b>OTRAS SUPERFICIES</b>	
Superficie plazas de garaje	34.10 m <sup>2</sup>
Superficie Jardín	148.87 m <sup>2</sup>
Superficie Piscina	32.85 m <sup>2</sup>

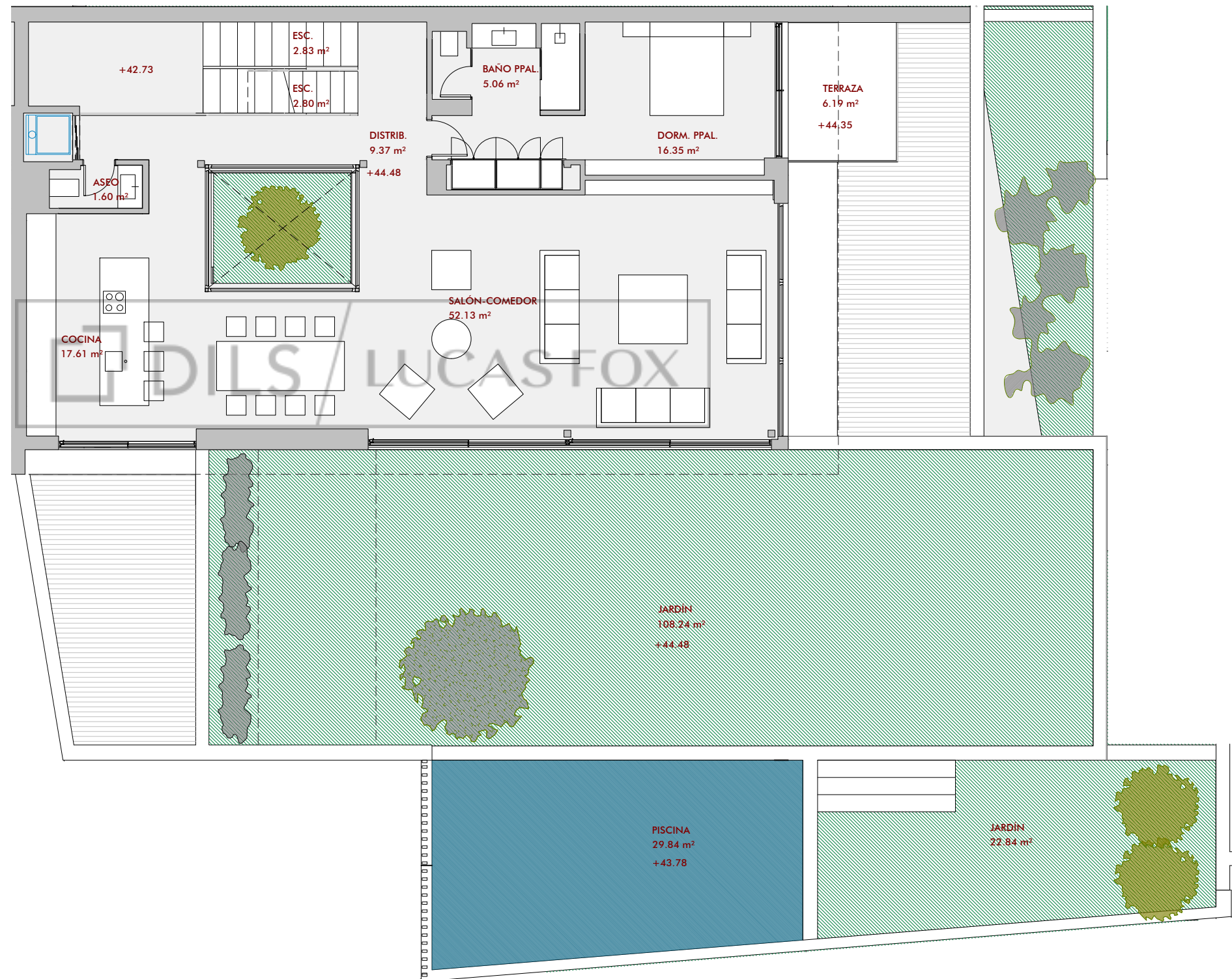
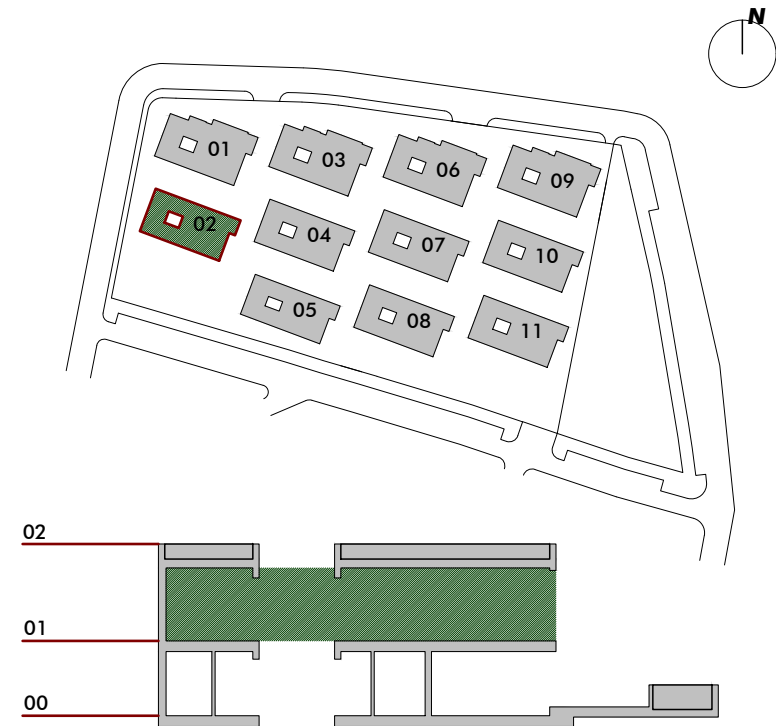
*El presente documento es de carácter informativo y podrá experimentar variaciones por exigencias técnicas del proyecto. Todo el mobiliario, incluido el de la cocina, es meramente informativo. Los giros de las puertas y la distribución de aparatos sanitarios no son vinculantes. Las superficies aquí expresadas son aproximadas, pudiendo experimentar modificaciones por razones de índole técnica en el desarrollo de la ejecución de las obras.*



**Residencial CAN DALT**  
**Santa Eulària des Riu. IBIZA**

**NIVEL 01**  
**VIVIENDA 02**

Ubicación de la vivienda



Superficie Constuida cerrada Nivel 01	123.51 m <sup>2</sup>
Superficie Constuida cerrada Nivel 00	121.41 m <sup>2</sup>
Superficie Constuida cerrada Nivel -01	24.58 m <sup>2</sup>
Superficie Constuida Patios 1 y 2	28.64 m <sup>2</sup>
Superficie Constuida Terrazas	41.85 m <sup>2</sup>
Superficie Constuida Cubierta Solarium	109.11 m <sup>2</sup>
Superficie Constuida Piscina	11.61 m <sup>2</sup>
Superficie Constuida Trastero	14.84 m <sup>2</sup>
<b>TOTAL SUPERFICIE CONSTRUIDA</b>	<b>475.55 m<sup>2</sup></b>
<b>OTRAS SUPERFICIES</b>	
Superficie plazas de garaje	34.10 m <sup>2</sup>
Superficie Jardín	148.87 m <sup>2</sup>
Superficie Piscina	32.85 m <sup>2</sup>

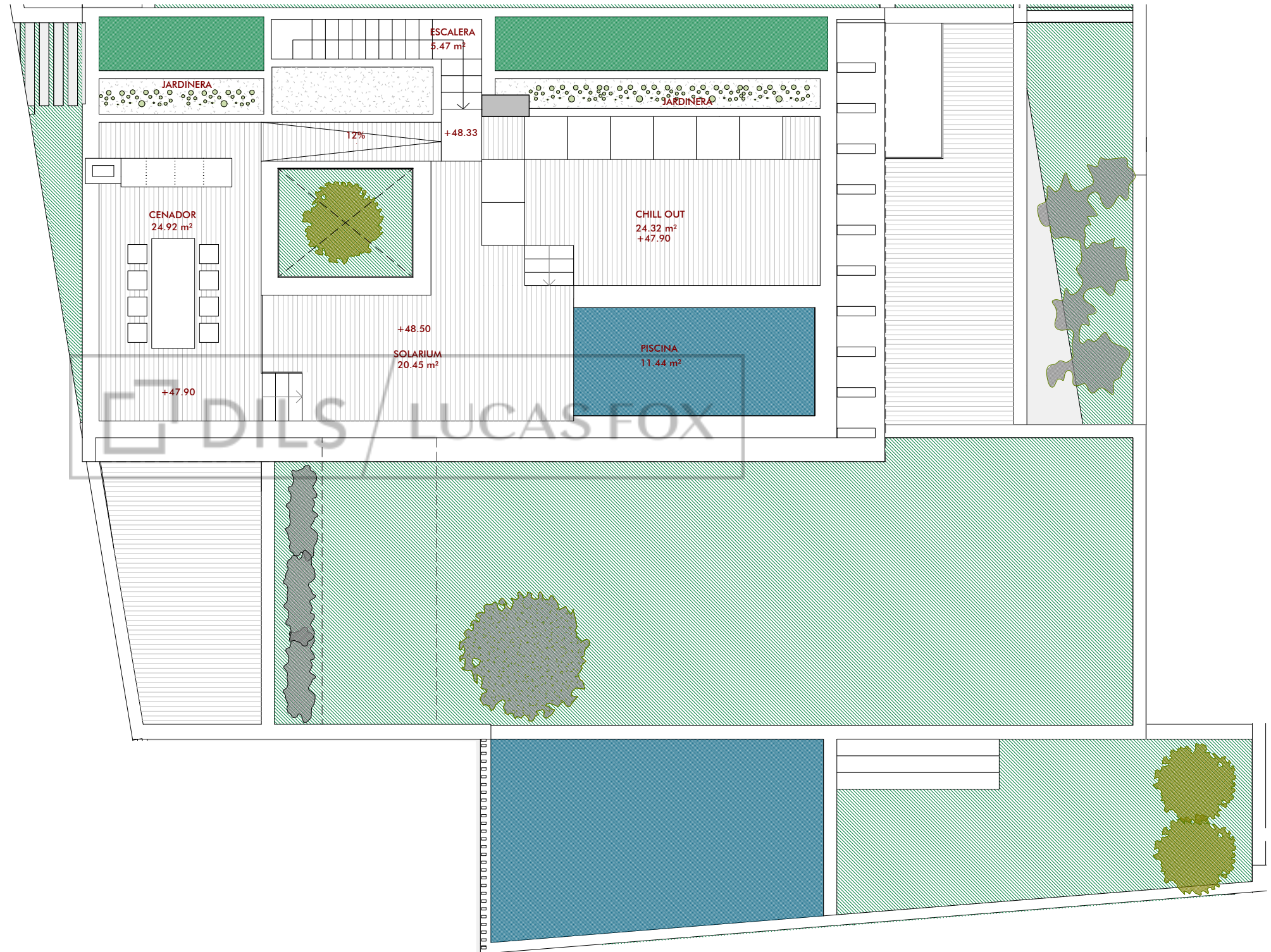
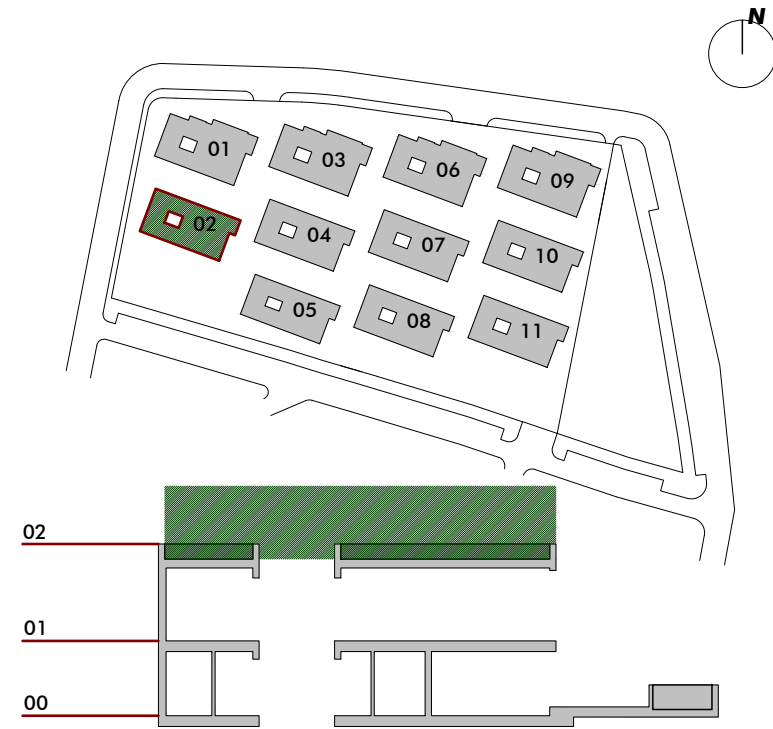
El presente documento es de carácter informativo y podrá experimentar variaciones por exigencias técnicas del proyecto. Todo el mobiliario, incluido el de la cocina, es meramente informativo. Los giros de las puertas y la distribución de aparatos sanitarios no son vinculantes. Las superficies aquí expresadas son aproximadas, pudiendo experimentar modificaciones por razones de índole técnica en el desarrollo de la ejecución de las obras.



**Residencial CAN DALT**  
**Santa Eulària des Riu. IBIZA**

**NIVEL 02**  
**VIVIENDA 02**

**Ubicación de la vivienda**



Superficie Constuida cerrada Nivel 01	123.51 m <sup>2</sup>
Superficie Constuida cerrada Nivel 00	121.41 m <sup>2</sup>
Superficie Constuida cerrada Nivel -01	24.58 m <sup>2</sup>
Superficie Constuida Patios 1 y 2	28.64 m <sup>2</sup>
Superficie Constuida Terrazas	41.85 m <sup>2</sup>
Superficie Constuida Cubierta Solarium	109.11 m <sup>2</sup>
Superficie Constuida Piscina	11.61 m <sup>2</sup>
Superficie Constuida Trastero	14.84 m <sup>2</sup>
<b>TOTAL SUPERFICIE CONSTRUIDA</b>	<b>475.55 m<sup>2</sup></b>
<b>OTRAS SUPERFICIES</b>	
Superficie plazas de garaje	34.10 m <sup>2</sup>
Superficie Jardín	181.72 m <sup>2</sup>

*El presente documento es de carácter informativo y podrá experimentar variaciones por exigencias técnicas del proyecto. Todo el mobiliario, incluido el de la cocina, es meramente informativo. Los giros de las puertas y la distribución de aparatos sanitarios no son vinculantes. Las superficies aquí expresadas son aproximadas, pudiendo experimentar modificaciones por razones de índole técnica en el desarrollo de la ejecución de las obras.*

