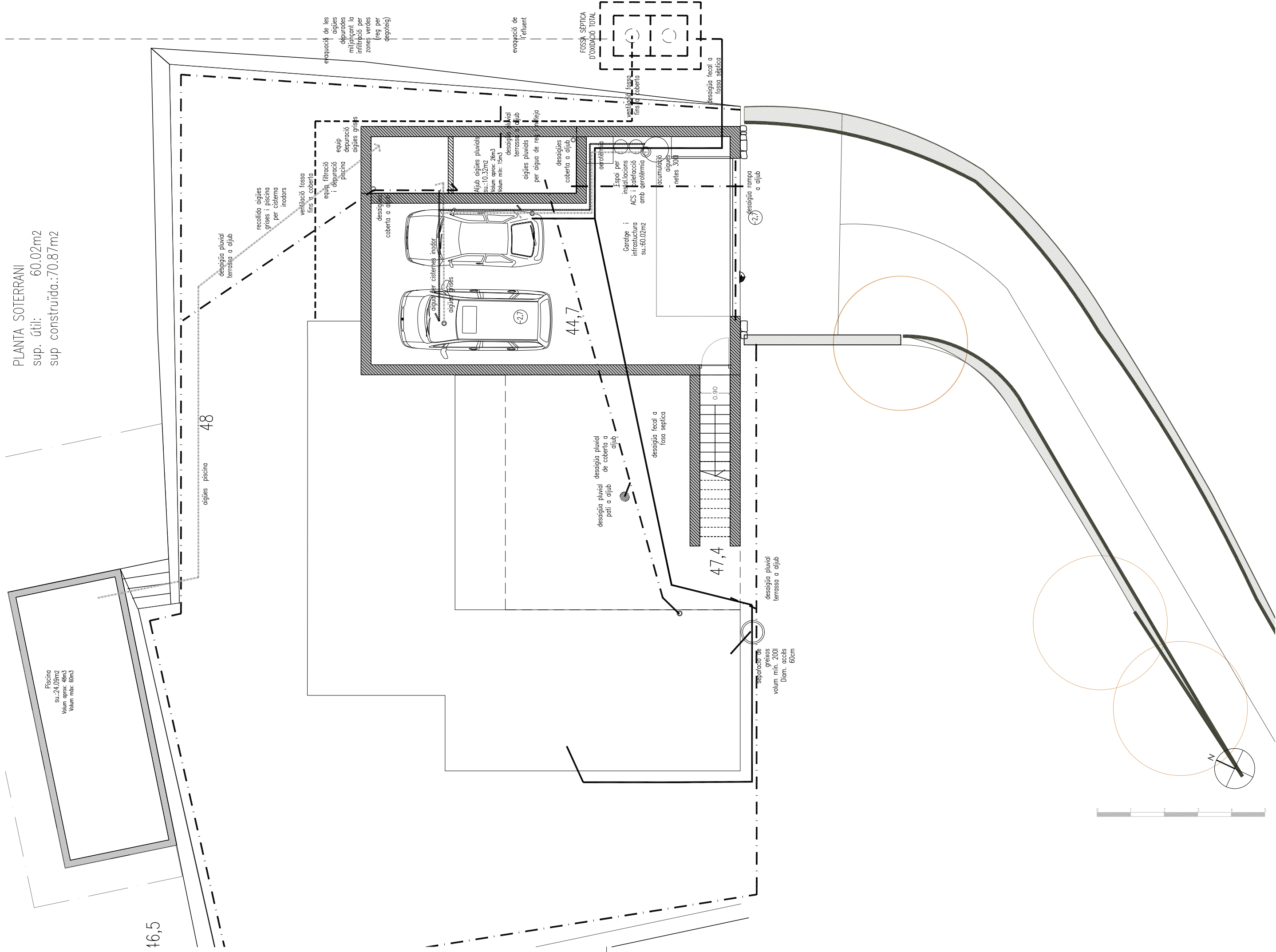
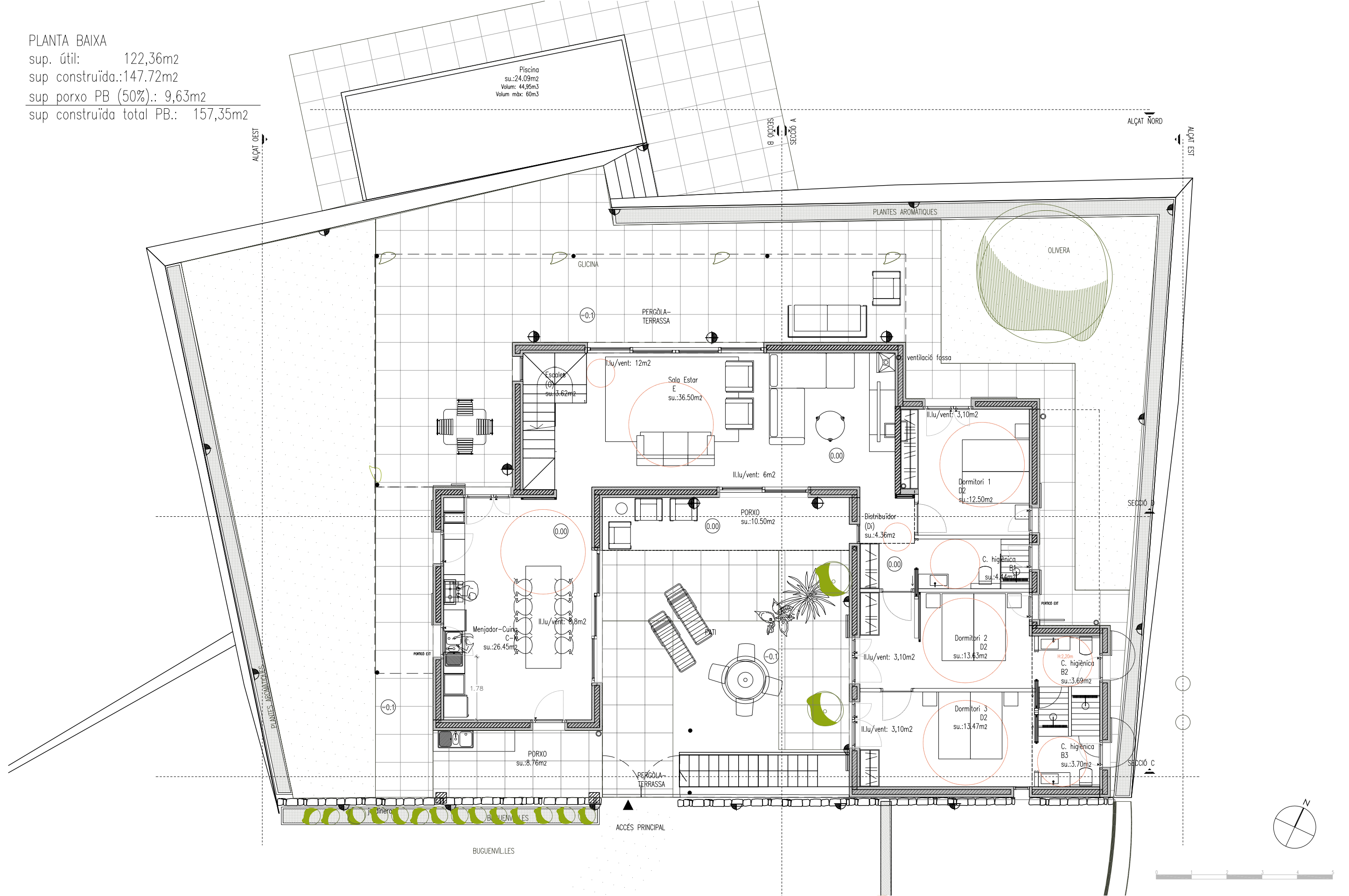


PLANTA SOTERRANI
 sup. útil: 60.02m²
 sup construïda.:70.87m²

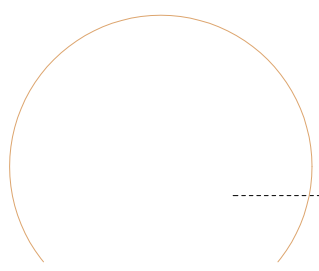


PLANTA BAIXA

sup. útil: 122,36m²
 sup construïda.:147.72m²
 sup porxo PB (50%): 9,63m²
 sup construïda total PB.: 157,35m²

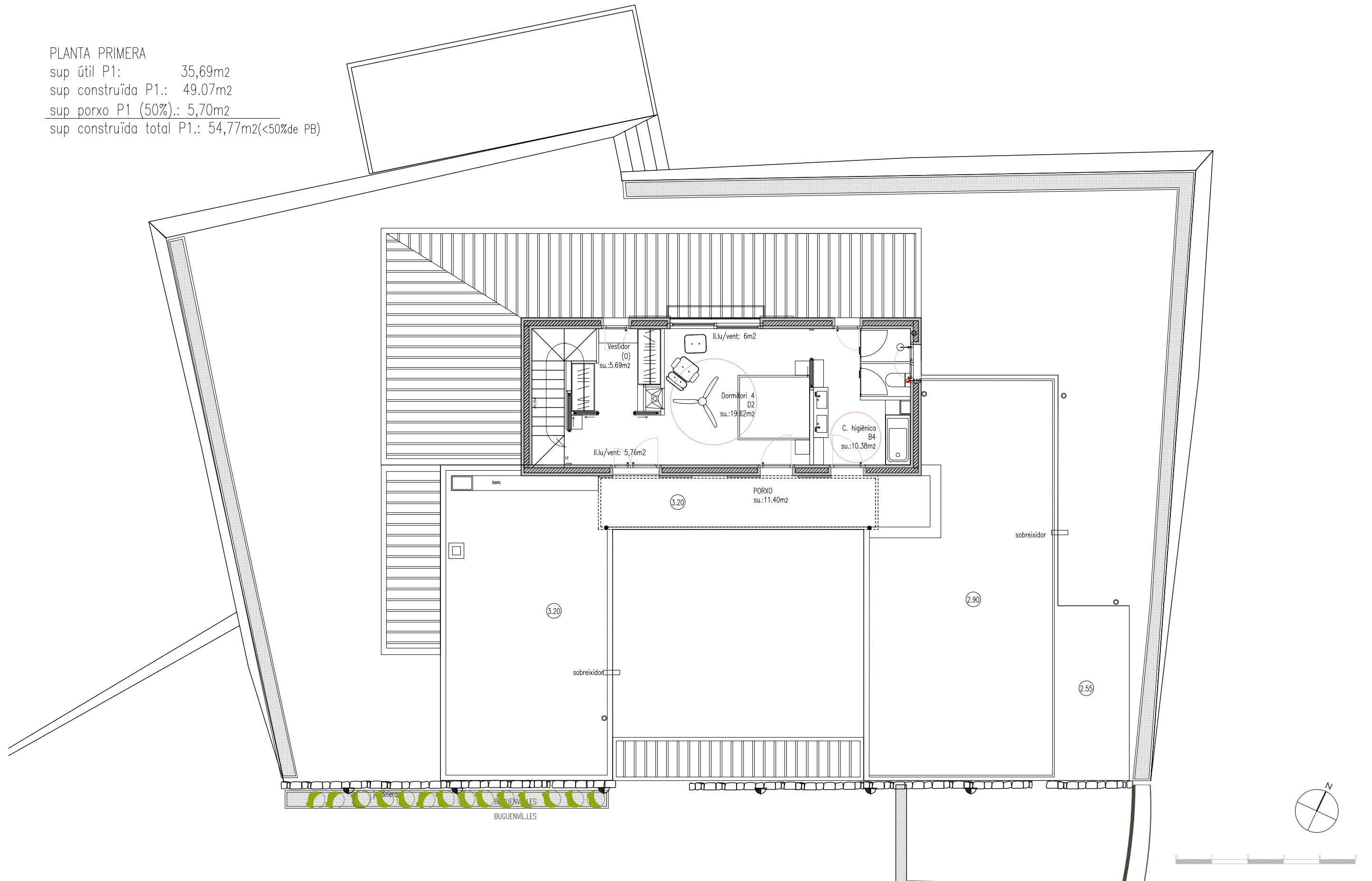


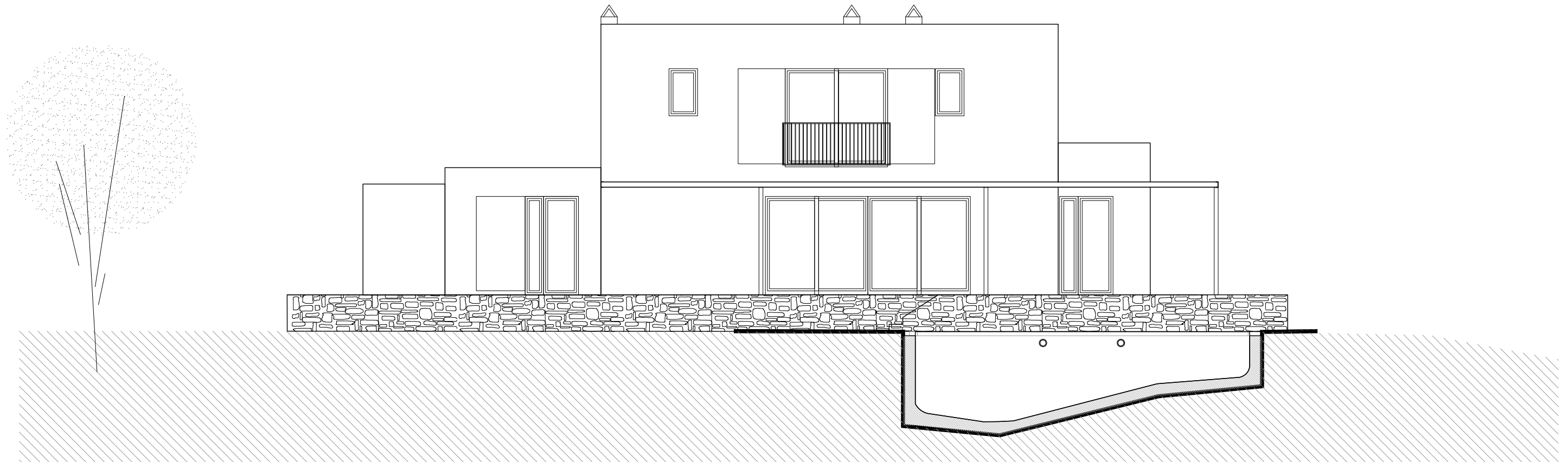
☀️ Ilum alta sota pergola o porxo paviment de sauló o graveta
 ▶️ Ilum rasant a mur de pedra



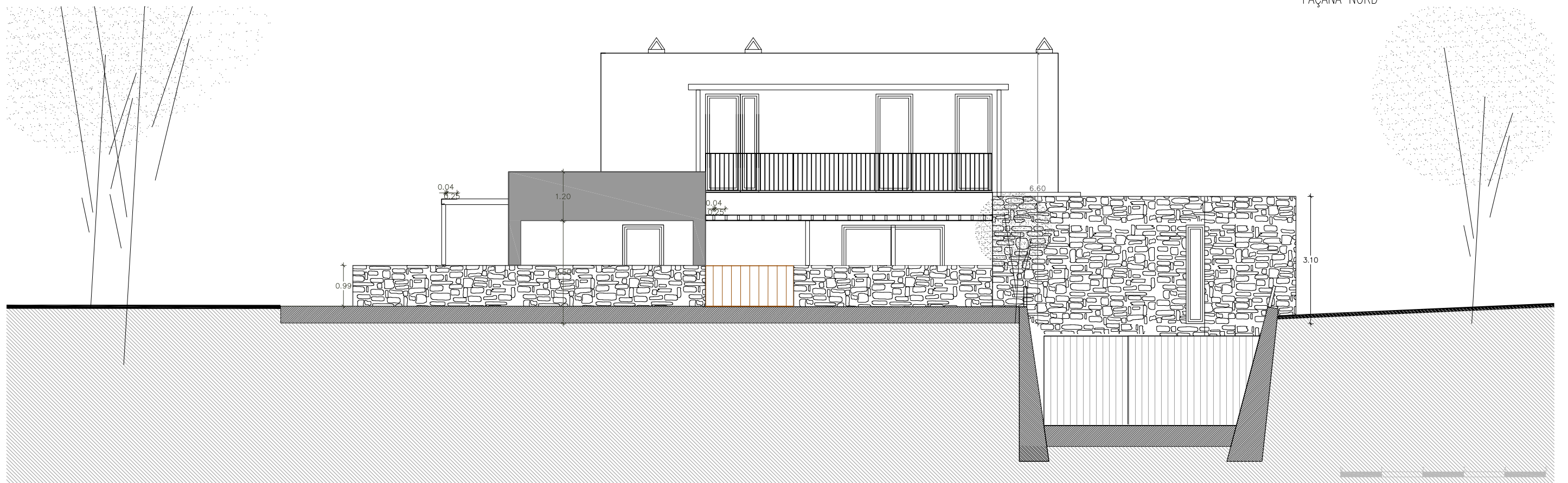
PLANTA PRIMERA

sup útil P1: 35,69m²
sup construïda P1.: 49.07m²
sup porxo P1 (50%): 5,70m²
sup construïda total P1.: 54,77m²(<50%de PB)





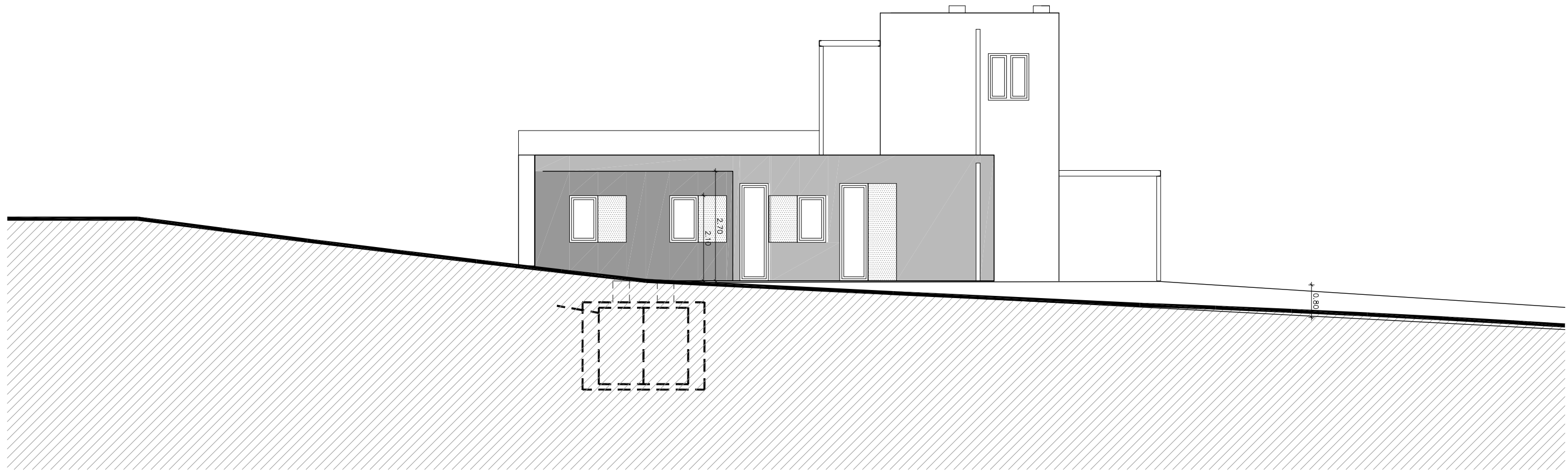
FAÇANA NORD



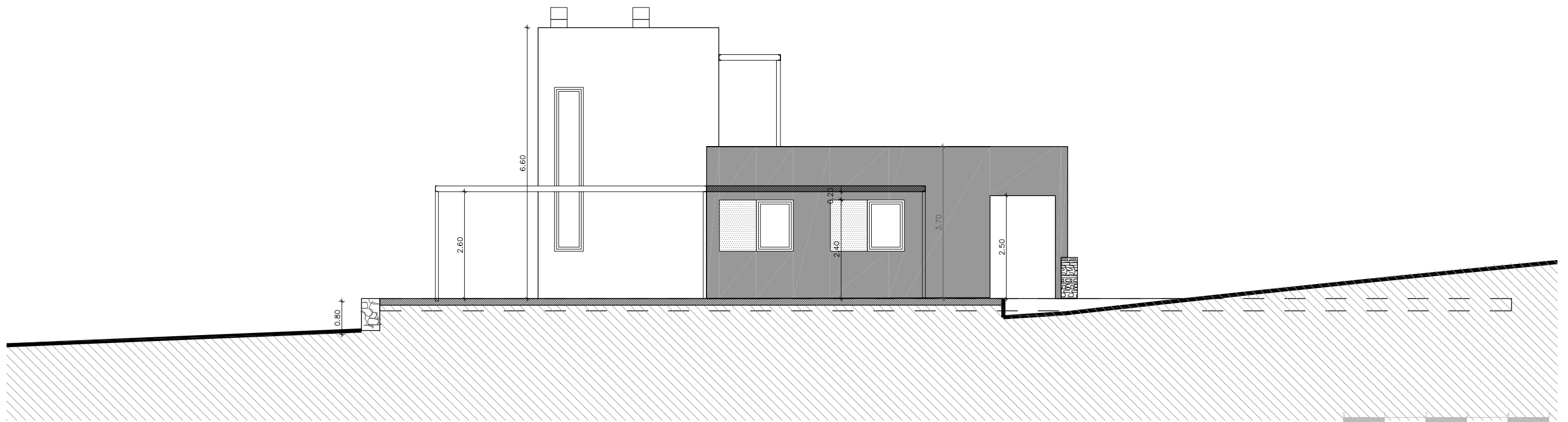
FAÇANA SUD – ENTRADA

Totes les tanques s'adaptaran a la norma 20 del PTI

S'entén per pèrgola l'entramat calat de barres repartides uniformement que cobreix una terrassa o sòl en general; la relació entre la superfície dels buits i la dels elements constructius, amidades ambdues en projecció vertical sobre un plànol horitzontal, haurà de ser superior a 5 i constituir els elements sustentants barres lleugeres.

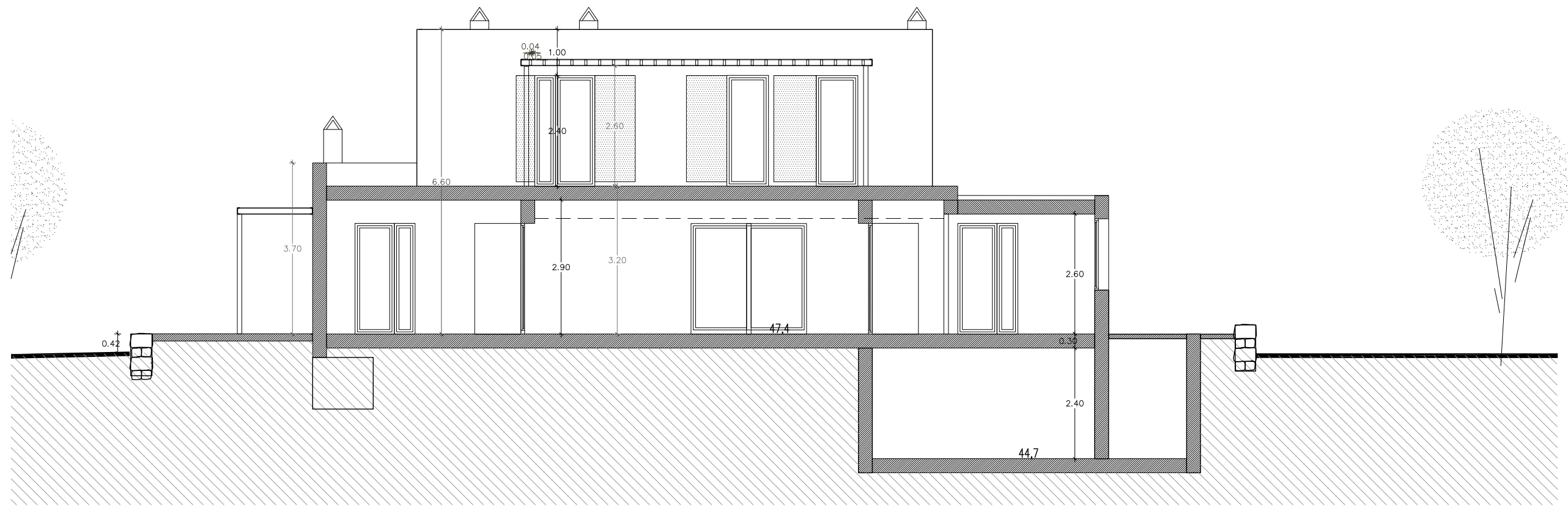


FAÇANA EST

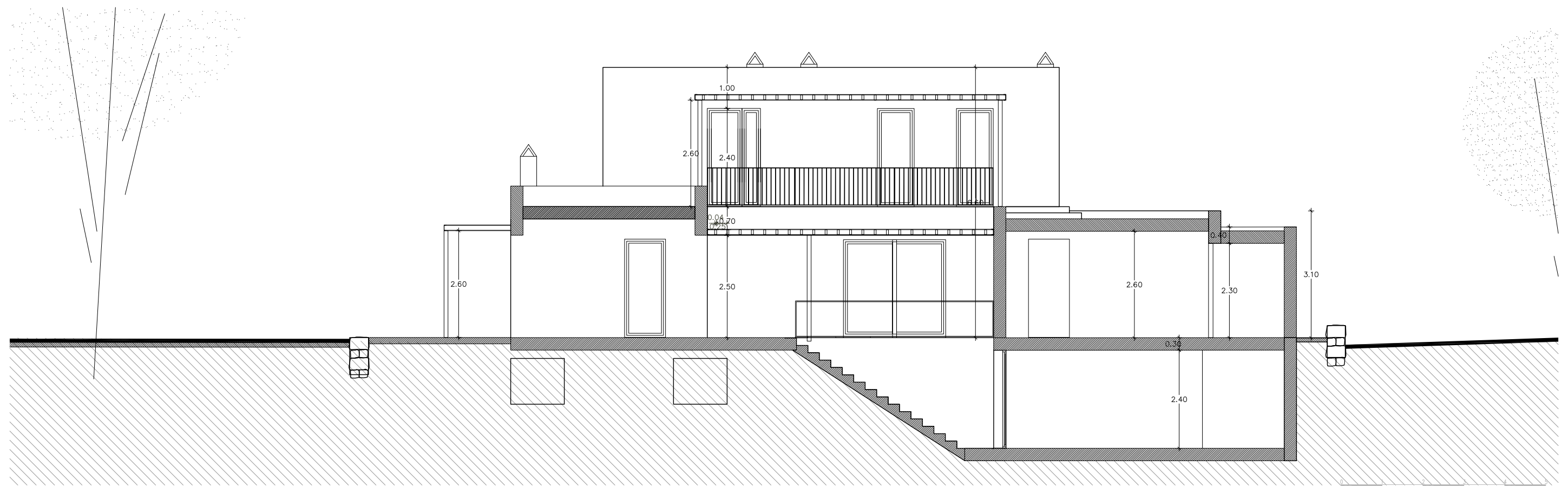


FAÇANA OEST

Totes les tanques s'adaptaran a la norma 20 del PTI

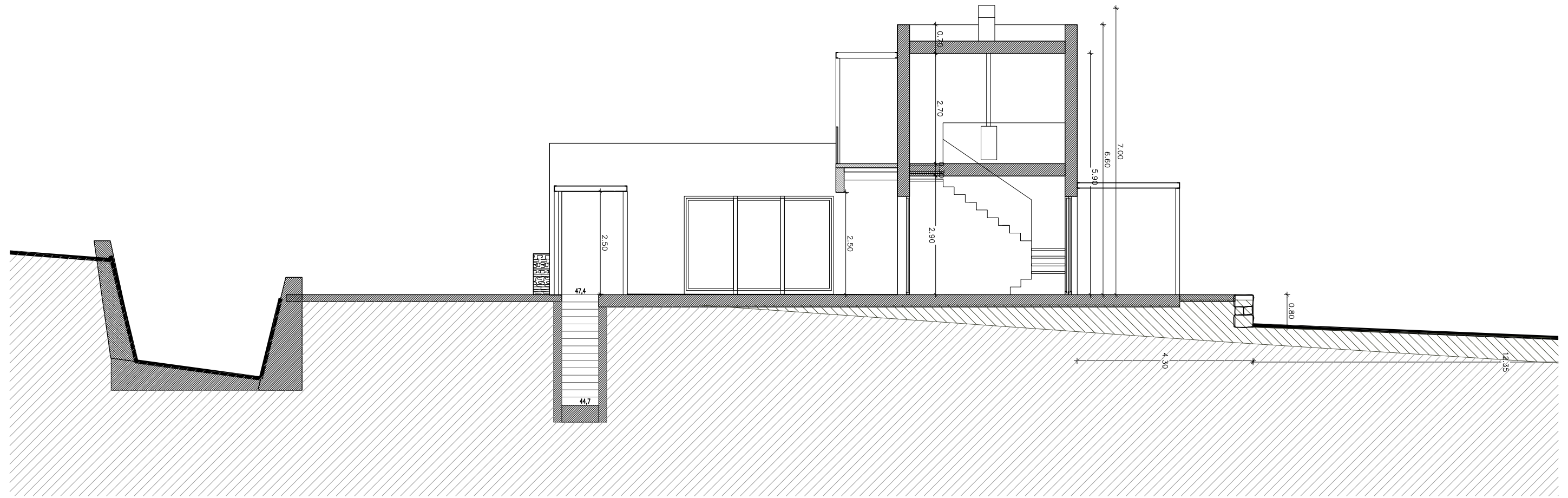


SECCIÓ D-D'

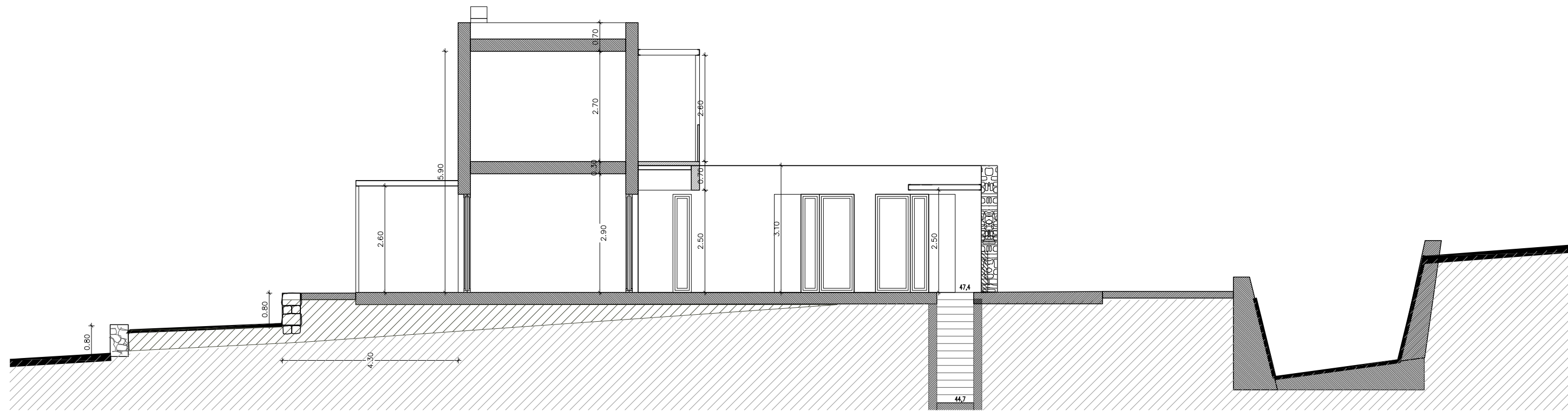


SECCIÓ C-C'

Totes les tanques s'adaptaran a la norma 20 del PTI



SECCIÓ B-B' PATI



SECCIÓ A-A' PATI



Totes les tanques s'adaptaran a la norma 20 del PTI

