

# 9 Viviendas unifamiliares Punta Sa Pedrera

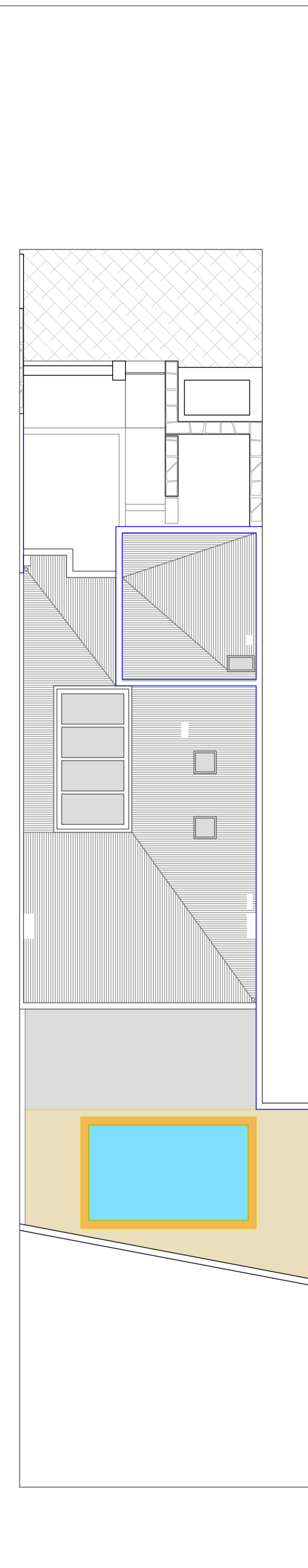
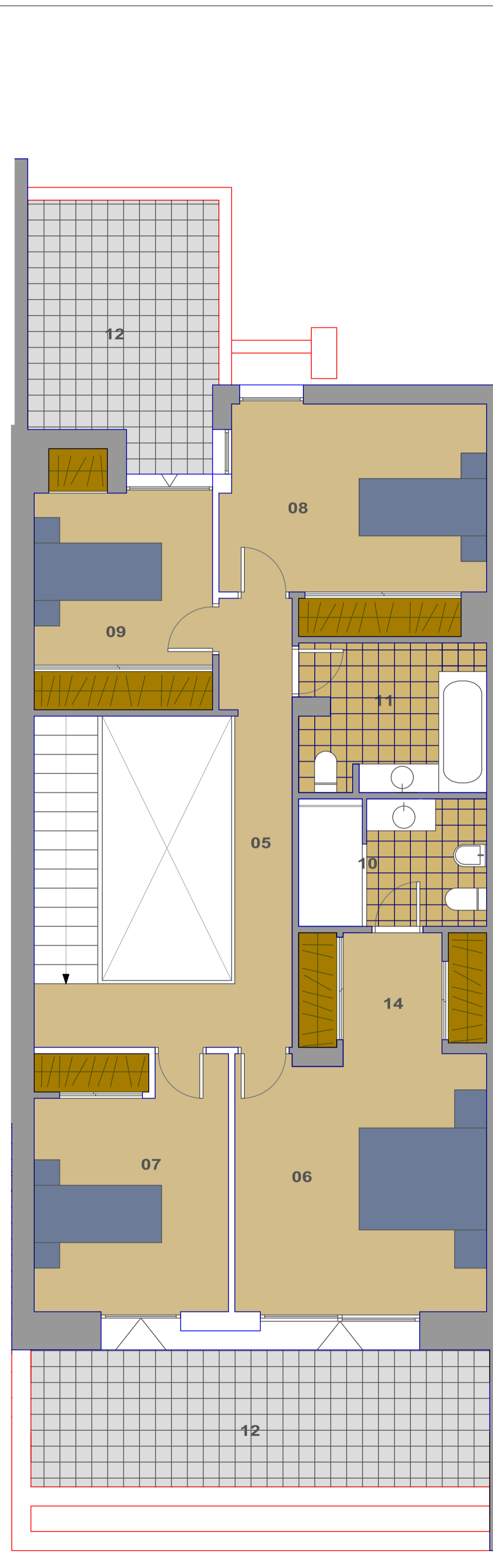
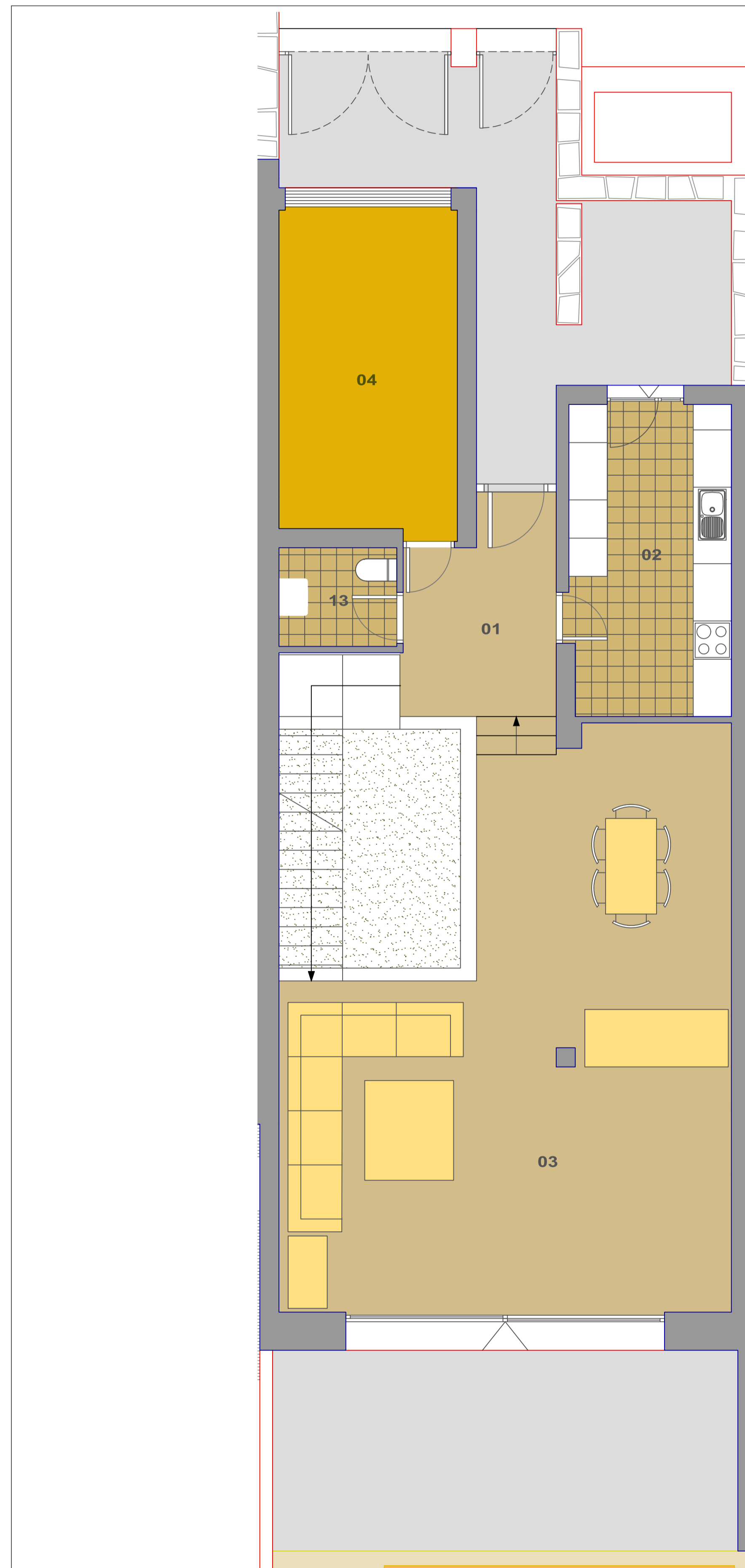
Sant Josep de Sa Talaia, Port d'es Torrent

Windows OLE Object

PLANTA BAJA

PLANTA PRIMERA

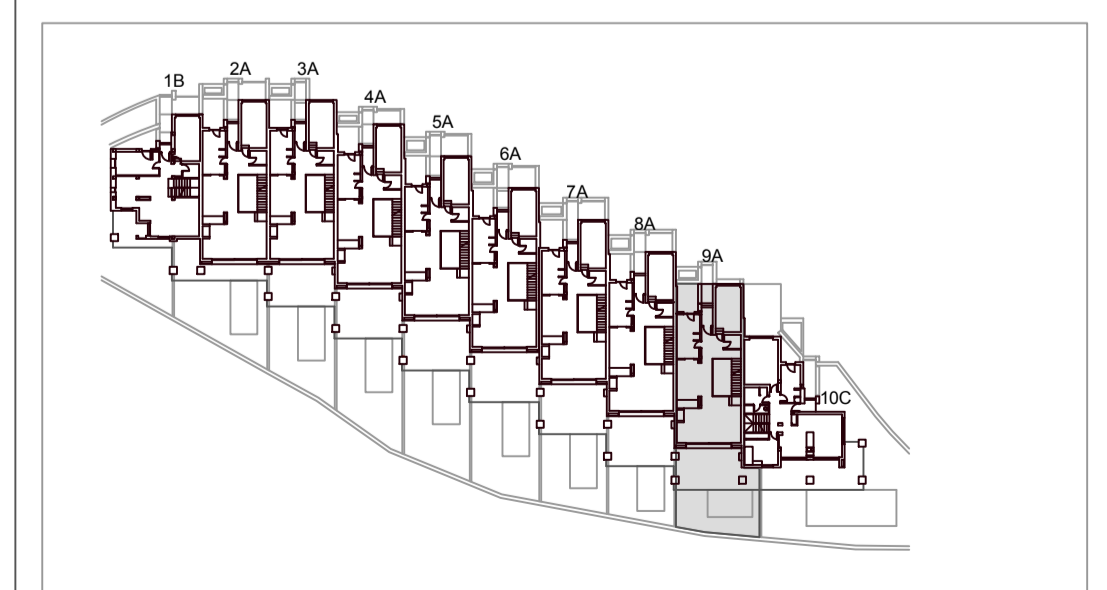
ESQUEMA TOTAL PARCELA



- 01. VESTÍBULO
- 02. COCINA
- 03. SALÓN-COMEDOR
- 04. GARAJE
- 05. DISTRIBUIDOR
- 06. DORMITORIO 1
- 07. DORMITORIO 2
- 08. DORMITORIO 3
- 09. DORMITORIO 4
- 10. BAÑO 1
- 11. BAÑO 2
- 12. TERRAZA
- 13. ASEO
- 14. VESTIDOR

## CASA 9

SUP. ÚTIL INT. PLANTA BAJA :	104,65 m <sup>2</sup>
SUP. ÚTIL INT. PLANTA PISO :	82,20 m <sup>2</sup>
SUP. ÚTIL INT. TOTAL VIVIENDA :	187,45 m <sup>2</sup>
SUP. CONST. INT. PLANTA BAJA :	124,20 m <sup>2</sup>
SUP. CONST. PORCHE :	23,30 m <sup>2</sup>
SUP. CONST. INT. PLANTA PISO :	99,00 m <sup>2</sup>
SUP. CONST. TERR. PLANTA PISO :	31,20 m <sup>2</sup>
SUP. CONST. TOTAL VIVIENDA :	277,70 m <sup>2</sup>
SUP. EXT. JARDIN - PATIO :	70,30 m <sup>2</sup>



\*\* La información gráfica contenida en este soporte es orientativa y elaborada a partir del Proyecto Básico del edificio y no tiene carácter contractual, por lo que podrá ser modificada por la empresa promotora durante la ejecución de las obras por causas de índole técnica, normativa o comercial. Asimismo, el mobiliario, decoración, elementos de ambientación y electrodomésticos incluidos son de carácter decorativo y no son objeto de contratación

