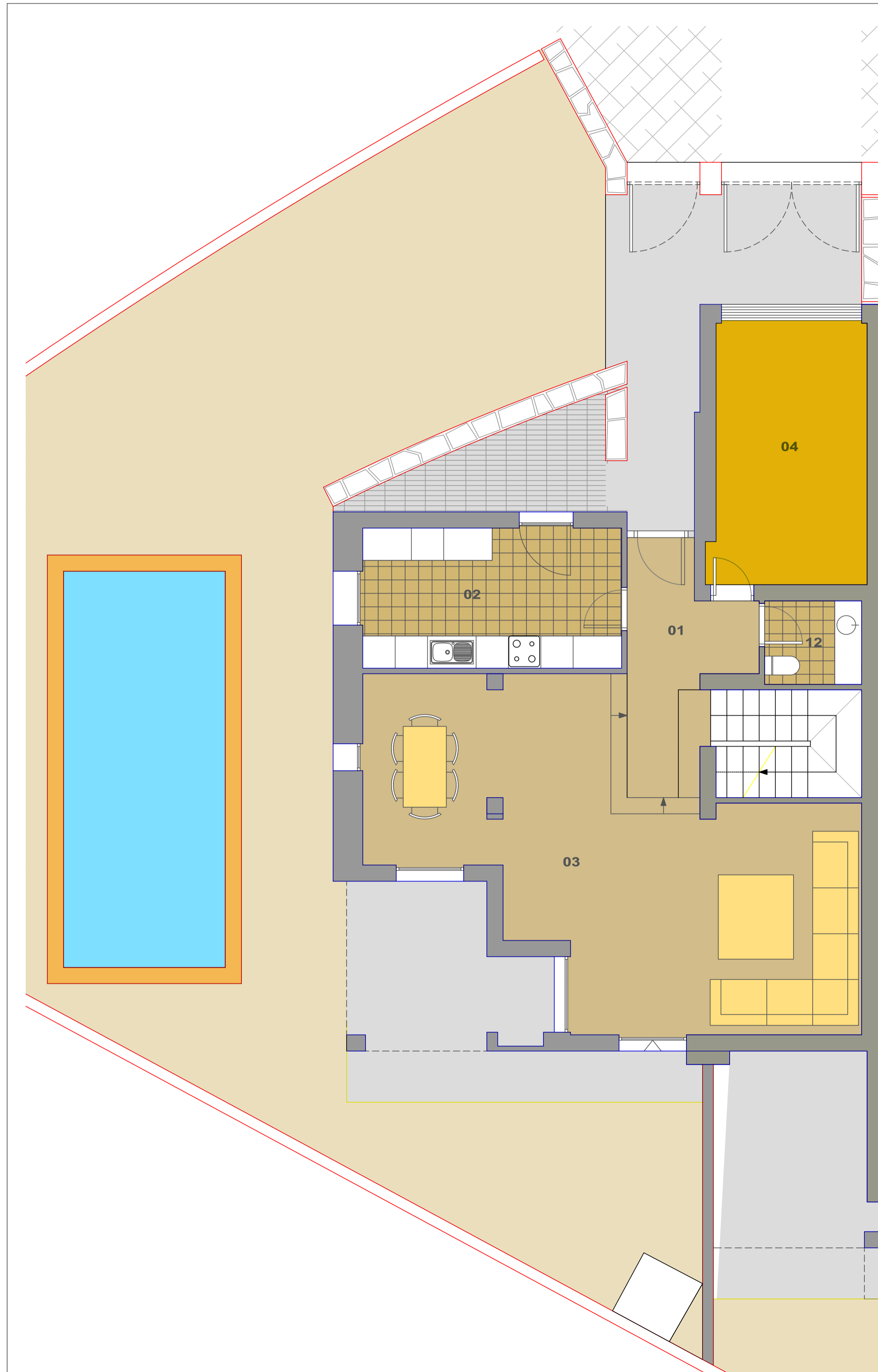


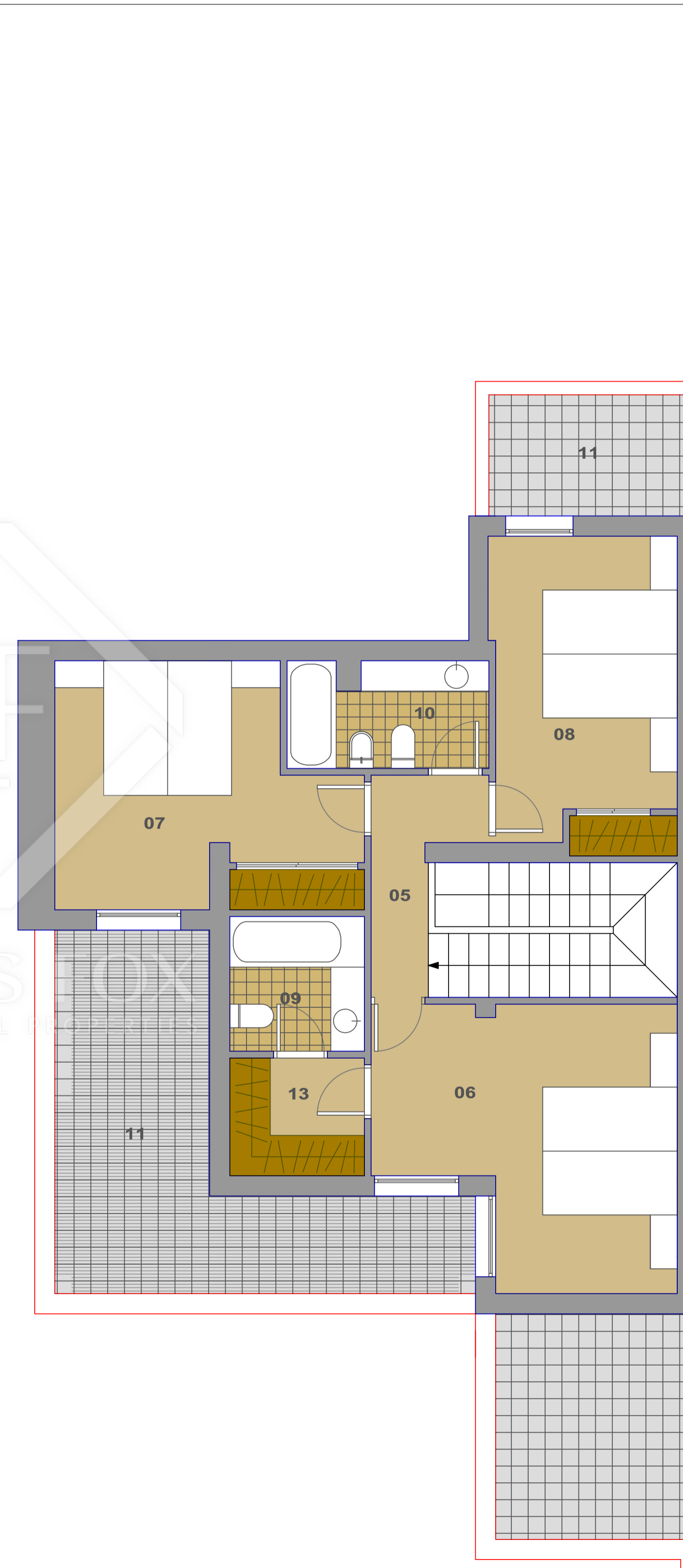
9 Viviendas unifamiliares Punta Sa Pedrera

Sant Josep de Sa Talaia, Port d'es Torrent

PLANTA BAJA



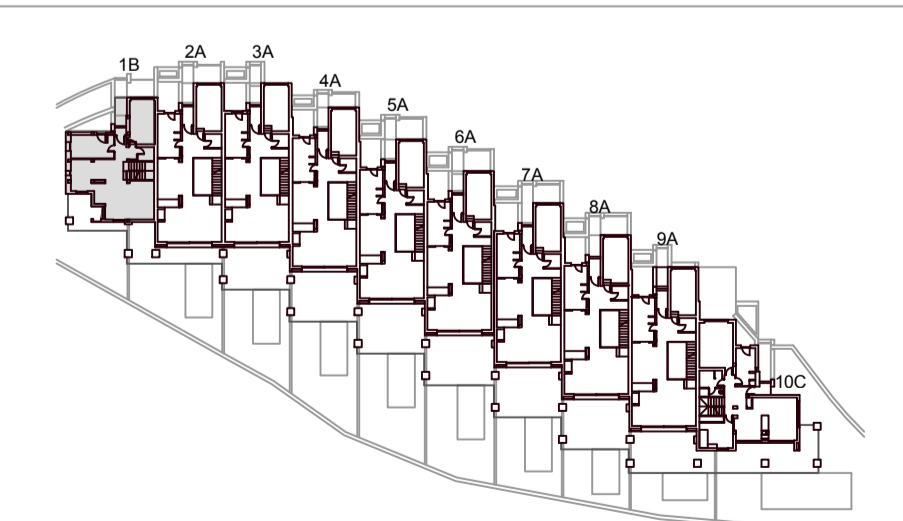
PLANTA PRIMERA



- 01. VESTÍBULO
- 02. COCINA
- 03. SALÓN-COMEDOR
- 04. GARAJE
- 05. DISTRIBUIDOR
- 06. DORMITORIO 1
- 07. DORMITORIO 2
- 08. DORMITORIO 3
- 09. BAÑO 1
- 10. BAÑO 2
- 11. TERRAZA
- 12. ASEO
- 13. VESTIDOR

CASA 1

SUP. ÚTIL INT. PLANTA BAJA :	78,95 m ²
SUP. ÚTIL INT. PLANTA PISO :	61,50 m ²
SUP. ÚTIL INT. TOTAL VIVIENDA :	140,45 m ²
SUP. CONST. INT. PLANTA BAJA :	102,00 m ²
SUP. CONST. PORCHE :	11,15 m ²
SUP. CONST. INT. PLANTA PISO :	83,10 m ²
SUP. CONST. TERR. PLANTA PISO :	28,30 m ²
SUP. CONST. TOTAL VIVIENDA :	224,55 m ²
SUP. EXT. JARDIN - PATIO :	194,60 m ²



** La información gráfica contenida en este soporte es orientativa y elaborada a partir del Proyecto Básico del edificio y no tiene carácter contractual, por lo que podrá ser modificada por la empresa promotora durante la ejecución de las obras por causas de índole técnica, normativa o comercial. Asimismo, el mobiliario, decoración, elementos de ambientación y electrodomésticos incluidos son de carácter decorativo y no son objeto de contratación

