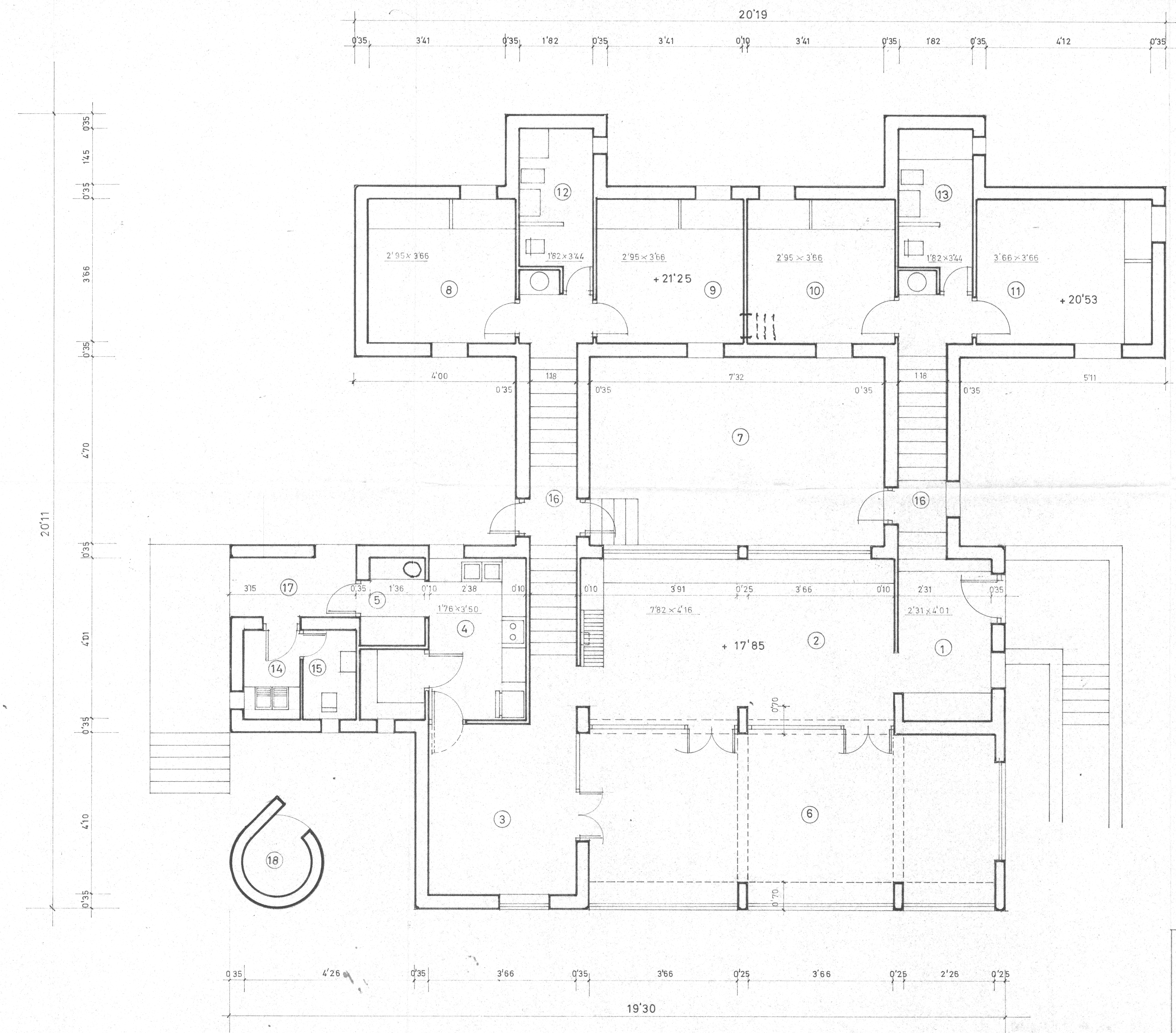


INCLUYENDO TERRAZA SON 271 M² de superficie
 271 x 4.200 = 1.138.200 PTS
 ELECTRICIDAD !!



	SUP	VOL	ILUM.
1	RECIBIDOR	9.26	
2	ESTAR	32.53	
3	COMEDOR	15.00	
4	COCINA	12.09	
5	ENTRADA SERV.	3.30	
6	TERRAZA	4.028	
7	PATIO	3.4.40	
8	DORMITORIO		
9	ID	13.39	
10	ID	13.39	
11	ID	15.99	
12	BANO	6.60	
13	ID	6.60	
14	LAVADERO	3.08	
15	ASEO SERV.	2.86	
16	PASO	26.70	
17	PORCHE	4.56	
18	DUCHA	5.34	
TOTAL SUP UTIL		184.08	
TOTAL SUP CUBIERTA		230.65 M2	

J.G.
PUNTA MARTINET
 IBIZA AGOSTO DE 1.967
 PLANTA
 E - 1:50