



PLANTA SEMICÓTANO
 SUPERFICIE ÚTIL=58,60m²
 SUP. TOTAL CONSTRUIDA=70,00m²

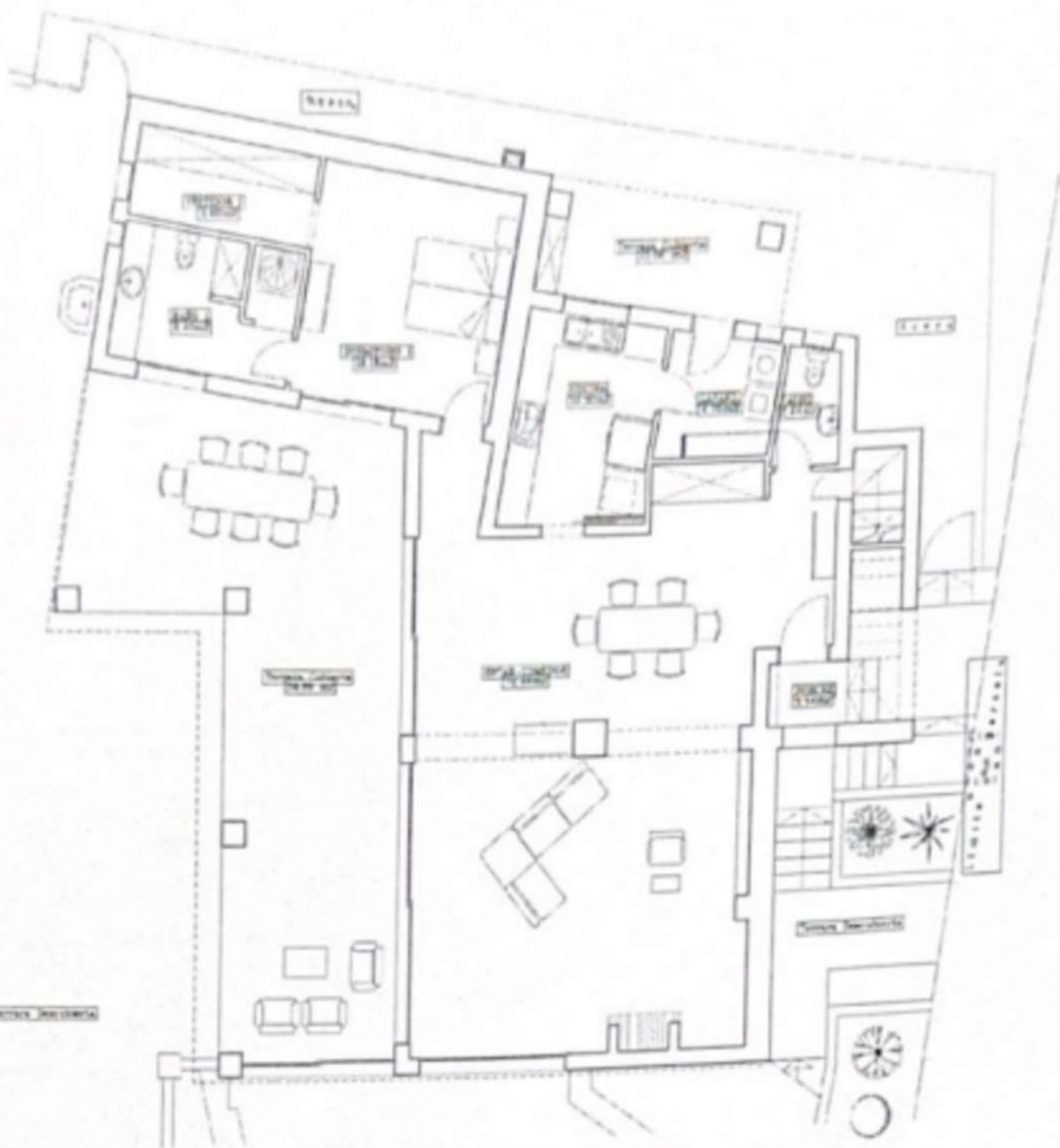


PLANTA PRIMERA
 SUPERFICIE ÚTIL=70,00m²
 SUP. CONSTRUIDA CERRADA=118,00m²
 SUP. TERRAZAS CUBIERTAS=11,00m²
 SUP. TOTAL CONSTRUIDA=129,00m²



Terraza Piscina

Terraza Piscina



PISCINA

Terraza Piscina

ESTRADA DE LA PISCINA