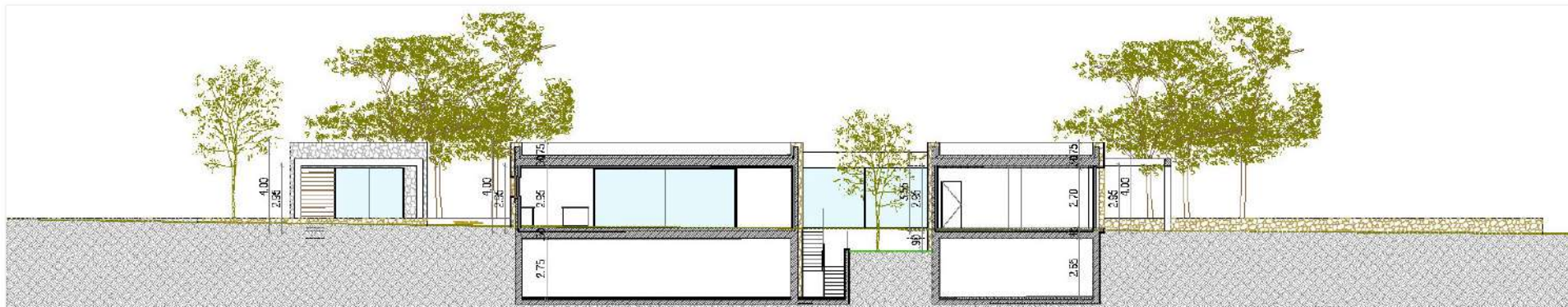
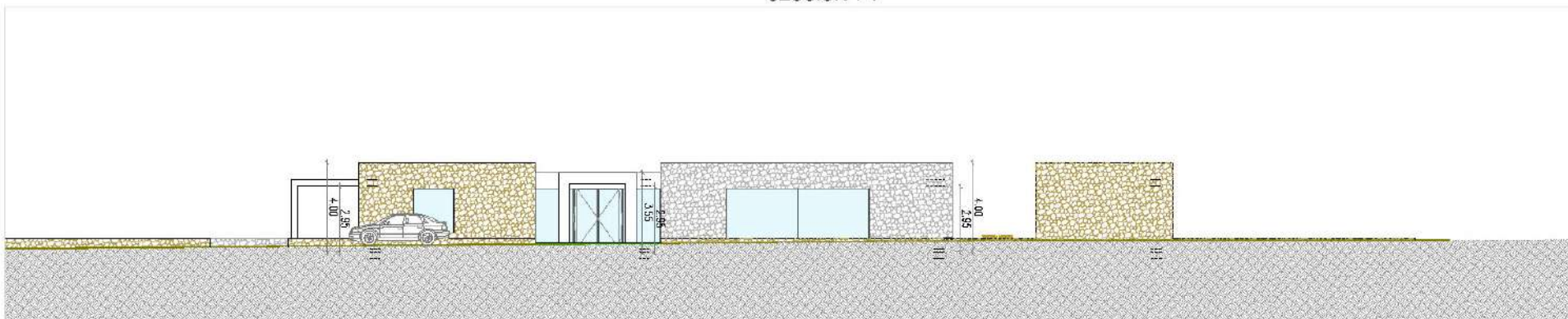


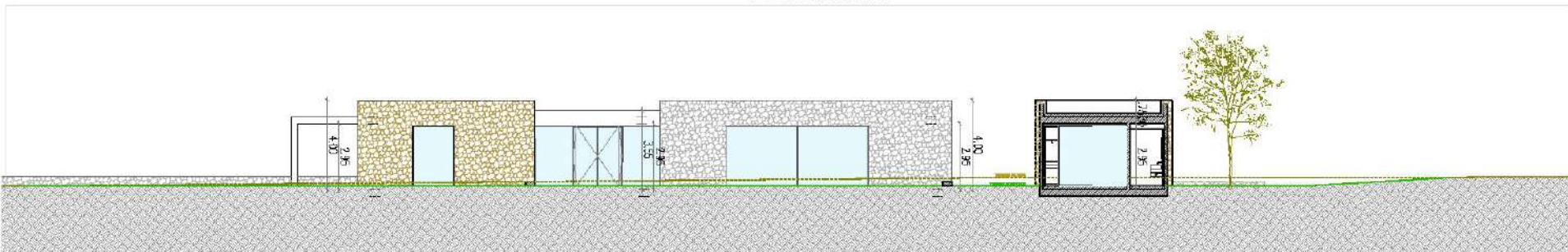
ALZADO SUR



SECCIÓN 1-1



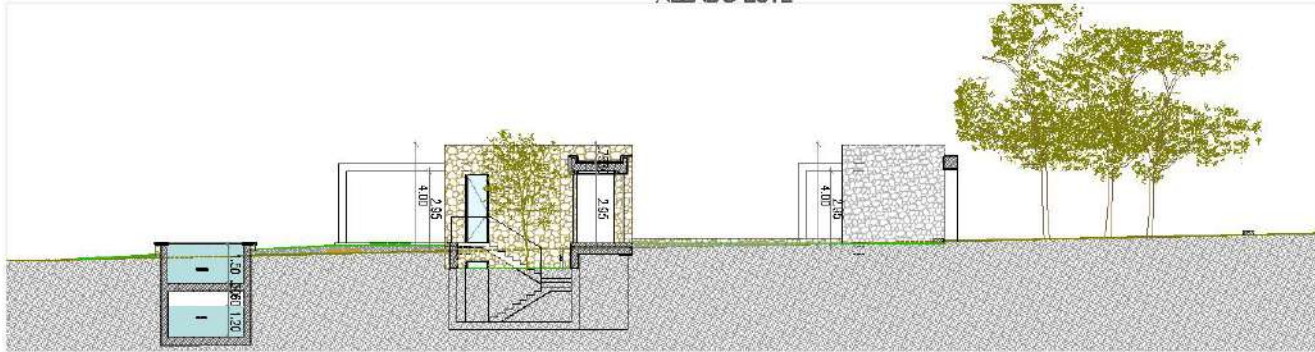
ALZADO NORTE



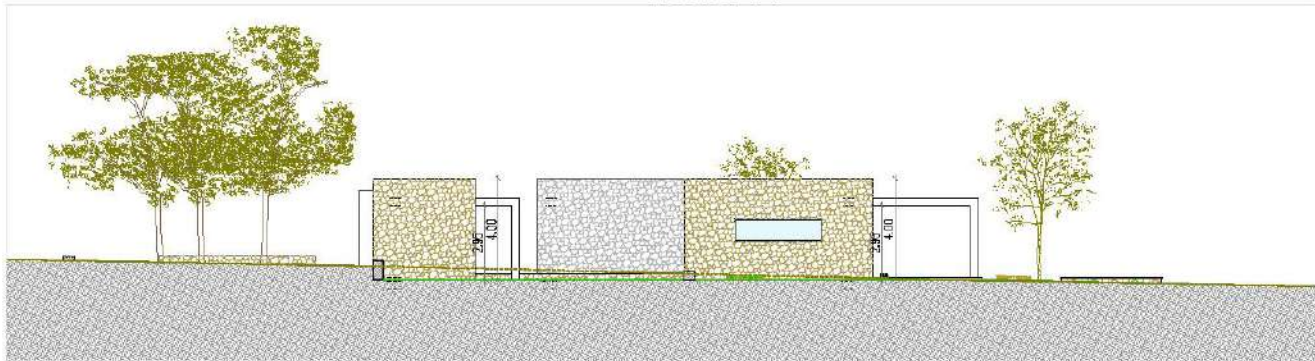
SECCIÓN 2-2



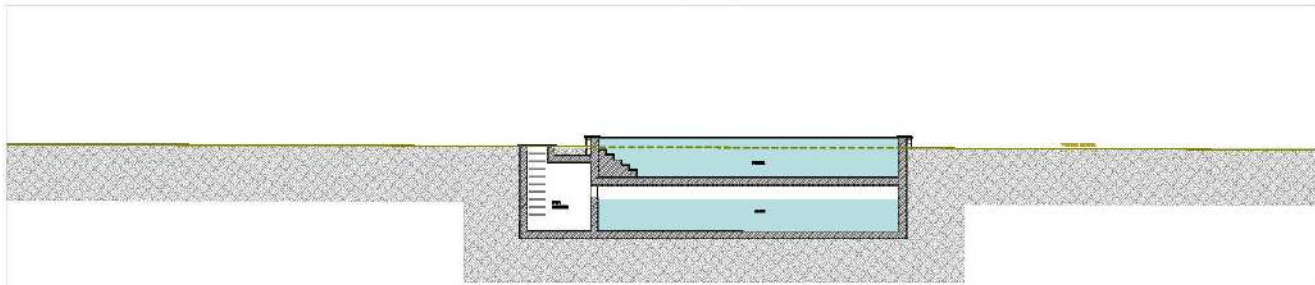
ALZADO ESTE



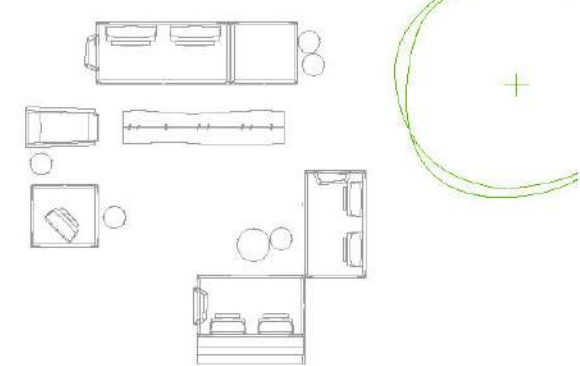
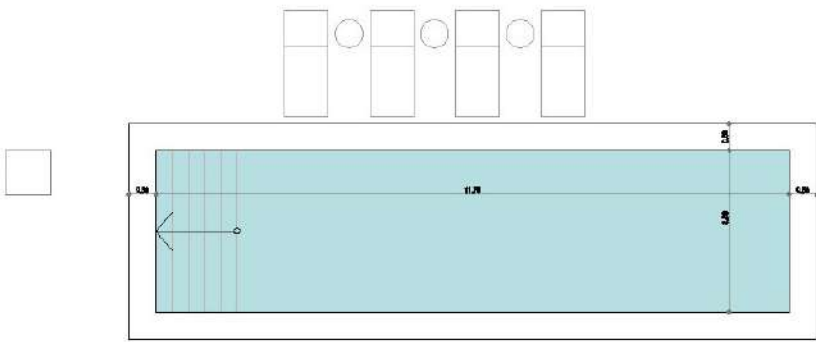
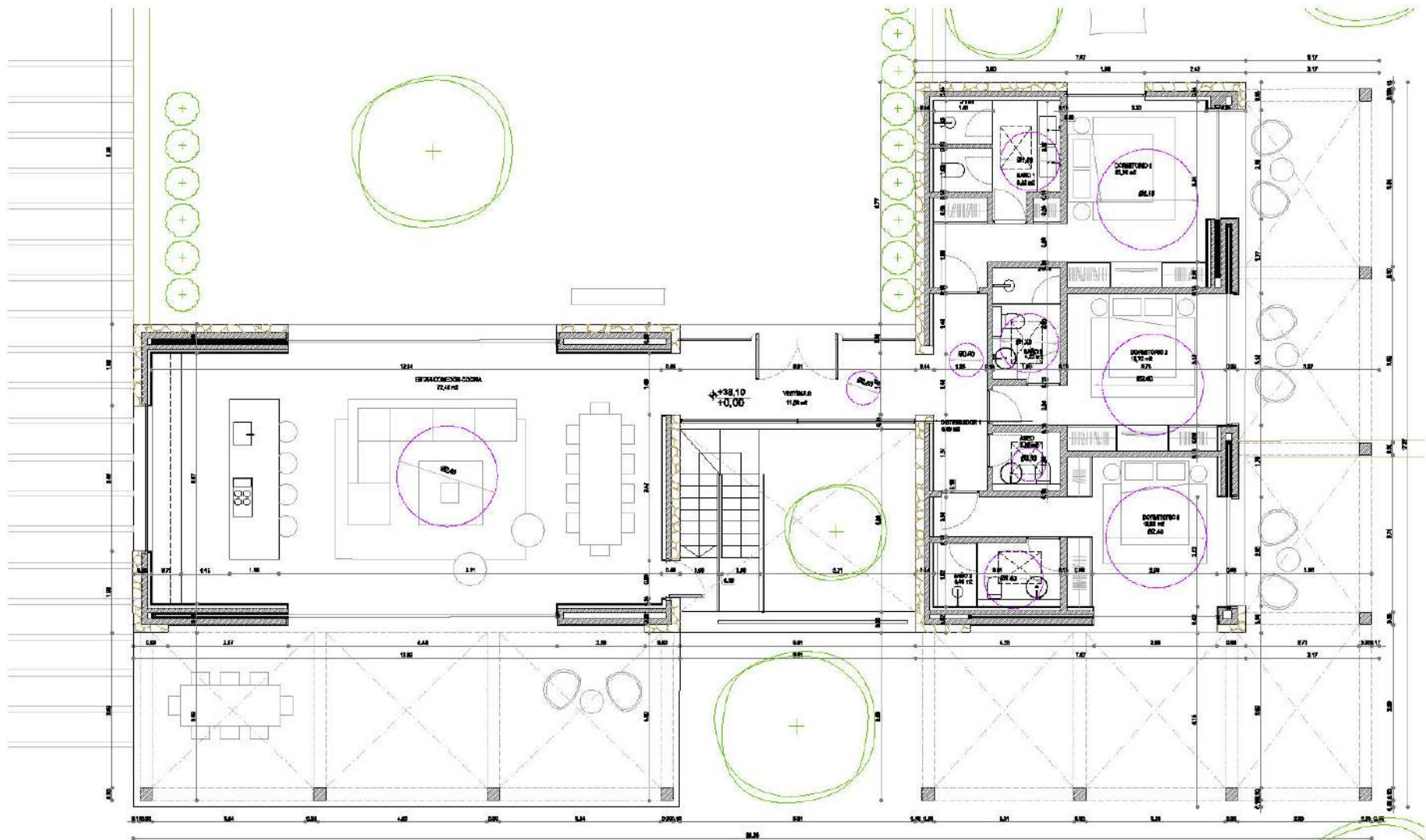
SECCIÓN 4-4



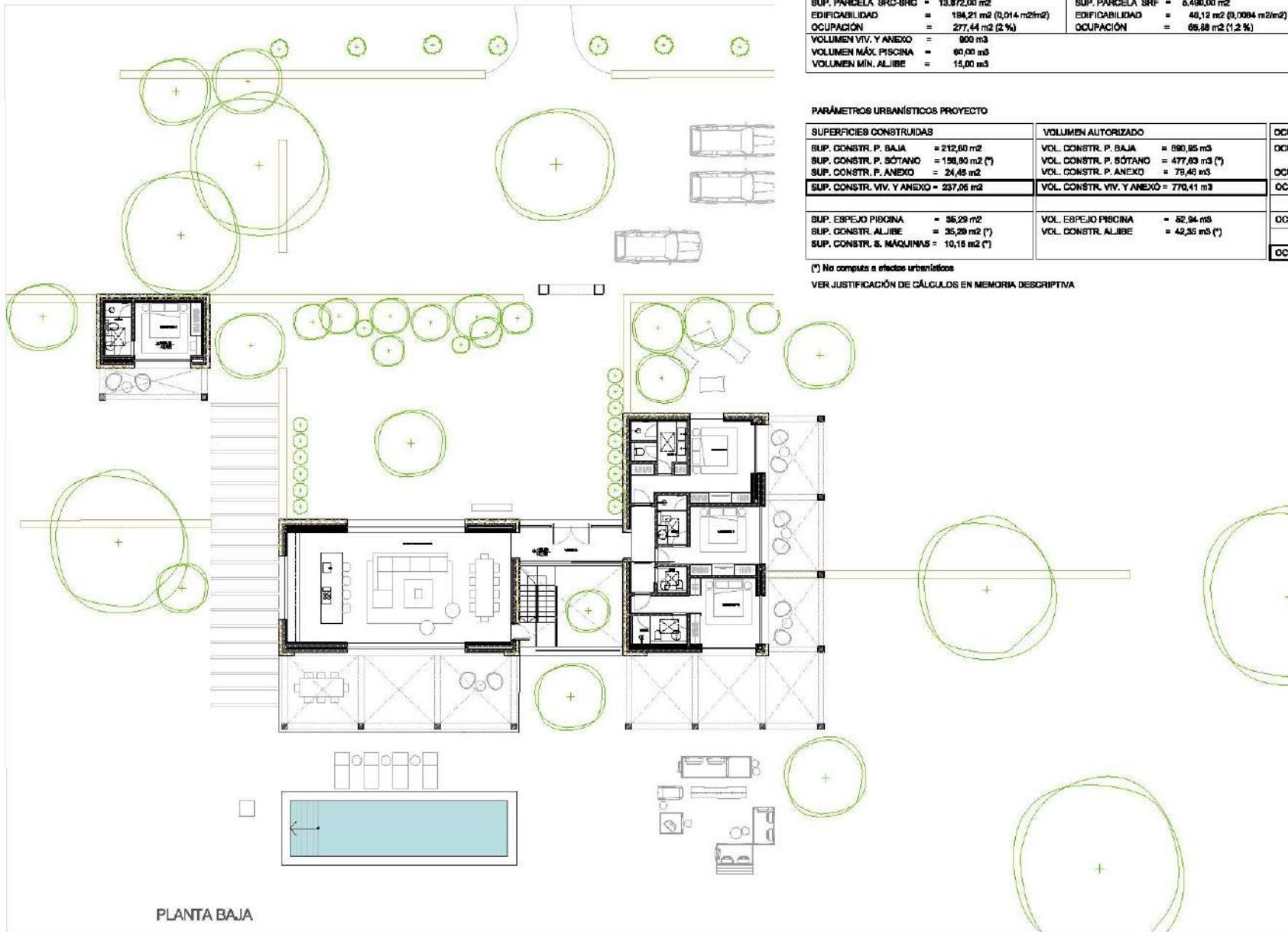
ALZADO OESTE



SECCIÓN 3-3



PLANTA BAW



PLANTA BAJA

PARÁMETROS URBANÍSTICOS PARCELA					
SUP. PARCELA SRC-SRC	= 13.872,00 m <sup>2</sup>	SUP. PARCELA SRF	= 6.490,00 m <sup>2</sup>	SUP. TOTAL PARCELA	= 19.362,00 m <sup>2</sup>
EDIFICABILIDAD	= 194,21 m <sup>2</sup> (1,014 m <sup>2</sup> /m <sup>2</sup> )	EDIFICABILIDAD	= 48,12 m <sup>2</sup> (0,0094 m <sup>2</sup> /m <sup>2</sup> )	EDIFICABILIDAD TOTAL	= 240,33 m <sup>2</sup>
OCUPACIÓN	= 277,44 m <sup>2</sup> (2 %)	OCUPACIÓN	= 68,88 m <sup>2</sup> (1,2 %)	OCUPACIÓN TOTAL	= 343,32 m <sup>2</sup>
VOLUMEN VIV. Y ANEXO	= 900 m <sup>3</sup>				
VOLUMEN MÁX. PISCINA	= 80,00 m <sup>3</sup>				
VOLUMEN MÍN. ALJIBE	= 15,00 m <sup>3</sup>				

PARÁMETROS URBANÍSTICOS PROYECTO					
SUPERFICIES CONSTRUIDAS		VOLUMEN AUTORIZADO		OCUPACIÓN	
SUP. CONSTR. P. BAJA	= 212,60 m <sup>2</sup>	VOL. CONSTR. P. BAJA	= 690,95 m <sup>3</sup>	OCUPACIÓN VIVIENDA	= 274,88 m <sup>2</sup>
SUP. CONSTR. P. SÓTANO	= 136,80 m <sup>2</sup> (*)	VOL. CONSTR. P. SÓTANO	= 477,63 m <sup>3</sup> (*)	OCUPACIÓN ANEXO	= 24,45 m <sup>2</sup>
SUP. CONSTR. S. ANEXO	= 24,45 m <sup>2</sup>	VOL. CONSTR. P. ANEXO	= 79,46 m <sup>3</sup>	OCUPACIÓN VIVIENDA Y ANEXO	= 299,33 m <sup>2</sup>
<b>SUP. CONSTR. VIV. Y ANEXO</b>	<b>= 237,65 m<sup>2</sup></b>	<b>VOL. CONSTR. VIV. Y ANEXO</b>	<b>= 770,41 m<sup>3</sup></b>	OCUPACIÓN PISCINA	= 86,29 m <sup>2</sup>
SUP. ESPEJO PISCINA	= 86,29 m <sup>2</sup>	VOL. ESPEJO PISCINA	= 82,94 m <sup>3</sup>	<b>OCUPACIÓN TOTAL</b>	<b>= 324,72 m<sup>2</sup></b>
SUP. CONSTR. ALJIBE	= 35,28 m <sup>2</sup> (*)	VOL. CONSTR. ALJIBE	= 42,35 m <sup>3</sup> (*)		
SUP. CONSTR. S. MÁQUINAS	= 10,16 m <sup>2</sup> (*)				

(\*) No computa a efectos urbanísticos

VER JUSTIFICACIÓN DE CÁLCULOS EN MEMORIA DESCRIPTIVA



PLANO EMPLAZAMIENTO. E. 1:500

SUPERFICIE PARCELA SEGÚN MEDICIÓN TOPOGRÁFICA (\*)

SUP. PARCELA SRC-SRG	= 13.872,00 m <sup>2</sup>	71,65%
SUP. PARCELA SRC-F	= 5.490,00 m <sup>2</sup>	28,35%
SUP. TOTAL PARCELA	= 19.362,00 m <sup>2</sup>	100,00 %

SUPERFICIE PARCELA SEGÚN CATASTRO

SUP. PARCELA SRC-SRG	= 13.985,00 m <sup>2</sup>	69,97%
SUP. PARCELA SRC-F	= 6.001,00 m <sup>2</sup>	30,03%
SUP. TOTAL PARCELA	= 19.986,00 m <sup>2</sup>	100,00 %

(\*) SE TOMA LA MEDICIÓN TOPOGRÁFICA, APORTADA POR LA PROPIEDAD, PARA CÁLCULAR LOS PARÁMETROS URBANÍSTICOS DEL PROYECTO



USOS - esc. 1/1000

- RESIDENCIAL
- PISCINA
- CAMINO
- VEGETACIÓN PARCELA



ORTOFOTO IDEIB AÑO 2018 E: 1/1000

PROCEDENCIA DE FOTOGRAFÍA:

\*Visor IDEIB (infraestructura de dades espacials de les illes balears),  
de la Conselleria de Medi Ambient i territori de les Illes Balears.