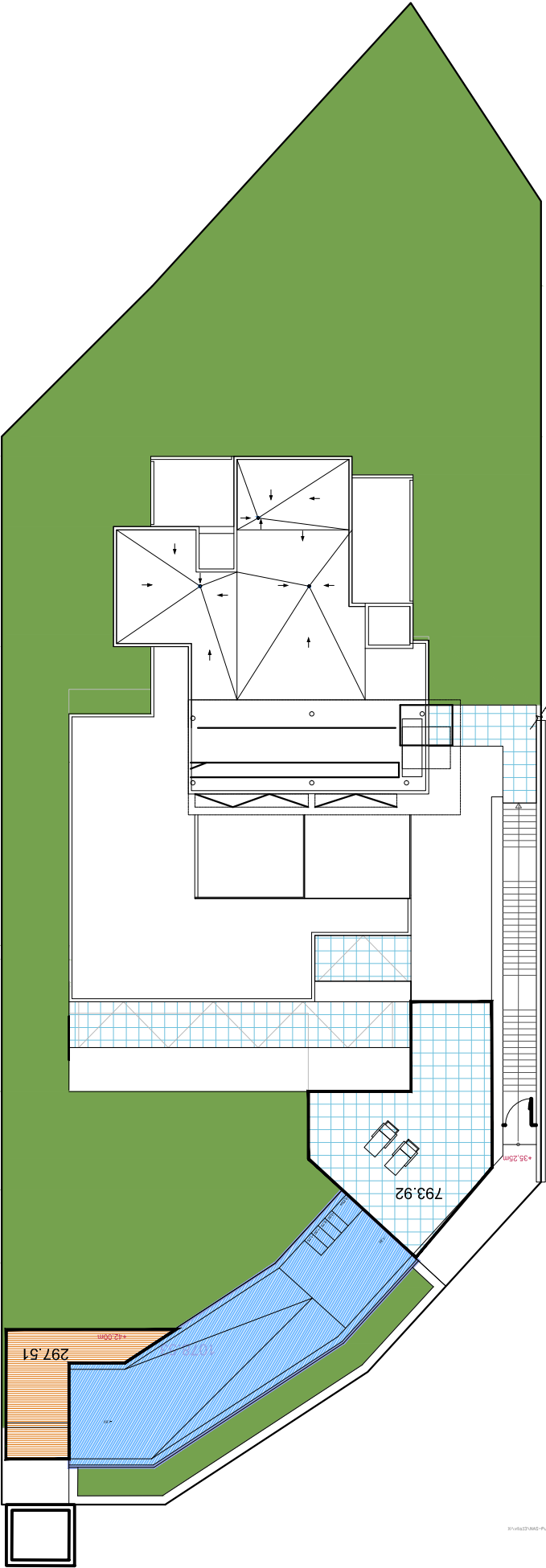


Vivienda 3-06



Sup Parcela:	1.347m2
Sup Construida:	
Sup Const sobre rasante:	472,49m2
Sup Const bajo rasante:	238,86m2
Total Sup Construida :	711,35m2
Sup Piscina	60,50m2
Terrazas en la vivienda:	
Terraza Planta baja:	98,00 m2
Terraza Planta primera:	114,54m2
Total Terrazas:	212,54 m2
Terrazas en piscina:	
Terraza :	36,27m2
Total Terrazas en piscina:	36.27m2



Vivienda 3-06

Planta Urbanización y Parcela
E 1:2.000, 300

