

SUPERFICIES ÚTILES P.BAJA:

SALÓN COMEDOR COCINA	49,69 m ²
RECIBIDOR	6,29 m ²
HABITACIÓN 1	10,37 m ²
BAÑO 1	5,00 m ²
PASILLO 1	3,28 m ²

SUP.ÚTIL P. BAJA VIVIENDA: 74,63 m²

GARAJE 29,87 m²

SUP.ÚTIL P. BAJA TOTAL: 104,50 m²

SUPERFICIES ÚTILES P.PRIMERA:

HABITACIÓN 2	10,32 m ²
HABITACIÓN 3	9,00 m ²
SUITE	13,80 m ²
BAÑO 2	4,68 m ²
BAÑO 3	6,00 m ²
PASILLO 2	11,30 m ²

SUP.ÚTIL P. PRIMERA TOTAL: 55,10 m²

DATOS TÉCNICOS:

SUPERFICIES ÚTILES:

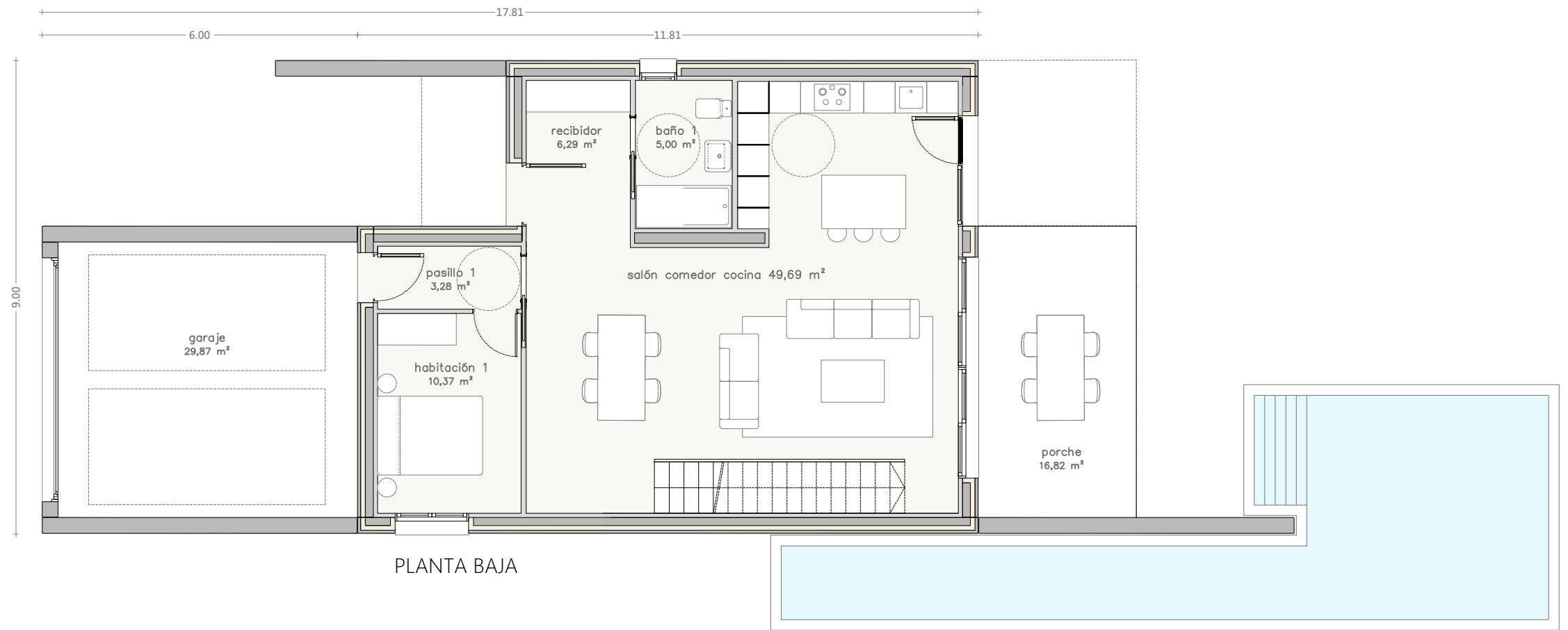
SUPERFICIE ÚTIL PLANTA BAJA:	74,63 m ²
SUPERFICIE ÚTIL PLANTA BAJA (GARAJE):	29,87 m ²
SUPERFICIE ÚTIL PLANTA PRIMERA:	55,10 m ²

SUPERFICIE ÚTIL TOTAL: 159,60 m²

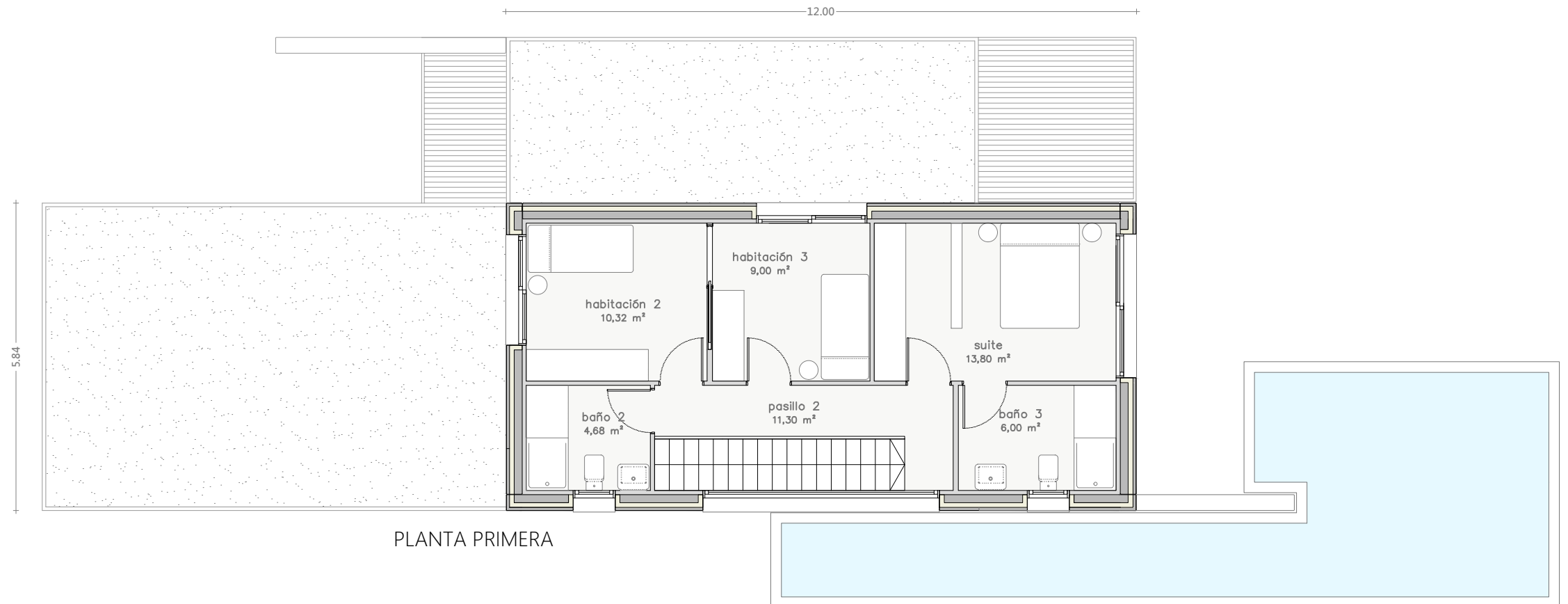
SUPERFICIES CONSTRUIDAS:

SUPERFICIE CONSTR. PLANTA BAJA:	135,42 m ²
SUPERFICIE CONSTR. PLANTA BAJA (PORCHE):	16,82 m ²
SUPERFICIE CONSTR. PLANTA PRIMERA:	70,32 m ²

SUPERFICIE CONSTRUIDA TOTAL: 222,56 m²



PLANTA BAJA



PLANTA PRIMERA

ESCALA: 1:100

PLANO: PLANTAS