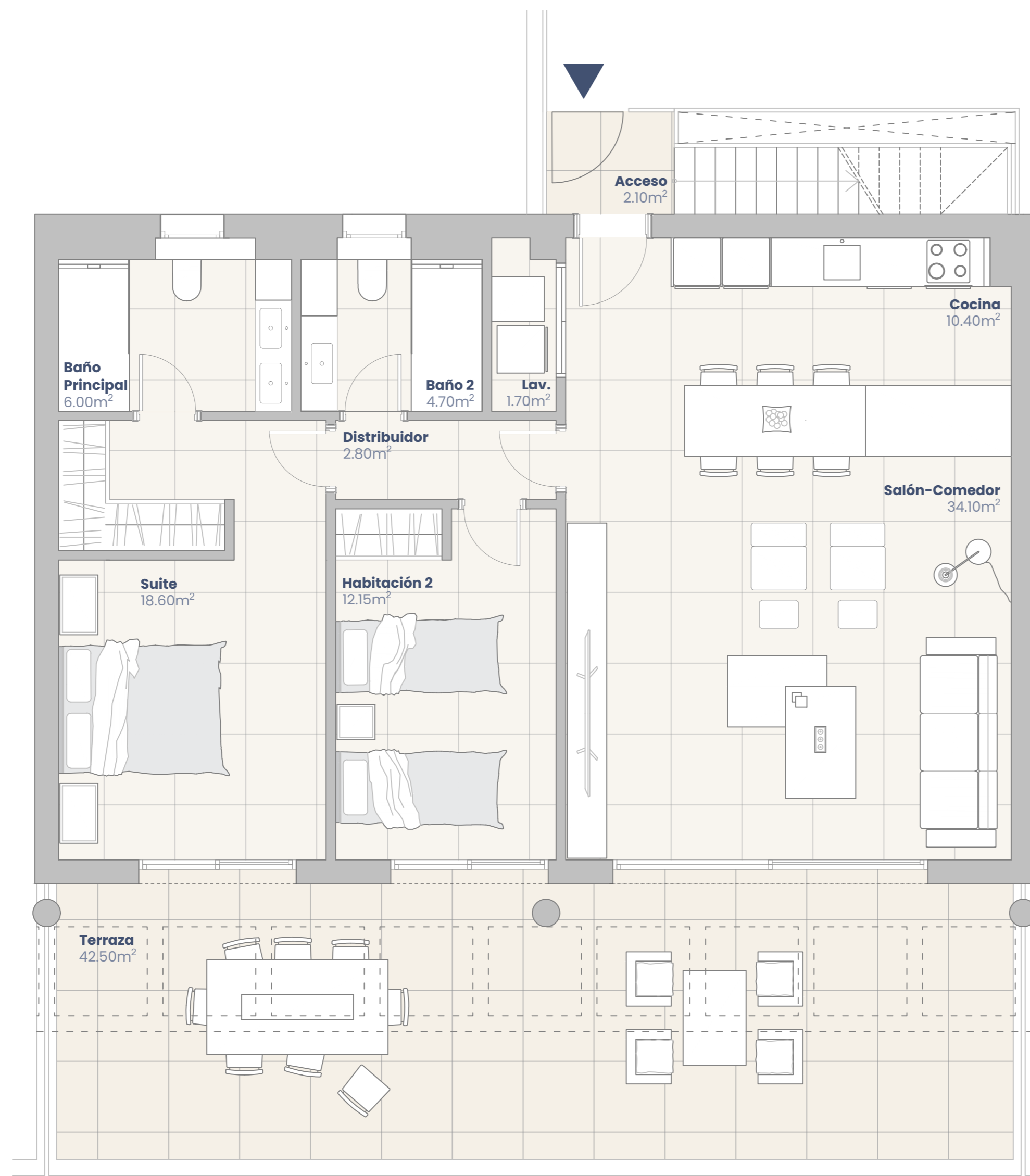


Bloque 3 Planta 4 Letra A 3 Dormitorios Ático



Superficies

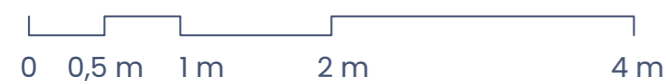
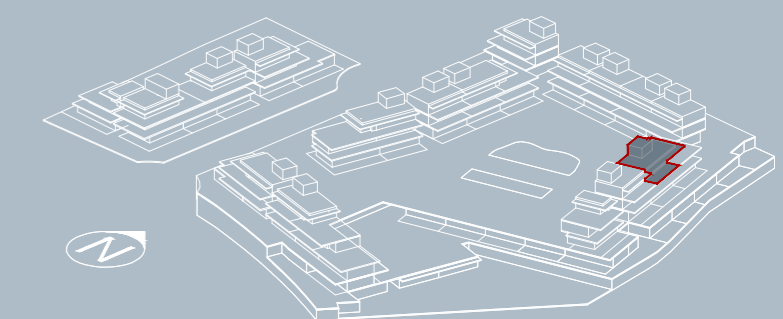
Superficie útil interior:	108,75 m ²
Superficie útil terrazas:	109,60 m ²
Superficie construida interior:	127,20 m ²
Superficie construida incluidas ZZCC:	170,80 m ²

Decreto 218/2005:

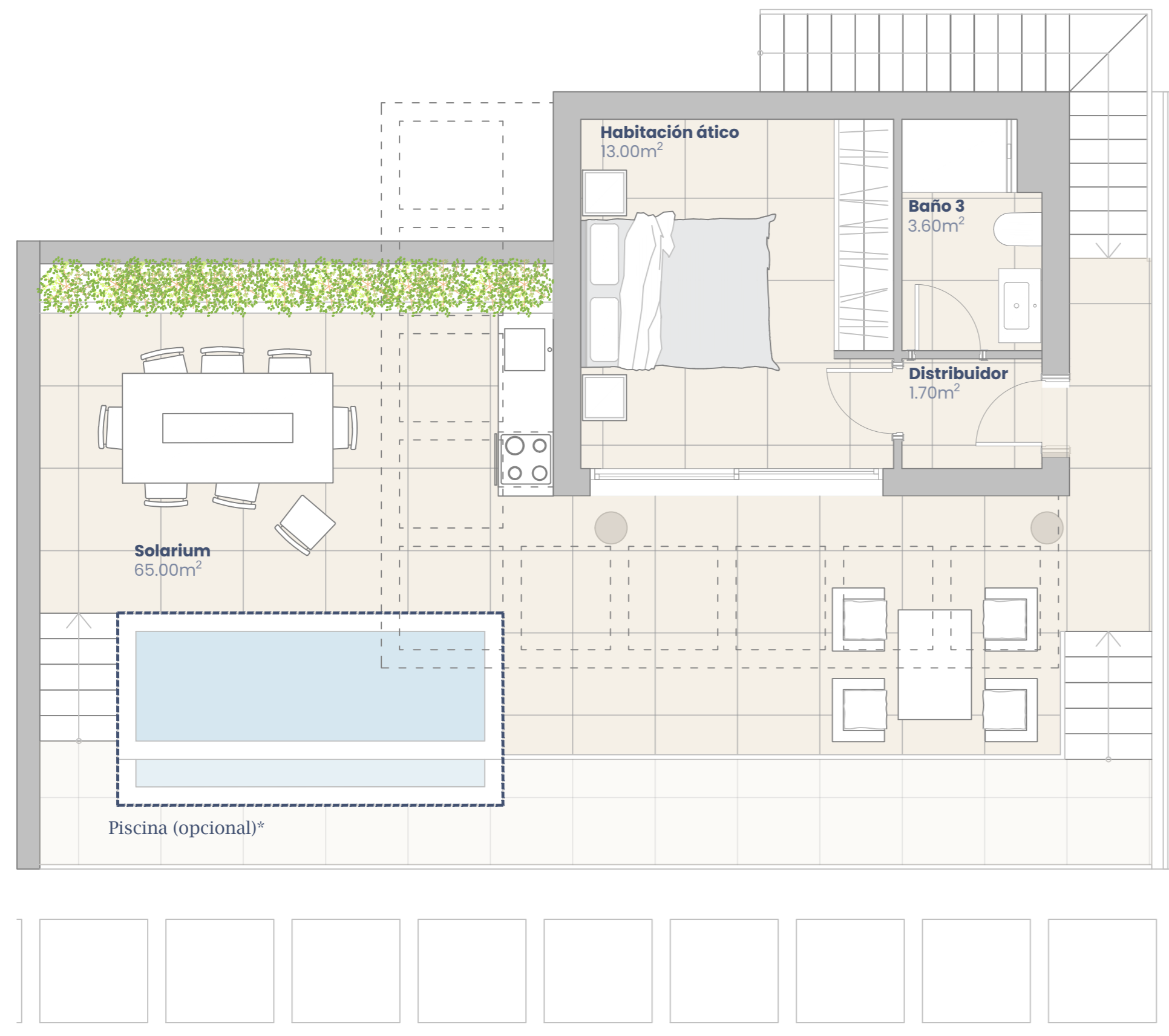
Superficie útil:	119,60 m ²
Superficie construida:	183,20 m ²

Localización:

SUP-C5 "Camino del Cerrillar" Parcelas 1 y 2
ESTEPONA, MÁLAGA



Bloque 3 Planta 5 Letra A 3 Dormitorios Ático



Superficies

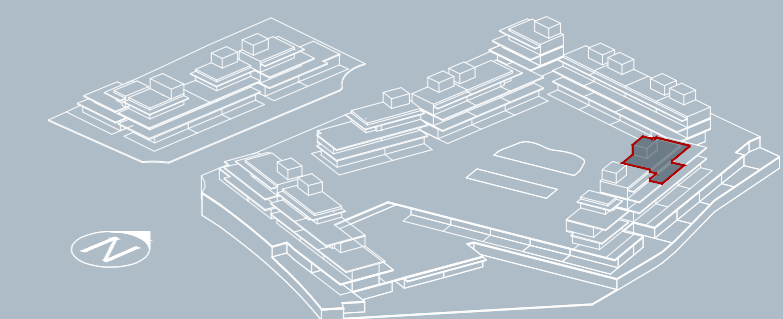
Superficie útil interior:	108,75 m ²
Superficie útil terrazas:	109,60 m ²
Superficie construida interior:	127,20 m ²
Superficie construida incluidas ZZCC:	170,80 m ²

Decreto 218/2005:

Superficie útil:	119,60 m ²
Superficie construida:	183,20 m ²

Localización:

SUP-C5 "Camino del Cerrillar" Parcelas 1 y 2
ESTEPONA, MÁLAGA



0 0,5 m 1 m 2 m 4 m

