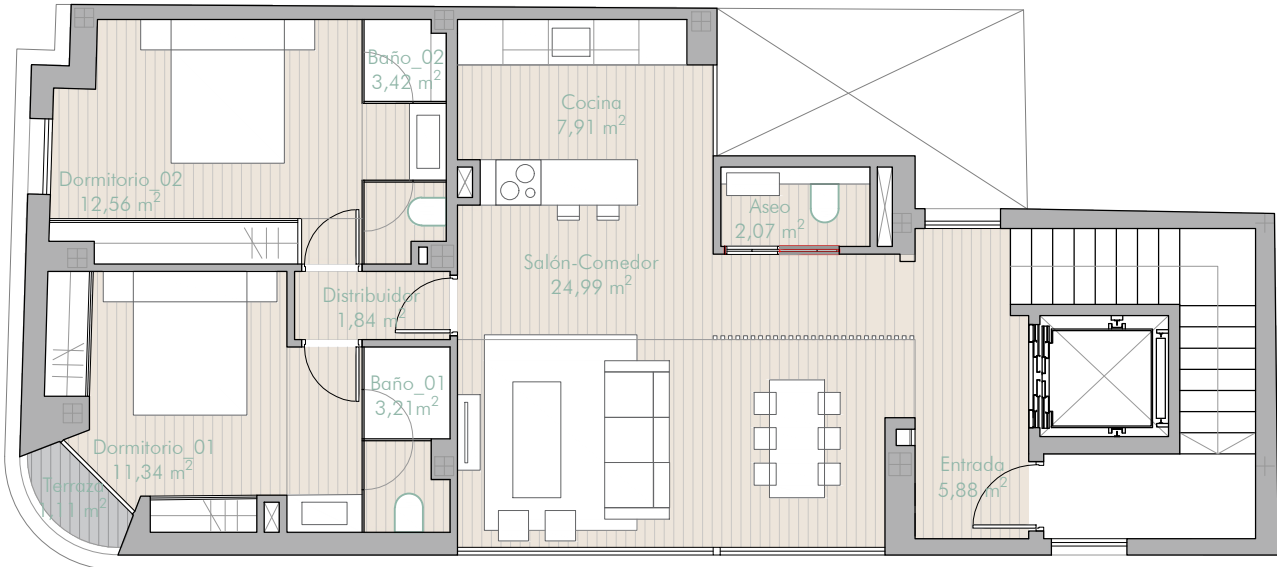
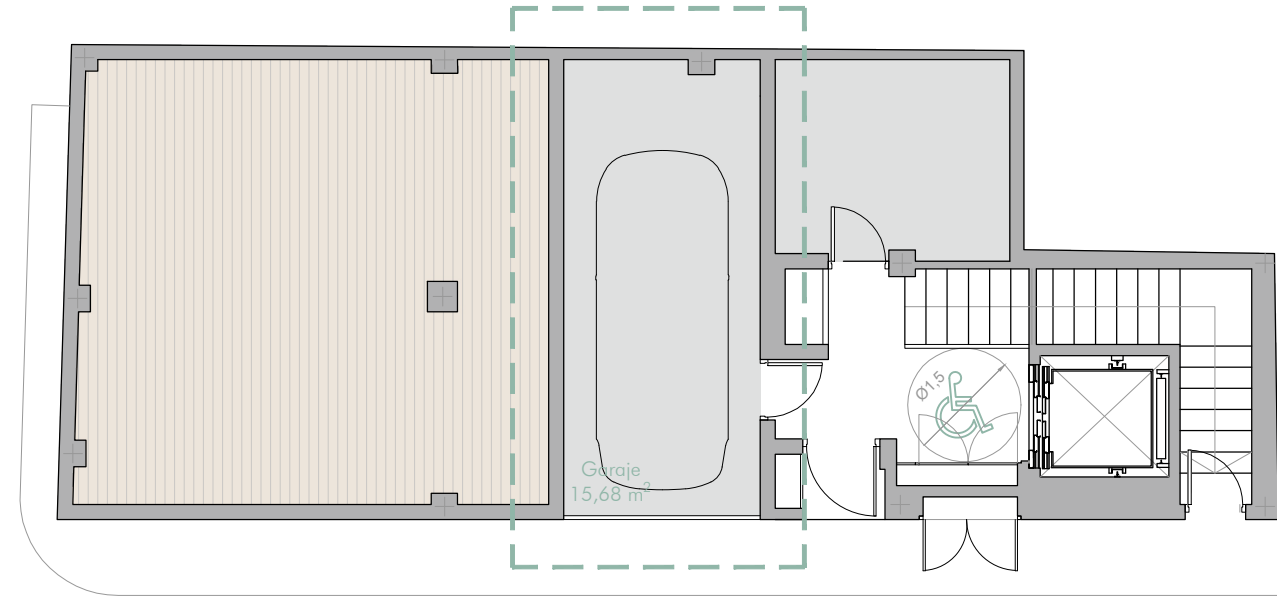


Planta cubierta



Planta ático



Planta baja

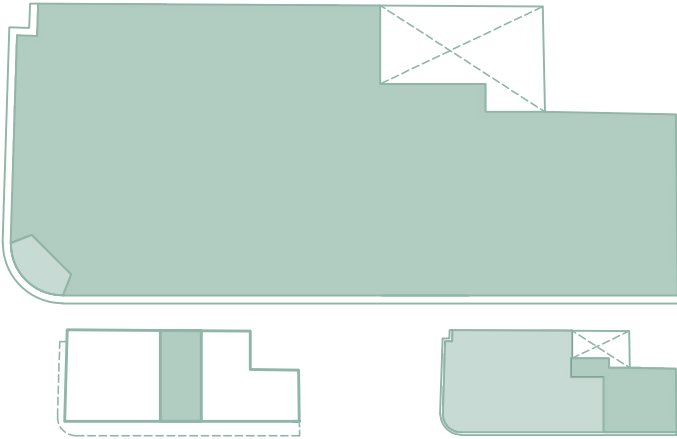
# SAN LORENZO 52



## VIVIENDA 04 PLANTA ÁTICO

### SUPERFICIES

Superficie útil vivienda	84,80 m <sup>2</sup>
Superficie útil terraza	48,57 m <sup>2</sup>
Superficie construida vivienda	112,26 m <sup>2</sup>
Superficie construida + p.p. ZZ.CC	143,20 m <sup>2</sup>
Superficie útil según Decreto 218/2005	93,28 m <sup>2</sup>
Superficie construida según Decreto 218/2005	119,42 m <sup>2</sup>
Superficie útil garaje	15,68 m <sup>2</sup>
Superficie construida garaje	17,44 m <sup>2</sup>
Superficie construida + p.p. ZZ.CC	22,25 m <sup>2</sup>



La superficie útil según el Decreto 218/2005 de información al consumidor en la compraventa y arrendamientos de viviendas en Andalucía, se define como la superficie del suelo interior de la vivienda y el 50% de los espacios exteriores privados, terrazas y patios. (Limitándose al 10% de la superficie útil interior). La superficie construida según el Decreto 218/2005 se define como la superficie útil anteriormente mencionada pero sin excluir elementos interiores ni cerramientos y añadiendo la parte proporcional de Z.C. Los datos y superficies contenidos en el presente documento tienen un valor meramente informativo, que pudiera estar sujeto a cambios por parte de la empresa o la dirección técnica. Puertas, aperturas, sanitarios o distribución no son vinculantes. Mobiliario, colores, texturas o solería son únicamente gráficos orientativos, por lo que esta documentación no puede ser considerada como una forma de contrato u obligación.