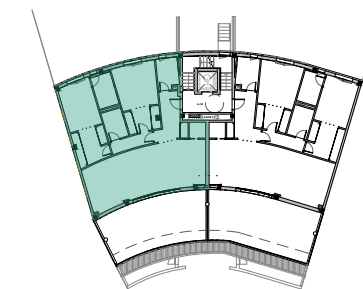
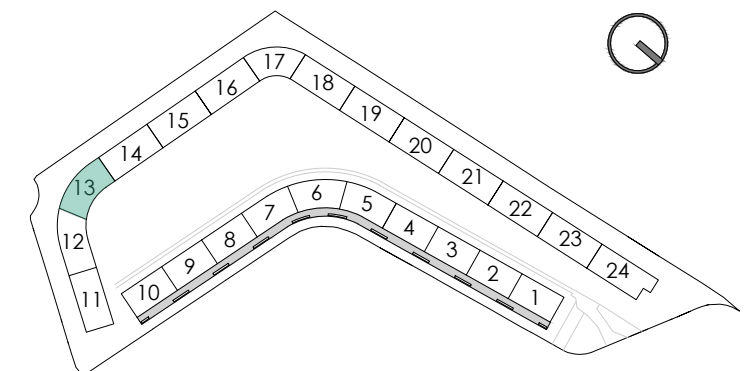


#### CUADRO DE SUPERFICIES

SUPERFICIE ÚTIL VIVIENDA:	102,81 m <sup>2</sup>
SUPERFICIE ÚTIL EXTERIOR:	35,61 m <sup>2</sup>
SUPERFICIE ÚTIL TOTAL:	138,42 m <sup>2</sup>
SUPERFICIE CONSTRUIDA I/ZZCC:	141,46 m <sup>2</sup>
SUPERFICIE CONSTRUIDA S/DECRETO 218/2005:	138,29 m <sup>2</sup>



PROYECTA

CHASTANG

## 151 VIVIENDAS, APARCAMIENTO Y TRASTEROS Solar PA-2 P.P.O "Tubalitas" Manilva-Málaga

Plano conforme a Proyecto de Básico, sujeto a posibles modificaciones por necesidades técnicas en ejecución de obra, jurídicas, y/o exigencias municipales. Todo el mobiliario tiene carácter meramente ilustrativo. Plano susceptible de modificaciones hasta aprobación urbanística definitiva. Documento informativo abreviado a disposición del consumidor. Entrega de cantidades anticipadas garantizadas conforme a la ley. Planimetría e información de acuerdo al decreto 218/2005. Para otra información consultar en punto de venta.

PROMUEVE



CONSTRUYE

