

Bloque 1. P2-A 1-2-A



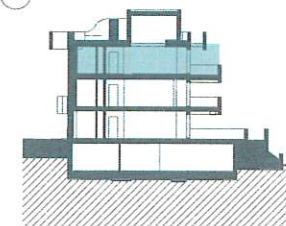
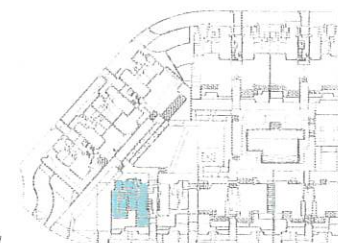
Superficies: Vivienda 3d

Superficie útil interior	97,65 m ²
Superficie útil terrazas	141,68 m ²
Superficie construida interior	121,06 m ²
Superficie construida ppZC	304,16 m ²

DECRETO 218/2005	
Superficie útil	107,42 m ²
Superficie construida	149,82 m ²

Localización

Parcela R10, sector 'Las Mesas', Estepona, Málaga



V01



ESCALA GRÁFICA
0 0,5 1 2,5 5m

El presente plano comercial, que incluye una parte gráfica y datos relativos a superficies, puede ser objeto de modificaciones ordenadas por los organismos públicos competentes y/o exigencias técnicas o jurídicas, siempre y cuando estén justificadas y no supongan alteraciones sustanciales. El mobiliario mostrado no está incluido y el equipamiento del inmueble será el indicado en la correspondiente memoria de calidades.



Bloque 1. At-A 1-At-A



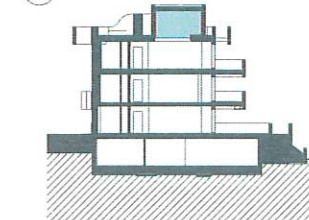
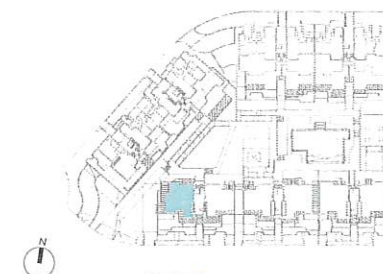
Superficies: Vivienda 3d

Superficie útil interior	97.65 m²
Superficie útil terrazas	141.68 m²
Superficie construida interior	121.06 m²
Superficie construida pp2C	304.16 m²

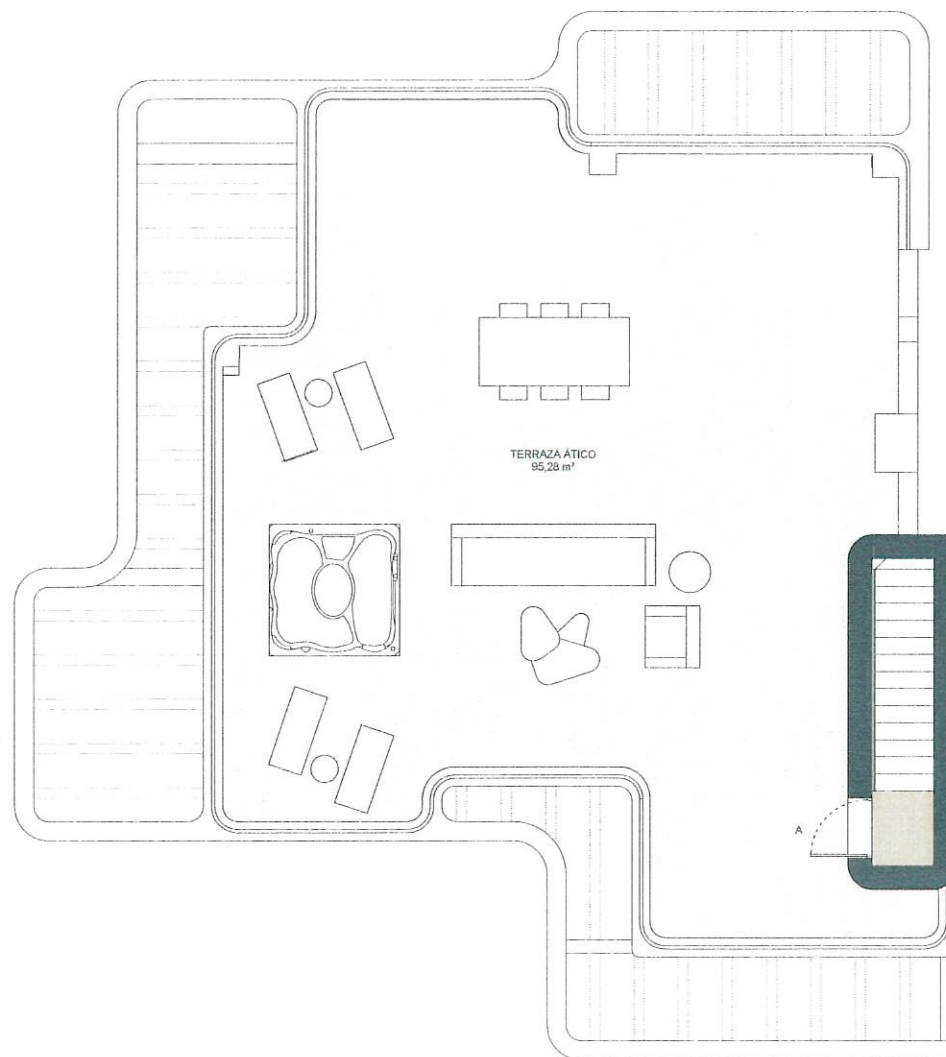
DECRETO 218/2005	
Superficie útil	107.42 m²
Superficie construida	149.82 m²

Localización

Parcela R10, sector 'Las Mesas', Estepona, Málaga



V01



El presente plano comercial, que incluye una parte gráfica y datos relativos a superficies, puede ser objeto de modificaciones ordenadas por los organismos públicos competentes y/o exigencias técnicas o jurídicas, siempre y cuando estén justificadas y no supongan alteraciones sustanciales. El mobiliario mostrado no está incluido y el equipamiento del inmueble será el indicado en la correspondiente memoria de calidades.