

**EDIFICIO E10  
PORTAL 1**

**PLANTA 2+ÁTICO - PUERTA B**

VIVIENDA TIPO A.2-B

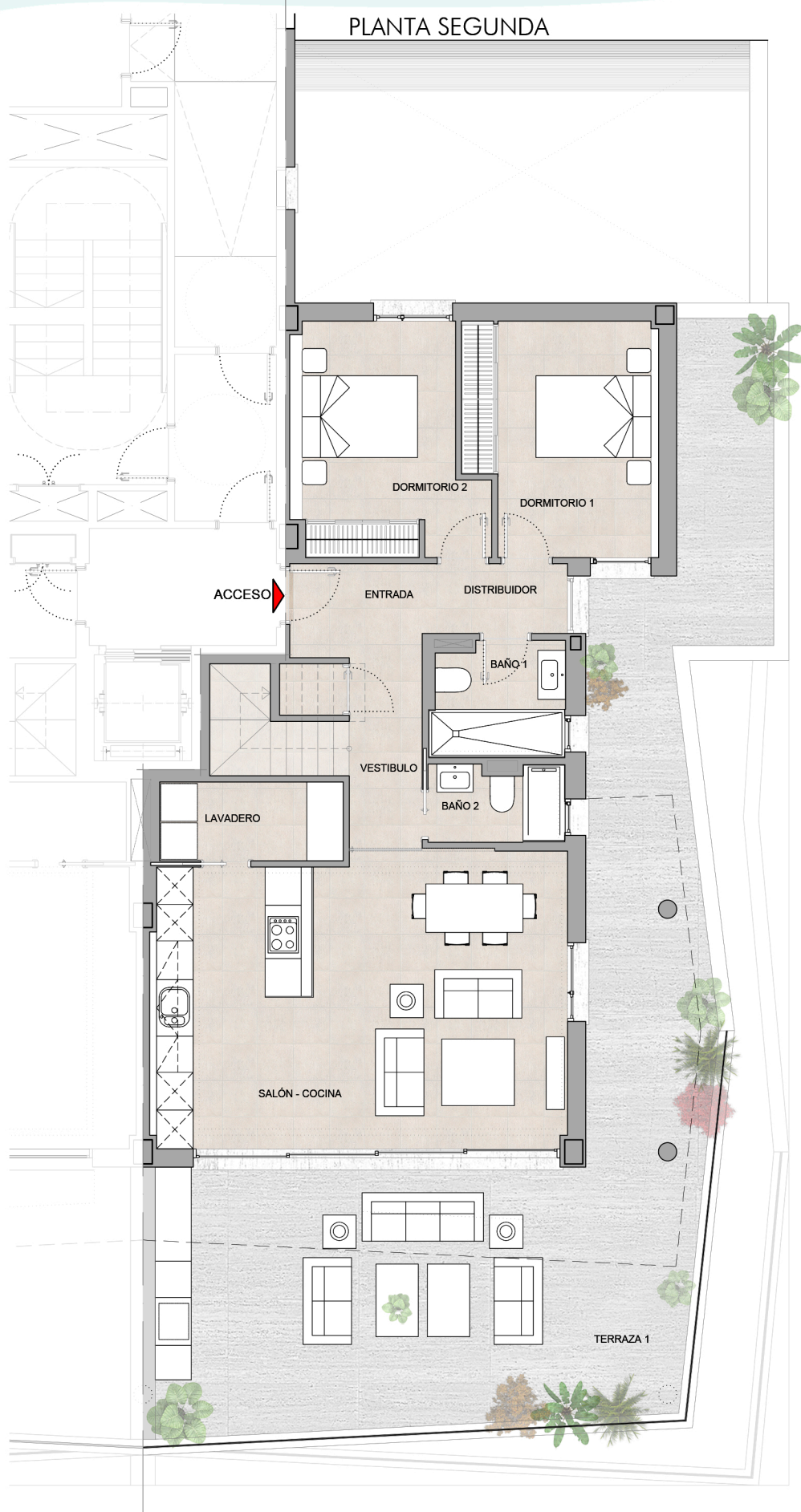
CALLE VISTA HERMOSA 03, SEGUNDO + ÁTICO B

Nº REFERENCIA 72

PROMOCIÓN DE 114 VIVIENDAS EN BLOQUES PLURIFAMILIARES, GARAJES Y URBANIZACIÓN INTERIOR DE ZONAS COMUNES,

SITUADA EN PARCELA PMc Y R4.2 (R3 FASE II) SEGUNDA ETAPA 36 VIVIENDAS DEL SECTOR SUP R-8

"ALTOS DE ESTEPONA" T.M. DE ESTEPONA (MÁLAGA)

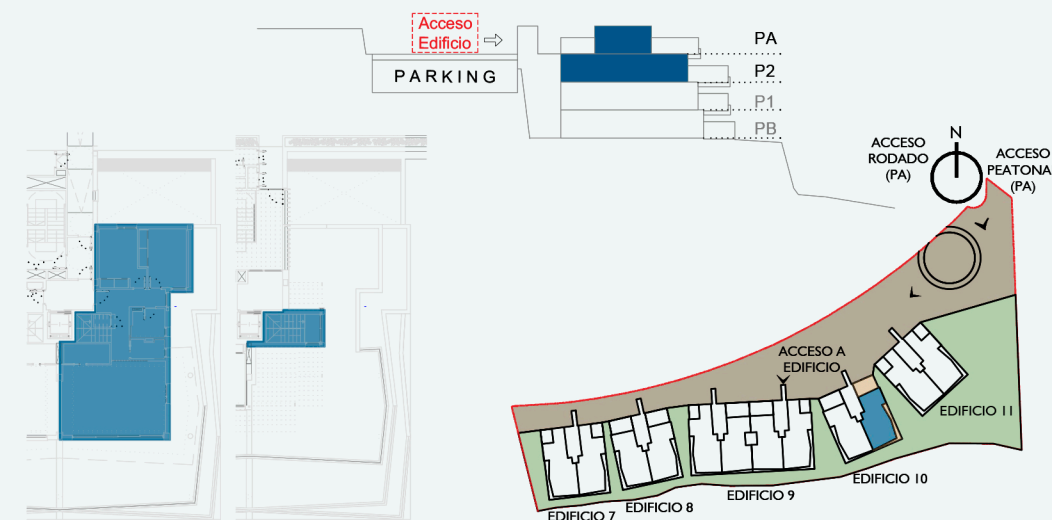


**CUADRO DE SUPERFICIES**

VIVIENDA EN PLANTA SEGUNDA + ÁTICO SUPERFICIES PROPIAS s/DECRETO 218/2005

ENTRADA	05,60 m <sup>2</sup>
VESTIBULO	02,50 m <sup>2</sup>
SALON-COCINA	32,95 m <sup>2</sup>
LAVADERO	03,95 m <sup>2</sup>
DISTRIBUIDOR	02,75 m <sup>2</sup>
DORMITORIO 1	11,80 m <sup>2</sup>
DORMITORIO 2	11,15 m <sup>2</sup>
BAÑO 1	04,05 m <sup>2</sup>
BAÑO 2	02,75 m <sup>2</sup>
ESCALERAS	04,50 m <sup>2</sup>
VESTÍBULO	01,85 m <sup>2</sup>
* TERRAZA 1	64,30 m <sup>2</sup>
* TERRAZA 2	96,80 m <sup>2</sup>

TOTAL ÚTIL VIVIENDA	83,85 m <sup>2</sup>	i/10% EXT.	92,24 m <sup>2</sup>
TOTAL CONSTRUIDA VIVIENDA	106,95 m <sup>2</sup>	i/pp ZZ.CC.	135,82 m <sup>2</sup>
TOTAL CONSTRUIDA + TERRAZAS / PATIOS	268,05 m <sup>2</sup>		



0 1 m 2 m 5 m 10 m