

Bloque A Portal 1 P01-A



Superficies

Vivienda 3d

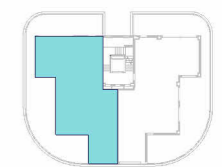
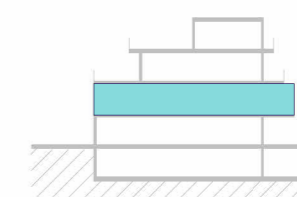
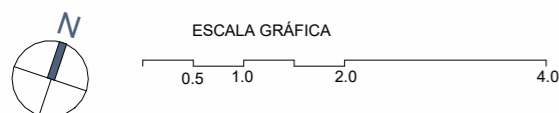
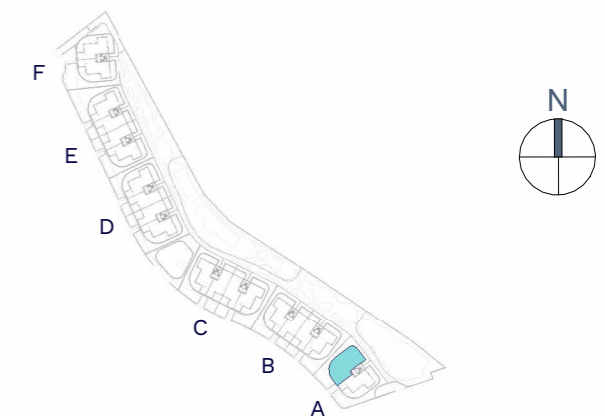
Superficie útil interior	105,04 m ²
Superficie construida interior	122,62 m ²
Superficie construida exterior	87,42 m ²
Superficie construida ppZC	240,63 m ²

DECRETO 218/2005

Superficie útil	115,54 m ²
Superficie construida	165,47 m ²

Localización

Urb. UEN.010 Buenas Noches III 1(A), 29693
Estepona, Málaga



V02

El presente plano comercial, que incluye una parte gráfica y datos relativos a superficies, puede ser objeto de modificaciones ordenadas por los organismos públicos competentes y/o exigencias técnicas o jurídicas, siempre y cuando estén justificadas y no supongan alteraciones sustanciales. El mobiliario mostrado no está incluido y el equipamiento del inmueble será el indicado en la correspondiente memoria de calidades.