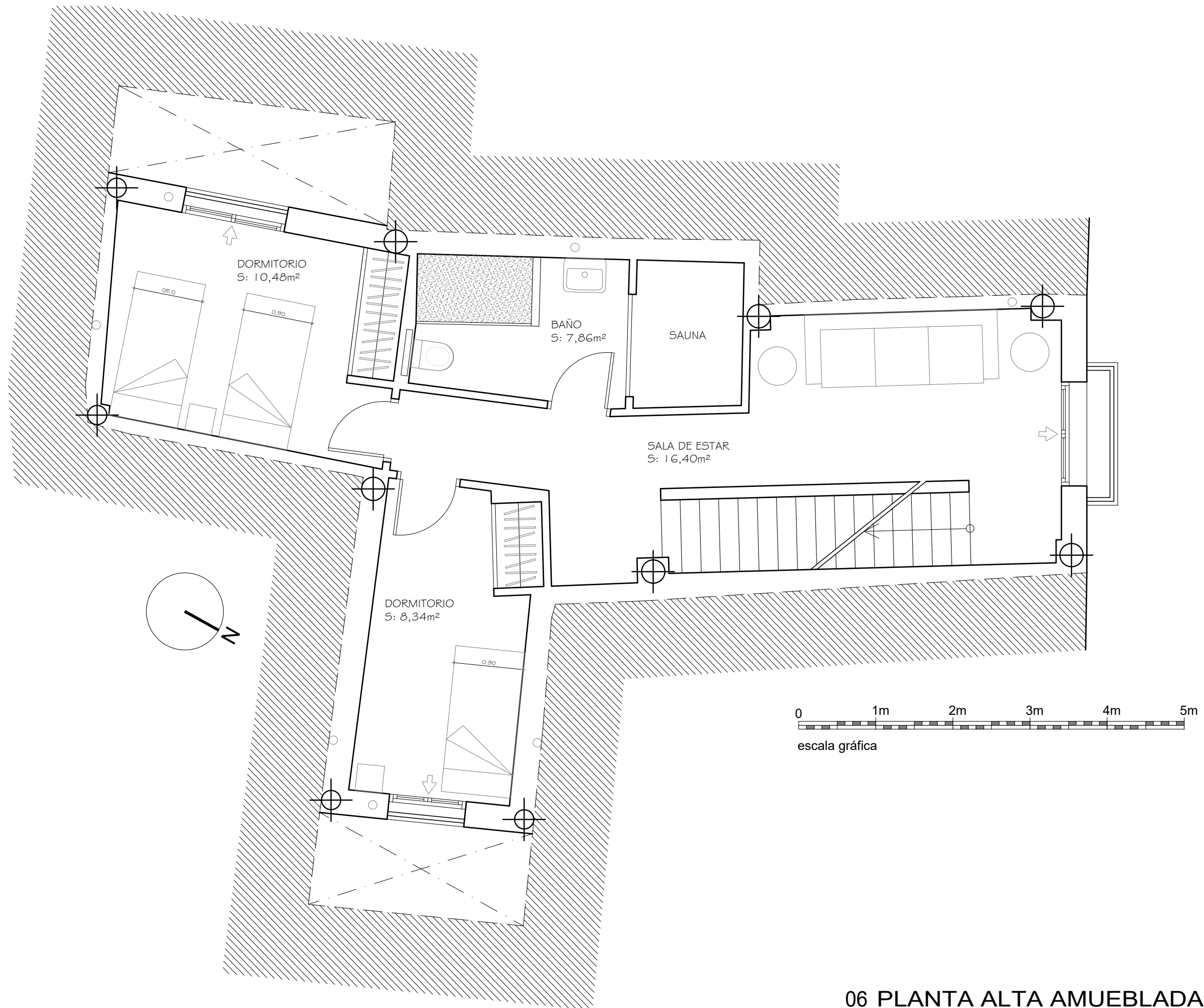
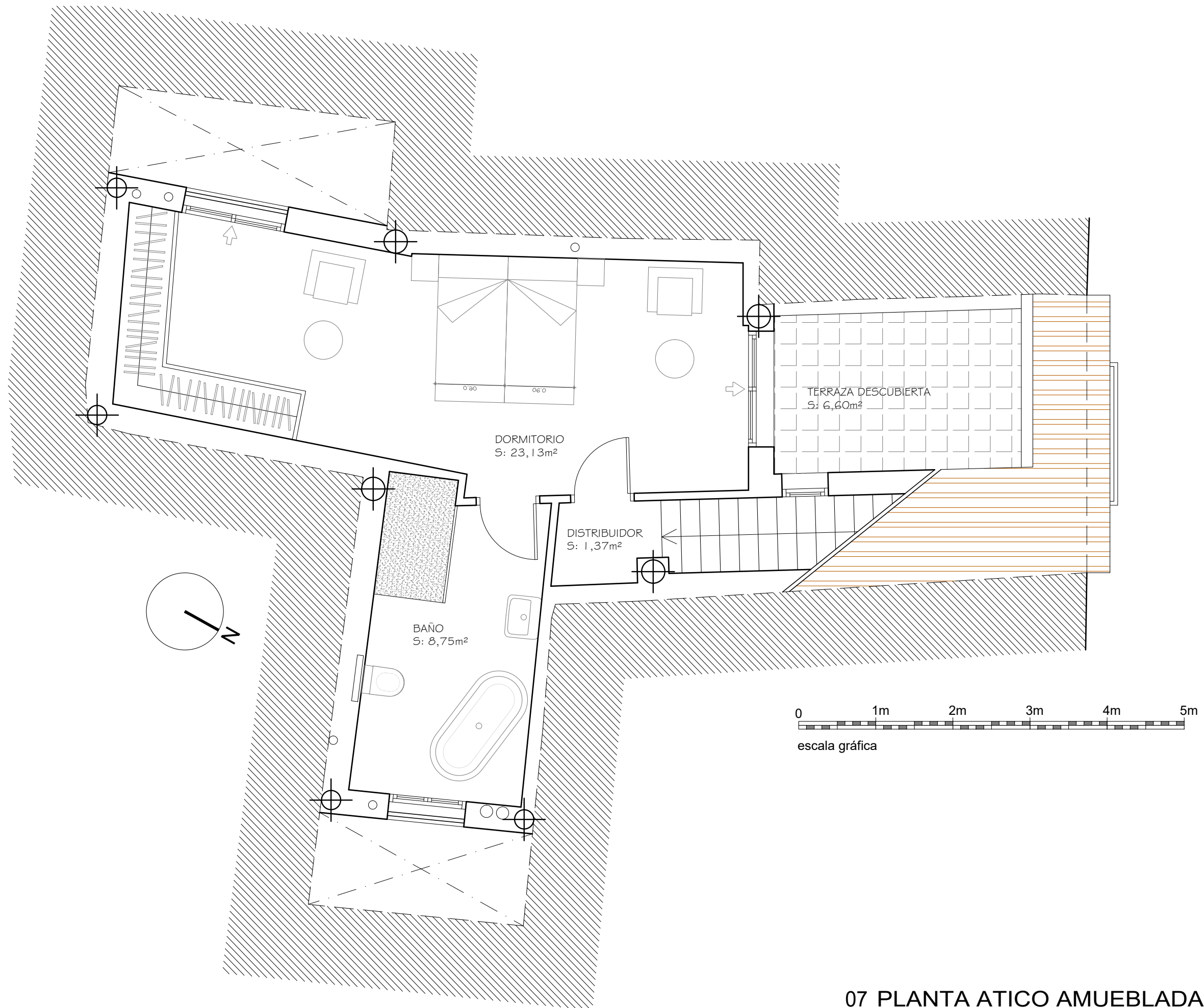


SUPERFICIE PARCELA: 67,51 m <sup>2</sup>	
SUPERFICIE CONSTRUIDA:	
PLANTA BAJA	59,64m <sup>2</sup>
PLANTA 1ª	59,64m <sup>2</sup>
PLANTA ATICO	44,65m <sup>2</sup>
TOTAL	163,93m <sup>2</sup>

05 PLANTA BAJA AMUEBLADA 1:50



06 PLANTA ALTA AMUEBLADA 1:50



07 PLANTA ATICO AMUEBLADA 1:50