

V14 - PORTAL 2 **ÁTICO A** 3 dormitorios

**RESUMEN SUPERFICIES ÚTILES**

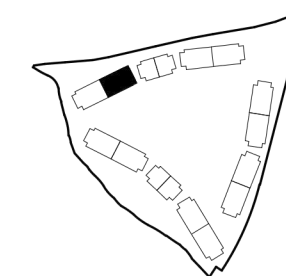
Total superficie útil exterior	106,68 m2
Total superficie útil interior	100,77 m2
Total superficie útil vivienda	207,45 m2

**RESUMEN SUPERFICIES CONSTRUIDA**

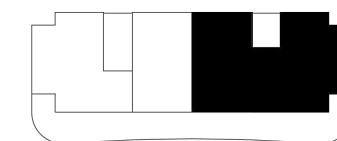
Total superficie construida exterior	117,1 m2
Total superficie construida interior	127,17 m2
Total superficie construida vivienda	244,27 m2
<b>Total superficie construida con comunes</b>	<b>255,74 m2</b>

**RESUMEN SUPERFICIES SEGUN DECRETO 218/2005**

Superficie útil BOJA	110,85 m2
Superficie construida BOJA	148,72 m2



LOCALIZACIÓN  
Planta 3



ESCALA 1/75  
0 (m) 0,5 1

