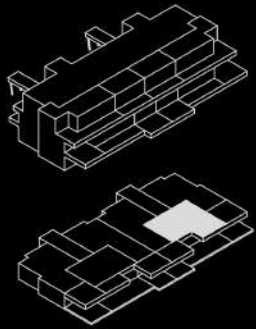


B4E2+0B

Bloque 4

2 Dormitorio/s
2 Baño/s
1 Terraza/s

Superficie útil:
73,76m²



SUPERFICIES APROXIMADAS:

	SUP. DE PROYECTO	DECRETO 218/2005
Superficie útil interior	73,76m ²	
Superficie de terraza	17,64m ²	
Total superficie útil	91,40m ²	81,14m ²
<i>*Incluye útil interior y útil terrazas.</i>		
Total superficie construida	98,23m ²	108,05m ²

**Incluye construida interior, de terraza y zona común proporcional.*

Versión: 04/17/23



KRONOSHOMES

