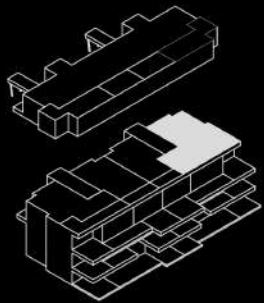


B4E2+2B

Bloque 4

3 Dormitorio/s
2 Baño/s
2 Terraza/s

Superficie útil:
98,58m²



SUPERFICIES APROXIMADAS:

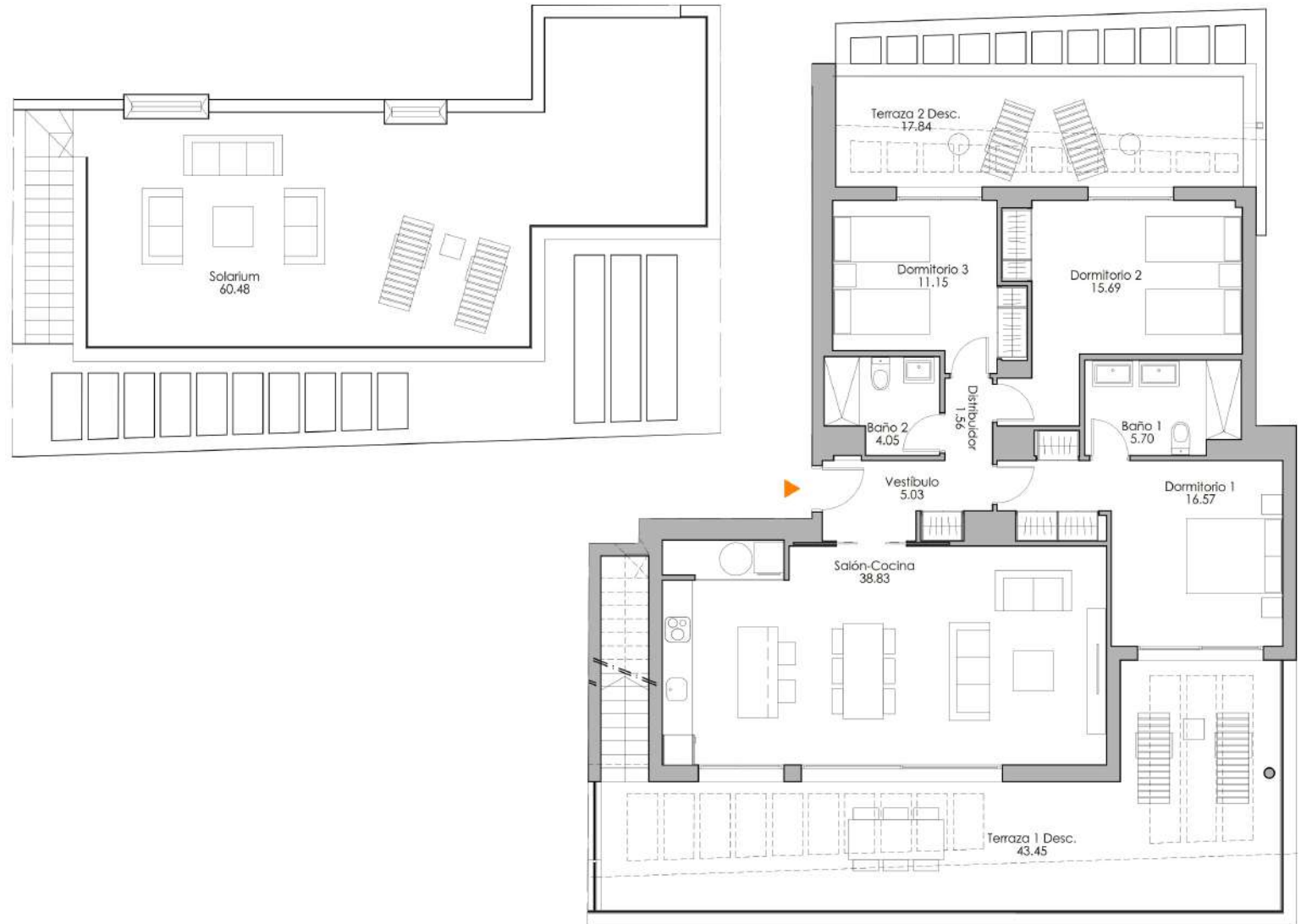
	SUP. DE PROYECTO	DECRETO 218/2005
Superficie útil interior	98,58m ²	
Superficie de terraza	121,77m ²	
Total superficie útil	220,35m ²	108,44m ²
<i>*Incluye útil interior y útil terrazas.</i>		
Total superficie construida	135,05m ²	148,55m ²

**Incluye construida interior, de terraza y zona común proporcional.*

Versión: 04/17/23



KRONOSHOMES



0 5,00 m.

