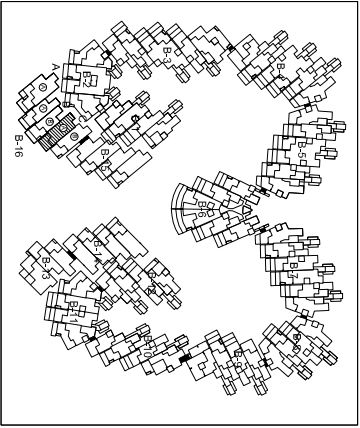
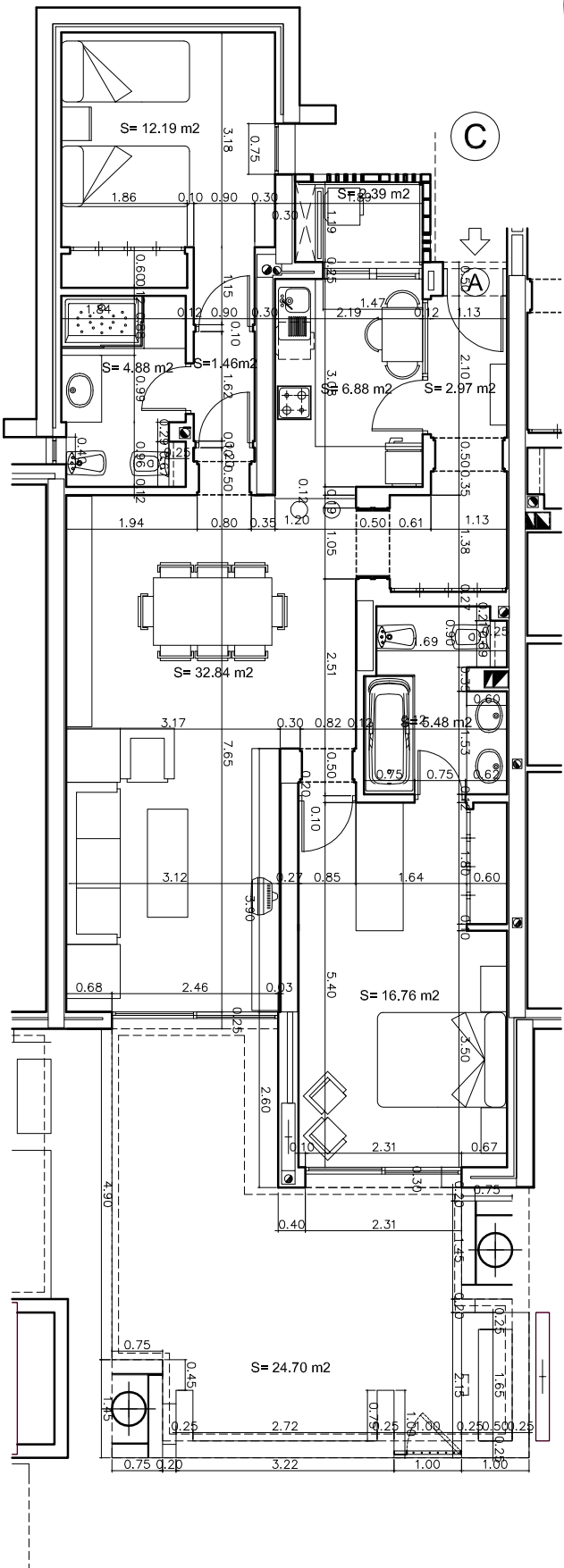
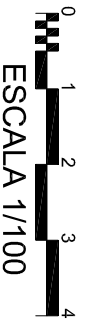


BAHIA DE LA PLATA



PLANO CONFORME A PROYECTO DE EJECUCION SUJETO A
 POSIBLE MODIFICACIONES POR NECESIDADES TECNICAS, EN
 EJECUCION DE OBRA, JURIDICAS, Y, O EXIGENCIAS MUNICIPALES.
 TODO EL MOBILIARIO TIENE CARACTER MERMAMENTE ILUSTRATIVO.



16	C	BAJA	A	JULIO 2013
BLOQUE	ESCALERA	PLANTA	LETRA	FECHA