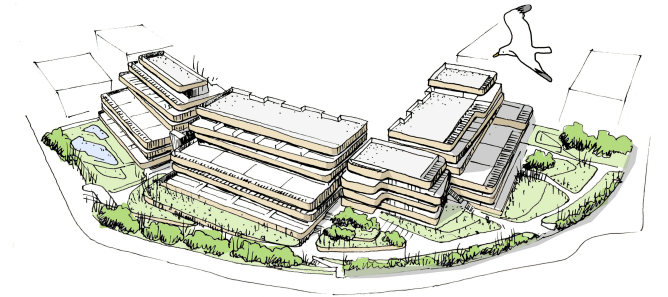


Bloque 1A Esc. 2 P00-B



Superficies

Vivienda **2D**

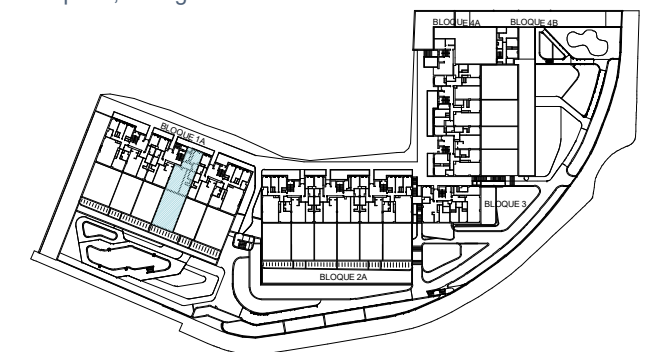
Superficie útil interior	88,35 m ²
Superficie construida interior	102,08 m ²
Superficie libre de uso privado	89,48 m ²

DECRETO 218/2005

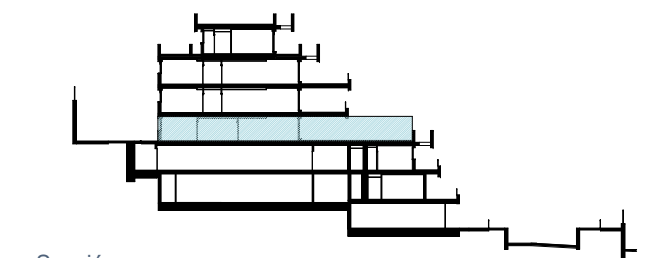
Superficie útil	97,19 m ²
Superficie construida	137,60 m ²

Localización

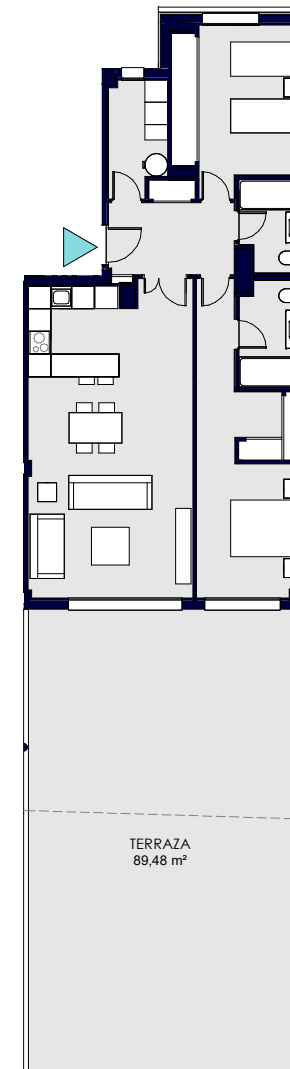
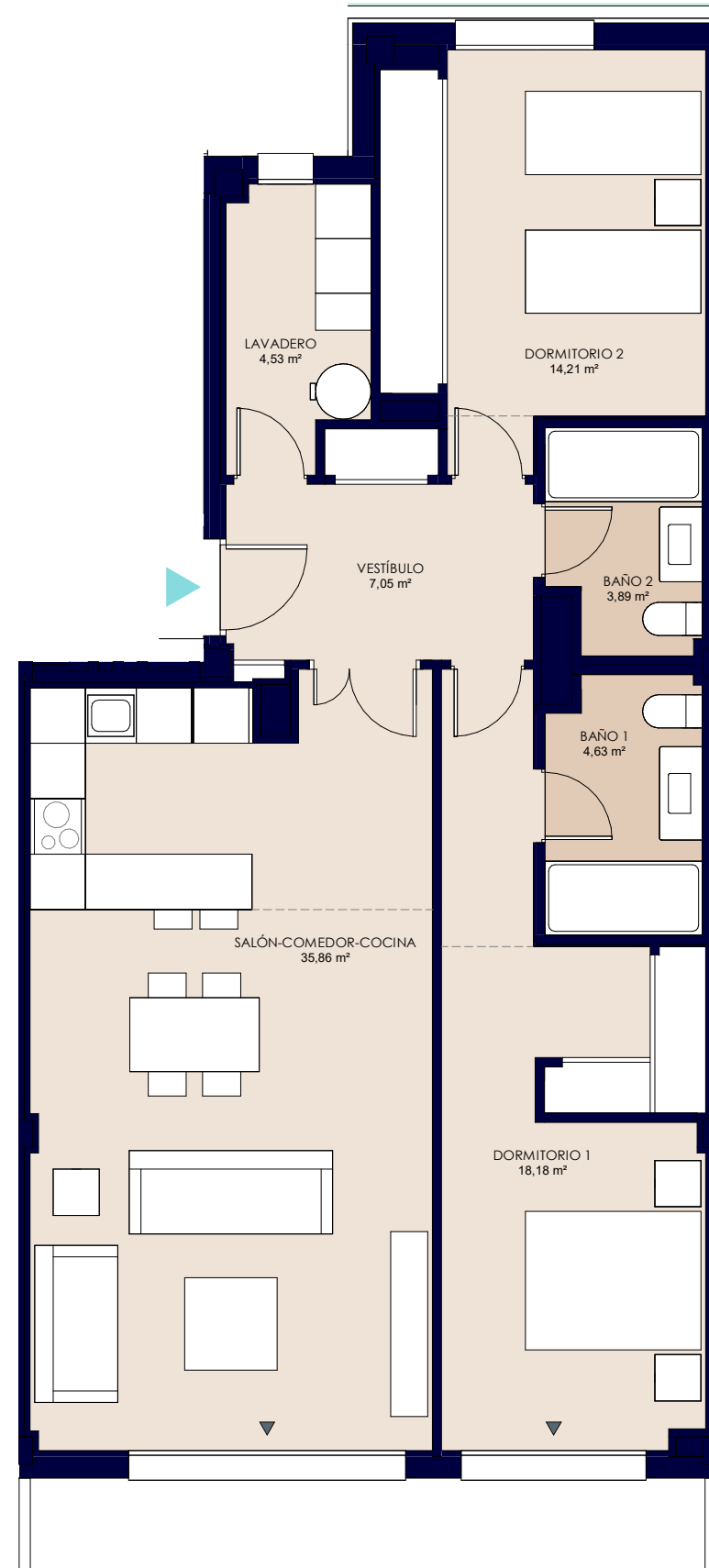
Parcela 4 del Sector SUP-R4 "LAS MESAS"
Estepona, Málaga



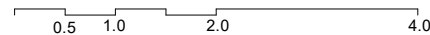
Planta general



Sección



ESCALA GRÁFICA



Documentación informativa sin carácter contractual y meramente ilustrativa sujeta a modificaciones necesarias por exigencias de orden técnico, jurídico o comercial de la dirección facultativa o autoridad competente. Las infografías de las fachadas, elementos comunes y restantes espacios son orientativas y podrán ser objeto de verificación o modificación en los proyectos técnicos. El mobiliario de las infografías interiores no está incluido, los acabados, calidades, colores, equipamiento, aparatos sanitarios y muebles de cocina son una aproximación meramente representativa y el equipamiento de las viviendas será el indicado en la correspondiente memoria de calidades. La certificación energética se corresponde con la establecida en proyecto en trámite.

Toda la información y entrega de documentación se llevará a cabo conforme a lo dispuesto en el Real Decreto 515/1989 y demás normas que pudieran complementarlo ya sean de carácter estatal o autonómico.

