

LOS ALBARES

DE SOTOGRANDE

Espacios de vida

PARCELA 6 | TIPO A'

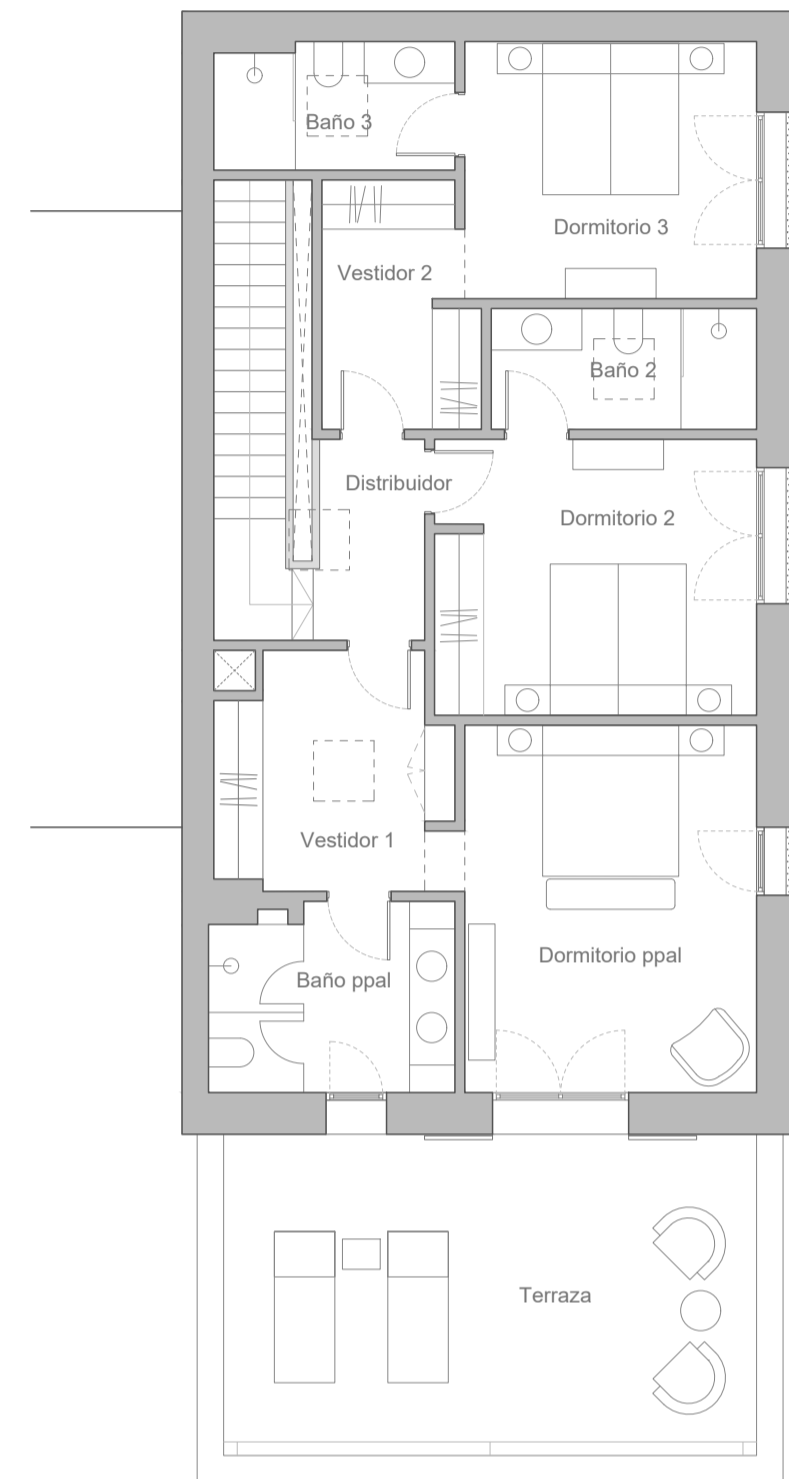
VIVIENDA UNIFAMILIAR PAREADA

4 4,5 2 344.91 m²

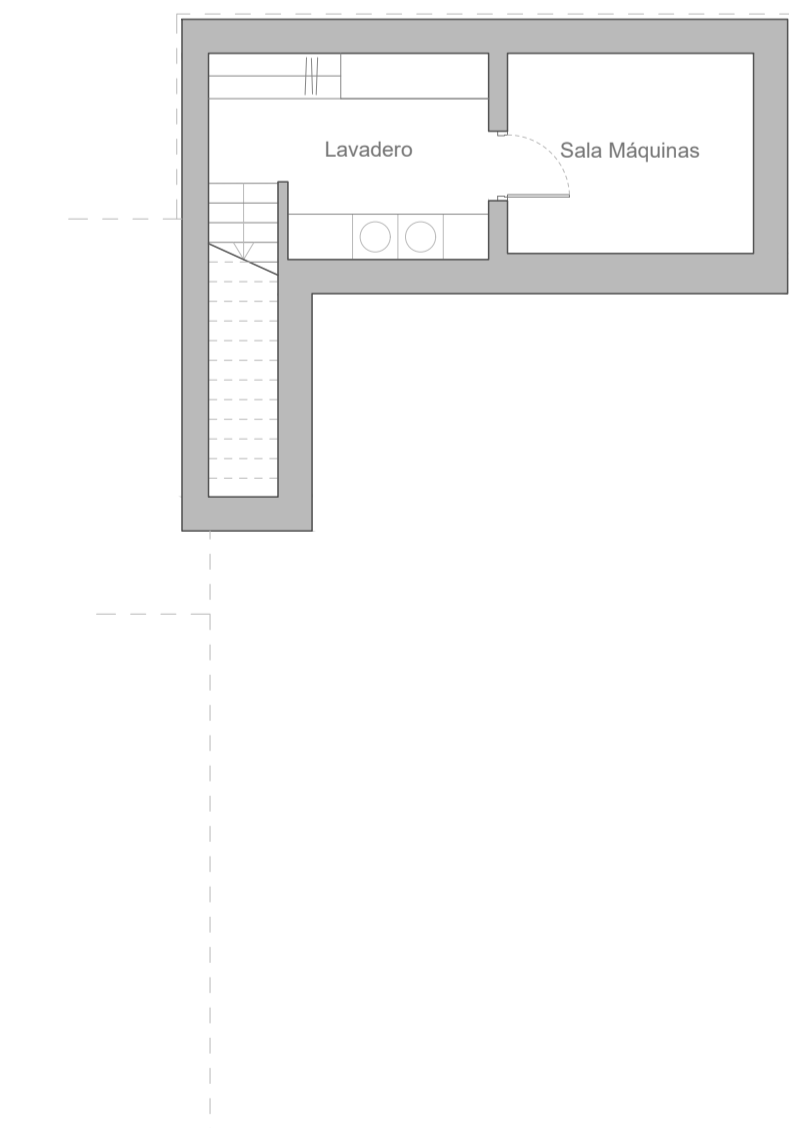
SUPERFICIES

DISTRIBUIDOR	3.78 m ²
DORMITORIO PRINCIPAL	18.76 m ²
VESTIDOR 1	9.24 m ²
BAÑO PRINCIPAL	7.86 m ²
DORMITORIO 2	15.55 m ²
VESTIDOR 2	6.33 m ²
BAÑO 2	5.62 m ²
DORMITORIO 3	13.12 m ²
BAÑO 3	5.26 m ²
HALL	14.24 m ²
SALÓN COMEDOR	36.30 m ²
COCINA	17.43 m ²
ASEO	2.59 m ²
DORMITORIO 4	12.56 m ²
BAÑO 4	4.48 m ²
TERRAZA	35.65 m ²
ESCALERA	6.13 m ²
LAVADERO	9.05 m ²
SALA DE MÁQUINAS	8.62 m ²
ESCALERA	5.60 m ²
SUP. ÚTIL INTERIOR	202.52 m²
SUP. CONSTRUIDA TOTAL	344.91 m ²
SUP. CONST. P.P. ZONAS COMUNES	212.03 m ²
JARDÍN	274.31 m ²
<i>DECRETO 218/2005</i>	
SUP. ÚTIL TOTAL	222.77 m²
SUP. CONSTRUIDA TOTAL	293.88 m²

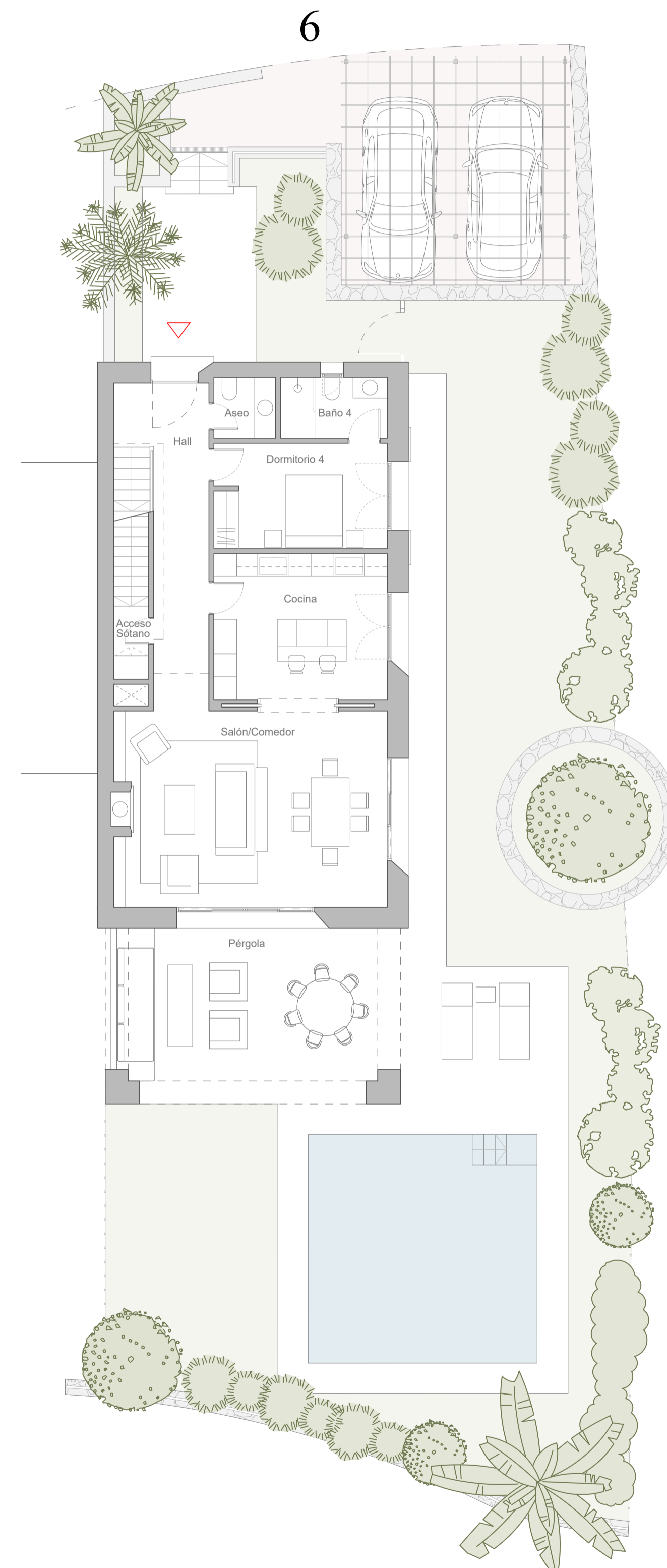
Planta Primera



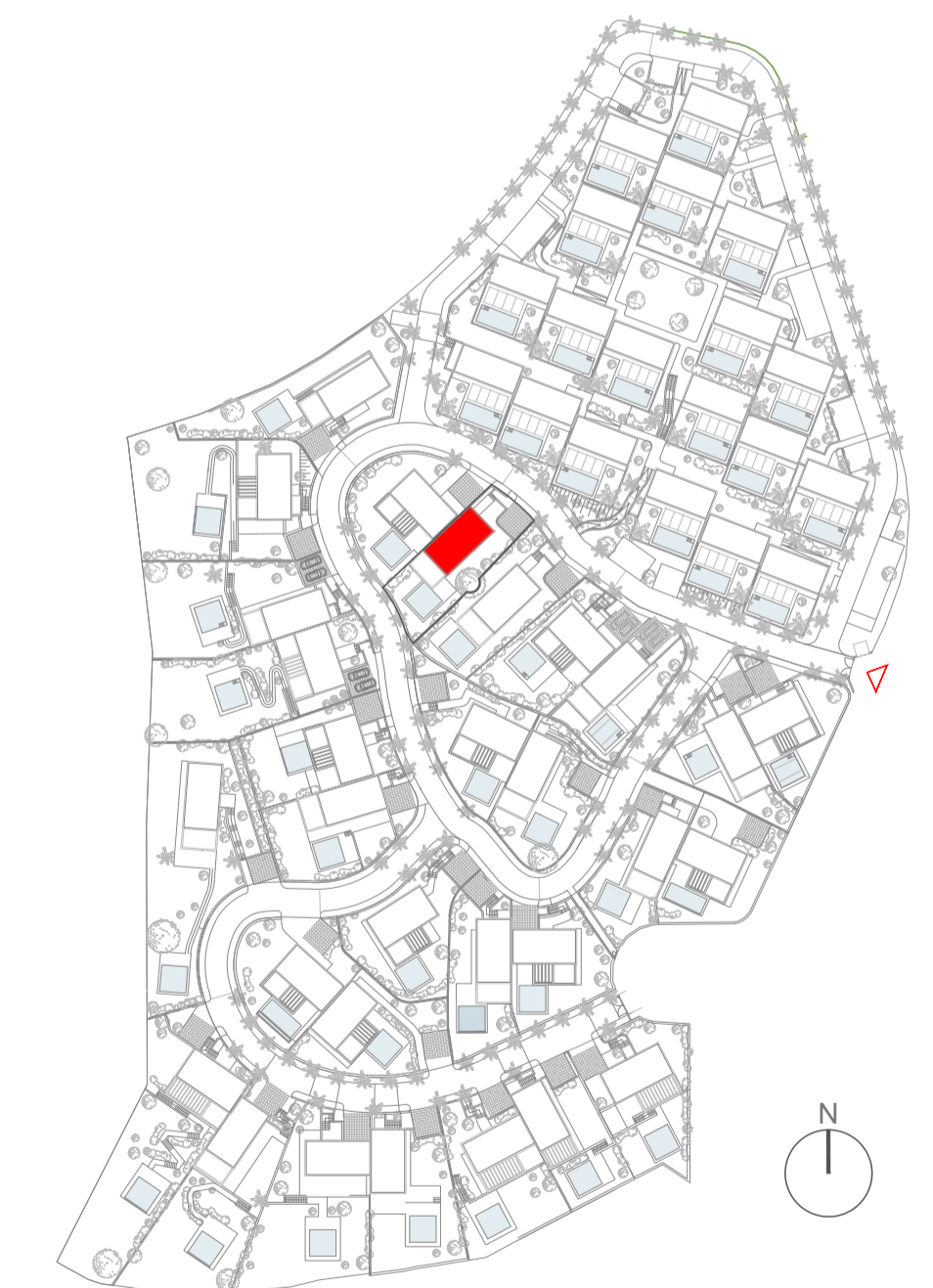
Planta Sótano



Planta Baja



Como promotora, Acciona Inmobiliaria, S.L.U. se reserva el derecho a efectuar durante el transcurso de la ejecución de las obras las modificaciones del proyecto que sean necesarias o convenientes por razones de orden técnico, legal o comercial, u ordenadas por cualquier administración u organismo público. Los elementos accesorios, tales como mobiliario y/o vegetación de jardinería, son meramente ilustrativos, no deben por tanto considerarse incluidos en el objeto de la compraventa. Los giros de puertas y la distribución de aparatos sanitarios pueden no ser los definitivos. Las dimensiones de armarios, en su caso, se adaptarán con medidas normalizadas del fabricante. Las superficies indicadas están calculadas conforme al Decreto 218/2005, de 11 de octubre, Reglamento de Información al consumidor en la compraventa y arrendamiento de viviendas en Andalucía, y son aproximadas.



TORRAS Y SIERRA ARQUITECTOS

