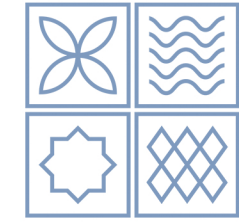


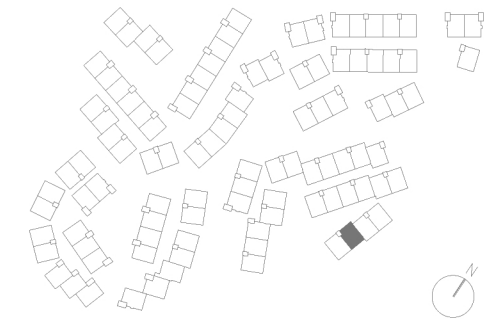
Vivienda Ático 2 dormitorios con terraza



PARAISOPUEBLO

BENAHAVÍS

PLANTA ALTA
BLOQUE 2 APARTAMENTO 4
VIVIENDA TIPO "B" MEDIANERA



SALÓN	34,47 m ²
COCINA	14,52 m ²
DISTRIBUIDOR	2,47 m ²
DORMITORIO 1	16,14 m ²
BAÑO 1	5,23 m ²
DORMITORIO 2	10,99 m ²
BAÑO 2	3,37 m ²
SUPERFICIE ÚTIL TOTAL	87,19 m²

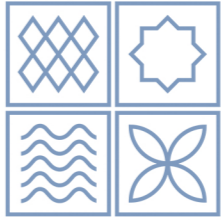
TERRAZA	17,12 m ²
SOLARIUM	92,94 m ²
BALCON DORMITORIO1	1,41 m ²
BALCON DORMITORIO2	1,01 m ²
SUPERFICIE EXTERIOR ÚTIL TOTAL	112,48 m²

APARCAMIENTO (B2 - 6)	16,29 m ²
TRASTERO (B2 - 6)	6,72 m ²

Superficies según Decreto 218 / 2005
SUP. ÚTIL TOTAL 95,91 m²

SUPERFICIE CONSTRUIDA TOTAL 100,86 m²





PARAISOPUEBLO

BENAHAVIS

PLANTA ALTA
BLOQUE 2 APARTAMENTO 4
VIVIENDA TIPO "B" MEDIANERA

Este documento (tanto su parte gráfica como los datos referidos a superficies) tiene carácter meramente orientativo, sin perjuicio de la información mas exacta contenida en la documentación técnica del edificio. Todo el mobiliario que se muestra en este plano, incluido el de la cocina, se ha incluido a efectos meramente orientativos y decorativos. Los datos referidos a superficies, distribución y linderos son meramente orientativos y pueden sufrir variaciones como consecuencia de exigencias comerciales, jurídicas, técnicas o de ejecución de proyecto.