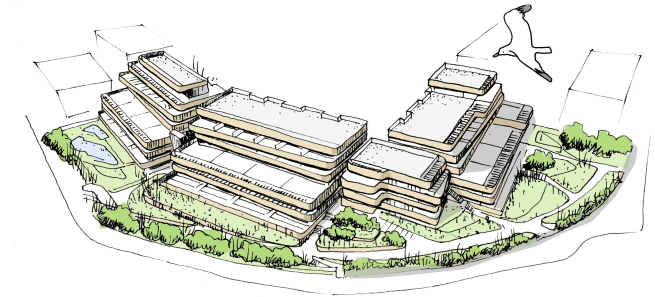


## Bloque 1A Esc. 2 P02-A



### Superficies

Vivienda **2D**

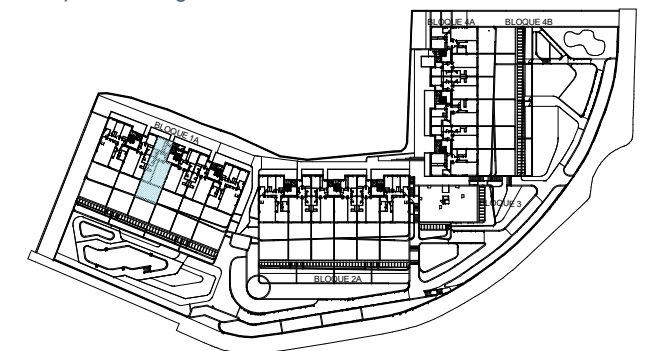
Superficie útil interior	88,39 m <sup>2</sup>
Superficie construida interior	102 m <sup>2</sup>
Superficie libre de uso privado	38,27 m <sup>2</sup>

### DECRETO 218/2005

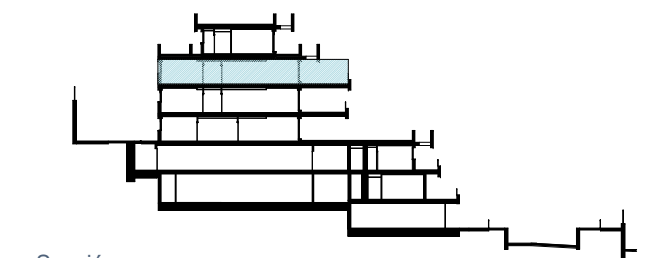
Superficie útil	97,23 m <sup>2</sup>
Superficie construida	137,52 m <sup>2</sup>

### Localización

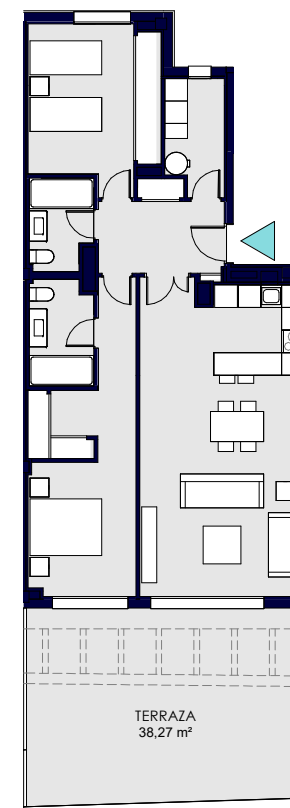
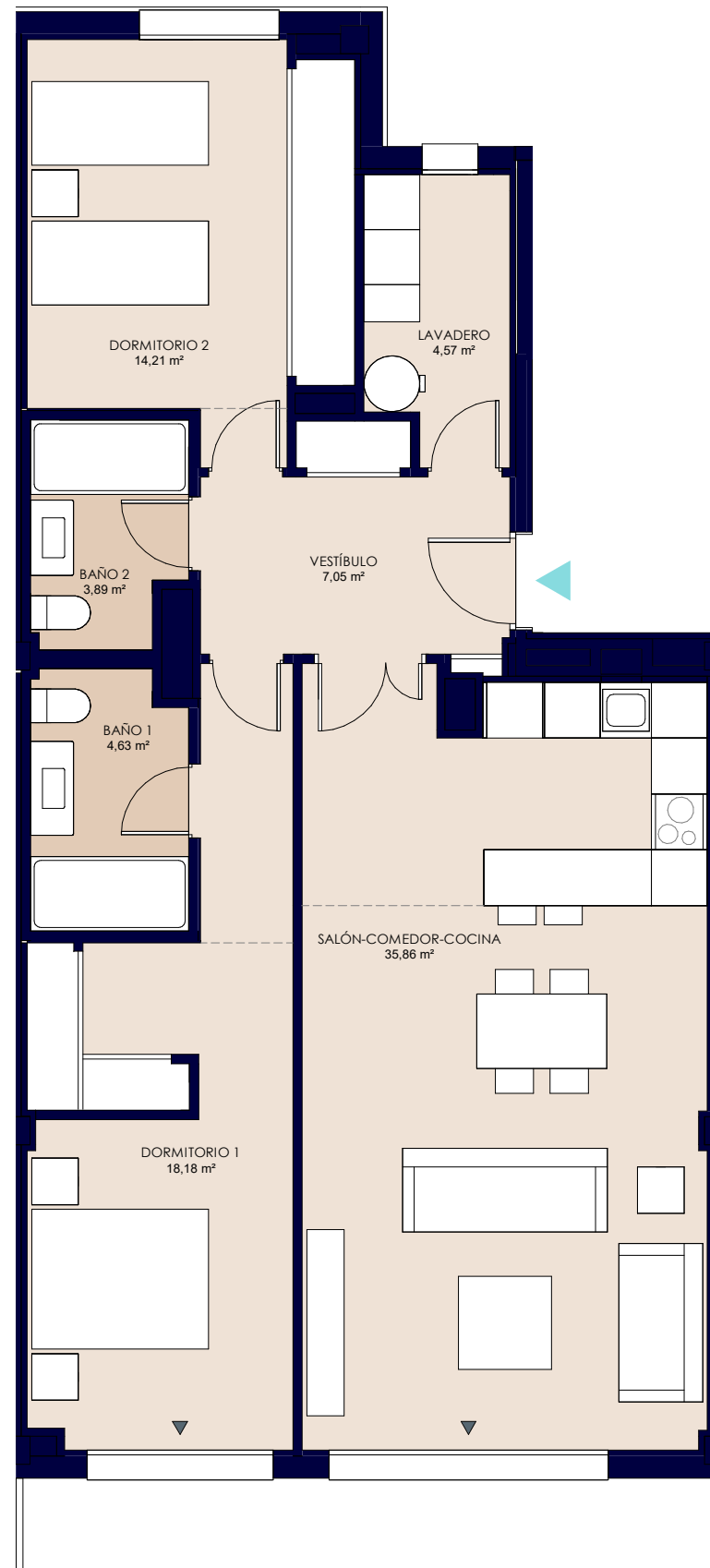
Parcela 4 del Sector SUP-R4 "LAS MESAS"  
Estepona, Málaga



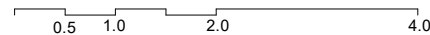
Planta general



Sección



ESCALA GRÁFICA



Documentación informativa sin carácter contractual y meramente ilustrativa sujeta a modificaciones necesarias por exigencias de orden técnico, jurídico o comercial de la dirección facultativa o autoridad competente. Las infografías de las fachadas, elementos comunes y restantes espacios son orientativas y podrán ser objeto de verificación o modificación en los proyectos técnicos. El mobiliario de las infografías interiores no está incluido, los acabados, calidades, colores, equipamiento, aparatos sanitarios y muebles de cocina son una aproximación meramente representativa y el equipamiento de las viviendas será el indicado en la correspondiente memoria de calidades. La certificación energética se corresponde con la establecida en proyecto en trámite.

Toda la información y entrega de documentación se llevará a cabo conforme a lo dispuesto en el Real Decreto 515/1989 y demás normas que pudieran complementarlo ya sean de carácter estatal o autonómico.

**V01 JUNIO 2023**