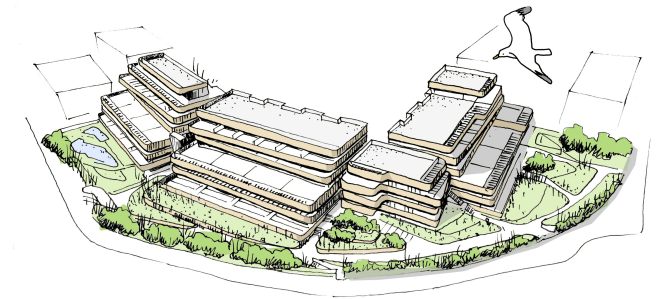


Bloque 1A Esc. 1 P02-A



Superficies

Vivienda **4D**

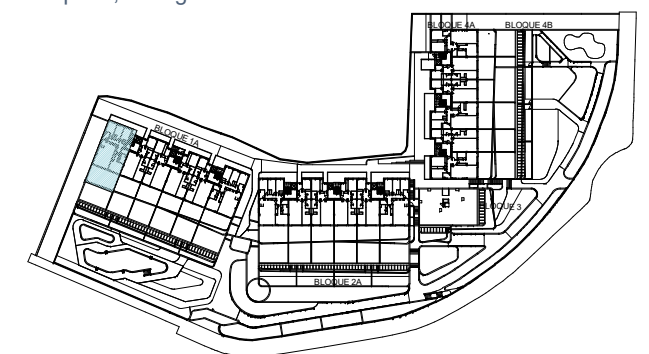
Superficie útil interior	124,2 m ²
Superficie construida interior	146,01 m ²
Superficie libre de uso privado	54,04 m ²

DECRETO 218/2005

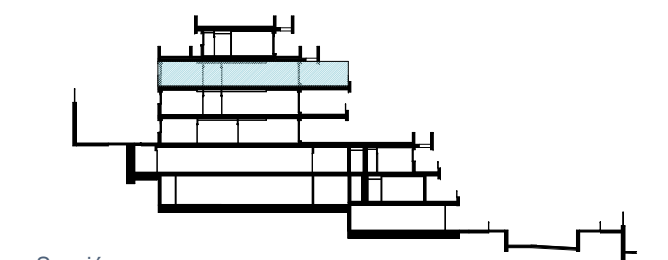
Superficie útil	136,62 m ²
Superficie construida	196,19 m ²

Localización

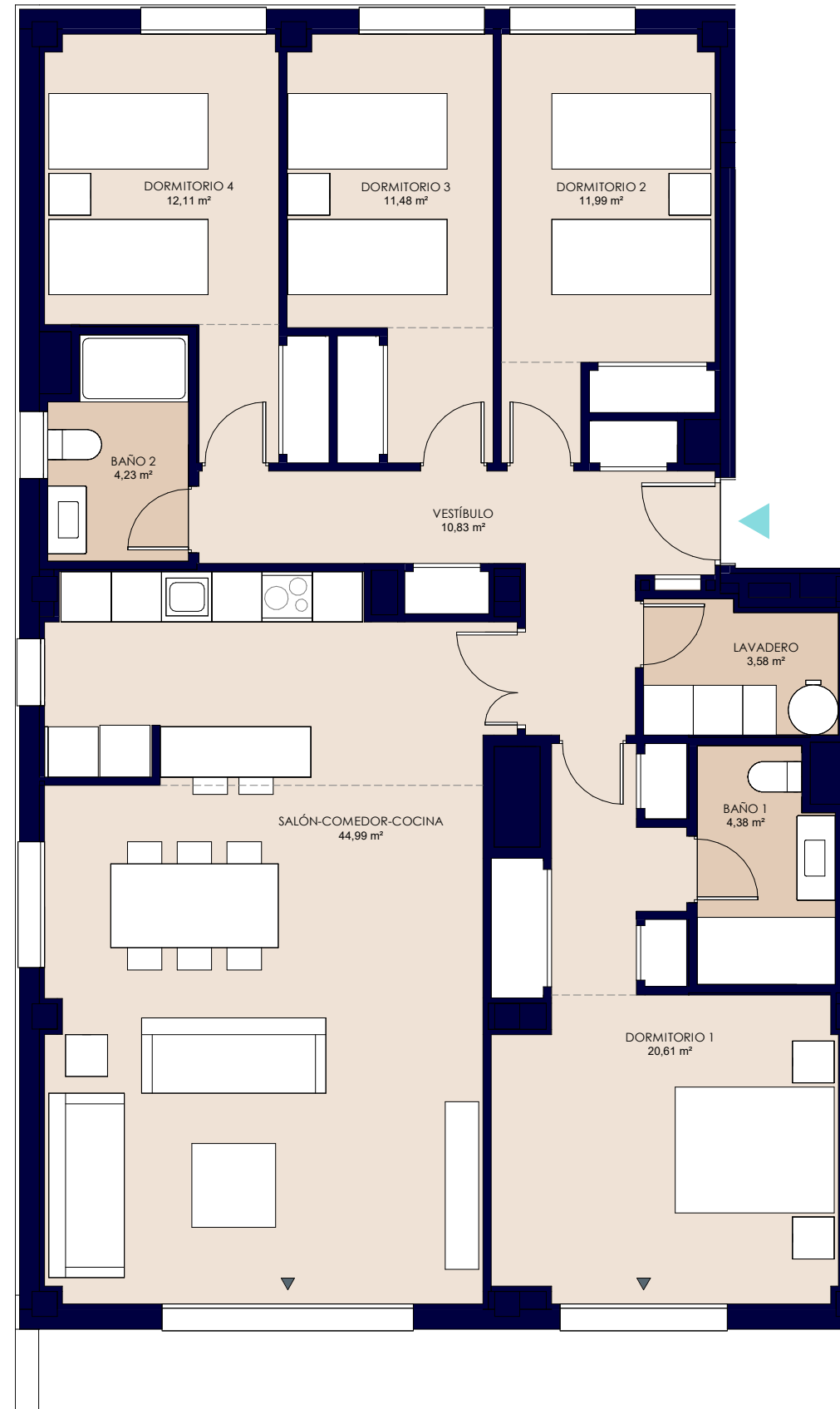
Parcela 4 del Sector SUP-R4 "LAS MESAS"
Estepona, Málaga



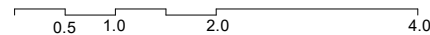
Planta general



Sección



ESCALA GRÁFICA



Documentación informativa sin carácter contractual y meramente ilustrativa sujeta a modificaciones necesarias por exigencias de orden técnico, jurídico o comercial de la dirección facultativa o autoridad competente. Las infografías de las fachadas, elementos comunes y restantes espacios son orientativas y podrán ser objeto de verificación o modificación en los proyectos técnicos. El mobiliario de las infografías interiores no está incluido, los acabados, calidades, colores, equipamiento, aparatos sanitarios y muebles de cocina son una aproximación meramente representativa y el equipamiento de las viviendas será el indicado en la correspondiente memoria de calidades. La certificación energética se corresponde con la establecida en proyecto en trámite.

Toda la información y entrega de documentación se llevará a cabo conforme a lo dispuesto en el Real Decreto 515/1989 y demás normas que pudieran complementarlo ya sean de carácter estatal o autonómico.

V01 JUNIO 2023