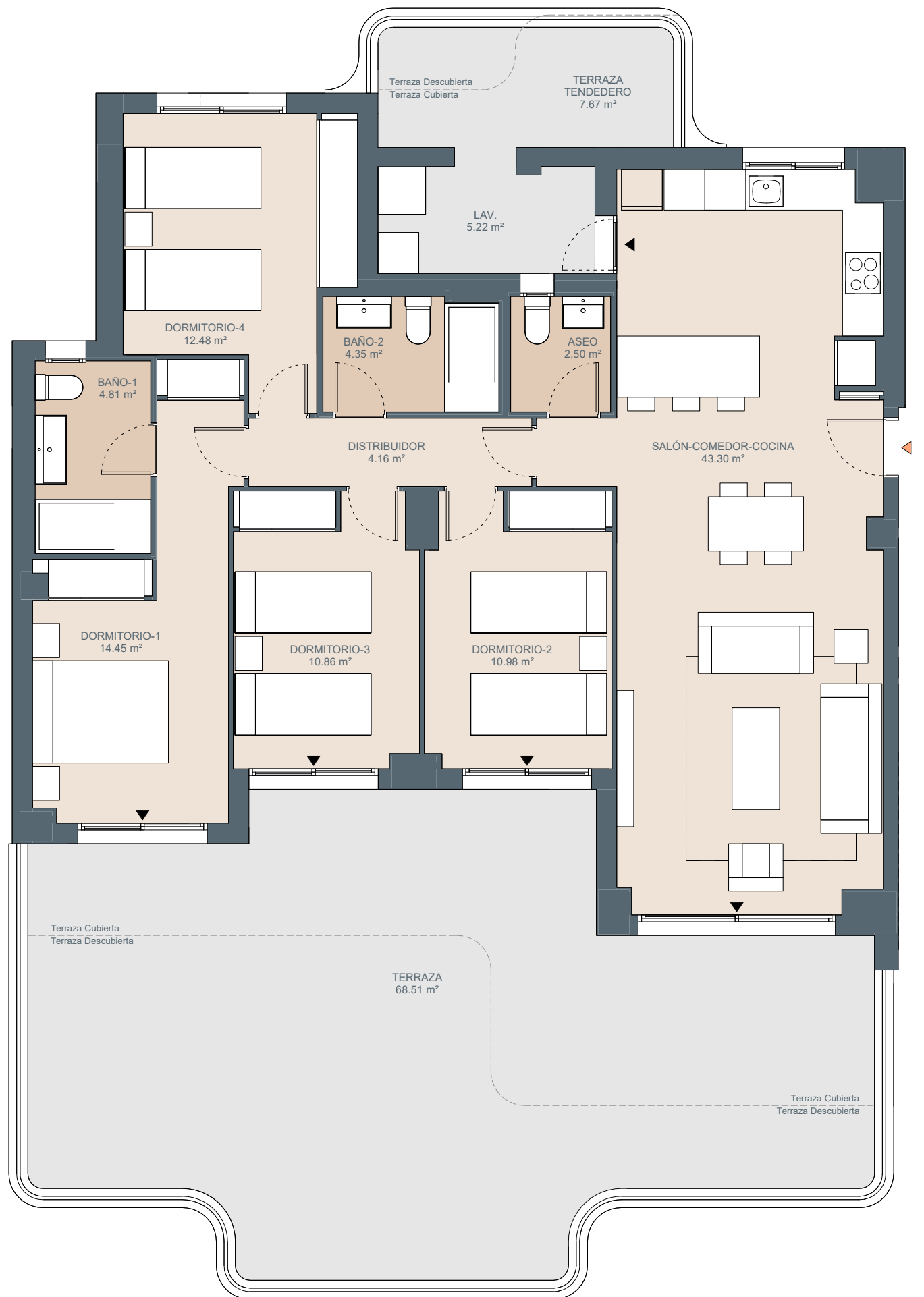


**Bloque 5. P3-B
5-3-B**



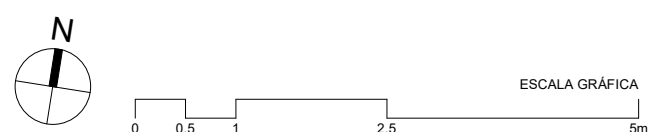
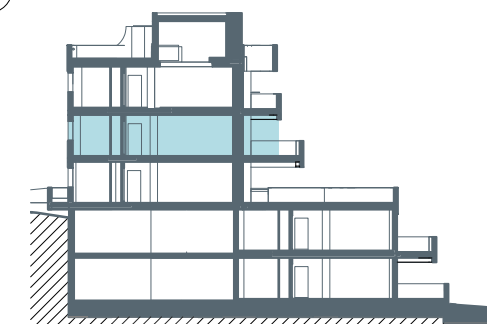
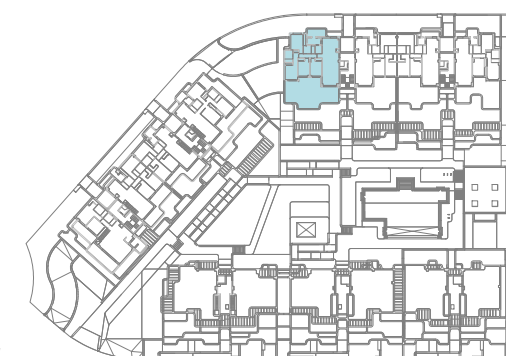
Superficies: Vivienda **4d**

Superficie útil interior	113.12 m ²
Superficie útil terrazas	76.17 m ²
Superficie construida interior	134.45 m ²
Superficie construida ppZC	241.10 m ²

DECRETO 218/2005	
Superficie útil	124.43 m ²
Superficie construida	168.80 m ²

Localización

Parcela R10, sector 'Las Mesas', Estepona, Málaga



El presente plano comercial, que incluye una parte gráfica y datos relativos a superficies, puede ser objeto de modificaciones ordenadas por los organismos públicos competentes y/o exigencias técnicas o jurídicas, siempre y cuando estén justificadas y no supongan alteraciones sustanciales. El mobiliario mostrado no está incluido y el equipamiento del inmueble será el indicado en la correspondiente memoria de calidades.